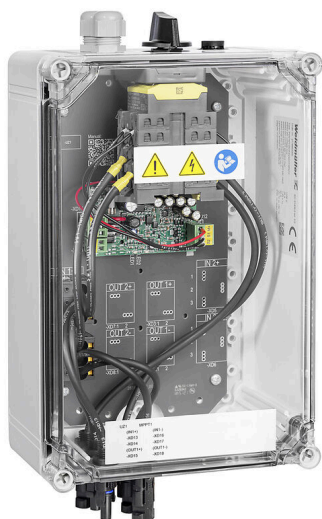


PVN DC 2I 1O 1MPP RD WM4 11

Weidmüller Interface GmbH & Co. KG
 Klingenbergstraße 26
 D-32758 Detmold
 Germany

www.weidmueller.com



Pro bezpečné vzdálené vypnutí Střešní fotovoltaické systémy mohou vyžadovat odpojovací zařízení v místě vstupu kabelů do budovy, které je připojeno k elektrické síti v budově. To umožňuje hasičům provádět hašení v případě nouze, aniž by byli zbytečně ohroženi. Po obnovení napájení spínač PV Next Fireman automaticky připojí fotovoltaické řetězce.

Všeobecné objednací údaje

Verze	Fotovoltaika, Kombinovaná skříň, Požární tlačítko, PV Next, 1 MPP, 2 vstupy / 1 výstup na MPP, Vzdálený odpojovač, WM4C, 1100 V
Číslo objednávky	2778860000
Typ	PVN DC 2I 1O 1MPP RD WM4 11
GTIN (EAN)	4064675047612
Množství	1 items

Technické údaje

Osvědčení

Schválení



ROHS

Shoda

Rozměry a hmotnosti

Hloubka	132 mm	Hloubka (v palcích)	5.1968 inch
Výška	370 mm	Výška (v palcích)	14.5669 inch
Šířka	200 mm	Šířka (v palcích)	7.874 inch
Čistá hmotnost	2264 g		

Teploty

Okolní teplota	-20 °C...50 °C	Vlhkost	5...95 %, bez kondenzace
----------------	----------------	---------	--------------------------

Shoda produktu s prostředím

Stav souladu se směrnicí RoHS	V souladu s výjimkou
Výjimka ze směrnice RoHS (je-li použitelné/známo)	7a, 7cI
REACH SVHC	Lead 7439-92-1
SCIP	bdab5698-6a20-4370-8e28-8810d882d01a

Součást dodávky

Zahrnutá příslušenství	Odstavec	Montážní patka
	Množství	4
	Odstavec	Dustcap VSSO
	Množství	2
	Odstavec	Těsnicí zátka
	Množství	1

Schválení a normy

Schválení	EN 61439-2, IEC 61439-2, Směrnice OVE R 11-1:2022-05-01
-----------	---

Záruka

Časový interval	5 let
-----------------	-------

Elektrická charakteristika

Jmenovité DC napětí	1100 V	
Jmenovitý krátkodobý odpor proudu	Jmenovitý proud 43.75 A	
Proud na maximální výkonový bod, max.	35 A	
Jmenovitý stejnosměrný proud na připojení	Proud na řetězec, max.	35.00 A
	Jmenovitý proud	35 A

PVN DC 2I 10 1MPP RD WM4 11

Weidmüller Interface GmbH & Co. KG
 Klingenbergstraße 26
 D-32758 Detmold
 Germany

www.weidmueller.com

Technické údaje

Obecná data

Stupeň krytí	IP65	Místo instalace	Chráněná venkovní oblast (>1 km od moře)
--------------	------	-----------------	--

Pouzdro

Izolační materiál	Polyester vyztužený skleněnými vlákny, polykarbonát	Typ montáže	Montáž na stěnu, 4 šrouby
Odolnost proti nárazu	IK08 v souladu s IEC 62208, IK10 v souladu s IEC 62262	Připojení krytu	Prostřednictvím montážních podpěr
Stupeň krytí	II	Řetězec typu připojení	Zástrčka WM4C

Vstupy

Počet bodů maximálního výkonu (MPP)	1		
Počet vstupů vedení	2		
DC vstup + a -	Připojení vodiče	Typ připojení	Zásuvný konektor WM4C
		Kompatibilní průřez kabelu	EN 50618:2015
		Průřez vodiče, min.	4 mm ²
		Průřez vodiče, max.	6 mm ²
Typ pojistky	Ani kazeta, ani držák pojistek		
Fuses	Ne		
Max. počet DC vstupů	na bod maximálního výkonu 2 paralelně zapojené vstupy		
Počet řetězových vstupů na MPP	≤ 2		
Počet vstupů	2		

Vzdálený odpojovač

Automatické opětovné zapnutí po poklesu napětí	Ano		
Počet provozních cyklů	10000		
Řídicí napětí	100 V AC - 250 V AC 50/60Hz		
Pomocný kontakt vzdáleného odpojovače	Kabelový vstup	Počet kabelových vstupů	1
		Typ připojení	Svorky se šroubovým připojením
	Kabelové připojení	Flexibilní, max. H05(07) V-K	1.5 mm ²
		s vodičem a dutinkou, DIN 46228 pt 1, max.	1.5 mm ²
Kontakt řízení vzdáleného odpojovače	Kabelový vstup	Počet kabelových vstupů	1
		Typ připojení	Svorky se šroubovým připojením
	Kabelové připojení	Flexibilní, max. H05(07) V-K	1.5 mm ²
		s vodičem a dutinkou, DIN 46228 pt 1, max.	1.5 mm ²
Typ odpojení výkonového obvodu	Vypínání pod napětím		
Čas vypnutí	1,5 s		
Proudová spotřeba spínače	Typ přepínače	Požární tlačítko	
	Spotřeba proudu, poznámka	Špičkový proud vzniká pouze na krátkou dobu, když byly kondenzátory požárního spínače předtím zcela vybity.	
	Špička spotřeby proudu	300 mA	

PVN DC 2I 10 1MPP RD WM4 11

Weidmüller Interface GmbH & Co. KG
 Klingenbergstraße 26
 D-32758 Detmold
 Germany

www.weidmueller.com

Technické údaje

	Průběžná spotřeba proudu	30 mA
Počet vypínacích cyklů při jmenovitém proudu	300	
Provedení sepnutí odpojovače	Dálkový odpojovač uvnitř krytu	
Kapacita spínacího odpojovače	IEC 60947-3, DC-PV1	

Výstupy

Max. počet DC výstupů	na bod maximálního výkonu 1 výstup		
Výstup DC + a -	Připojení vodiče	Typ připojení	Zásuvný konektor WM4C
		Kompatibilní průřez kabelu	TÜV 2 Pfg 1169/08.07
		Průřez vodiče, min.	4 mm ²
		Průřez vodiče, max.	6 mm ²

Důležitá poznámka

Informace o produktu	<p>Zamýšlený účel use nepřerušitelného zdroje napájení: Tento nepřerušitelný zdroj napájení byl vyvinut speciálně jako bezpečnostní zařízení pro fotovoltaické panely se stejnosměrným proudem (DC). Vypínač DC se používá pro odpojení připojených řetězců zařízení v případě nouze. Takový případ nouze představuje například požár.</p> <p>Běžný provoz: Nepřerušitelný zdroj napájení se automaticky vypne a přeruší připojení DC mezi solárními panely a měničem, pokud dojde k přerušení napájení AC nepřerušitelného zdroje na dobu delší než 5 sekund. Nepřerušitelný zdroj napájení se automaticky zapne, obnoví připojení DC mezi solárními panely a měničem, jakmile se napájení AC nepřerušitelného zdroje obnoví na dobu delší než 5 sekund.</p> <p>Zvláštní provoz: Pokud teplota uvnitř nepřerušitelného zdroje napájení překročí 100 °C, nepřerušitelný zdroj napájení se automaticky přepne do stavu OFF za účelem ochrany vnitřních komponent a zajištění bezpečného stavu. Pokud jste instalaci zkontrolovali a nepřerušitelný zdroj napájení není ohrožen, lze nepřerušitelný zdroj napájení znovu zapnout odpojením a opětovným zapojením přívodu napájení AC nepřerušitelného zdroje. Nepřerušitelný zdroj napájení se rovněž vypne v případě, že došlo k vnitřní chybě. Pokud k tomu dojde, pokuste se nepřerušitelný zdroj napájení restartovat odpojením a opětovným zapojením přívodu napájení AC nepřerušitelného zdroje.</p> <p>Nouzový přepínač není součástí dodávky. Číslo SCIP bylo přiděleno kvůli obsahu olova vyššímu než 0,1 % čisté hmotnosti.</p> <p>Pokyny pro bezpečné používání podle ECHA: Identifikace nebezpečné látky je dostatečná, aby umožnila bezpečné používání předmětu po celou dobu jeho životního cyklu, včetně fáze životnosti, demontáže a odpadu/recyklace</p>
----------------------	--

Klasifikace

ETIM 8.0	EC003857	ETIM 9.0	EC003857
ETIM 10.0	EC003857	ECLASS 14.0	22-57-02-92
ECLASS 15.0	22-57-02-92		

Listy specifikací zakázky

Dlouhá specifikace	<p>Automatic ON and OFF switching fireman switch for the connection to 1 MPP tracker in the inverter. Suitable for remote disconnection of the DC side by the fire department.</p> <p>Max. string voltage Uoc: 1100V MPP1: 2 inputs, connection via WM4 C connector, compatible with cable type TÜV 2 Pfg 1169/08.07 / EN 50618:2063</p>
--------------------	--

Technické údaje

1 output, connection
via WM4 C connector,
compatible with cable type
TÜV 2 Pfg 1169/08.07 /
EN 50618:2063

DC fireman switch:
Switching off by
undervoltage tripping.
Automatic reconnection
after the control voltage
(230 V AC) is applied
again.

With signal contact.
Connection of the
fireman switch control
line 230 VAC via cable
glands (8-12mmØ) max.
conductor cross-section:
1.5mm².

Connection of the signal
contact 24 VDC via cable
glands (8-12mmØ) max.
conductor cross-section:
1.5mm².

Protection class: IP65.

All built into a glass
fibre reinforced
polyester housing.

Dimensions HxWxD:
370x200x132mm.

Approval according to low
voltage switchgear IEC
61439-1:2011 and EN
61439-2:2011

PVN DC 2I 10 1MPP RD WM4 11

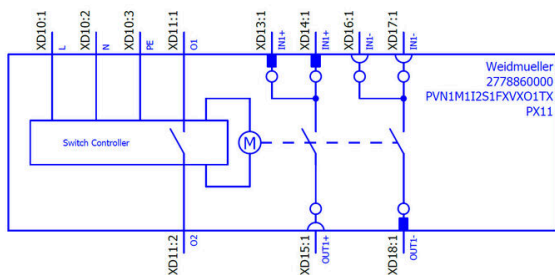
Weidmüller Interface GmbH & Co. KG
 Klingenbergstraße 26
 D-32758 Detmold
 Germany

www.weidmueller.com

Nákresy



	PVN 1	M2	I6	S0	F3	V1	Q1	TX	PX	10	
Series	PVN = PV Next VPU = PV Protect										Voltage
											10 = 1kV
											11 = 1,1kV
											15 = 1,5kV
Level	1 = DC trunk box (L1)										Powersupply
											x = n/a
Series	1 = 1 MPPT supported 2 = 2 MPPT supported 3 = 3 MPPT supported 4 = 4 MPPT supported 6 = 6 MPPT supported										Monitoring
											x = n/a
Inputs	1...12 inputs										Output Type
											0 = CG
											1 = WM4C
											2 = MC4-Evo 2
Switch	x = n/a 0 = manual switch 1 = remote switch										SPD
											2/0 = TYP II
											1 = TYP I+II
											X = No SPD
											Fuses
											x = n/a
											3 = only fuse holders



PVN DC 2I 10 1MPP RD WM4 11

Weidmüller Interface GmbH & Co. KG
Klingenbergstraße 26
D-32758 Detmold
Germany

www.weidmueller.com

Příslušenství

Fotovoltaické solární panely



Všeobecné objednací údaje

Typ	PV SUNCOVER 20/30/13	Verze	
Číslo	8000143245	Fotovoltaika, Sluneční krytka	
objednávky			
GTIN (EAN)	4099987111843		
Množství	1 ST		

Nástroje na řezání



Řezací nástroje na vodiče s vnějším průměrem do 8 mm, 12 mm, 14 mm a 22 mm. Speciální tvar čepele umožňuje řezání měděných a hliníkových vodičů bez roztřepení a s použitím minimální fyzické námahy. Řezné nástroje (KT 8 až KT 22) jsou rovněž vybaveny ochrannou izolací do 1 000 V testovanou podle VDE a GS v souladu s normou EN/IEC 60900.

Všeobecné objednací údaje

Typ	KT 14	Verze	
Číslo	1157820000	Nástroje na řezání, Řezací nástroj k jednoručnímu ovládání	
objednávky			
GTIN (EAN)	4032248945344		
Množství	1 ST		

PVN DC 2I 10 1MPP RD WM4 11

Weidmüller Interface GmbH & Co. KG
 Klingenbergstraße 26
 D-32758 Detmold
 Germany

www.weidmueller.com

Příslušenství

Nářadí



- Na pružné a pevné vodiče s izolací ze speciálních materiálů
- Vysoce kvalitní odizolování pro průmyslové aplikace (odpovídá požadavkům leteckého průmyslu)
- Speciálně tvarované odizolovací čepele umožňují odizolování speciálních typů konfigurací izolace a vodiče
- Délka odizolování je nastavitelná pomocí koncové zarážky
- Velmi mnohostranné díky vyměnitelným odizolovacím jednotkám
- Výsledky odizolování přesně opakované vždy znovu a znovu
- Bez poškozování vodiče
- Spolehlivý nástroj s dlouhou životností díky robustnímu designu
- Integrovaná funkce řezání

Všeobecné objednací údaje

Typ	MULTI-STRIPAX PV	Verze
Číslo	1190490000	Fotovoltaika, Zásuvný konektor
objednávky		
GTIN (EAN)	4032248973262	
Množství	1 ST	

Plochý šroubovák



VDE izolovaný plochý šroubovák, SDI DIN 7437, ISO 2380/2, výstup podle DIN 5264, ISO 2380/1. Rukojeť SoftFinish

Všeobecné objednací údaje

Typ	SDIS 0.6X3.5X100	Verze
Číslo	2749810000	Šroubovák, Šířka čepele (B): 3.5 mm, Délka čepele: 100 mm, Tloušťka čepele (A): 0.6 mm
objednávky		
GTIN (EAN)	4050118897012	
Množství	1 ST	
Typ	SDIS 1.0X5.5X125	Verze
Číslo	2749850000	Šroubovák, Šířka čepele (B): 5.5 mm, Délka čepele: 125 mm, Tloušťka čepele (A): 1 mm
objednávky		
GTIN (EAN)	4050118897050	
Množství	1 ST	

PVN DC 2I 10 1MPP RD WM4 11

Weidmüller Interface GmbH & Co. KG
 Klingenbergstraße 26
 D-32758 Detmold
 Germany

www.weidmueller.com

Příslušenství

UV-rezistentní kabelové pásky



UV rezistentní polyamid 6.6 zaručuje vynikající trvanlivost našich speciálních kabelových pásek i v silném UV záření. Vynikající pro trvalé venkovní použití.

Všeobecné objednací údaje

Typ	CB-UVR 290/4,5 BK	Verze	
Číslo	2659350000		Kabelové vázací pásky, 4,5 x 290 mm, Polyamid 66, 220 N
objednávky			
GTIN (EAN)	4050118682816		
Množství	100 ST		

Konektory periferií PV-Stick



Rychlejší je lepší. To také platí pro kabeláž solárních systémů. Naše praktické konektory se dobře drží v ruce i při mrazu a lze je instalovat velice rychle a snadno bez krimpovacích kleští.

Nepotřebujete krimpovací kontakty a krimpovací kleště a vyhnete se chybnému zapojení. Tím ušetříte 50 % času při instalaci – bez vlivu na kvalitu. Nové fotovoltaické konektory jsou schválené TÜV (německý technický inspektorát) a odpovídají IEC 62852.

Naše technologie „SNAP IN“ umožňuje bezpečné připojení s minimálním úsilím - vložte, otočte: proud!

- 1500 V DC (DE) / 1500 V DC (EN)
- PŘÍPÍNACÍ technologie
- Kvalita v souladu s normou IEC 62852
- Ergonomický, oceňovaný design
- Nejrychlejší fotovoltaický konektor, který je v současnosti k dispozici
- Spolehlivá aretace

Všeobecné objednací údaje

Typ	PV-STICK SET	Verze	
Číslo	1422030000		Fotovoltaika, Zásuvný konektor
objednávky			
GTIN (EAN)	4050118225723		
Množství	1 ST		
Typ	PV-STICK+ VPE10	Verze	
Číslo	1303450000		Fotovoltaika, Zásuvný konektor
objednávky			
GTIN (EAN)	4050118102468		
Množství	10 ST		

PVN DC 2I 10 1MPP RD WM4 11

Weidmüller Interface GmbH & Co. KG
 Klingenbergstraße 26
 D-32758 Detmold
 Germany

www.weidmueller.com

Příslušenství

Typ	PV-STICK- VPE10	Verze
Číslo	1303490000	Fotovoltaika, Zásuvný konektor
objednávky		
GTIN (EAN)	4050118102529	
Množství	10 ST	
Typ	PV-STICK+ VPE50	Verze
Číslo	1303460000	Fotovoltaika, Zásuvný konektor
objednávky		
GTIN (EAN)	4050118102383	
Množství	50 ST	
Typ	PV-STICK- VPE50	Verze
Číslo	1303500000	Fotovoltaika, Zásuvný konektor
objednávky		
GTIN (EAN)	4050118102536	
Množství	50 ST	
Typ	PV-STICK+ VPE200	Verze
Číslo	1303470000	Fotovoltaika, Zásuvný konektor
objednávky		
GTIN (EAN)	4050118102543	
Množství	200 ST	
Typ	PV-STICK- VPE200	Verze
Číslo	1303510000	Fotovoltaika, Zásuvný konektor
objednávky		
GTIN (EAN)	4050118102390	
Množství	200 ST	

Kabely s konektorem Y



Kabel Y slouží k paralelnímu propojení několika řetězců ve fotovoltaickém systému, např. k rozdělení vedení před střídačem. Kabely jsou k dispozici v různých variantách připojení.

Všeobecné objednací údaje

Typ	PVHYM-M-XXXX6W+ 11	Verze
Číslo	2877850000	Fotovoltaika, Kabel s konektorem Y, 1x WM4 C Female, 2x MC4 Male, 6mm ² , 1100 V
objednávky		
GTIN (EAN)	4064675666417	
Množství	1 ST	
Typ	PVHYM+M+XXXX6W-11	Verze
Číslo	2877860000	Fotovoltaika, Kabel s konektorem Y, 1x WM4 C Male, 2x MC4 Female, 6mm ² , 1100 V
objednávky		
GTIN (EAN)	4064675666424	
Množství	1 ST	

PVN DC 2I 1O 1MPP RD WM4 11

Weidmüller Interface GmbH & Co. KG
 Klingenbergstraße 26
 D-32758 Detmold
 Germany

www.weidmueller.com

Příslušenství

Tlačítko nouzového zastavení



Všeobecné objednací údaje

Typ	AC SB E 5A 1POL PO 06KV	Verze	
Číslo	3077660000	Fotovoltaika, Tlačítko nouzového zastavení, pól 1, 600 V AC, 5 A,	
objednávky		Úplná skříň	
GTIN (EAN)	4099987081887		
Množství	1 ST		

Sealing sets



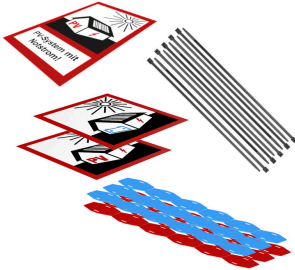
Všeobecné objednací údaje

Typ	BLINDPLUG SET5 7X28MM	Verze	
Číslo	3077670000	Fotovoltaika, Blind plug	
objednávky			
GTIN (EAN)	4099987081894		
Množství	1 ST		
Typ	BLINDPLUG SET50 7X28MM	Verze	
Číslo	3077650000	Fotovoltaika, Blind plug, Příslušenství, Záslepka, 50 kusy	
objednávky			
GTIN (EAN)	4099987081870		
Množství	1 ST		

Příslušenství

www.weidmueller.com

FV označovací sady



Všeobecné objednací údaje

Typ	PV MARKER 1-3 MPP	Verze
Číslo objednávky	8000149520	Fotovoltaika, Značky na přístroje, Příslušenství, Označení vodičů a kabelů, Kabelové vázací pásy, Označovací sada, Výstražný štítek, Značka na kabely, Samolepicí
GTIN (EAN)	4099987229197	
Množství	1 ST	