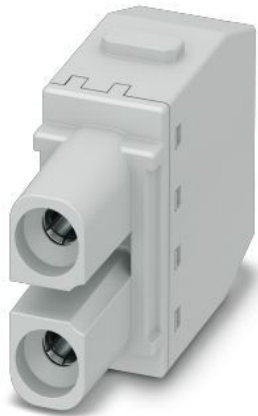


Obrázek výrobku**Flexibilní**

Čtyři velikosti modulu umožňují individuální řešení a tím šetří velké množství prostoru. Menší rozteč také znamená optimalizovaný design.

Všeobecné objednací údaje

Verze	Napájecí modul, 690 V, 40 A, Počet pólů: 2, Připojení PUSH IN s akčním členem, Zásuvka, Požadovaný počet míst na zásuvná připojení: 1
Číslo objednávky	2772830000
Typ	HDC MHX 2 FP
GTIN (EAN)	4064675036265
Množství	1 items

Technické údaje

Osvědčení

Schválení



ROHS	Shoda
UL File Number Search	Web UL
Č. osvědčení (cURus)	E310075

Rozměry a hmotnosti

Hloubka	33.4 mm	Hloubka (v palcích)	1.315 inch
Výška	48.5 mm	Výška (v palcích)	1.9094 inch
Šířka	14.6 mm	Šířka (v palcích)	0.5748 inch
Čistá hmotnost	21.12 g		

Shoda produktu s prostředím

Stav souladu se směrnicí RoHS	V souladu bez výjimky
REACH SVHC	Ne SVHC nad 0,1 wt%

Obecné údaje

Počet pólů	2	Klasifikace hořlavosti UL 94	V-0
Odpor izolace	1012 Ω	Cykly zapojování	≥ 500
Typ	Zásuvka	Kategorie rázového napětí	III
Závažnost znečištění	3	Základní materiál	Polykarbonát
Řada	ModuPlug	Jmenovité napětí (DIN EN 61984)	690 V
Jmenovité rázové napětí (DIN EN 61984)	8 kV	Jmenovitý proud (DIN EN 61984)	40 A
Soubor požadavků s úrovněmi nebezpečí R22 (HL 1-3), R23 (HL 1-3) podle normy EN 45545-2		Požadovaný počet míst na zásuvná připojení	1

PE připojení, údaje

Typ připojení PE	Šroubové připojení přes rám modulu
------------------	------------------------------------

Verze

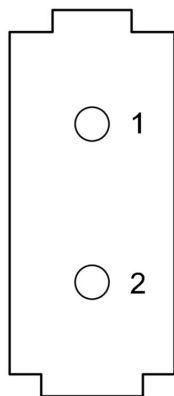
Délka odizolování, jmenovité připojení	8 mm	Typ připojení	Připojení PUSH IN s akčním členem
Průřez vodiče, max.	10 mm ²	Průřez vodiče, min.	1.5 mm ²

Klasifikace

ETIM 8.0	EC000438	ETIM 9.0	EC000438
ETIM 10.0	EC000438	ECLASS 14.0	27-44-02-17
ECLASS 15.0	27-44-02-17		

Nákresy

Výkres



Výkres

