

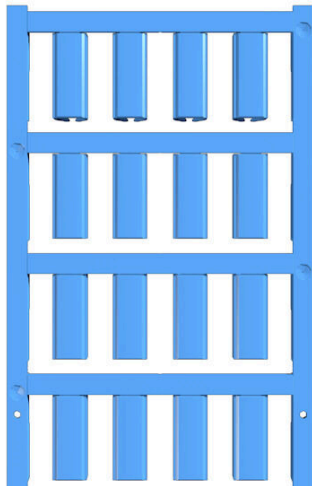
**SF-DT 6/21 MC NE BL****Weidmüller Interface GmbH & Co. KG**

Klingenbergstraße 26

D-32758 Detmold

Germany

www.weidmueller.com



Zákazníky z potravinářského průmyslu podporujeme řešeními detekovatelného značení k zajištění vysokých standardů vyžadovaných v konceptu HACCP. Díky kovové vložce mohou naše detekovatelné karty MultiCard být spolehlivě rozpoznány pomocí detektorů kovu a rentgenovými detektory. To minimalizuje riziko kontaminace během výrobního procesu. Maximální bezpečnost je zajištěna díky důležitým vlastnostem produktu, jako je odolnost proti korozi a vyšší odolnost proti UV záření ve vnitřním prostředí a odolnost proti vysokým teplotám. Tyto vlastnosti jsou pravidelně testovány a potvrzeny v naší vlastní akreditované laboratoři. Není vhodné pro přímý kontakt s potravinami.

- Detekovatelné pomocí kovových a rentgenových detektorů
- Vizuálně rozpoznatelné díky modré barvě
- Kovová vložka odolná proti korozi
- Jasné a odolné zobrazení tisku
- K dispozici v různých verzích pro širokou škálu požadavků na označení

**Všeobecné objednací údaje**

Verze	SlimFix, Označení vodičů a kabelů, 6 - 7.8 mm, 21 x 8.4 mm, Modrá
Číslo objednávky	<a href="#">2772480000</a>
Typ	SF-DT 6/21 MC NE BL
GTIN (EAN)	4064675034711
Množství	160 items

## Technické údaje

## Osvědčení

ROHS	Shoda
------	-------

## Rozměry a hmotnosti

Hloubka	8.5 mm	Hloubka (v palcích)	0.3346 inch
Výška	21 mm	Výška (v palcích)	0.8268 inch
Šířka	8.4 mm	Šířka (v palcích)	0.3307 inch
Čistá hmotnost	0.97 g		

## Teploty

Rozsah provozní teploty	-40...100 °C
-------------------------	--------------

## Shoda produktu s prostředím

Stav souladu se směrnicí RoHS	V souladu bez výjimky	
REACH SVHC	Ne SVHC nad 0,1 wt%	
Uhlíková stopa výrobku	Kolébka k bráně	0.009 kg CO2 eq.

## Obecné údaje

Typ tisku	prázdný	
Šířka	8.4 mm	
Klasifikace hořlavosti UL 94	HB	
Rozsah provozní teploty, max.	100 °C	
Rozsah provozní teploty, min.	-40 °C	
Barevný	Modrá	
Halogen	Ne	
Základní materiál	Polyetylén	
Počet značek v balení	Forma napájení	MultiCard
Velikost pole na označení	21 x 8.4 mm	
kompatibilní tiskárna	<a href="#">PRINTJET CONNECT</a>	
Počet značek na kombinaci	1 MultiCard = Conductor and cable markers	
Rozsah provozní teploty	-40...100 °C	

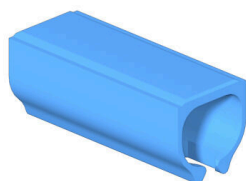
## Označení vodičů a kabelů

Halogen	Ne	Průřez vodiče, max.	16 mm <sup>2</sup>
Průřez vodiče, min.	10 mm <sup>2</sup>	Vnější prům. vodiče, max.	7.8 mm
Vnější prům. vodiče, min.	6 mm	Vnější prům. vodiče	6 - 7.8 mm
Průřez připojeného vodiče	10 - 16 mm <sup>2</sup>		

## Klasifikace

ETIM 8.0	EC001530	ETIM 9.0	EC001530
ETIM 10.0	EC001530	ECLASS 14.0	27-28-11-02
ECLASS 15.0	27-28-11-02		

**Nákresy**



## Příslušenství

### Pomůcky k montáži



SlimFix jsou značky na vodiče a kabely s prostorově úsporným designem. Tyto značky mohou být použity i po zapojení vodičů. Jsou vyrobeny z materiálu neobsahující halogeny a odpovídají třídě hořlavosti V0/V2. SlimFix je uznávaný a akreditovaný typ značek pro dopravní strojírenství. Nástroj SF umožňuje snadnou instalaci i v případě malých značek.

Výhody:

- Materiál neobsahuje halogeny
- Třída hořlavosti V0/V2
- Schválené a akreditované značky pro dopravní strojírenství, atd.
- Pokud průřez vodiče přesahuje 16,0 mm<sup>2</sup>, je potřeba je připevnit vázacími pásky
- Štítky v ověřeném formátu MultiCard

### Všeobecné objednací údaje

Typ	SF-TOOL 00-6	Verze	
Číslo	<a href="#">1950820000</a>	Označení vodičů, Montážní pomůcka - SlimFix	
objednávky			
GTIN (EAN)	4032248629473		
Množství	10 ST		