

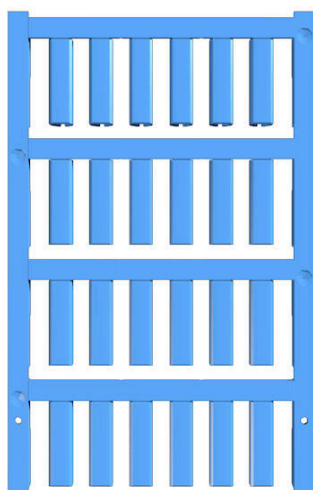
SF-DT 4/21 MC NE BL**Weidmüller Interface GmbH & Co. KG**

Klingenbergstraße 26

D-32758 Detmold

Germany

www.weidmueller.com



Zákazníky z potravinářského průmyslu podporujeme řešeními detekovatelného značení k zajištění vysokých standardů vyžadovaných v konceptu HACCP. Díky kovové vložce mohou naše detekovatelné karty MultiCard být spolehlivě rozpoznány pomocí detektorů kovu a rentgenovými detektory. To minimalizuje riziko kontaminace během výrobního procesu. Maximální bezpečnost je zajištěna díky důležitým vlastnostem produktu, jako je odolnost proti korozi a vyšší odolnost proti UV záření ve vnitřním prostředí a odolnost proti vysokým teplotám. Tyto vlastnosti jsou pravidelně testovány a potvrzeny v naší vlastní akreditované laboratoři. Není vhodné pro přímý kontakt s potravinami.

- Detekovatelné pomocí kovových a rentgenových detektorů
- Vizuálně rozpoznatelné díky modré barvě
- Kovová vložka odolná proti korozi
- Jasné a odolné zobrazení tisku
- K dispozici v různých verzích pro širokou škálu požadavků na označení

Všeobecné objednací údaje

Verze	SlimFix, Označení vodičů a kabelů, 3,8 - 6 mm, 21 x 5,7 mm, Modrá
Číslo objednávky	2772430000
Typ	SF-DT 4/21 MC NE BL
GTIN (EAN)	4064675034629
Množství	192 items

Technické údaje

Osvědčení

ROHS Shoda

Rozměry a hmotnosti

Hloubka	6.2 mm	Hloubka (v palcích)	0.2441 inch
Výška	21 mm	Výška (v palcích)	0.8268 inch
Šířka	5.7 mm	Šířka (v palcích)	0.2244 inch
Čistá hmotnost	0.63 g		

Teploty

Rozsah provozní teploty -40...100 °C

Shoda produktu s prostředím

Stav souladu se směrnicí RoHS	V souladu bez výjimky		
REACH SVHC	Ne SVHC nad 0,1 wt%		
Uhlíková stopa výrobku	Kolébka k bráně	0.006 kg CO2 eq.	

Obecné údaje

Typ tisku	prázdný		
Šířka	5.7 mm		
Klasifikace hořlavosti UL 94	HB		
Rozsah provozní teploty, max.	100 °C		
Rozsah provozní teploty, min.	-40 °C		
Barevný	Modrá		
Halogen	Ne		
Základní materiál	Polyetylén		
Počet značek v balení	Forma napájení	MultiCard	
Velikost pole na označení	21 x 5.7 mm		
kompatibilní tiskárna	PRINTJET CONNECT		
Počet značek na kombinaci	1 MultiCard = Conductor and cable markers		
Rozsah provozní teploty	-40...100 °C		

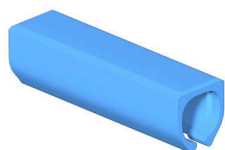
Označení vodičů a kabelů

Halogen	Ne	Průřez vodiče, max.	4 mm ²
Průřez vodiče, min.	2.5 mm ²	Vnější prům. vodiče, max.	6 mm
Vnější prům. vodiče, min.	3.8 mm	Vnější prům. vodiče	3.8 - 6 mm
Průřez připojeného vodiče	2.5 - 4 mm ²		

Klasifikace

ETIM 8.0	EC001530	ETIM 9.0	EC001530
ETIM 10.0	EC001530	ECLASS 14.0	27-28-11-02
ECLASS 15.0	27-28-11-02		

Nákresy



Příslušenství

Pomůcky k montáži



SlimFix jsou značky na vodiče a kabely s prostorově úsporným designem. Tyto značky mohou být použity i po zapojení vodičů. Jsou vyrobeny z materiálu neobsahující halogeny a odpovídají třídě hořlavosti V0/V2. SlimFix je uznávaný a akreditovaný typ značek pro dopravní strojírenství. Nástroj SF umožňuje snadnou instalaci i v případě malých značek.

Výhody:

- Materiál neobsahuje halogeny
- Třída hořlavosti V0/V2
- Schválené a akreditované značky pro dopravní strojírenství, atd.
- Pokud průřez vodiče přesahuje 16,0 mm², je potřeba je připevnit vázacími pásky
- Štítky v ověřeném formátu MultiCard

Všeobecné objednávací údaje

Typ	SF-TOOL 4-5	Verze
Číslo	1782980000	Označení vodičů, Montážní pomůcka – SlimFix
objednávky		
GTIN (EAN)	4032248 180042	
Množství	10 ST	
Typ	SF-TOOL 00-6	Verze
Číslo	1950820000	Označení vodičů, Montážní pomůcka – SlimFix
objednávky		
GTIN (EAN)	4032248629473	
Množství	10 ST	