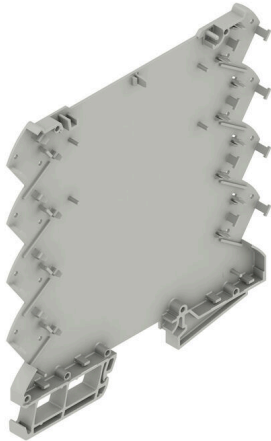


**CH20M6 BP 4P-4P BUS AGY LF 1 1293807**

**Weidmüller Interface GmbH & Co. KG**  
Klingenbergstraße 26  
D-32758 Detmold  
Germany

[www.weidmueller.com](http://www.weidmueller.com)

**Obrázek výrobku**

Základní prvek modulárního krytu CH20M nabízí řadu výhod, které z něj činí vynikající volbu pro vaše typy použití. Díky speciálním výřezům pro sběrníkové kontakty a kontakty FE je obzvláště flexibilní a přizpůsobitelný.

Další výhodou je možnost laserového potisku krytu, který vám nabízí vysokou přesnost a individuální možnosti designu a konstrukce. K dispozici je také široká škála barev, díky nimž si pouzdro můžete navrhnout zcela podle svých představ.

Pouzdro CH20M je také vhodné pro standardní montážní lišty, což usnadňuje instalaci a integraci do stávajících systémů.

**Všeobecné objednací údaje**

Verze	Modulární kryt, OMNIMATE Kryt - řada CH20M Achátově šedá, Základna skříně, Vyhloblení v oblasti patky pro kontakt s BUS, Šířka: 6.1 mm
Číslo objednávky	<a href="#">2771420000</a>
Typ	CH20M6 BP 4P-4P BUS AGY LF 1 1293807
GTIN (EAN)	4064675032151
Množství	50 items

## Technické údaje

## Osvědčení

ROHS	Shoda
------	-------

## Rozměry a hmotnosti

Hloubka	114.3 mm	Hloubka (v palcích)	4.5 inch
Výška	110.7 mm	Výška (v palcích)	4.3583 inch
Šířka	6.1 mm	Šířka (v palcích)	0.2402 inch
Čistá hmotnost	1.76 g		

## Shoda produktu s prostředím

Stav souladu se směrnicí RoHS	V souladu bez výjimky
REACH SVHC	Ne SVHC nad 0,1 wt%

## Údaje o materiálu

Klasifikace hořlavosti UL 94	V-0	Izolační materiál	PBT
Skupina izolačního materiálu	II	Provedení povrchu	neošetřené
Základní materiál	Plast	Komparativní index sledování (CTI)	400 ≤ CTI < 600

## Vlastnosti sestavy

Počet PCB, max.	1	Počet úrovní připojení, max.	8
Počet pólů, max.	8	Výška součástí na desce plošných spojů, max.	3,5 mm
Typ sestavy desky plošných spojů	jednostranný		

## Mechanické testy

Podle normy	DIN EN 61373:1999 (nárazy a vibrace)		
Zkušební podmínky	dodatečná hmotnost 50 g na DPS, s koncovými držáky WEW 35/1 (1059000000), Čtyři pouzdra instalovaná v řadě		
Osvědčené osy	X, Y, Z		
Nárazový test	Obecné testovací rady	Všechny mechanické testy byly vyzkoušeny na vzorovém nastavení nebo z pohledu závislé regulace. Uvedené výsledky nenahrazují příslušné schvalovací testy. Jsou to jen orientační hodnoty.	
	Zkušební kategorie	1	
	Počet nárazů na osu	3in pozitivní a negativní směr	
	Trvání nárazu	30 ms	
	Zrychlení horizontální	50.00 m/s <sup>2</sup>	
	Zrychlení vertikální	50.00 m/s <sup>2</sup>	
	Zrychlení podélné	50.00 m/s <sup>2</sup>	
Vibrační test	Zkušební kategorie	1B	
	Trvání zkoušky	5 hodin na osu	
	Efektivní zrychlení	7.9 m/s <sup>2</sup>	

## Vlastnosti komponenty

Výřez v ploše připínací patky jako příprava pro	Sběrníkový kontakt není součástí!	Počet úrovní připojení, max.	8
---	-----------------------------------	------------------------------	---

## CH20M6 BP 4P-4P BUS AGY LF 1 1293807

**Weidmüller Interface GmbH & Co. KG**  
 Klingenbergstraße 26  
 D-32758 Detmold  
 Germany

www.weidmueller.com

## Technické údaje

## Typ konstrukce - požadavky IN

Tolerance for the PCB shape	±0.1 mm	PCB thickness	0.8 mm
Tolerance of circuit board thickness	±0.1 mm		

## Individualizační možnosti

Možná vyříznutí na míru	Ano	Možná značení na míru	Ano
Proces objednávky specifický pro zákazníka	Viz pokyny pod zátěží	Alternativní barvy	Více na vyžádání

## Obecné údaje

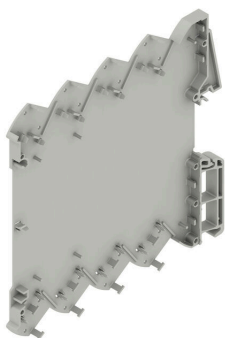
Barevný	Achátově šedá	Stupeň krytí	IP20 v instalovaném stavu
Nosná lišta	TS 35	Barevný graf (podobné)	RAL 7038
Encapsulation option	Ne		

## Klasifikace

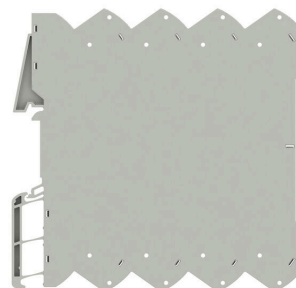
ETIM 8.0	EC001031	ETIM 9.0	EC001031
ETIM 10.0	EC001031	ECLASS 14.0	27-19-06-01
ECLASS 15.0	27-19-06-01		

## Nákresy

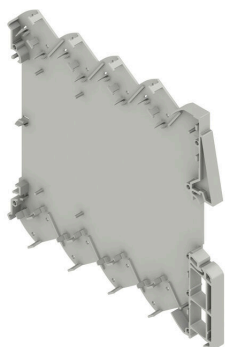
### Obrázek výrobku



### Obrázek výrobku

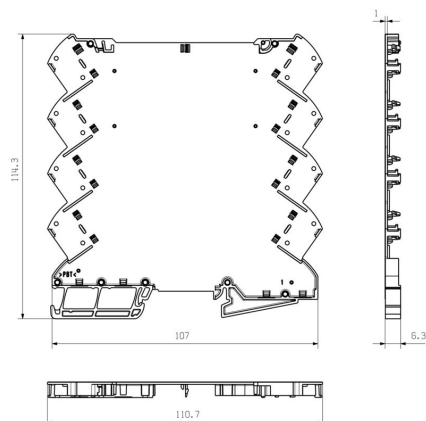


### Výhoda produktu



Základní prvek včetně výřezu BUS

### Rozměrový výkres



## CH20M6 BP 4P-4P BUS AGY LF 1 1293807

Weidmüller Interface GmbH & Co. KG  
Klingenbergstraße 26  
D-32758 Detmold  
Germany

www.weidmueller.com

## Příslušenství

## CH20M6 C - Odklápěcí kryt



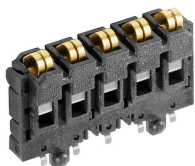
Odklopný kryt CH20M nabízí praktické funkce, které poskytnou vhodné řešení pro vaše účely použití. Lze jej utěsnit, což zajišťuje dodatečnou bezpečnost a ochranu instalované elektroniky. Na kryt lze také nanášet potisk pomocí tamponového tisku, který zřetelně zobrazuje důležité informace nebo loga.

Kromě toho lze použít fixy k nanášení specifických pokynů nebo značek přímo na povrch krytu.

## Všeobecné objednací údaje

Typ	CH20M6 C BK 1819	Verze	
Číslo	<a href="#">2418620000</a>		Modulární kryt, OMNIMATE Kryt - řada CH20M černá, Transparentní,
objednávky			Odklopný kryt, Šířka: 6.1 mm
GTIN (EAN)	4032248899142		
Množství	50 ST		
Typ	CH20M6 C TP 8089	Verze	
Číslo	<a href="#">1073410000</a>		Modulární kryt, OMNIMATE Kryt - řada CH20M Transparentní,
objednávky			Odklopný kryt, Šířka: 6.1 mm
GTIN (EAN)	4032248831203		
Množství	50 ST		

## SR-SMD - Kontaktní blok sběrnice CH20M6



Integrovaná sběrnice na nosnou lištu pro modulární systém pouzder elektroniky.

Při napájení, připojování nebo distribuci v rámci modulárních aplikací může sběrnice Rail bus nahradit zdlouhavý proces individuálního zapojení flexibilním a nepřerušovaným řešením v celém systému.

Systémová sběrnice je bezpečně umístěna do standardní 35 mm montážní lišty. Kontaktní blok SMD sběrnice lze nainstalovat a spájet, aby byl proces během montáže dílů zcela automatizován. Odolné zlacené kontaktní plochy zajišťují stálý a spolehlivý kontakt určený pro kryty zástavných všech šířek.

- Unikátní rozsah: Integrované připojení zahrnuje všechny dostupné šířky: od 6 mm destičky po velkoplošný kryt o šířce 67 mm.
- Snadná údržba během instalace Výměna modulu je snadná, a to i ve stávajících skupinách modulů, –aniž by to mělo vliv na sousední moduly.
- Univerzální integrace Nepřerušovaná systémová sběrnice je bezpečným způsobem umístěna do standardní 35 mm montážní lišty.
- Spolehlivé: Galvanizovaná pozlacené Pět plně-arched kontaktů slouží k vytvoření trvalého kontaktu do sběrnice lišty. PÁJENÁ PŘÍRUBA THR zajistí, aby připojení obvodové desky bylo stabilní.

**CH20M6 BP 4P-4P BUS AGY LF 1 1293807**

**Weidmüller Interface GmbH & Co. KG**  
Klingenbergstraße 26  
D-32758 Detmold  
Germany

www.weidmueller.com

**Příslušenství****Všeobecné objednávací údaje**

Typ	SR-SMD 4.50/05/90 AU BK...	Verze
Číslo	<a href="#">1155840000</a>	Zásuvný konektor PCB plug in, Kontaktní blok sběrnice pro CH20M6,
objednávky		Připojení pájením přetavením průchozím otvorem, Počet pólů: 5, 180°,
GTIN (EAN)	4032248942534	Pozlacené, černá
Množství	78 ST	
Typ	SR-SMD 4.50/05/90 AU BK...	Verze
Číslo	<a href="#">1155850000</a>	Zásuvný konektor PCB plug in, Kontaktní blok sběrnice pro CH20M6,
objednávky		Připojení pájením přetavením průchozím otvorem, Počet pólů: 5, 180°,
GTIN (EAN)	4032248942374	Pozlacené, černá
Množství	300 ST	

## CH20M6 BP 4P-4P BUS AGY LF 1 1293807

Weidmüller Interface GmbH & Co. KG  
Klingenbergstraße 26  
D-32758 Detmold  
Germany

## Protikus

www.weidmueller.com

## CH20M6 BC BUS - Boční panel skříně včetně přípravy pro sběrnicev konektor



## Svět elektroniky v disku

Díky šířce pouhých 6,1 mm vytváří vývojář elektroniky díky svým znalostem a odbornosti kompaktní propojené „světy“. Speciálně vyvinutá koncepce modulárního krytu pro desku plošných spojů nabízí ideální podmínky pro malé elektronické komponenty a použití svorek na desce plošných spojů.

Maximální volnost konstrukce díky velkorysé netto ploše 6 800 mm<sup>2</sup> na desce plošných spojů umožňuje optimální osazení s prostorově úspornou geometrií svorek THR na desce plošných spojů s možností pájení přetavením. Bezchybnou montáž a pájení podporují optimalizované geometrie rámečků a podpěrné geometrie. Flexibilitu navíc zajišťují přizpůsobitelné konstrukční možnosti, jako je značení, výběr barev a variabilní potiskovatelné otočné kryty. Díky spojovacím prvkům umožňujícím pájení přetavením a strojově kompatibilním obalům je zaručena maximální efektivita zpracování - pro časově úspornou a přesnou montáž.

## Všeobecné objednávací údaje

Typ	CH20M6 BC 4P-4P BUS AGY...	Verze
Číslo	<a href="#">2771220000</a>	Základna, OMNIMATE Kryt - řada CH20M Ačátově šedá, Boční panel
objednávky		skříně, Vyhroubení v oblasti patky pro kontakt s BUS, Šířka: 5.3 mm
GTIN (EAN)	4064675031956	
Množství	50 ST	
Typ	CH20M6 BC 4P-4P BUS BK ...	Verze
Číslo	<a href="#">2771130000</a>	Základna, OMNIMATE Kryt - řada CH20M černá, Boční panel skříně,
objednávky		Vyhroubení v oblasti patky pro kontakt s BUS, Šířka: 5.3 mm
GTIN (EAN)	4064675031864	
Množství	50 ST	
Typ	CH20M6 BC 4P-4P BUS RD ...	Verze
Číslo	<a href="#">2771150000</a>	Základna, OMNIMATE Kryt - řada CH20M Červená, Boční panel
objednávky		skříně, Vyhroubení v oblasti patky pro kontakt s BUS, Šířka: 5.3 mm
GTIN (EAN)	4064675031888	
Množství	50 ST	