



### Flexibilní

Čtyři velikosti modulu umožňují individuální řešení a tím šetří velké množství prostoru. Menší rozteč také znamená optimalizovaný design.

### Všeobecné objednací údaje

Verze	Datový modul, 50 V, 10 A, Počet pólů: 2, Nalísované připojení, Zásuvka, Požadovaný počet míst na zásuvná připojení: 2
Číslo objednávky	<a href="#">2748570000</a>
Typ	HDC MEMC 2 FC
GTIN (EAN)	4050118890587
Množství	2 items

## Technické údaje

## Osvědčení

Schválení



ROHS	Shoda
UL File Number Search	<a href="#">Web UL</a>
Č. osvědčení (UR)	E92202

## Rozměry a hmotnosti

Hloubka	34 mm	Hloubka (v palcích)	1.3386 inch
Výška	34 mm	Výška (v palcích)	1.3386 inch
Šířka	34.2 mm	Šířka (v palcích)	1.3465 inch
Čistá hmotnost	6.42 g		

## Teploty

Mezní teplota	-40 °C ... 125 °C
---------------	-------------------

## Shoda produktu s prostředím

Stav souladu se směrnicí RoHS	V souladu bez výjimky
REACH SVHC	Ne SVHC nad 0,1 wt%

## Obecné údaje

Počet pólů	2	Klasifikace hořlavosti UL 94	V-0
Cykly zapojování	≥ 500	Typ	Zásuvka
Kategorie rázového napětí	III	Závažnost znečištění	3
Základní materiál	Polykarbonát	Řada	ModuPlug
Jmenovité napětí (DIN EN 61984)	50 V	Jmenovité rázové napětí (DIN EN 61984)	0.8 kV
Jmenovitý proud (DIN EN 61984)	10 A	Požadovaný počet míst na zásuvná připojení	2

## PE připojení, údaje

Typ připojení PE	Šroubové připojení přes rám modulu
------------------	------------------------------------

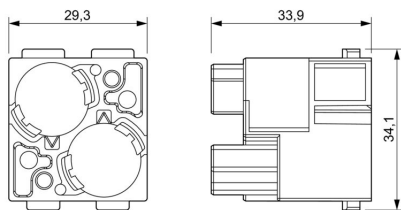
## Verze

Typ připojení	Nalisované připojení	Průřez vodiče, max.	2.5 mm <sup>2</sup>
Průřez vodiče, min.	0.14 mm <sup>2</sup>		

## Klasifikace

ETIM 8.0	EC000438	ETIM 9.0	EC000438
ETIM 10.0	EC000438	ECLASS 14.0	27-44-02-17
ECLASS 15.0	27-44-02-17		

**Nákresy**



## HDC MEMC 2 FC

**Weidmüller Interface GmbH & Co. KG**  
Klingenbergstraße 26  
D-32758 Detmold  
Germany

www.weidmueller.com

## Příslušenství

### Elektrické moduly



**Flexibilní**  
Čtyři velikosti modulu umožňují individuální řešení a tím šetří velké množství prostoru. Menší rozteč také znamená optimalizovaný design.

### Všeobecné objednací údaje

Typ	HDC MBUS HD 1 F	Verze
Číslo	<a href="#">2748620000</a>	Použití dat, 50 V, 10 A, Počet pólů: 1, Nalisované připojení, Zásuvka,
objednávky		Požadovaný počet míst na zásuvná připojení: 0
GTIN (EAN)	4050118890815	
Množství	1 ST	
Typ	HDC MBUS HD 4 F	Verze
Číslo	<a href="#">2748580000</a>	Použití dat, 50 V, 10 A, Počet pólů: 4, Nalisované připojení, Zásuvka,
objednávky		Požadovaný počet míst na zásuvná připojení: 0
GTIN (EAN)	4050118890570	
Množství	1 ST	
Typ	HDC MBUS HE 1 F	Verze
Číslo	<a href="#">2748600000</a>	Použití dat, 50 V, 16 A, Počet pólů: 1, Nalisované připojení, Zásuvka,
objednávky		Požadovaný počet míst na zásuvná připojení: 0
GTIN (EAN)	4050118890563	
Množství	1 ST	
Typ	HDC MBUS HS 8 F	Verze
Číslo	<a href="#">2748640000</a>	Použití dat, 50 V, 5 A, Počet pólů: 8, Nalisované připojení, Zásuvka,
objednávky		Požadovaný počet míst na zásuvná připojení: 0
GTIN (EAN)	4050118890686	
Množství	1 ST	

### Stínicí deska MEMC



Vedle těžkých konektorů poskytuje řada RockStar® příslušenství pro efektivní, funkční a bezpečnou kabeláž; např. kódovací systémy, spony stínění, krycí desky a náhradní těsnění

### Všeobecné objednací údaje

Typ	HDC MEMC ADP	Verze
Číslo	<a href="#">2748740000</a>	Sběrnice stínění
objednávky		
GTIN (EAN)	4050118890624	
Množství	1 ST	

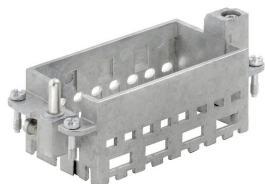
## HDC MEMC 2 FC

**Weidmüller Interface GmbH & Co. KG**  
Klingenbergstraße 26  
D-32758 Detmold  
Germany

www.weidmueller.com

## Příslušenství

### Standardně

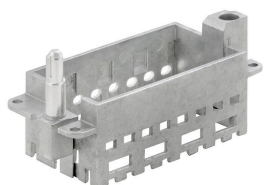


**Jednoduché**  
Inovativní posuvný rám má dvě definované pozice s aretací pro otevírání a zavírání. Umožňuje to snadnou montáž modulu bez potřeby náradí.

### Všeobecné objednací údaje

Typ	HDC MF 16B AD	Verze
Číslo	<a href="#">1429010000</a>	Rám
objednávky		
GTIN (EAN)	4050118233315	
Množství	1 ST	
Typ	HDC MF 16B DA	Verze
Číslo	<a href="#">1429030000</a>	Rám
objednávky		
GTIN (EAN)	4050118233407	
Množství	1 ST	

### S krátkým vodícím kolíkem



**Jednoduché**  
Inovativní posuvný rám má dvě definované pozice s aretací pro otevírání a zavírání. Umožňuje to snadnou montáž modulu bez potřeby náradí.

### Všeobecné objednací údaje

Typ	HDC MF 16B DA	Verze
Číslo	<a href="#">2736940000</a>	Rám
objednávky		
GTIN (EAN)	4050118823004	
Množství	1 ST	
Typ	HDC MF 16B AD	Verze
Číslo	<a href="#">2736930000</a>	Rám
objednávky		
GTIN (EAN)	4050118822298	
Množství	1 ST	

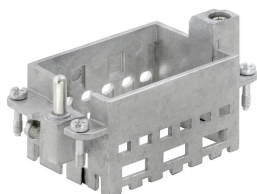
## HDC MEMC 2 FC

**Weidmüller Interface GmbH & Co. KG**  
 Klingenbergstraße 26  
 D-32758 Detmold  
 Germany

www.weidmueller.com

## Příslušenství

### Standardně



**Jednoduché**  
 Inovativní posuvný rám má dvě definované pozice s aretací pro otevírání a zavírání. Umožňuje to snadnou montáž modulu bez potřeby nářadí.

### Všeobecné objednací údaje

Typ	HDC MF 10B AC	Verze
Číslo	<a href="#">1428960000</a>	Rám
objednávky		
GTIN (EAN)	4050118233223	
Množství	1 ST	
Typ	HDC MF 10B CA	Verze
Číslo	<a href="#">1428980000</a>	Rám
objednávky		
GTIN (EAN)	4050118233278	
Množství	1 ST	
Typ	HDC MF 6B AB	Verze
Číslo	<a href="#">1428920000</a>	Rám
objednávky		
GTIN (EAN)	4050118233414	
Množství	1 ST	
Typ	HDC MF 6B BA	Verze
Číslo	<a href="#">1428940000</a>	Rám
objednávky		
GTIN (EAN)	4050118233353	
Množství	1 ST	
Typ	HDC MF 24B AF	Verze
Číslo	<a href="#">1429050000</a>	Rám
objednávky		
GTIN (EAN)	4050118233285	
Množství	1 ST	
Typ	HDC MF 24B FA	Verze
Číslo	<a href="#">1429070000</a>	Rám
objednávky		
GTIN (EAN)	4050118233520	
Množství	1 ST	

## HDC MEMC 2 FC

**Weidmüller Interface GmbH & Co. KG**  
Klingenbergstraße 26  
D-32758 Detmold  
Germany

## Protikus

[www.weidmueller.com](http://www.weidmueller.com)

### Elektrické moduly



#### Flexibilní

Čtyři velikosti modulu umožňují individuální řešení a tím šetří velké množství prostoru. Menší rozteč také znamená optimalizovaný design.

### Všeobecné objednací údaje

Typ	HDC MEMC 2 MC	Verze	
Číslo objednávky	<a href="#">2748560000</a>	Datový modul, 50 V, 10 A, Počet pólů: 2, Nalisované připojení, Zástrčný, Požadovaný počet míst na zásuvná připojení: 2	
GTIN (EAN)	4050118890730		
Množství	2 ST		