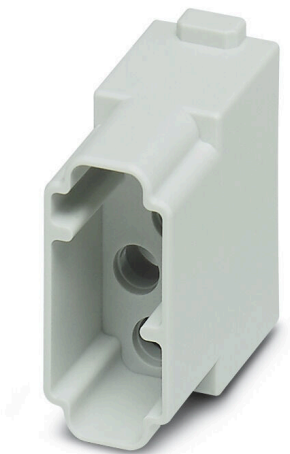


HDC MCOAX 4 MC**Weidmüller Interface GmbH & Co. KG**

Klingenbergstraße 26

D-32758 Detmold

Germany

www.weidmueller.com**Flexibilní**

Čtyři velikosti modulu umožňují individuální řešení a tím šetří velké množství prostoru. Menší rozteč také znamená optimalizovaný design.

Všeobecné objednací údaje

Verze	Modul, 48 V, 1.5 A, Počet pólů: 4, Nalisované připojení, Zástrčný, Požadovaný počet míst na zásuvná připojení: 1
Číslo objednávky	2748540000
Typ	HDC MCOAX 4 MC
GTIN (EAN)	4050118890754
Množství	5 items

HDC MCOAX 4 MC

Weidmüller Interface GmbH & Co. KG
Klingenbergstraße 26
D-32758 Detmold
Germany

www.weidmueller.com

Technické údaje

Osvědčení

Schválení



ROHS Shoda
UL File Number Search [Web UL](#)
Č. osvědčení (UR) E92202

Rozměry a hmotnosti

Hloubka	34 mm	Hloubka (v palcích)	1.3386 inch
Výška	32.6 mm	Výška (v palcích)	1.2835 inch
Šířka	34.2 mm	Šířka (v palcích)	1.3465 inch
Čistá hmotnost	5.63 g		

Teploty

Mezní teplota -40 °C ... 125 °C

Shoda produktu s prostředím

Stav souladu se směrnicí RoHS V souladu bez výjimky
REACH SVHC Ne SVHC nad 0,1 wt%

Obecné údaje

Počet pólů	4	Klasifikace hořlavosti UL 94	V-0
Odpor izolace	≥ 10 GΩ	Cykly zapojování	≥ 500
Typ	Zástrčný	Kategorie rázového napětí	III
Závažnost znečištění	3	Základní materiál	Polykarbonát
Řada	ModuPlug	Jmenovité napětí (DIN EN 61984)	48 V
Jmenovité rázové napětí (DIN EN 61984)	0.8 kV	Jmenovitý proud (DIN EN 61984)	1.5 A
Požadovaný počet míst na zásuvná připojení	1		

PE připojení, údaje

Typ připojení PE Šroubové připojení přes rám modulu

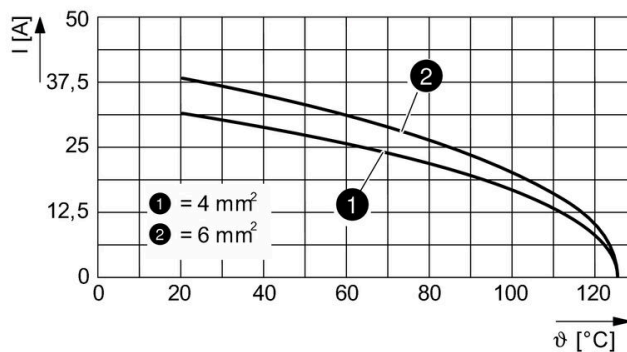
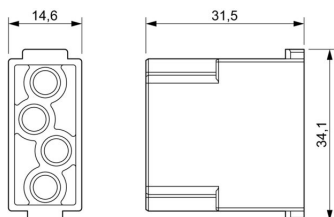
Verze

Průřez propojení AWG, max.	AWG 14	Délka odizolování, jmenovité připojení	2.5 mm
Typ připojení	Nalisované připojení	Průřez propojení AWG, min.	AWG 26
Průřez vodiče, max.	2.5 mm ²	Průřez vodiče, min.	0.14 mm ²

Klasifikace

ETIM 8.0	EC000438	ETIM 9.0	EC000438
ETIM 10.0	EC000438	ECLASS 14.0	27-44-02-17
ECLASS 15.0	27-44-02-17		

Nákresy



HDC MCOAX 4 MC

Weidmüller Interface GmbH & Co. KG
 Klingenbergstraße 26
 D-32758 Detmold
 Germany

www.weidmueller.com

Příslušenství

Krimpané kontakty COAX

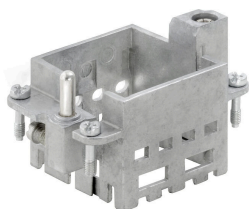


Krimpané spoje poskytují elektrické a mechanické spojení mezi vodičem a kontaktem, které je bezpečné a spolehlivé. Optimální krimpané připojení je plynotěsné a odolné proti korozi.

Všeobecné objednací údaje

Typ	HDC C COAX 50 M	Verze
Číslo	2748670000	Zástrčný, zlato, 0.14 - 0 mm ²
objednávky		
GTIN (EAN)	4050118890662	
Množství	10 ST	
Typ	HDC C COAX 75 M	Verze
Číslo	2748690000	Zástrčný, zlato
objednávky		
GTIN (EAN)	4050118890648	
Množství	10 ST	

Standardně



Všeobecné objednací údaje

Typ	HDC MF 6B AB	Verze
Číslo	1428920000	Frame
objednávky		
GTIN (EAN)	4050118233414	
Množství	1 ST	
Typ	HDC MF 6B BA	Verze
Číslo	1428940000	Frame
objednávky		
GTIN (EAN)	4050118233353	
Množství	1 ST	
Typ	HDC MF 10B AC	Verze
Číslo	1428960000	Frame
objednávky		
GTIN (EAN)	4050118233223	
Množství	1 ST	

HDC MCOAX 4 MC

Weidmüller Interface GmbH & Co. KG
Klingenbergstraße 26
D-32758 Detmold
Germany

www.weidmueller.com

Příslušenství

Typ	HDC MF 10B CA	Verze
Číslo	1428980000	Frame
objednávky		
GTIN (EAN)	4050118233278	
Množství	1 ST	
Typ	HDC MF 16B AD	Verze
Číslo	1429010000	Frame
objednávky		
GTIN (EAN)	4050118233315	
Množství	1 ST	
Typ	HDC MF 16B DA	Verze
Číslo	1429030000	Frame
objednávky		
GTIN (EAN)	4050118233407	
Množství	1 ST	
Typ	HDC MF 24B AF	Verze
Číslo	1429050000	Frame
objednávky		
GTIN (EAN)	4050118233285	
Množství	1 ST	
Typ	HDC MF 24B FA	Verze
Číslo	1429070000	Frame
objednávky		
GTIN (EAN)	4050118233520	
Množství	1 ST	

HDC MCOAX 4 MC

Weidmüller Interface GmbH & Co. KG
Klingenbergstraße 26
D-32758 Detmold
Germany

Protikus

www.weidmueller.com

Elektrické moduly



Flexibilní

Čtyři velikosti modulu umožňují individuální řešení a tím šetří velké množství prostoru. Menší rozteč také znamená optimalizovaný design.

Všeobecné objednací údaje

Typ	HDC MCOAX 4 FC	Verze	
Číslo objednávky	2748550000	Modul, 48 V, 1.5 A, Počet pólů: 4, Nalisované připojení, Zásuvka,	
GTIN (EAN)	4050118890747	Požadovaný počet míst na zásuvná připojení: 1	
Množství	5 ST		