



### Flexibilní

Čtyři velikosti modulu umožňují individuální řešení a tím šetří velké množství prostoru. Menší rozteč také znamená optimalizovaný design.

### Všeobecné objednací údaje

Verze	Napájecí modul, 30 V, 4 A, Počet pólů: 25, Nalisované připojení, Zásuvka, Požadovaný počet míst na zásuvná připojení: 1
Číslo objednávky	<a href="#">2748510000</a>
Typ	HDC MHS 25 FC
GTIN (EAN)	4050118890846
Množství	5 items

## Technické údaje

## Osvědčení

Schválení



ROHS	Shoda
UL File Number Search	<a href="#">Web UL</a>
Č. osvědčení (UR)	E92202
Č. osvědčení (cURus)	E310075

## Rozměry a hmotnosti

Hloubka	14.6 mm	Hloubka (v palcích)	0.5748 inch
Výška	30.65 mm	Výška (v palcích)	1.2067 inch
Šířka	34.2 mm	Šířka (v palcích)	1.3465 inch
Délka	14.6 mm	Délka (v palcích)	0.5748 inch
Čistá hmotnost	46 g		

## Teploty

Mezní teplota -40 °C ... 125 °C

## Shoda produktu s prostředím

Stav souladu se směrnicí RoHS	V souladu bez výjimky
REACH SVHC	Ne SVHC nad 0,1 wt%

## Obecné údaje

Počet pólů	25	Klasifikace hořlavosti UL 94	V-0
Cykly zapojování	≥ 500	Typ	Zásuvka
Kategorie rázového napětí	III	Závažnost znečištění	3
Základní materiál	Polykarbonát	Řada	ModuPlug
Jmenovité napětí (DIN EN 61984)	30 V	Jmenovité rázové napětí (DIN EN 61984)	0.8 kV
Jmenovitý proud (DIN EN 61984)	4 A	Požadovaný počet míst na zásuvná připojení	1

## PE připojení, údaje

Typ připojení PE	Šroubové připojení přes rám modulu
------------------	------------------------------------

## Verze

Průřez propojení AWG, max.	AWG 28	Typ připojení	Nalisované připojení
Průřez propojení AWG, min.	AWG 20	Průřez vodiče, max.	0.5 mm <sup>2</sup>
Průřez vodiče, min.	0.08 mm <sup>2</sup>		

## Signální kontakt

Jmenovité napětí (DIN EN 61984), signální kontakt	30 V	Jmenovité rázové napětí (DIN EN 61984), signální	0.8 kV
Jmenovitý proud (DIN EN 61984), signální	4 A		

**Technické údaje****Silový kontakt**

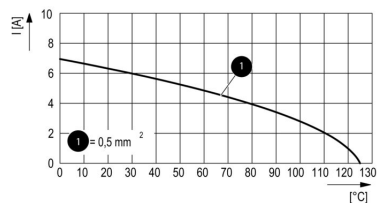
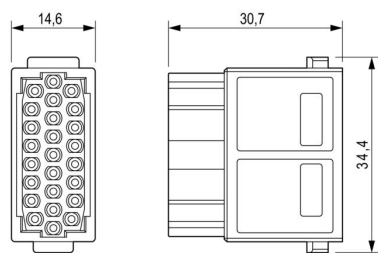
Jmenovité rázové napětí (DIN EN 61984), silový kontakt 0.8 kV

Utahovací moment, max. podle průřezu vodiče	Průřez vodiče, min.	0.08 mm <sup>2</sup>
	Průřez vodiče, max.	0.5 mm <sup>2</sup>
Délka odizolování podle průměru kabelu	Průměr kabelu, min.	2.2 mm
	Délka odizolování	4.20 mm

**Klasifikace**

ETIM 8.0	EC000438	ETIM 9.0	EC000438
ETIM 10.0	EC000438	ECLASS 14.0	27-44-02-17
ECLASS 15.0	27-44-02-17		

### Nákresy



## HDC MHS 25 FC

**Weidmüller Interface GmbH & Co. KG**  
 Klingenbergstraße 26  
 D-32758 Detmold  
 Germany

## Příslušenství

www.weidmueller.com

### Standardně



### Všeobecné objednací údaje

Typ	HDC MF 6B AB	Verze
Číslo	<a href="#">1428920000</a>	Frame
objednávky		
GTIN (EAN)	4050118233414	
Množství	1 ST	
Typ	HDC MF 6B BA	Verze
Číslo	<a href="#">1428940000</a>	Frame
objednávky		
GTIN (EAN)	4050118233353	
Množství	1 ST	
Typ	HDC MF 10B AC	Verze
Číslo	<a href="#">1428960000</a>	Frame
objednávky		
GTIN (EAN)	4050118233223	
Množství	1 ST	
Typ	HDC MF 10B CA	Verze
Číslo	<a href="#">1428980000</a>	Frame
objednávky		
GTIN (EAN)	4050118233278	
Množství	1 ST	
Typ	HDC MF 16B AD	Verze
Číslo	<a href="#">1429010000</a>	Frame
objednávky		
GTIN (EAN)	4050118233315	
Množství	1 ST	
Typ	HDC MF 16B DA	Verze
Číslo	<a href="#">1429030000</a>	Frame
objednávky		
GTIN (EAN)	4050118233407	
Množství	1 ST	
Typ	HDC MF 24B AF	Verze
Číslo	<a href="#">1429050000</a>	Frame
objednávky		
GTIN (EAN)	4050118233285	
Množství	1 ST	
Typ	HDC MF 24B FA	Verze
Číslo	<a href="#">1429070000</a>	Frame
objednávky		
GTIN (EAN)	4050118233520	
Množství	1 ST	

## HDC MHS 25 FC

**Weidmüller Interface GmbH & Co. KG**  
 Klingenbergstraße 26  
 D-32758 Detmold  
 Germany

www.weidmueller.com

## Příslušenství

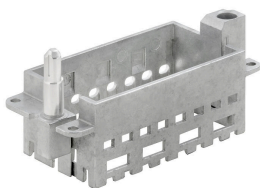
### S dlouhým vodícím kolíkem



#### Všeobecné objednací údaje

Typ	HDC MFGL 10B AC	Verze
Číslo	<a href="#">2736990000</a>	Frame
objednávky		
GTIN (EAN)	4050118823042	
Množství	1 ST	
Typ	HDC MFGL 6B AB	Verze
Číslo	<a href="#">2736970000</a>	Frame
objednávky		
GTIN (EAN)	4050118823035	
Množství	1 ST	
Typ	HDC MFGL 24B FA	Verze
Číslo	<a href="#">2737040000</a>	Frame
objednávky		
GTIN (EAN)	4050118823097	
Množství	1 ST	

### S krátkým vodícím kolíkem



#### Všeobecné objednací údaje

Typ	HDC MFGS 16B DA	Verze
Číslo	<a href="#">2736940000</a>	Frame
objednávky		
GTIN (EAN)	4050118823004	
Množství	1 ST	
Typ	HDC MFGS 24B AF	Verze
Číslo	<a href="#">2736950000</a>	Frame
objednávky		
GTIN (EAN)	4050118823011	
Množství	1 ST	

## HDC MHS 25 FC

**Weidmüller Interface GmbH & Co. KG**  
Klingenbergstraße 26  
D-32758 Detmold  
Germany

[www.weidmueller.com](http://www.weidmueller.com)

## Příslušenství

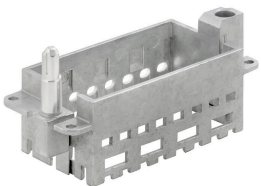
### S dlouhým vodícím kolíkem



#### Všeobecné objednací údaje

Typ	HDC MFGL 16B DA	Verze
Číslo objednávky	<a href="#">2737020000</a>	Frame
GTIN (EAN)	4050118823073	
Množství	1 ST	

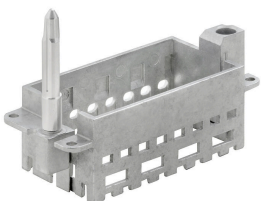
### S krátkým vodícím kolíkem



#### Všeobecné objednací údaje

Typ	HDC MFGL 16B DA	Verze
Číslo objednávky	<a href="#">2736930000</a>	Frame
GTIN (EAN)	4050118822298	
Množství	1 ST	

### S dlouhým vodícím kolíkem





## HDC MHS 25 FC

**Weidmüller Interface GmbH & Co. KG**  
Klingenbergstraße 26  
D-32758 Detmold  
Germany

[www.weidmueller.com](http://www.weidmueller.com)

## Příslušenství

### Všeobecné objednací údaje

Typ	HDC MFGL 24B AF	Verze	
Číslo	<a href="#">2737030000</a>	Frame	
objednávky			
GTIN (EAN)	4050118823080		
Množství	1 ST		
Typ	HDC MFGL 10B CA	Verze	
Číslo	<a href="#">2737000000</a>	Frame	
objednávky			
GTIN (EAN)	4050118823059		
Množství	1 ST		

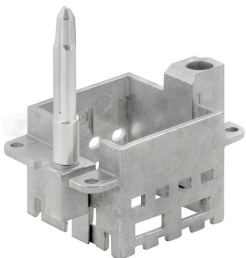
### S krátkým vodícím kolíkem



### Všeobecné objednací údaje

Typ	HDC MFGS 6B BA	Verze	
Číslo	<a href="#">2736900000</a>	Frame	
objednávky			
GTIN (EAN)	4050118822267		
Množství	1 ST		
Typ	HDC MFGS 10B CA	Verze	
Číslo	<a href="#">2736920000</a>	Frame	
objednávky			
GTIN (EAN)	4050118822281		
Množství	1 ST		

### S dlouhým vodícím kolíkem



## HDC MHS 25 FC

**Weidmüller Interface GmbH & Co. KG**  
Klingenbergstraße 26  
D-32758 Detmold  
Germany

[www.weidmueller.com](http://www.weidmueller.com)

## Příslušenství

### Všeobecné objednací údaje

Typ	HDC MFGL 6B BA	Verze	
Číslo objednávky	<a href="#">2736980000</a>	Frame	
GTIN (EAN)	4050118822908		
Množství	1 ST		

### Elektrické moduly



Flexibilní  
Čtyři velikosti modulu umožňují individuální řešení a tím šetří velké množství prostoru. Menší rozteč také znamená optimalizovaný design.

### Všeobecné objednací údaje

Typ	HDC MHS 25 MC	Verze	
Číslo objednávky	<a href="#">2748500000</a>	Napájecí modul, 30 V, 4 A, Počet pólů: 25, Nalisované připojení, Zástrčný, Požadovaný počet míst na zásuvná připojení: 1	
GTIN (EAN)	4050118890914		
Množství	5 ST		

### Miniaturní jistič

### Všeobecné objednací údaje

Typ	MCB 489 1P D 25A ACDC	Verze	
Číslo objednávky	<a href="#">2478710000</a>	Miniaturní jistič, Počet pólů: 1, 25 A, Bílá	
GTIN (EAN)	4050118491289		
Množství	72 ST		

## Příslušenství

### Krimpovací kontakty D-SUB



Krimpované spoje poskytují elektrické a mechanické spojení mezi vodičem a kontaktem, které je bezpečné a spolehlivé. Optimální krimpované připojení je plynotěsné a odolné proti korozi.

### Všeobecné objednací údaje

Typ	HDC C HS SM0.08-0.12 AU	Verze
Číslo	<a href="#">2748710000</a>	Zástrčný, zlato, 0.08 - 0.12 mm <sup>2</sup>
objednávky		
GTIN (EAN)	4050118890556	
Množství	100 ST	
Typ	HDC C HS SM0.2-0.5 AU	Verze
Číslo	<a href="#">2748700000</a>	Zástrčný, zlato, 0.2 - 0.5 mm <sup>2</sup>
objednávky		
GTIN (EAN)	4050118890709	
Množství	100 ST	
Typ	HDC C HS BM0.08-0.12 AU	Verze
Číslo	<a href="#">2748730000</a>	Zásuvka, zlato, 0.08 - 0.12 mm <sup>2</sup>
objednávky		
GTIN (EAN)	4050118890549	
Množství	100 ST	
Typ	HDC C HS BM0.2-0.5 AU	Verze
Číslo	<a href="#">2748720000</a>	Zásuvka, zlato, 0.2 - 0.5 mm <sup>2</sup>
objednávky		
GTIN (EAN)	4050118890631	
Množství	100 ST	