



Flexibilní

Čtyři velikosti modulu umožňují individuální řešení a tím šetří velké množství prostoru. Menší rozteč také znamená optimalizovaný design.

Všeobecné objednací údaje

Verze	Napájecí modul, 30 V, 4 A, Počet pólů: 25, Nalisované připojení, Zásuvka, Požadovaný počet míst na zásuvná připojení: 1
Číslo objednávky	2748510000
Typ	HDC MHS 25 FC
GTIN (EAN)	4050118890846
Množství	5 items

Technické údaje

Osvědčení

Schválení



ROHS	Shoda
UL File Number Search	Web UL
Č. osvědčení (UR)	E92202
Č. osvědčení (cURus)	E310075

Rozměry a hmotnosti

Hloubka	14.6 mm	Hloubka (v palcích)	0.5748 inch
Výška	30.65 mm	Výška (v palcích)	1.2067 inch
Šířka	34.2 mm	Šířka (v palcích)	1.3465 inch
Délka	14.6 mm	Délka (v palcích)	0.5748 inch
Čistá hmotnost	8.5 g		

Teploty

Mezní teplota -40 °C ... 125 °C

Shoda produktu s prostředím

Stav souladu se směrnicí RoHS	V souladu bez výjimky
REACH SVHC	Ne SVHC nad 0,1 wt%

Obecné údaje

Počet pólů	25	Klasifikace hořlavosti UL 94	V-0
Cykly zapojování	≥ 500	Typ	Zásuvka
Kategorie rázového napětí	III	Závažnost znečištění	3
Základní materiál	Polykarbonát	Řada	ModuPlug
Jmenovité napětí (DIN EN 61984)	30 V	Jmenovité rázové napětí (DIN EN 61984)	0.8 kV
Jmenovitý proud (DIN EN 61984)	4 A	Požadovaný počet míst na zásuvná připojení	1

PE připojení, údaje

Typ připojení PE	Šroubové připojení přes rám modulu
------------------	------------------------------------

Verze

Průřez propojení AWG, max.	AWG 28	Typ připojení	Nalisované připojení
Průřez propojení AWG, min.	AWG 20	Průřez vodiče, max.	0.5 mm ²
Průřez vodiče, min.	0.08 mm ²		

Signální kontakt

Jmenovité napětí (DIN EN 61984), signální kontakt	30 V	Jmenovité rázové napětí (DIN EN 61984), signální	0.8 kV
Jmenovitý proud (DIN EN 61984), signální	4 A		

Technické údaje**Silový kontakt**

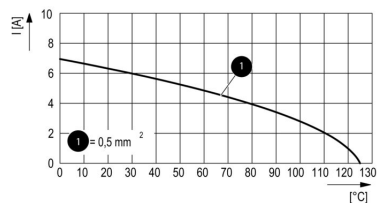
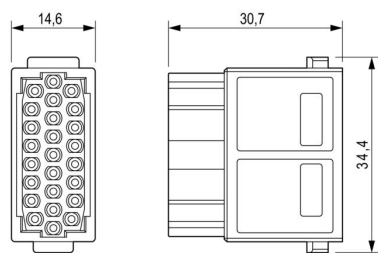
Jmenovité rázové napětí (DIN EN 61984), silový kontakt 0.8 kV

Utahovací moment, max. podle průřezu vodiče	Průřez vodiče, min.	0.08 mm ²
	Průřez vodiče, max.	0.5 mm ²
Délka odizolování podle průměru kabelu	Průměr kabelu, min.	2.2 mm
	Délka odizolování	4.20 mm

Klasifikace

ETIM 8.0	EC000438	ETIM 9.0	EC000438
ETIM 10.0	EC000438	ECLASS 14.0	27-44-02-17
ECLASS 15.0	27-44-02-17		

Nákresy



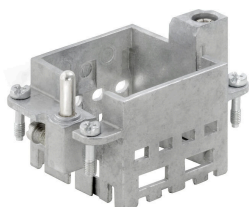
HDC MHS 25 FC

Weidmüller Interface GmbH & Co. KG
 Klingenbergstraße 26
 D-32758 Detmold
 Germany

www.weidmueller.com

Příslušenství

Standardně



Jednoduché
 Inovativní posuvný rám má dvě definované pozice s aretací pro otevírání a zavírání. Umožňuje to snadnou montáž modulu bez potřeby nářadí.

Všeobecné objednací údaje

Typ	HDC MF 6B AB	Verze
Číslo	1428920000	Rám
objednávky		
GTIN (EAN)	4050118233414	
Množství	1 ST	
Typ	HDC MF 6B BA	Verze
Číslo	1428940000	Rám
objednávky		
GTIN (EAN)	4050118233353	
Množství	1 ST	
Typ	HDC MF 10B AC	Verze
Číslo	1428960000	Rám
objednávky		
GTIN (EAN)	4050118233223	
Množství	1 ST	
Typ	HDC MF 10B CA	Verze
Číslo	1428980000	Rám
objednávky		
GTIN (EAN)	4050118233278	
Množství	1 ST	
Typ	HDC MF 16B AD	Verze
Číslo	1429010000	Rám
objednávky		
GTIN (EAN)	4050118233315	
Množství	1 ST	
Typ	HDC MF 16B DA	Verze
Číslo	1429030000	Rám
objednávky		
GTIN (EAN)	4050118233407	
Množství	1 ST	
Typ	HDC MF 24B AF	Verze
Číslo	1429050000	Rám
objednávky		
GTIN (EAN)	4050118233285	
Množství	1 ST	
Typ	HDC MF 24B FA	Verze
Číslo	1429070000	Rám
objednávky		
GTIN (EAN)	4050118233520	
Množství	1 ST	

Příslušenství

Krimpovací kontakty D-SUB



Krimpované spoje poskytují elektrické a mechanické spojení mezi vodičem a kontaktem, které je bezpečné a spolehlivé. Optimální krimpované připojení je plynotěsné a odolné proti korozi.

Všeobecné objednací údaje

Typ	HDC C HS SM0.08-0.12 AU	Verze
Číslo	2748710000	Zástrčný, zlato, 0.08 - 0.12 mm ²
objednávky		
GTIN (EAN)	4050118890556	
Množství	100 ST	
Typ	HDC C HS SM0.2-0.5 AU	Verze
Číslo	2748700000	Zástrčný, zlato, 0.2 - 0.5 mm ²
objednávky		
GTIN (EAN)	4050118890709	
Množství	100 ST	
Typ	HDC C HS BM0.08-0.12 AU	Verze
Číslo	2748730000	Zásuvka, zlato, 0.08 - 0.12 mm ²
objednávky		
GTIN (EAN)	4050118890549	
Množství	100 ST	
Typ	HDC C HS BM0.2-0.5 AU	Verze
Číslo	2748720000	Zásuvka, zlato, 0.2 - 0.5 mm ²
objednávky		
GTIN (EAN)	4050118890631	
Množství	100 ST	