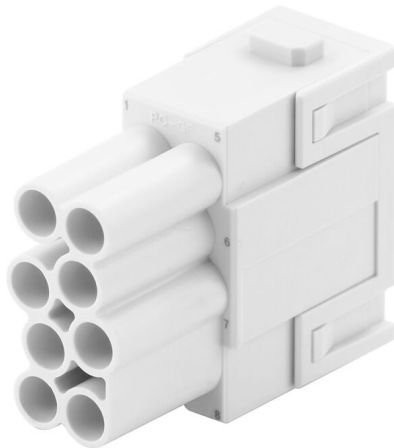


### Obrázek výrobku



#### Flexibilní

Čtyři velikosti modulu umožňují individuální řešení a tím šetří velké množství prostoru. Menší rozteč také znamená optimalizovaný design.

#### Všeobecné objednací údaje

Verze	Signálový modul, 400 V, 16 A, Počet pólů: 8, Připojení PUSH IN s akčním členem, Zásuvka, Požadovaný počet míst na zásuvná připojení: 1
Číslo objednávky	<a href="#">2748450000</a>
Typ	HDC MHE 8 FP
GTIN (EAN)	4050118890945
Množství	1 items

## Technické údaje

## Osvědčení

Schválení



ROHS	Shoda
UL File Number Search	<a href="#">Web UL</a>
Č. osvědčení (cURus)	E310075

## Rozměry a hmotnosti

Hloubka	34 mm	Hloubka (v palcích)	1.3386 inch
Výška	39 mm	Výška (v palcích)	1.5354 inch
Šířka	34.1 mm	Šířka (v palcích)	1.3425 inch
Čistá hmotnost	18.5 g		

## Teploty

Mezní teplota	-40 °C ... 125 °C
---------------	-------------------

## Shoda produktu s prostředím

Stav souladu se směrnicí RoHS	V souladu bez výjimky
REACH SVHC	Ne SVHC nad 0,1 wt%

## Obecné údaje

Počet pólů	8	Klasifikace hořlavosti UL 94	V-0
Cykly zapojování	≥ 500	Typ	Zásuvka
Kategorie rázového napětí	III	Závažnost znečištění	3
Základní materiál	Polykarbonát	Řada	ModuPlug
Jmenovité napětí (DIN EN 61984)	400 V	Jmenovité rázové napětí (DIN EN 61984)	6 kV
Jmenovitý proud (DIN EN 61984)	16 A	Požadovaný počet míst na zásuvná připojení	1

## PE připojení, údaje

Typ připojení PE	Šroubové připojení přes rám modulu
------------------	------------------------------------

## Verze

Průřez propojení AWG, max.	AWG 14	Délka odizolování, jmenovité připojení	10 mm
Typ připojení	Připojení PUSH IN s akčním členem	Průřez propojení AWG, min.	AWG 20
Průřez vodiče, max.	2.5 mm <sup>2</sup>	Průřez vodiče, min.	0.5 mm <sup>2</sup>

## Klasifikace

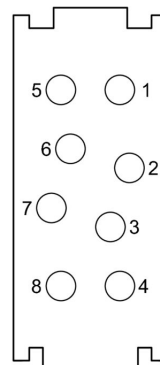
ETIM 8.0	EC000438	ETIM 9.0	EC000438
ETIM 10.0	EC000438	ECLASS 14.0	27-44-02-17
ECLASS 15.0	27-44-02-17		

### Nákresy

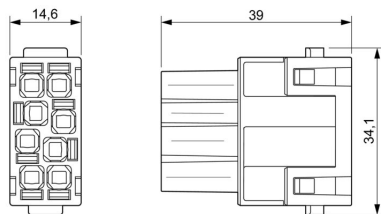
#### Obrázek výrobku



#### Výkres



#### Výkres



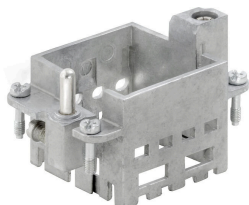
## HDC MHE 8 FP

**Weidmüller Interface GmbH & Co. KG**  
 Klingenbergstraße 26  
 D-32758 Detmold  
 Germany

www.weidmueller.com

## Příslušenství

### Standardně



**Jednoduché**  
 Inovativní posuvný rám má dvě definované pozice s aretací pro otevírání a zavírání. Umožňuje to snadnou montáž modulu bez potřeby nářadí.

### Všeobecné objednací údaje

Typ	HDC MF 6B AB	Verze
Číslo	<a href="#">1428920000</a>	Rám
objednávky		
GTIN (EAN)	4050118233414	
Množství	1 ST	
Typ	HDC MF 6B BA	Verze
Číslo	<a href="#">1428940000</a>	Rám
objednávky		
GTIN (EAN)	4050118233353	
Množství	1 ST	
Typ	HDC MF 10B AC	Verze
Číslo	<a href="#">1428960000</a>	Rám
objednávky		
GTIN (EAN)	4050118233223	
Množství	1 ST	
Typ	HDC MF 10B CA	Verze
Číslo	<a href="#">1428980000</a>	Rám
objednávky		
GTIN (EAN)	4050118233278	
Množství	1 ST	
Typ	HDC MF 16B AD	Verze
Číslo	<a href="#">1429010000</a>	Rám
objednávky		
GTIN (EAN)	4050118233315	
Množství	1 ST	
Typ	HDC MF 16B DA	Verze
Číslo	<a href="#">1429030000</a>	Rám
objednávky		
GTIN (EAN)	4050118233407	
Množství	1 ST	
Typ	HDC MF 24B AF	Verze
Číslo	<a href="#">1429050000</a>	Rám
objednávky		
GTIN (EAN)	4050118233285	
Množství	1 ST	
Typ	HDC MF 24B FA	Verze
Číslo	<a href="#">1429070000</a>	Rám
objednávky		
GTIN (EAN)	4050118233520	
Množství	1 ST	

## HDC MHE 8 FP

**Weidmüller Interface GmbH & Co. KG**  
Klingenbergstraße 26  
D-32758 Detmold  
Germany

www.weidmueller.com

## Příslušenství

### S dlouhým vodícím kolíkem

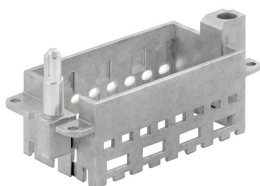


Jednoduché  
Inovativní posuvný rám má dvě definované pozice s aretací pro otevírání a zavírání. Umožňuje to snadnou montáž modulu bez potřeby nářadí.

### Všeobecné objednací údaje

Typ	HDC MFGL 10B AC	Verze
Číslo	<a href="#">2736990000</a>	Rám
objednávky		
GTIN (EAN)	4050118823042	
Množství	1 ST	
Typ	HDC MFGL 6B AB	Verze
Číslo	<a href="#">2736970000</a>	Rám
objednávky		
GTIN (EAN)	4050118823035	
Množství	1 ST	
Typ	HDC MFGL 24B FA	Verze
Číslo	<a href="#">2737040000</a>	Rám
objednávky		
GTIN (EAN)	4050118823097	
Množství	1 ST	

### S krátkým vodícím kolíkem



Jednoduché  
Inovativní posuvný rám má dvě definované pozice s aretací pro otevírání a zavírání. Umožňuje to snadnou montáž modulu bez potřeby nářadí.

### Všeobecné objednací údaje

Typ	HDC MFGS 16B DA	Verze
Číslo	<a href="#">2736940000</a>	Rám
objednávky		
GTIN (EAN)	4050118823004	
Množství	1 ST	
Typ	HDC MFGS 24B AF	Verze
Číslo	<a href="#">2736950000</a>	Rám
objednávky		
GTIN (EAN)	4050118823011	
Množství	1 ST	

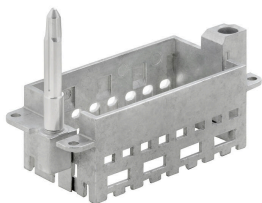
## HDC MHE 8 FP

**Weidmüller Interface GmbH & Co. KG**  
Klingenbergstraße 26  
D-32758 Detmold  
Germany

[www.weidmueller.com](http://www.weidmueller.com)

## Příslušenství

### S dlouhým vodícím kolíkem



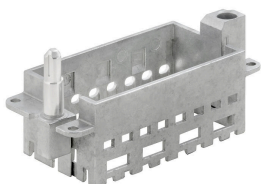
Jednoduché  
Inovativní posuvný rám má dvě definované pozice s aretací pro otevírání a zavírání. Umožňuje to snadnou montáž modulu bez potřeby nářadí.

### Všeobecné objednací údaje

Typ	HDC MFGL 16B DA
Číslo objednávky	<a href="#">2737020000</a>
GTIN (EAN)	4050118823073
Množství	1 ST

Verze  
Rám

### S krátkým vodícím kolíkem



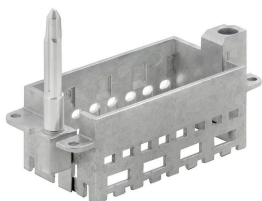
Jednoduché  
Inovativní posuvný rám má dvě definované pozice s aretací pro otevírání a zavírání. Umožňuje to snadnou montáž modulu bez potřeby nářadí.

### Všeobecné objednací údaje

Typ	HDC MFGL 16B DA
Číslo objednávky	<a href="#">2736930000</a>
GTIN (EAN)	4050118822298
Množství	1 ST

Verze  
Rám

### S dlouhým vodícím kolíkem



Jednoduché  
Inovativní posuvný rám má dvě definované pozice s aretací pro otevírání a zavírání. Umožňuje to snadnou montáž modulu bez potřeby nářadí.



## HDC MHE 8 FP

**Weidmüller Interface GmbH & Co. KG**  
 Klingenbergstraße 26  
 D-32758 Detmold  
 Germany

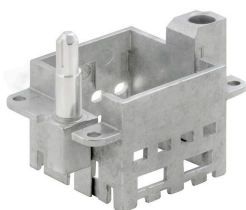
www.weidmueller.com

## Příslušenství

### Všeobecné objednací údaje

Typ	HDC MFGL 24B AF	Verze
Číslo	<a href="#">2737030000</a>	Rám
objednávky		
GTIN (EAN)	4050118823080	
Množství	1 ST	
Typ	HDC MFGL 10B CA	Verze
Číslo	<a href="#">2737000000</a>	Rám
objednávky		
GTIN (EAN)	4050118823059	
Množství	1 ST	

### S krátkým vodícím kolíkem

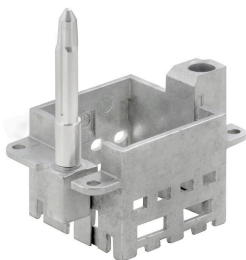


Jednoduché  
 Inovativní posuvný rám má dvě definované pozice s aretací pro otevírání a zavírání. Umožňuje to snadnou montáž modulu bez potřeby nářadí.

### Všeobecné objednací údaje

Typ	HDC MFGS 6B BA	Verze
Číslo	<a href="#">2736900000</a>	Rám
objednávky		
GTIN (EAN)	4050118822267	
Množství	1 ST	
Typ	HDC MFGS 10B CA	Verze
Číslo	<a href="#">2736920000</a>	Rám
objednávky		
GTIN (EAN)	4050118822281	
Množství	1 ST	

### S dlouhým vodícím kolíkem



Jednoduché  
 Inovativní posuvný rám má dvě definované pozice s aretací pro otevírání a zavírání. Umožňuje to snadnou montáž modulu bez potřeby nářadí.

## Příslušenství

### Všeobecné objednávací údaje

Typ	HDC MFGL 6B BA	Verze	
Číslo objednávky	<a href="#">2736980000</a>	Rám	
GTIN (EAN)	4050118822908		
Množství	1 ST		

## Protikus

### Elektrické moduly



Flexibilní  
 Čtyři velikosti modulu umožňují individuální řešení a tím šetří velké množství prostoru. Menší rozteč také znamená optimalizovaný design.

### Všeobecné objednací údaje

Typ	HDC MHE 8 MC	Verze
Číslo	<a href="#">1428880000</a>	Signálový modul, 400 V, 16 A, Počet pólů: 8, Nalisované připojení,
objednávky		Zástrčný, Požadovaný počet míst na zásuvná připojení: 1
GTIN (EAN)	4050118233247	
Množství	1 ST	
Typ	HDC MHE 8 MP	Verze
Číslo	<a href="#">2748440000</a>	Signálový modul, 400 V, 16 A, Počet pólů: 8, Připojení PUSH IN
objednávky		s akčním členem, Zástrčný, Požadovaný počet míst na zásuvná
GTIN (EAN)	4050118890952	připojení: 1
Množství	1 ST	