



Flexibilní

Čtyři velikosti modulu umožňují individuální řešení a tím šetří velké množství prostoru. Menší rozteč také znamená optimalizovaný design.

Všeobecné objednací údaje

Verze	Napájecí modul, 500 V, 40 A, Počet pólů: 7, Nalisované připojení, Zástrčný, Požadovaný počet míst na zásuvná připojení: 1
Číslo objednávky	2748360000
Typ	HDC MHX 3/4 MC
GTIN (EAN)	4050118890976
Množství	5 items

HDC MHX 3/4 MC

Weidmüller Interface GmbH & Co. KG
Klingenbergstraße 26
D-32758 Detmold
Germany

www.weidmueller.com

Technické údaje

Osvědčení

Schválení



ROHS	Shoda
UL File Number Search	Web UL
Č. osvědčení (UR)	E92202
Č. osvědčení (cURus)	E310075

Rozměry a hmotnosti

Hloubka	34 mm	Hloubka (v palcích)	1.3386 inch
Výška	44.3 mm	Výška (v palcích)	1.7441 inch
Šířka	34.2 mm	Šířka (v palcích)	1.3465 inch
Čistá hmotnost	12.75 g		

Teploty

Mezní teplota -40 °C ... 125 °C

Shoda produktu s prostředím

Stav souladu se směrnicí RoHS	V souladu bez výjimky
REACH SVHC	Ne SVHC nad 0,1 wt%

Obecné údaje

Počet pólů	7	Klasifikace hořlavosti UL 94	V-0
Cykly zapojování	≥ 500	Typ	Zástrčný
Kategorie rázového napětí	III	Závažnost znečištění	3
Základní materiál	Polykarbonát	Řada	ModuPlug
Jmenovité napětí (DIN EN 61984)	500 V	Jmenovité napětí: podle UL/CSA	600 V
Jmenovité rázové napětí (DIN EN 61984)	8 kV	Jmenovitý proud (DIN EN 61984)	40 A
Požadovaný počet míst na zásuvná připojení	1		

PE připojení, údaje

Typ připojení PE	Šroubové připojení přes rám modulu
------------------	------------------------------------

Verze

Typ připojení	Nalisované připojení	Průřez vodiče, max.	6 mm ²
Průřez vodiče, min.	1.5 mm ²		

Signální kontakt

Typ připojení, signální	Nalisované připojení	Počet pólů, signální	4
Upínací rozsah, signální kontakt, max.	2.5 mm ²	Upínací rozsah, signální kontakt, min.	0.14 mm ²
Délka odizolování, signální	8 mm	Jmenovité napětí (DIN EN 61984), signální kontakt	500 V
Jmenovité rázové napětí (DIN EN 61984), signální	8 kV	Jmenovitý proud (DIN EN 61984), signální	10 A

HDC MHX 3/4 MC

Weidmüller Interface GmbH & Co. KG
Klingenbergstraße 26
D-32758 Detmold
Germany

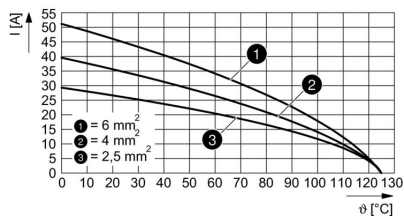
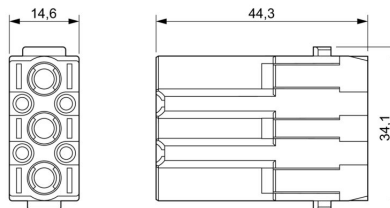
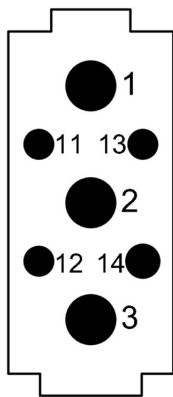
www.weidmueller.com

Technické údaje**Silový kontakt**

Typ připojení, silový kontakt	Nalisované připojení	
Počet pólů, silový kontakt	3	
Délka odizolování, silový kontakt	9 mm	
Upínací rozsah, silový kontakt, max.	6 mm ²	
Upínací rozsah, silový kontakt, min.	1.5 mm ²	
Jmenovité napětí (DIN EN 61984), silový kontakt	500 V	
Jmenovité rázové napětí (DIN EN 61984), silový kontakt	8 kV	
Jmenovitý proud (DIN EN 61984), silový kontakt	40 A	
Utahovací moment, max. podle průřezu vodiče	Průřez vodiče, min.	1.5 mm ²
	Průřez vodiče, max.	6 mm ²

Klasifikace

ETIM 8.0	EC000438	ETIM 9.0	EC000438
ETIM 10.0	EC000438	ECLASS 14.0	27-44-02-17
ECLASS 15.0	27-44-02-17		



HDC MHX 3/4 MC

Weidmüller Interface GmbH & Co. KG
Klingenbergstraße 26
D-32758 Detmold
Germany

www.weidmueller.com

Příslušenství

Krimpovací kontakty HX



Krimpované spoje poskytují elektrické a mechanické spojení mezi vodičem a kontaktem, které je bezpečné a spolehlivé. Optimální krimpované připojení je plynotěsné a odolné proti korozi.

Všeobecné objednací údaje

Typ	HDC C HX SM1.5AG	Verze
Číslo	1002910000	Zátěžové konektory, Nalisovaný kontakt, MixMate, Zástrčný, Průřez
objednávky		vodiče, max.: 1.5, soustružené, Slitina mědi
GTIN (EAN)	4032248697090	
Množství	25 ST	
Typ	HDC C HX SM2.5AG	Verze
Číslo	1002920000	Zátěžové konektory, Nalisovaný kontakt, MixMate, Zástrčný, Průřez
objednávky		vodiče, max.: 2.5, soustružené, Slitina mědi
GTIN (EAN)	4032248697106	
Množství	25 ST	
Typ	HDC C HX SM4.0AG	Verze
Číslo	1002930000	Zátěžové konektory, Nalisovaný kontakt, MixMate, Zástrčný, Průřez
objednávky		vodiče, max.: 4, soustružené, Slitina mědi
GTIN (EAN)	4032248697212	
Množství	25 ST	
Typ	HDC C HX SM6.0AG	Verze
Číslo	1002940000	Zátěžové konektory, Nalisovaný kontakt, MixMate, Zástrčný, Průřez
objednávky		vodiče, max.: 6, soustružené, Slitina mědi
GTIN (EAN)	4032248697229	
Množství	25 ST	
Typ	HDC C MHX SM10.0AG	Verze
Číslo	2494550000	Zátěžové konektory, Nalisovaný kontakt, MHX, Zástrčný, Průřez vodiče,
objednávky		max.: 8, soustružené, Slitina mědi
GTIN (EAN)	4050118504521	
Množství	25 ST	

Krimpovací kontakty HD



Krimpované spoje poskytují elektrické a mechanické spojení mezi vodičem a kontaktem, které je bezpečné a spolehlivé. Optimální krimpované připojení je plynotěsné a odolné proti korozi.

HDC MHX 3/4 MC

Weidmüller Interface GmbH & Co. KG

Klingenbergstraße 26

D-32758 Detmold

Germany

www.weidmueller.com

Příslušenství

Všeobecné objednací údaje

Typ	HDC-C-HD-SM0.14-0.37AG	Verze
Číslo	1651520000	Zátěžové konektory, Nalisovaný kontakt, HD, HDD, HQ, MixMate,
objednávky		Zástrčný, Průřez vodiče, max.: 0.37, soustružené, Slitina mědi
GTIN (EAN)	4008190400194	
Množství	100 ST	
Typ	HDC-C-HD-SM0.14-0.37AU	Verze
Číslo	1651620000	Zátěžové konektory, Nalisovaný kontakt, HD, HDD, HQ, MixMate,
objednávky		Zástrčný, Průřez vodiče, max.: 0.37, soustružené, Slitina mědi
GTIN (EAN)	4008190400293	
Množství	100 ST	
Typ	HDC-C-HD-SM0.5AG	Verze
Číslo	1651530000	Zátěžové konektory, Nalisovaný kontakt, HD, HDD, HQ, MixMate,
objednávky		Zástrčný, Průřez vodiče, max.: 0.5, soustružené, Slitina mědi
GTIN (EAN)	4008190400200	
Množství	100 ST	
Typ	HDC-C-HD-SM0.5AU	Verze
Číslo	1651630000	Zátěžové konektory, Nalisovaný kontakt, HD, HDD, HQ, MixMate,
objednávky		Zástrčný, Průřez vodiče, max.: 0.5, soustružené, Slitina mědi
GTIN (EAN)	4008190400309	
Množství	100 ST	
Typ	HDC-C-HD-SM0.75-1.00AG	Verze
Číslo	1601750000	Zátěžové konektory, Nalisovaný kontakt, HD, HDD, HQ, MixMate,
objednávky		Zástrčný, Průřez vodiče, max.: 1, soustružené, Slitina mědi
GTIN (EAN)	4008190134280	
Množství	100 ST	
Typ	HDC-C-HD-SM0.75-1.00AU	Verze
Číslo	1651640000	Zátěžové konektory, Nalisovaný kontakt, HD, HDD, HQ, MixMate,
objednávky		Zástrčný, Průřez vodiče, max.: 1, soustružené, Slitina mědi
GTIN (EAN)	4008190400316	
Množství	100 ST	
Typ	HDC-C-HD-SM1.5AG	Verze
Číslo	1651550000	Zátěžové konektory, Nalisovaný kontakt, HD, HDD, HQ, MixMate,
objednávky		Zástrčný, Průřez vodiče, max.: 1.5, soustružené, Slitina mědi
GTIN (EAN)	4008190400224	
Množství	100 ST	
Typ	HDC-C-HD-SM1.5AU	Verze
Číslo	1651650000	Zátěžové konektory, Nalisovaný kontakt, HD, HDD, HQ, MixMate,
objednávky		Zástrčný, Průřez vodiče, max.: 1.5, soustružené, Slitina mědi
GTIN (EAN)	4008190400323	
Množství	100 ST	
Typ	HDC-C-HD-SM2.5AG	Verze
Číslo	1651560000	Zátěžové konektory, Nalisovaný kontakt, HD, HDD, HQ, MixMate,
objednávky		Zástrčný, Průřez vodiče, max.: 2.5, soustružené, Slitina mědi
GTIN (EAN)	4008190400231	
Množství	100 ST	
Typ	HDC-C-HD-SM2.5AU	Verze
Číslo	1651660000	Zátěžové konektory, Nalisovaný kontakt, HD, HDD, HQ, MixMate,
objednávky		Zástrčný, Průřez vodiče, max.: 2.5, soustružené, Slitina mědi
GTIN (EAN)	4008190400330	
Množství	100 ST	

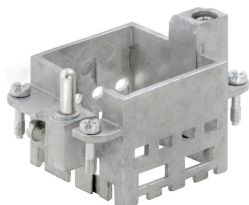
HDC MHX 3/4 MC

Weidmüller Interface GmbH & Co. KG
 Klingenbergstraße 26
 D-32758 Detmold
 Germany

Příslušenství

www.weidmueller.com

Standardně



Jednoduché
 Inovativní posuvný rám má dvě definované pozice s aretací pro otevírání a zavírání. Umožňuje to snadnou montáž modulu bez potřeby nářadí.

Všeobecné objednací údaje

Typ	HDC MF 6B AB	Verze
Číslo	1428920000	Frame
objednávky		
GTIN (EAN)	4050118233414	
Množství	1 ST	
Typ	HDC MF 6B BA	Verze
Číslo	1428940000	Frame
objednávky		
GTIN (EAN)	4050118233353	
Množství	1 ST	
Typ	HDC MF 10B AC	Verze
Číslo	1428960000	Frame
objednávky		
GTIN (EAN)	4050118233223	
Množství	1 ST	
Typ	HDC MF 10B CA	Verze
Číslo	1428980000	Frame
objednávky		
GTIN (EAN)	4050118233278	
Množství	1 ST	
Typ	HDC MF 16B AD	Verze
Číslo	1429010000	Frame
objednávky		
GTIN (EAN)	4050118233315	
Množství	1 ST	
Typ	HDC MF 16B DA	Verze
Číslo	1429030000	Frame
objednávky		
GTIN (EAN)	4050118233407	
Množství	1 ST	
Typ	HDC MF 24B AF	Verze
Číslo	1429050000	Frame
objednávky		
GTIN (EAN)	4050118233285	
Množství	1 ST	
Typ	HDC MF 24B FA	Verze
Číslo	1429070000	Frame
objednávky		
GTIN (EAN)	4050118233520	
Množství	1 ST	

HDC MHX 3/4 MC

Weidmüller Interface GmbH & Co. KG
Klingenbergstraße 26
D-32758 Detmold
Germany

Protikus

www.weidmueller.com

Elektrické moduly



Flexibilní

Čtyři velikosti modulu umožňují individuální řešení a tím šetří velké množství prostoru. Menší rozteč také znamená optimalizovaný design.

Všeobecné objednací údaje

Typ	HDC MHX 3/4 FC	Verze	
Číslo objednávky	2748370000	Napájecí modul, 500 V, 40 A, Počet pólů: 7, Nalisované připojení, Zásuvka, Požadovaný počet míst na zásuvná připojení: 1	
GTIN (EAN)	4050118891010		
Množství	5 ST		