



Flexibilní

Čtyři velikosti modulu umožňují individuální řešení a tím šetří velké množství prostoru. Menší rozteč také znamená optimalizovaný design.

Všeobecné objednací údaje

Verze	Napájecí modul, 830 V, 40 A, Počet pólů: 2, Nalisované připojení, Zástrčný, Požadovaný počet míst na zásuvná připojení: 1
Číslo objednávky	2748340000
Typ	HDC MHX 2 MC
GTIN (EAN)	4050118890990
Množství	5 items

Technické údaje

Osvědčení

Schválení



ROHS	Shoda
UL File Number Search	Web UL
Č. osvědčení (UR)	E92202
Č. osvědčení (cURus)	E310075

Rozměry a hmotnosti

Hloubka	34 mm	Hloubka (v palcích)	1.3386 inch
Výška	43.7 mm	Výška (v palcích)	1.7205 inch
Šířka	34.2 mm	Šířka (v palcích)	1.3465 inch
Čistá hmotnost	10.38 g		

Teploty

Mezní teplota	-40 °C ... 125 °C
---------------	-------------------

Shoda produktu s prostředím

Stav souladu se směrnicí RoHS	V souladu bez výjimky
REACH SVHC	Ne SVHC nad 0,1 wt%

Obecné údaje

Počet pólů	2	Klasifikace hořlavosti UL 94	V-0
Cykly zapojování	≥ 500	Typ	Zástrčný
Kategorie rázového napětí	III	Závažnost znečištění	3
Základní materiál	Polykarbonát	Jmenovité napětí (DIN EN 61984)	830 V
Jmenovité napětí: podle UL/CSA	600 V	Jmenovité rázové napětí (DIN EN 61984)	8 kV
Jmenovitý proud (DIN EN 61984)	40 A	Požadovaný počet míst na zásuvná připojení	1

PE připojení, údaje

Typ připojení PE	Šroubové připojení přes rám modulu
------------------	------------------------------------

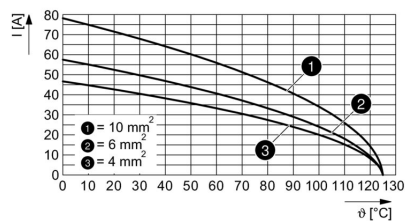
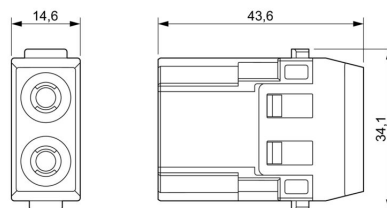
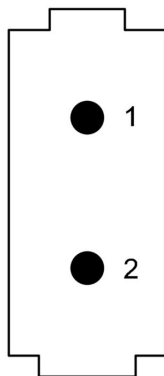
Verze

Průřez propojení AWG, max.	AWG 8	Typ připojení	Nalisované připojení
Průřez propojení AWG, min.	AWG 16	Průřez vodiče, max.	10 mm ²
Průřez vodiče, min.	1.5 mm ²		

Klasifikace

ETIM 8.0	EC000438	ETIM 9.0	EC000438
ETIM 10.0	EC000438	ECLASS 14.0	27-44-02-17
ECLASS 15.0	27-44-02-17		

Nákresy



Příslušenství

Krimpovací kontakty HX

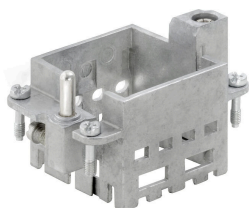


Krimpované spoje poskytují elektrické a mechanické spojení mezi vodičem a kontaktem, které je bezpečné a spolehlivé. Optimální krimpované připojení je plynotěsné a odolné proti korozi.

Všeobecné objednací údaje

Typ	HDC C HX SM1.5AG	Verze
Číslo	1002910000	Zátěžové konektory, Nalisovaný kontakt, MixMate, Zástrčný, Průřez
objednávky		vodiče, max.: 1.5, soustružené, Slitina mědi
GTIN (EAN)	4032248697090	
Množství	25 ST	
Typ	HDC C HX SM2.5AG	Verze
Číslo	1002920000	Zátěžové konektory, Nalisovaný kontakt, MixMate, Zástrčný, Průřez
objednávky		vodiče, max.: 2.5, soustružené, Slitina mědi
GTIN (EAN)	4032248697106	
Množství	25 ST	
Typ	HDC C HX SM4.0AG	Verze
Číslo	1002930000	Zátěžové konektory, Nalisovaný kontakt, MixMate, Zástrčný, Průřez
objednávky		vodiče, max.: 4, soustružené, Slitina mědi
GTIN (EAN)	4032248697212	
Množství	25 ST	
Typ	HDC C HX SM6.0AG	Verze
Číslo	1002940000	Zátěžové konektory, Nalisovaný kontakt, MixMate, Zástrčný, Průřez
objednávky		vodiče, max.: 6, soustružené, Slitina mědi
GTIN (EAN)	4032248697229	
Množství	25 ST	
Typ	HDC C MHX SM10.0AG	Verze
Číslo	2494550000	Zátěžové konektory, Nalisovaný kontakt, MHX, Zástrčný, Průřez vodiče,
objednávky		max.: 8, soustružené, Slitina mědi
GTIN (EAN)	4050118504521	
Množství	25 ST	

Standardně



Jednoduché
Inovativní posuvný rám má dvě definované pozice s aretací pro otevírání a zavírání. Umožňuje to snadnou montáž modulu bez potřeby nářadí.

HDC MHX 2 MC

Weidmüller Interface GmbH & Co. KG
 Klingenbergstraße 26
 D-32758 Detmold
 Germany

www.weidmueller.com

Příslušenství

Všeobecné objednávací údaje

Typ	HDC MF 6B AB	Verze
Číslo	1428920000	Frame
objednávky		
GTIN (EAN)	4050118233414	
Množství	1 ST	
Typ	HDC MF 6B BA	Verze
Číslo	1428940000	Frame
objednávky		
GTIN (EAN)	4050118233353	
Množství	1 ST	
Typ	HDC MF 10B AC	Verze
Číslo	1428960000	Frame
objednávky		
GTIN (EAN)	4050118233223	
Množství	1 ST	
Typ	HDC MF 10B CA	Verze
Číslo	1428980000	Frame
objednávky		
GTIN (EAN)	4050118233278	
Množství	1 ST	
Typ	HDC MF 16B AD	Verze
Číslo	1429010000	Frame
objednávky		
GTIN (EAN)	4050118233315	
Množství	1 ST	
Typ	HDC MF 16B DA	Verze
Číslo	1429030000	Frame
objednávky		
GTIN (EAN)	4050118233407	
Množství	1 ST	
Typ	HDC MF 24B AF	Verze
Číslo	1429050000	Frame
objednávky		
GTIN (EAN)	4050118233285	
Množství	1 ST	
Typ	HDC MF 24B FA	Verze
Číslo	1429070000	Frame
objednávky		
GTIN (EAN)	4050118233520	
Množství	1 ST	

HDC MHX 2 MC

Weidmüller Interface GmbH & Co. KG

Klingenbergstraße 26

D-32758 Detmold

Germany

www.weidmueller.com

Protikus

Elektrické moduly



Flexibilní

Čtyři velikosti modulu umožňují individuální řešení a tím šetří velké množství prostoru. Menší rozteč také znamená optimalizovaný design.

Všeobecné objednací údaje

Typ	HDC MHX 2 FAS	Verze
Číslo objednávky	2748330000	Napájecí modul, 690 V, 40 A, Počet pólů: 2, Připojení axiálním šroubem, Zásuvka, Požadovaný počet míst na zásuvná připojení: 1
GTIN (EAN)	4050118891102	
Množství	2 ST	
Typ	HDC MHX 2 FC	Verze
Číslo objednávky	2748350000	Napájecí modul, 830 V, 40 A, Počet pólů: 2, Nalisované připojení, Zásuvka, Požadovaný počet míst na zásuvná připojení: 1
GTIN (EAN)	4050118890983	
Množství	5 ST	