



Flexibilní

Čtyři velikosti modulu umožňují individuální řešení a tím šetří velké množství prostoru. Menší rozteč také znamená optimalizovaný design.

Všeobecné objednací údaje

Verze	Napájecí modul, 690 V, 40 A, Počet pólů: 2, Připojení axiálním šroubem, Zásuvka, Požadovaný počet míst na zásuvná připojení: 1
Číslo objednávky	2748330000
Typ	HDC MHX 2 FAS
GTIN (EAN)	4050118891102
Množství	2 items

Technické údaje

Osvědčení

Schválení



ROHS	Shoda
UL File Number Search	Web UL
Č. osvědčení (UR)	E92202
Č. osvědčení (cURus)	E310075

Rozměry a hmotnosti

Hloubka	34 mm	Hloubka (v palcích)	1.3386 inch
Výška	33.5 mm	Výška (v palcích)	1.3189 inch
Šířka	34.2 mm	Šířka (v palcích)	1.3465 inch
Čistá hmotnost	28 g		

Teploty

Mezní teplota -40 °C ... 125 °C

Shoda produktu s prostředím

Stav souladu se směrnicí RoHS	V souladu s výjimkou
Výjimka ze směrnice RoHS (je-li použitelné/známo)	6c
REACH SVHC	Lead 7439-92-1
SCIP	fa505316-3e43-4ad0-930c-360dfdbe182a

Obecné údaje

Počet pólů	2	Klasifikace hořlavosti UL 94	V-0
Cykly zapojování	≥ 500	Typ	Zásuvka
Kategorie rázového napětí	III	Závažnost znečištění	3
Základní materiál	Polykarbonát	Řada	ModuPlug
Jmenovité napětí (DIN EN 61984)	690 V	Jmenovité napětí: podle UL/CSA	600 V
Jmenovité rázové napětí (DIN EN 61984)	8 kV	Jmenovitý proud (DIN EN 61984)	40 A
Požadovaný počet míst na zásuvná připojení	1		

PE připojení, údaje

Typ připojení PE Šroubové připojení přes rám modulu

Verze

Typ připojení	Připojení axiálním šroubem	Průřez vodiče, max.	10 mm ²
Průřez vodiče, min.	2.5 mm ²		

Silový kontakt

Utahovací točivý moment, silový kontakt, 2 Nm max.

Utahovací točivý moment, silový kontakt, 1.5 Nm min.

HDC MHX 2 FAS**Weidmüller Interface GmbH & Co. KG**

Klingenbergstraße 26

D-32758 Detmold

Germany

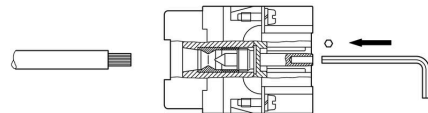
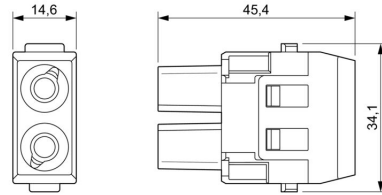
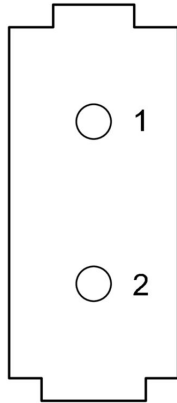
www.weidmueller.com**Technické údaje**

Upínací rozsah, silový kontakt, max.	10 mm ²	
Upínací rozsah, silový kontakt, min.	2.5 mm ²	
Utahovací moment, max. podle průřezu vodiče	Průřez vodiče, min.	2.5 mm ²
	Průřez vodiče, max.	4 mm ²
	Utahovací moment, max.	1.5 Nm
	Průřez vodiče, min.	6 mm ²
	Průřez vodiče, max.	10 mm ²
	Utahovací moment, max.	2 Nm
Délka odizolování podle průměru kabelu	Průměr kabelu, max.	4.8 mm
	Délka odizolování	9.00 mm
	Průměr kabelu, max.	6.5 mm
	Délka odizolování	11.00 mm
Šestihranný konektor samice	2 mm	

Klasifikace

ETIM 8.0	EC000438	ETIM 9.0	EC000438
ETIM 10.0	EC000438	ECLASS 14.0	27-44-02-17
ECLASS 15.0	27-44-02-17		

Nákresy



HDC MHX 2 FAS

Weidmüller Interface GmbH & Co. KG
 Klingenbergstraße 26
 D-32758 Detmold
 Germany

Příslušenství

www.weidmueller.com

Standardně



Všeobecné objednací údaje

Typ	HDC MF 6B AB	Verze
Číslo	1428920000	Frame
objednávky		
GTIN (EAN)	4050118233414	
Množství	1 ST	
Typ	HDC MF 6B BA	Verze
Číslo	1428940000	Frame
objednávky		
GTIN (EAN)	4050118233353	
Množství	1 ST	
Typ	HDC MF 10B AC	Verze
Číslo	1428960000	Frame
objednávky		
GTIN (EAN)	4050118233223	
Množství	1 ST	
Typ	HDC MF 10B CA	Verze
Číslo	1428980000	Frame
objednávky		
GTIN (EAN)	4050118233278	
Množství	1 ST	
Typ	HDC MF 16B AD	Verze
Číslo	1429010000	Frame
objednávky		
GTIN (EAN)	4050118233315	
Množství	1 ST	
Typ	HDC MF 16B DA	Verze
Číslo	1429030000	Frame
objednávky		
GTIN (EAN)	4050118233407	
Množství	1 ST	
Typ	HDC MF 24B AF	Verze
Číslo	1429050000	Frame
objednávky		
GTIN (EAN)	4050118233285	
Množství	1 ST	
Typ	HDC MF 24B FA	Verze
Číslo	1429070000	Frame
objednávky		
GTIN (EAN)	4050118233520	
Množství	1 ST	

HDC MHX 2 FAS

Weidmüller Interface GmbH & Co. KG
 Klingenbergstraße 26
 D-32758 Detmold
 Germany

www.weidmueller.com

Příslušenství

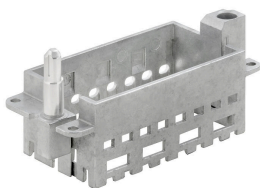
S dlouhým vodícím kolíkem



Všeobecné objednací údaje

Typ	HDC MFGL 10B AC	Verze
Číslo	2736990000	Frame
objednávky		
GTIN (EAN)	4050118823042	
Množství	1 ST	
Typ	HDC MFGL 6B AB	Verze
Číslo	2736970000	Frame
objednávky		
GTIN (EAN)	4050118823035	
Množství	1 ST	
Typ	HDC MFGL 24B FA	Verze
Číslo	2737040000	Frame
objednávky		
GTIN (EAN)	4050118823097	
Množství	1 ST	

S krátkým vodícím kolíkem



Všeobecné objednací údaje

Typ	HDC MFGS 16B DA	Verze
Číslo	2736940000	Frame
objednávky		
GTIN (EAN)	4050118823004	
Množství	1 ST	
Typ	HDC MFGS 24B AF	Verze
Číslo	2736950000	Frame
objednávky		
GTIN (EAN)	4050118823011	
Množství	1 ST	

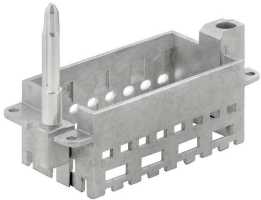
HDC MHX 2 FAS

Weidmüller Interface GmbH & Co. KG
Klingenbergstraße 26
D-32758 Detmold
Germany

www.weidmueller.com

Příslušenství

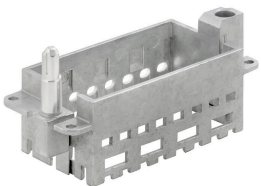
S dlouhým vodícím kolíkem



Všeobecné objednací údaje

Typ	HDC MFGL 16B DA	Verze
Číslo objednávky	2737020000	Frame
GTIN (EAN)	4050118823073	
Množství	1 ST	

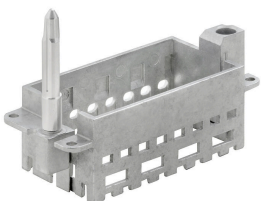
S krátkým vodícím kolíkem



Všeobecné objednací údaje

Typ	HDC MFGL 16B DA	Verze
Číslo objednávky	2736930000	Frame
GTIN (EAN)	4050118822298	
Množství	1 ST	

S dlouhým vodícím kolíkem



HDC MHX 2 FAS

Weidmüller Interface GmbH & Co. KG
 Klingenbergstraße 26
 D-32758 Detmold
 Germany

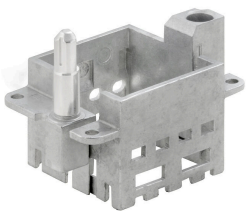
www.weidmueller.com

Příslušenství

Všeobecné objednací údaje

Typ	HDC MFGL 24B AF	Verze
Číslo	2737030000	Frame
objednávky		
GTIN (EAN)	4050118823080	
Množství	1 ST	
Typ	HDC MFGL 10B CA	Verze
Číslo	2737000000	Frame
objednávky		
GTIN (EAN)	4050118823059	
Množství	1 ST	

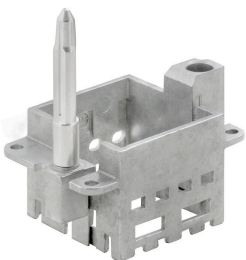
S krátkým vodícím kolíkem



Všeobecné objednací údaje

Typ	HDC MFGS 6B BA	Verze
Číslo	2736900000	Frame
objednávky		
GTIN (EAN)	4050118822267	
Množství	1 ST	
Typ	HDC MFGS 10B CA	Verze
Číslo	2736920000	Frame
objednávky		
GTIN (EAN)	4050118822281	
Množství	1 ST	

S dlouhým vodícím kolíkem



Příslušenství

Všeobecné objednací údaje

Typ	HDC MFGL 6B BA	Verze	
Číslo objednávky	2736980000	Frame	
GTIN (EAN)	4050118822908		
Množství	1 ST		

Protikus

Elektrické moduly



Flexibilní
 Čtyři velikosti modulu umožňují individuální řešení a tím šetří velké množství prostoru. Menší rozteč také znamená optimalizovaný design.

Všeobecné objednací údaje

Typ	HDC MHX 2 MAS	Verze
Číslo	2748320000	Napájecí modul, 690 V, 40 A, Počet pólů: 2, Připojení axiálním šroubem, Zástrčný, Požadovaný počet míst na zásuvná připojení: 1
objednávky		
GTIN (EAN)	4050118891027	
Množství	2 ST	
Typ	HDC MHX 2 MC	Verze
Číslo	2748340000	Napájecí modul, 830 V, 40 A, Počet pólů: 2, Nalisované připojení, Zástrčný, Požadovaný počet míst na zásuvná připojení: 1
objednávky		
GTIN (EAN)	4050118890990	
Množství	5 ST	