



### Flexibilní

Čtyři velikosti modulu umožňují individuální řešení a tím šetří velké množství prostoru. Menší rozteč také znamená optimalizovaný design.

### Všeobecné objednací údaje

Verze	Napájecí modul, 1000 V, 70 A, Počet pólů: 2, Připojení axiálním šroubem, Zásuvka, Požadovaný počet míst na zásuvná připojení: 1
Číslo objednávky	<a href="#">2748310000</a>
Typ	HDC MHP 70 FAS
GTIN (EAN)	4050118890884
Množství	2 items

## Technické údaje

## Osvědčení

Schválení



ROHS	Shoda
UL File Number Search	<a href="#">Web UL</a>
Č. osvědčení (UR)	E92202
Č. osvědčení (cURus)	E310075

## Rozměry a hmotnosti

Hloubka	34 mm	Hloubka (v palcích)	1.3386 inch
Výška	45 mm	Výška (v palcích)	1.7716 inch
Šířka	34.2 mm	Šířka (v palcích)	1.3465 inch
Čistá hmotnost	8.64 g		

## Teploty

Mezní teplota -40 °C ... 125 °C

## Shoda produktu s prostředím

Stav souladu se směrnicí RoHS	V souladu s výjimkou
Výjimka ze směrnice RoHS (je-li použitelné/známo)	6c
REACH SVHC	Lead 7439-92-1
SCIP	fa505316-3e43-4ad0-930c-360dfdbe182a

## Obecné údaje

Počet pólů	2	Klasifikace hořlavosti UL 94	V-0
Izolační materiál	Polykarbonát	Cykly zapojování	≥ 500
Typ	Zásuvka	Kategorie rázového napětí	III
Závažnost znečištění	3	Základní materiál	Polykarbonát
Řada	ModuPlug	Jmenovité napětí (DIN EN 61984)	1000 V
Jmenovité napětí: podle UL/CSA	600 V	Jmenovité rázové napětí (DIN EN 61984)	8 kV
Jmenovitý proud (DIN EN 61984)	70 A	Požadovaný počet míst na zásuvná připojení	1

## PE připojení, údaje

Typ připojení PE Šroubové připojení přes rám modulu

## Verze

Typ připojení	Připojení axiálním šroubem	Průřez vodiče, max.	25 mm <sup>2</sup>
Průřez vodiče, min.	4 mm <sup>2</sup>		

## Silový kontakt

Upínací rozsah, silový kontakt, max.	25 mm <sup>2</sup>
Upínací rozsah, silový kontakt, min.	4 mm <sup>2</sup>

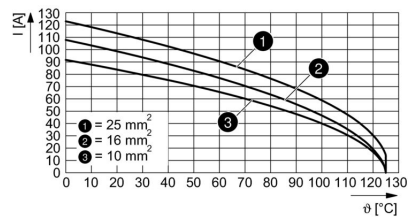
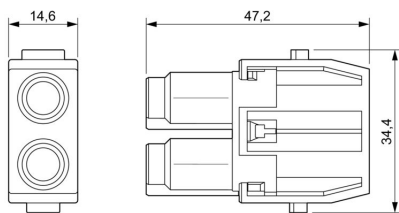
**Technické údaje**

Utahovací moment, max. podle průřezu vodiče	Průřez vodiče, min.	4 mm <sup>2</sup>
	Průřez vodiče, max.	6 mm <sup>2</sup>
	Utahovací moment, max.	2 Nm
	Průřez vodiče, min.	10 mm <sup>2</sup>
	Průřez vodiče, max.	25 mm <sup>2</sup>
	Utahovací moment, max.	3 Nm
	Průřez vodiče, min.	10 mm <sup>2</sup>
	Průřez vodiče, max.	25 mm <sup>2</sup>
	Utahovací moment, max.	6 Nm
Délka odizolování podle průměru kabelu	Průměr kabelu, max.	7 mm
	Délka odizolování	11.00 mm
	Průměr kabelu, max.	10.5 mm
	Délka odizolování	15.00 mm

**Klasifikace**

ETIM 8.0	EC000438	ETIM 9.0	EC000438
ETIM 10.0	EC000438	ECLASS 14.0	27-44-02-17
ECLASS 15.0	27-44-02-17		

# Nákresy



## HDC MHP 70 FAS

**Weidmüller Interface GmbH & Co. KG**  
 Klingenbergstraße 26  
 D-32758 Detmold  
 Germany

www.weidmueller.com

## Příslušenství

### Standardně



**Jednoduché**  
 Inovativní posuvný rám má dvě definované pozice s aretací pro otevírání a zavírání. Umožňuje to snadnou montáž modulu bez potřeby nářadí.

### Všeobecné objednací údaje

Typ	HDC MF 6B AB	Verze
Číslo	<a href="#">1428920000</a>	Frame
objednávky		
GTIN (EAN)	4050118233414	
Množství	1 ST	
Typ	HDC MF 6B BA	Verze
Číslo	<a href="#">1428940000</a>	Frame
objednávky		
GTIN (EAN)	4050118233353	
Množství	1 ST	
Typ	HDC MF 10B AC	Verze
Číslo	<a href="#">1428960000</a>	Frame
objednávky		
GTIN (EAN)	4050118233223	
Množství	1 ST	
Typ	HDC MF 10B CA	Verze
Číslo	<a href="#">1428980000</a>	Frame
objednávky		
GTIN (EAN)	4050118233278	
Množství	1 ST	
Typ	HDC MF 16B AD	Verze
Číslo	<a href="#">1429010000</a>	Frame
objednávky		
GTIN (EAN)	4050118233315	
Množství	1 ST	
Typ	HDC MF 16B DA	Verze
Číslo	<a href="#">1429030000</a>	Frame
objednávky		
GTIN (EAN)	4050118233407	
Množství	1 ST	
Typ	HDC MF 24B AF	Verze
Číslo	<a href="#">1429050000</a>	Frame
objednávky		
GTIN (EAN)	4050118233285	
Množství	1 ST	
Typ	HDC MF 24B FA	Verze
Číslo	<a href="#">1429070000</a>	Frame
objednávky		
GTIN (EAN)	4050118233520	
Množství	1 ST	

## HDC MHP 70 FAS

**Weidmüller Interface GmbH & Co. KG**  
 Klingenbergstraße 26  
 D-32758 Detmold  
 Germany

www.weidmueller.com

## Příslušenství

### S dlouhým vodícím kolíkem

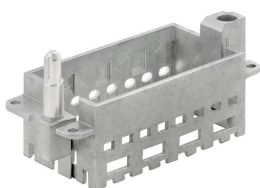


Jednoduché  
 Inovativní posuvný rám má dvě definované pozice s aretací pro otevírání a zavírání. Umožňuje to snadnou montáž modulu bez potřeby nářadí.

### Všeobecné objednací údaje

Typ	HDC MFGL 10B AC	Verze
Číslo	<a href="#">2736990000</a>	Frame
objednávky		
GTIN (EAN)	4050118823042	
Množství	1 ST	
Typ	HDC MFGL 6B AB	Verze
Číslo	<a href="#">2736970000</a>	Frame
objednávky		
GTIN (EAN)	4050118823035	
Množství	1 ST	
Typ	HDC MFGL 24B FA	Verze
Číslo	<a href="#">2737040000</a>	Frame
objednávky		
GTIN (EAN)	4050118823097	
Množství	1 ST	

### S krátkým vodícím kolíkem



Jednoduché  
 Inovativní posuvný rám má dvě definované pozice s aretací pro otevírání a zavírání. Umožňuje to snadnou montáž modulu bez potřeby nářadí.

### Všeobecné objednací údaje

Typ	HDC MFGS 16B DA	Verze
Číslo	<a href="#">2736940000</a>	Frame
objednávky		
GTIN (EAN)	4050118823004	
Množství	1 ST	
Typ	HDC MFGS 24B AF	Verze
Číslo	<a href="#">2736950000</a>	Frame
objednávky		
GTIN (EAN)	4050118823011	
Množství	1 ST	

## HDC MHP 70 FAS

**Weidmüller Interface GmbH & Co. KG**  
Klingenbergstraße 26  
D-32758 Detmold  
Germany

[www.weidmueller.com](http://www.weidmueller.com)

## Příslušenství

### S dlouhým vodícím kolíkem

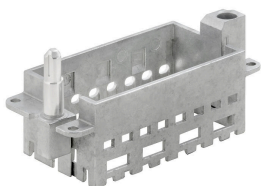


Jednoduché  
Inovativní posuvný rám má dvě definované pozice s aretací pro otevírání a zavírání. Umožňuje to snadnou montáž modulu bez potřeby nářadí.

### Všeobecné objednací údaje

Typ	HDC MFGL 16B DA	Verze
Číslo	<a href="#">2737020000</a>	Frame
objednávky		
GTIN (EAN)	4050118823073	
Množství	1 ST	

### S krátkým vodícím kolíkem

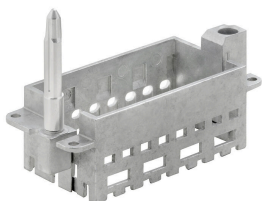


Jednoduché  
Inovativní posuvný rám má dvě definované pozice s aretací pro otevírání a zavírání. Umožňuje to snadnou montáž modulu bez potřeby nářadí.

### Všeobecné objednací údaje

Typ	HDC MFGL 16B DA	Verze
Číslo	<a href="#">2737020000</a>	Frame
objednávky		
GTIN (EAN)	4050118822298	
Množství	1 ST	

### S dlouhým vodícím kolíkem



Jednoduché  
Inovativní posuvný rám má dvě definované pozice s aretací pro otevírání a zavírání. Umožňuje to snadnou montáž modulu bez potřeby nářadí.



## HDC MHP 70 FAS

**Weidmüller Interface GmbH & Co. KG**  
Klingenbergstraße 26  
D-32758 Detmold  
Germany

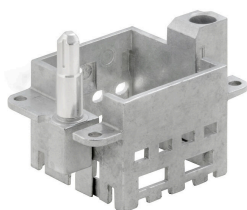
www.weidmueller.com

## Příslušenství

### Všeobecné objednací údaje

Typ	HDC MFGL 24B AF	Verze
Číslo	<a href="#">2737030000</a>	Frame
objednávky		
GTIN (EAN)	4050118823080	
Množství	1 ST	
Typ	HDC MFGL 10B CA	Verze
Číslo	<a href="#">2737000000</a>	Frame
objednávky		
GTIN (EAN)	4050118823059	
Množství	1 ST	

### S krátkým vodícím kolíkem

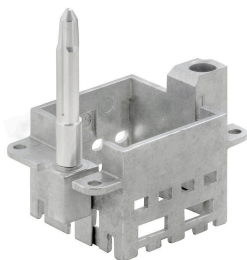


Jednoduché  
Inovativní posuvný rám má dvě definované pozice s aretací pro otevírání a zavírání. Umožňuje to snadnou montáž modulu bez potřeby nářadí.

### Všeobecné objednací údaje

Typ	HDC MFGS 6B BA	Verze
Číslo	<a href="#">2736900000</a>	Frame
objednávky		
GTIN (EAN)	4050118822267	
Množství	1 ST	
Typ	HDC MFGS 10B CA	Verze
Číslo	<a href="#">2736920000</a>	Frame
objednávky		
GTIN (EAN)	4050118822281	
Množství	1 ST	

### S dlouhým vodícím kolíkem



Jednoduché  
Inovativní posuvný rám má dvě definované pozice s aretací pro otevírání a zavírání. Umožňuje to snadnou montáž modulu bez potřeby nářadí.

## Příslušenství

### Všeobecné objednávací údaje

Typ	HDC MFGL 6B BA	Verze	
Číslo objednávky	<a href="#">2736980000</a>	Frame	
GTIN (EAN)	4050118822908		
Množství	1 ST		

## HDC MHP 70 FAS

**Weidmüller Interface GmbH & Co. KG**  
 Klingenbergstraße 26  
 D-32758 Detmold  
 Germany

## Protikus

www.weidmueller.com

### Elektrické moduly



**Flexibilní**  
 Čtyři velikosti modulu umožňují individuální řešení a tím šetří velké množství prostoru. Menší rozteč také znamená optimalizovaný design.

### Všeobecné objednací údaje

Typ	HDC MHP 70 MAS	Verze
Číslo	<a href="#">2748300000</a>	Napájecí modul, 1000 V, 70 A, Počet pólů: 2, Připojení axiálním šroubem, Zástrčný, Požadovaný počet míst na zásuvná připojení: 1
objednávky		
GTIN (EAN)	4050118891119	
Množství	2 ST	
Typ	HDC MHP 70 MC	Verze
Číslo	<a href="#">2668190000</a>	Napájecí modul, 1000 V, 70 A, Počet pólů: 2, Nalisované připojení, Zástrčný, Požadovaný počet míst na zásuvná připojení: 1
objednávky		
GTIN (EAN)	4050118767537	
Množství	1 ST	