

## HDC MHP 200 PE FAS

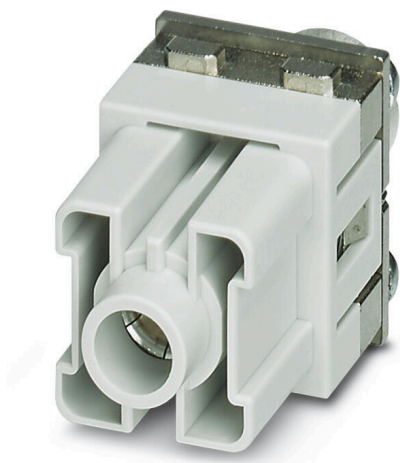
Weidmüller Interface GmbH & Co. KG

Klingenbergstraße 26

D-32758 Detmold

Germany

[www.weidmueller.com](http://www.weidmueller.com)



### Flexibilní

Čtyři velikosti modulu umožňují individuální řešení a tím šetří velké množství prostoru. Menší rozteč také znamená optimalizovaný design.

### Všeobecné objednací údaje

Verze	Napájecí modul, 1000 V, 200 A, Počet pólů: 1, Připojení axiálním šroubem, Zásuvka, Požadovaný počet míst na zásuvná připojení: 2
Číslo objednávky	<a href="#">2748270000</a>
Typ	HDC MHP 200 PE FAS
GTIN (EAN)	4050118891041
Množství	2 items

## Technické údaje

### Osvědčení

Schválení



ROHS	Shoda
UL File Number Search	<a href="#">Web UL</a>
Č. osvědčení (UR)	E92202
Č. osvědčení (cURus)	E310075

### Rozměry a hmotnosti

Hloubka	34.2 mm	Hloubka (v palcích)	1.3465 inch
Výška	60 mm	Výška (v palcích)	2.3622 inch
Šířka	34.2 mm	Šířka (v palcích)	1.3465 inch
Čistá hmotnost	13.8 g		

### Teploty

Mezní teplota -40 °C ... 125 °C

### Shoda produktu s prostředím

Stav souladu se směrnicí RoHS	V souladu s výjimkou
Výjimka ze směrnice RoHS (je-li použitelné/známo)	6a, 6c
REACH SVHC	Lead 7439-92-1
SCIP	fa505316-3e43-4ad0-930c-360dfdbe182a

### Obecné údaje

Počet pólů	1	Klasifikace hořlavosti UL 94	V-0
Cykly zapojování	≥ 500	Typ	Zásuvka
Závažnost znečištění	3	Základní materiál	Polykarbonát
Jmenovité napětí (DIN EN 61984)	1000 V	Jmenovité rázové napětí (DIN EN 61984)	8 kV
Jmenovitý proud (DIN EN 61984)	200 A	Požadovaný počet míst na zásuvná připojení	2

### Verze

Typ připojení	Připojení axiálním šroubem	Průřez vodiče, max.	70 mm <sup>2</sup>
Průřez vodiče, min.	6 mm <sup>2</sup>		

### Silový kontakt

Upínací rozsah, silový kontakt, max.	70 mm <sup>2</sup>	
Upínací rozsah, silový kontakt, min.	6 mm <sup>2</sup>	
Utahovací moment, max. podle průřezu vodiče	Průřez vodiče, min.	25 mm <sup>2</sup>
	Průřez vodiče, max.	70 mm <sup>2</sup>
	Utahovací moment, max.	8 Nm
	Průřez vodiče, max.	50 mm <sup>2</sup>
	Utahovací moment, max.	9 Nm
	Průřez vodiče, max.	70 mm <sup>2</sup>
Délka odizolování podle průměru kabelu	Utahovací moment, max.	10 Nm
	Průměr kabelu, max.	12 mm

**HDC MHP 200 PE FAS**

**Weidmüller Interface GmbH & Co. KG**  
Klingenbergstraße 26  
D-32758 Detmold  
Germany

[www.weidmueller.com](http://www.weidmueller.com)

**Technické údaje**

Délka odizolování	15.00 mm
Průměr kabelu, max.	16 mm
Délka odizolování	19.00 mm

**Klasifikace**

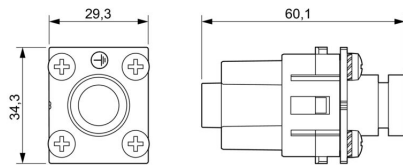
ETIM 8.0	EC000438	ETIM 9.0	EC000438
ETIM 10.0	EC000438	ECLASS 14.0	27-44-02-17
ECLASS 15.0	27-44-02-17		

**HDC MHP 200 PE FAS**

**Weidmüller Interface GmbH & Co. KG**  
Klingenbergstraße 26  
D-32758 Detmold  
Germany

**Nákresy**

[www.weidmueller.com](http://www.weidmueller.com)



## HDC MHP 200 PE FAS

**Weidmüller Interface GmbH & Co. KG**  
 Klingenbergstraße 26  
 D-32758 Detmold  
 Germany

www.weidmueller.com

## Příslušenství

### Standardně



### Všeobecné objednací údaje

Typ	HDC MF 6B AB	Verze
Číslo	<a href="#">1428920000</a>	Frame
objednávky		
GTIN (EAN)	4050118233414	
Množství	1 ST	
Typ	HDC MF 6B BA	Verze
Číslo	<a href="#">1428940000</a>	Frame
objednávky		
GTIN (EAN)	4050118233353	
Množství	1 ST	
Typ	HDC MF 10B AC	Verze
Číslo	<a href="#">1428960000</a>	Frame
objednávky		
GTIN (EAN)	4050118233223	
Množství	1 ST	
Typ	HDC MF 10B CA	Verze
Číslo	<a href="#">1428980000</a>	Frame
objednávky		
GTIN (EAN)	4050118233278	
Množství	1 ST	
Typ	HDC MF 16B AD	Verze
Číslo	<a href="#">1429010000</a>	Frame
objednávky		
GTIN (EAN)	4050118233315	
Množství	1 ST	
Typ	HDC MF 16B DA	Verze
Číslo	<a href="#">1429030000</a>	Frame
objednávky		
GTIN (EAN)	4050118233407	
Množství	1 ST	
Typ	HDC MF 24B AF	Verze
Číslo	<a href="#">1429050000</a>	Frame
objednávky		
GTIN (EAN)	4050118233285	
Množství	1 ST	
Typ	HDC MF 24B FA	Verze
Číslo	<a href="#">1429070000</a>	Frame
objednávky		
GTIN (EAN)	4050118233520	
Množství	1 ST	

## HDC MHP 200 PE FAS

**Weidmüller Interface GmbH & Co. KG**  
 Klingenbergstraße 26  
 D-32758 Detmold  
 Germany

www.weidmueller.com

## Příslušenství

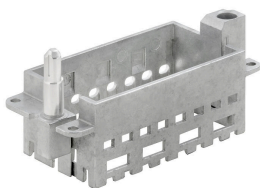
### S dlouhým vodícím kolíkem



#### Všeobecné objednací údaje

Typ	HDC MFGL 10B AC	Verze
Číslo	<a href="#">2736990000</a>	Frame
objednávky		
GTIN (EAN)	4050118823042	
Množství	1 ST	
Typ	HDC MFGL 6B AB	Verze
Číslo	<a href="#">2736970000</a>	Frame
objednávky		
GTIN (EAN)	4050118823035	
Množství	1 ST	
Typ	HDC MFGL 24B FA	Verze
Číslo	<a href="#">2737040000</a>	Frame
objednávky		
GTIN (EAN)	4050118823097	
Množství	1 ST	

### S krátkým vodícím kolíkem



#### Všeobecné objednací údaje

Typ	HDC MFGS 16B DA	Verze
Číslo	<a href="#">2736940000</a>	Frame
objednávky		
GTIN (EAN)	4050118823004	
Množství	1 ST	
Typ	HDC MFGS 24B AF	Verze
Číslo	<a href="#">2736950000</a>	Frame
objednávky		
GTIN (EAN)	4050118823011	
Množství	1 ST	

## HDC MHP 200 PE FAS

**Weidmüller Interface GmbH & Co. KG**  
Klingenbergstraße 26  
D-32758 Detmold  
Germany

[www.weidmueller.com](http://www.weidmueller.com)

## Příslušenství

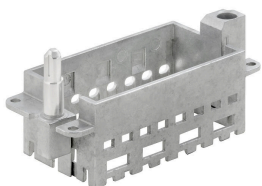
### S dlouhým vodícím kolíkem



#### Všeobecné objednací údaje

Typ	HDC MFGL 16B DA	Verze
Číslo objednávky	<a href="#">2737020000</a>	Frame
GTIN (EAN)	4050118823073	
Množství	1 ST	

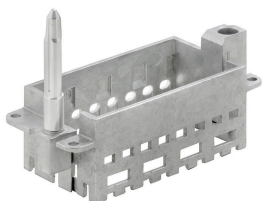
### S krátkým vodícím kolíkem



#### Všeobecné objednací údaje

Typ	HDC MFGL 16B DA	Verze
Číslo objednávky	<a href="#">2736930000</a>	Frame
GTIN (EAN)	4050118822298	
Množství	1 ST	

### S dlouhým vodícím kolíkem



## HDC MHP 200 PE FAS

**Weidmüller Interface GmbH & Co. KG**  
 Klingenbergstraße 26  
 D-32758 Detmold  
 Germany

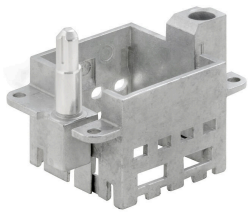
www.weidmueller.com

## Příslušenství

### Všeobecné objednací údaje

Typ	HDC MFGL 16B AD	Verze
Číslo	<a href="#">2737010000</a>	Frame
objednávky		
GTIN (EAN)	4050118823066	
Množství	1 ST	

### S krátkým vodícím kolíkem



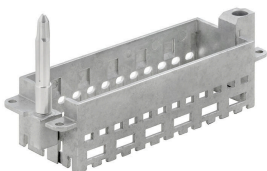
### Všeobecné objednací údaje

Typ	HDC MFGS 6B AB	Verze
Číslo	<a href="#">2736890000</a>	Frame
objednávky		
GTIN (EAN)	4050118822250	
Množství	1 ST	

Typ	HDC MFGS 24B FA	Verze
Číslo	<a href="#">2736960000</a>	Frame
objednávky		
GTIN (EAN)	4050118823028	
Množství	1 ST	

Typ	HDC MFGS 10B AC	Verze
Číslo	<a href="#">2736910000</a>	Frame
objednávky		
GTIN (EAN)	4050118822274	
Množství	1 ST	

### S dlouhým vodícím kolíkem



## HDC MHP 200 PE FAS

**Weidmüller Interface GmbH & Co. KG**  
 Klingenbergstraße 26  
 D-32758 Detmold  
 Germany

www.weidmueller.com

## Příslušenství

### Všeobecné objednací údaje

Typ	HDC MFGL 24B AF	Verze
Číslo	<a href="#">2737030000</a>	Frame
objednávky		
GTIN (EAN)	4050118823080	
Množství	1 ST	
Typ	HDC MFGL 10B CA	Verze
Číslo	<a href="#">2737000000</a>	Frame
objednávky		
GTIN (EAN)	4050118823059	
Množství	1 ST	

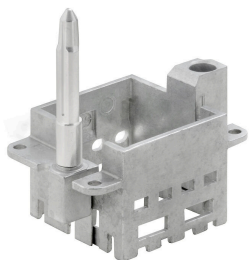
### S krátkým vodícím kolíkem



### Všeobecné objednací údaje

Typ	HDC MFGS 6B BA	Verze
Číslo	<a href="#">2736900000</a>	Frame
objednávky		
GTIN (EAN)	4050118822267	
Množství	1 ST	
Typ	HDC MFGS 10B CA	Verze
Číslo	<a href="#">2736920000</a>	Frame
objednávky		
GTIN (EAN)	4050118822281	
Množství	1 ST	

### S dlouhým vodícím kolíkem



## HDC MHP 200 PE FAS

**Weidmüller Interface GmbH & Co. KG**  
Klingenbergstraße 26  
D-32758 Detmold  
Germany

[www.weidmueller.com](http://www.weidmueller.com)

## Příslušenství

### Všeobecné objednávací údaje

Typ	HDC MFGL 6B BA	Verze	
Číslo objednávky	<a href="#">2736980000</a>	Frame	
GTIN (EAN)	4050118822908		
Množství	1 ST		

## HDC MHP 200 PE FAS

**Weidmüller Interface GmbH & Co. KG**  
Klingenbergstraße 26  
D-32758 Detmold  
Germany

[www.weidmueller.com](http://www.weidmueller.com)

## Protikus

### Elektrické moduly



#### Flexibilní

Čtyři velikosti modulu umožňují individuální řešení a tím šetří velké množství prostoru. Menší rozteč také znamená optimalizovaný design.

### Všeobecné objednací údaje

Typ	HDC MHP 200 PE MAS	Verze
Číslo objednávky	<a href="#">2748260000</a>	Napájecí modul, 1000 V, 200 A, Počet pólů: 1, Připojení axiálním šroubem, Zástrčný, Požadovaný počet míst na zásuvná připojení: 2
GTIN (EAN)	4050118890891	
Množství	2 ST	