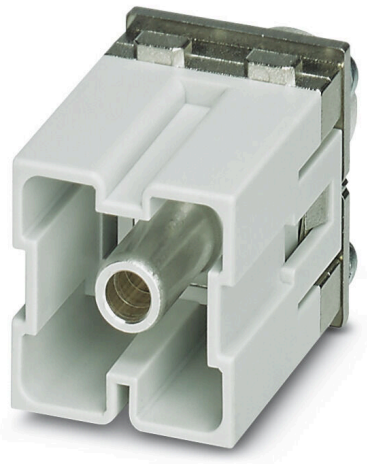


HDC MHP 200 PE MAS

Weidmüller Interface GmbH & Co. KG
Klingenbergstraße 26
D-32758 Detmold
Germany

www.weidmueller.com



Flexibilní

Čtyři velikosti modulu umožňují individuální řešení a tím šetří velké množství prostoru. Menší rozteč také znamená optimalizovaný design.

Všeobecné objednací údaje

| | |
|------------------|---|
| Verze | Napájecí modul, 1000 V, 200 A, Počet pólů: 1, Připojení axiálním šroubem, Zástrčný, Požadovaný počet míst na zásuvná připojení: 2 |
| Číslo objednávky | 2748260000 |
| Typ | HDC MHP 200 PE MAS |
| GTIN (EAN) | 4050118890891 |
| Množství | 2 items |

HDC MHP 200 PE MAS

Weidmüller Interface GmbH & Co. KG
Klingenbergstraße 26
D-32758 Detmold
Germany

www.weidmueller.com

Technické údaje

Osvědčení

Schválení



| | |
|-----------------------|------------------------|
| ROHS | Shoda |
| UL File Number Search | Web UL |
| Č. osvědčení (UR) | E92202 |
| Č. osvědčení (cURus) | E310075 |

Rozměry a hmotnosti

| | | | |
|----------------|---------|---------------------|-------------|
| Hloubka | 34.2 mm | Hloubka (v palcích) | 1.3465 inch |
| Výška | 60 mm | Výška (v palcích) | 2.3622 inch |
| Šířka | 34.2 mm | Šířka (v palcích) | 1.3465 inch |
| Čistá hmotnost | 89.5 g | | |

Teploty

Mezní teplota -40 °C ... 125 °C

Shoda produktu s prostředím

| | |
|---|--------------------------------------|
| Stav souladu se směrnicí RoHS | V souladu s výjimkou |
| Výjimka ze směrnice RoHS (je-li použitelné/známo) | 6c |
| REACH SVHC | Lead 7439-92-1 |
| SCIP | fa505316-3e43-4ad0-930c-360dfdbe182a |

Obecné údaje

| | | | |
|---------------------------------|--------|--|--------------|
| Počet pólů | 1 | Klasifikace hořlavosti UL 94 | V-0 |
| Cykly zapojování | ≥ 500 | Typ | Zástrčný |
| Závažnost znečištění | 3 | Základní materiál | Polykarbonát |
| Jmenovité napětí (DIN EN 61984) | 1000 V | Jmenovité rázové napětí (DIN EN 61984) | 8 kV |
| Jmenovitý proud (DIN EN 61984) | 200 A | Požadovaný počet míst na zásuvná připojení | 2 |

Verze

| | | | |
|---------------------|----------------------------|---------------------|--------------------|
| Typ připojení | Připojení axiálním šroubem | Průřez vodiče, max. | 70 mm ² |
| Průřez vodiče, min. | 25 mm ² | | |

Silový kontakt

| | | |
|---|------------------------|--------------------|
| Upínací rozsah, silový kontakt, max. | 70 mm ² | |
| Upínací rozsah, silový kontakt, min. | 25 mm ² | |
| Utahovací moment, max. podle průřezu vodiče | Průřez vodiče, min. | 25 mm ² |
| | Průřez vodiče, max. | 70 mm ² |
| | Utahovací moment, max. | 8 Nm |
| | Průřez vodiče, max. | 50 mm ² |
| | Utahovací moment, max. | 9 Nm |
| | Průřez vodiče, max. | 70 mm ² |
| Délka odizolování podle průměru kabelu | Utahovací moment, max. | 10 Nm |
| | Průměr kabelu, max. | 12 mm |

HDC MHP 200 PE MAS**Weidmüller Interface GmbH & Co. KG**

Klingenbergstraße 26

D-32758 Detmold

Germany

www.weidmueller.com**Technické údaje**

| | |
|---------------------|----------|
| Délka odizolování | 15.00 mm |
| Průměr kabelu, max. | 16 mm |
| Délka odizolování | 19.00 mm |

Klasifikace

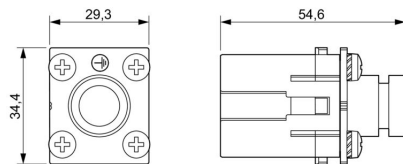
| | | | |
|-------------|-------------|-------------|-------------|
| ETIM 8.0 | EC000438 | ETIM 9.0 | EC000438 |
| ETIM 10.0 | EC000438 | ECLASS 14.0 | 27-44-02-17 |
| ECLASS 15.0 | 27-44-02-17 | | |

HDC MHP 200 PE MAS

Weidmüller Interface GmbH & Co. KG
Klingenbergstraße 26
D-32758 Detmold
Germany

Nákresy

www.weidmueller.com



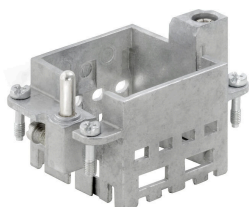
HDC MHP 200 PE MAS

Weidmüller Interface GmbH & Co. KG
 Klingenbergstraße 26
 D-32758 Detmold
 Germany

www.weidmueller.com

Příslušenství

Standardně



Jednoduché
 Inovativní posuvný rám má dvě definované pozice s aretací pro otevírání a zavírání. Umožňuje to snadnou montáž modulu bez potřeby nářadí.

Všeobecné objednací údaje

| | | |
|------------|----------------------------|-------|
| Typ | HDC MF 6B AB | Verze |
| Číslo | 1428920000 | Frame |
| objednávky | | |
| GTIN (EAN) | 4050118233414 | |
| Množství | 1 ST | |
| Typ | HDC MF 6B BA | Verze |
| Číslo | 1428940000 | Frame |
| objednávky | | |
| GTIN (EAN) | 4050118233353 | |
| Množství | 1 ST | |
| Typ | HDC MF 10B AC | Verze |
| Číslo | 1428960000 | Frame |
| objednávky | | |
| GTIN (EAN) | 4050118233223 | |
| Množství | 1 ST | |
| Typ | HDC MF 10B CA | Verze |
| Číslo | 1428980000 | Frame |
| objednávky | | |
| GTIN (EAN) | 4050118233278 | |
| Množství | 1 ST | |
| Typ | HDC MF 16B AD | Verze |
| Číslo | 1429010000 | Frame |
| objednávky | | |
| GTIN (EAN) | 4050118233315 | |
| Množství | 1 ST | |
| Typ | HDC MF 16B DA | Verze |
| Číslo | 1429030000 | Frame |
| objednávky | | |
| GTIN (EAN) | 4050118233407 | |
| Množství | 1 ST | |
| Typ | HDC MF 24B AF | Verze |
| Číslo | 1429050000 | Frame |
| objednávky | | |
| GTIN (EAN) | 4050118233285 | |
| Množství | 1 ST | |
| Typ | HDC MF 24B FA | Verze |
| Číslo | 1429070000 | Frame |
| objednávky | | |
| GTIN (EAN) | 4050118233520 | |
| Množství | 1 ST | |

HDC MHP 200 PE MAS

Weidmüller Interface GmbH & Co. KG
 Klingenbergstraße 26
 D-32758 Detmold
 Germany

www.weidmueller.com

Příslušenství

S dlouhým vodícím kolíkem

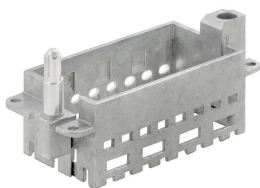


Jednoduché
 Inovativní posuvný rám má dvě definované pozice s aretací pro otevírání a zavírání. Umožňuje to snadnou montáž modulu bez potřeby nářadí.

Všeobecné objednací údaje

| | | |
|------------|----------------------------|-------|
| Typ | HDC MFGL 10B AC | Verze |
| Číslo | 2736990000 | Frame |
| objednávky | | |
| GTIN (EAN) | 4050118823042 | |
| Množství | 1 ST | |
| Typ | HDC MFGL 6B AB | Verze |
| Číslo | 2736970000 | Frame |
| objednávky | | |
| GTIN (EAN) | 4050118823035 | |
| Množství | 1 ST | |
| Typ | HDC MFGL 24B FA | Verze |
| Číslo | 2737040000 | Frame |
| objednávky | | |
| GTIN (EAN) | 4050118823097 | |
| Množství | 1 ST | |

S krátkým vodícím kolíkem



Jednoduché
 Inovativní posuvný rám má dvě definované pozice s aretací pro otevírání a zavírání. Umožňuje to snadnou montáž modulu bez potřeby nářadí.

Všeobecné objednací údaje

| | | |
|------------|----------------------------|-------|
| Typ | HDC MFGS 16B DA | Verze |
| Číslo | 2736940000 | Frame |
| objednávky | | |
| GTIN (EAN) | 4050118823004 | |
| Množství | 1 ST | |
| Typ | HDC MFGS 24B AF | Verze |
| Číslo | 2736950000 | Frame |
| objednávky | | |
| GTIN (EAN) | 4050118823011 | |
| Množství | 1 ST | |

HDC MHP 200 PE MAS

Weidmüller Interface GmbH & Co. KG
Klingenbergstraße 26
D-32758 Detmold
Germany

www.weidmueller.com

Příslušenství

S dlouhým vodícím kolíkem

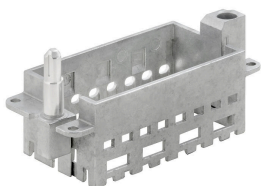


Jednoduché
Inovativní posuvný rám má dvě definované pozice s aretací pro otevírání a zavírání. Umožňuje to snadnou montáž modulu bez potřeby nářadí.

Všeobecné objednací údaje

| | | |
|------------|----------------------------|-------|
| Typ | HDC MFGL 16B DA | Verze |
| Číslo | 2737020000 | Frame |
| objednávky | | |
| GTIN (EAN) | 4050118823073 | |
| Množství | 1 ST | |

S krátkým vodícím kolíkem

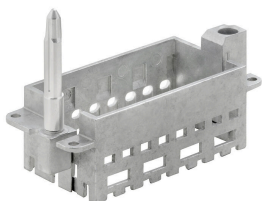


Jednoduché
Inovativní posuvný rám má dvě definované pozice s aretací pro otevírání a zavírání. Umožňuje to snadnou montáž modulu bez potřeby nářadí.

Všeobecné objednací údaje

| | | |
|------------|----------------------------|-------|
| Typ | HDC MFGS 16B AD | Verze |
| Číslo | 2736930000 | Frame |
| objednávky | | |
| GTIN (EAN) | 4050118822298 | |
| Množství | 1 ST | |

S dlouhým vodícím kolíkem



Jednoduché
Inovativní posuvný rám má dvě definované pozice s aretací pro otevírání a zavírání. Umožňuje to snadnou montáž modulu bez potřeby nářadí.

HDC MHP 200 PE MAS

Weidmüller Interface GmbH & Co. KG
 Klingenbergstraße 26
 D-32758 Detmold
 Germany

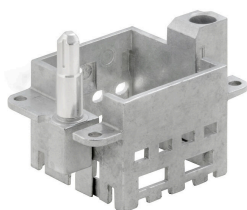
www.weidmueller.com

Příslušenství

Všeobecné objednávací údaje

| | | |
|------------|----------------------------|-------|
| Typ | HDC MFGL 24B AF | Verze |
| Číslo | 2737030000 | Frame |
| objednávky | | |
| GTIN (EAN) | 4050118823080 | |
| Množství | 1 ST | |
| Typ | HDC MFGL 10B CA | Verze |
| Číslo | 2737000000 | Frame |
| objednávky | | |
| GTIN (EAN) | 4050118823059 | |
| Množství | 1 ST | |

S krátkým vodícím kolíkem

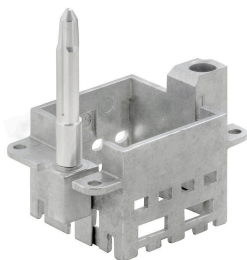


Jednoduché
 Inovativní posuvný rám má dvě definované pozice s aretací pro otevírání a zavírání. Umožňuje to snadnou montáž modulu bez potřeby nářadí.

Všeobecné objednávací údaje

| | | |
|------------|----------------------------|-------|
| Typ | HDC MFGS 6B BA | Verze |
| Číslo | 2736900000 | Frame |
| objednávky | | |
| GTIN (EAN) | 4050118822267 | |
| Množství | 1 ST | |
| Typ | HDC MFGS 10B CA | Verze |
| Číslo | 2736920000 | Frame |
| objednávky | | |
| GTIN (EAN) | 4050118822281 | |
| Množství | 1 ST | |

S dlouhým vodícím kolíkem



Jednoduché
 Inovativní posuvný rám má dvě definované pozice s aretací pro otevírání a zavírání. Umožňuje to snadnou montáž modulu bez potřeby nářadí.

HDC MHP 200 PE MAS

Weidmüller Interface GmbH & Co. KG
Klingenbergstraße 26
D-32758 Detmold
Germany

www.weidmueller.com

Příslušenství

Všeobecné objednávací údaje

| | | | |
|---------------------|----------------------------|-------|--|
| Typ | HDC MFGL 6B BA | Verze | |
| Číslo objednávky | 2736980000 | Frame | |
| GTIN (EAN) | 4050118822908 | | |
| Množství | 1 ST | | |

HDC MHP 200 PE MAS

Weidmüller Interface GmbH & Co. KG
Klingenbergstraße 26
D-32758 Detmold
Germany

www.weidmueller.com

Protikus**Elektrické moduly****Flexibilní**

Čtyři velikosti modulu umožňují individuální řešení a tím šetří velké množství prostoru. Menší rozteč také znamená optimalizovaný design.

Všeobecné objednací údaje

| | | |
|---------------------|----------------------------|--|
| Typ | HDC MHP 200 PE FAS | Verze |
| Číslo objednávky | 2748270000 | Napájecí modul, 1000 V, 200 A, Počet pólů: 1, Připojení axiálním šroubem, Zásuvka, Požadovaný počet míst na zásuvná připojení: 2 |
| GTIN (EAN) | 4050118891041 | |
| Množství | 2 ST | |