

OMNIMATE® - Konektory mezi deskami
Flexibilní konstrukce kompaktních zařízení
Využití kontaktních systémů perspektivních pro budoucnost a optimalizace výrobních procesů jsou čím dál důležitější při vývoji efektivních průmyslových zařízení, obzvláště v oblasti Průmyslu 4.0. OMNIMATE® – konektory mezi deskami mají rozteč 1,27 mm a nabízejí maximální flexibilitu díky různým provedením.

- Flexibilní design zařízení - Pro průmysl vhodná hustota kombinovaná s vysoce flexibilními kombinacemi zapojení (Mezzanine, Mother-to-Daughter, Extender-card, Cable-to-Board)
- Připraveno pro automatizaci - Vyvinuto pro automatickou montáž s vysoce přesnou rovinností pinů a fixací SMT
- Spolehlivý kontakt - Až 500 cyklů slícování díky průmyslově vhodnému pozlacenému povrchu (PdNi-Au)
- Připraveno pro proces - Vysoce výkonný LCP materiál pro pájení přetavením
- Škálovatelnost - Různé výšky s vysokým překrytím kontaktů zajišťují rozmanitá řešení od 12 – 80 pólů.
- Robustní miniaturizace - jednoduché a bezpečné spojení je možné dokonce i za nepříznivých podmínek slícování – např. sklon nebo odsazení.

Všeobecné objednací údaje

Verze	Zásuvný konektor PCB plug in, zdířka, Rozteč v mm (P): 1.27 mm, Počet pólů: 16, Zásobník (ruční montáž)
Číslo objednávky	2747530000
Typ	FFP D1/16H S1 B TY
GTIN (EAN)	4050118895957
Množství	120 items
Údaje výrobku	IEC: / 1.9 A UL: 150 V / 1 A / AWG 30 sol - AWG 30 sol
Balení	Zásobník (ruční montáž)

Technické údaje

Osvědčení

Schválení

ROHS Shoda
UL File Number Search [Web UL](#)
Č. osvědčení (cURus) E92202

Rozměry a hmotnosti

Hloubka	5.6 mm	Hloubka (v palcích)	0.2205 inch
Výška	14.05 mm	Výška (v palcích)	0.5531 inch
Šířka	17.94 mm	Šířka (v palcích)	0.7063 inch
Čistá hmotnost	1.83 g		

Shoda produktu s prostředím

Stav souladu se směrnicí RoHS V souladu bez výjimky
REACH SVHC Ne SVHC nad 0,1 wt%

Systémové parametry

Skupina produktů	Signál OMNIMATE – mezi deskami	Typ připojení	Připojení s odstraněním izolace (IDC)
Metoda připojení vodiče	IDC svorka	Rozteč v mm (P)	1.27 mm
Rozteč v palcích (P)	0.050 "	Směr výstupu vodiče	90°/270°
Počet pólů	16	Počet řad	1
Množství řady kolíků	2	Stupeň krytí	IP20
Objemový odpor	<25 mΩ	Cykly zapojování	500
Zásuvná síla / pól, max.	0.6 N	Tažná síla / pól, max.	0.6 N

Jmenovité údaje podle UL 1977

Odkaz na hodnoty pro schválení	Specifikace jsou maximální hodnoty, podrobnosti viz příslušná certifikace.	Jmenovité napětí (UL 1977) (zastaralé)	150 V
Jmenovitý proud (UL 1977) (zastaralé)	1 A	AWG vodič, min. (UL 1977)	30 sol
AWG vodič, max. (UL 1977)	30 sol		

Balení

Balení	Zásobník (ruční montáž)	Délka VPE	350.00 mm
Šířka VPE	340.00 mm	Výška VPE	135.00 mm

Údaje o materiálu

Izolační materiál	LCP	Barevný	černá
Barevný graf (podobné)	RAL 9011	Skupina izolačního materiálu	IIIa
Odpor izolace	≥ 10 ¹⁰ Ω	Moisture Level (MSL)	1
Klasifikace hořlavosti UL 94	V-0	Contact base material	Slitina mědi
Materiál kontaktu	Slitina	Povrch kontaktu	Ni/Au
Struktura vrstev kontaktu konektoru	≥ 2 μm Ni / ≥ 0.4 μm PdNi / ≥ 0.05 μm Au	Skladovací teplota, min.	-40 °C
Skladovací teplota, max.	70 °C	Provozní teplota, min.	-55 °C
Provozní teplota, max.	125 °C		

Technické údaje**Vodiče vhodné k připojení**

Průřez propojení AWG, min.	AWG 30/1, 30/7	Průřez propojení AWG, max.	AWG 30/1, 30/7
Vnější průměr izolace min.	0.55 mm	Vnější průměr izolace, max.	0.75 mm

Jmenovité údaje podle IEC

Jmenovitý proud, min. počet pólů (Tu=20 °C)	1.9 A	Jmenovitý proud, max. počet pólů (Tu=20 °C)	2.3 A
Jmenovitý proud, min. počet pólů (Tu=40 °C)	2.5 A	Povrchová vzdálenost, min.	0.4 mm
Vzdušná vzdálenost, min.	0.4 mm		

Důležitá poznámka

IPC shoda	Shoda: Produkty jsou vyvíjeny, vyráběny a dodávány v souladu s mezinárodními uznávanými standardy a normami a splňují zajištěné vlastnosti uvedené v datovém listu, respektive splňují dekorativní vlastnosti v souladu s IPC-A-610 „Třída 2“. Další nároky na produkty je možné vyhodnotit na požádání.
-----------	--

Poznámky

Klasifikace

ETIM 8.0	EC002638	ETIM 9.0	EC002638
ETIM 10.0	EC002638	ECLASS 14.0	27-46-02-02
ECLASS 15.0	27-46-02-02		

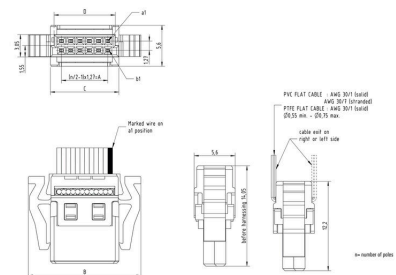
Nákresy



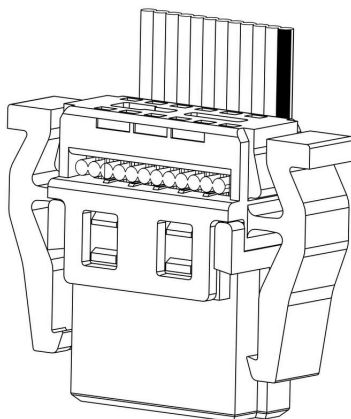
With optional strain relief

Dimensional drawing

Type	Order no.	No. of pairs	A	B	C	D	E
FFP D1/16H S1 B TY	2147520000	12	8,26	15,4	6,37	6,37	15
FFP D1/16H S1 B TY	2147520000	16	8,87	17,84	11,91	10,91	15
FFP D1/20H S1 B TY	2147540000	20	11,42	20,48	14,45	13,45	15
FFP D1/20H S1 B TY	2147540000	26	12,91	24,01	16,50	15,50	15
FFP D1/25H S1 B TY	2147560000	32	16,65	28,1	22,07	21,07	15
FFP D1/40H S1 B TY	2147580000	40	24,13	33,18	23,16	22,16	15
FFP D1/50H S1 B TY	2147580000	50	30,48	39,53	33,5	32,5	15
FFP D1/80H S1 B TY	2147580000	80	41,91	50,98	44,83	43,83	16,2
FFP D1/100H S1 B TY	2147580000	90	46,53	58,58	50,88	49,88	16,2



Detailní výkres

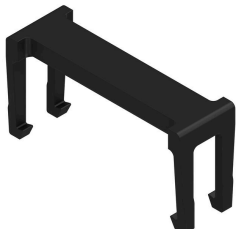


Nákresy



Příslušenství

FC/FFP - Odlehčení (příslušenství)



OMNIMATE® - Konektory mezi deskami
Flexibilní konstrukce kompaktních zařízení
Využití kontaktních systémů perspektivních pro budoucnost a optimalizace výrobních procesů jsou čím dál důležitější při vývoji efektivních průmyslových zařízení, obzvláště v oblasti Průmyslu 4.0. OMNIMATE® – konektory mezi deskami mají rozteč 1,27 mm a nabízejí maximální flexibilitu díky různým provedením.

- Flexibilní design zařízení - Pro průmysl vhodná hustota kombinovaná s vysoce flexibilními kombinacemi zapojení (Mezzanine, Mother-to-Daughter, Extender-card, Cable-to-Board)
- Připraveno pro automatizaci - Vyvinuto pro automatickou montáž s vysoce přesnou rovinností pinů a fixací SMT
- Spolehlivý kontakt - Až 500 cyklů slícování díky průmyslově vhodnému pozlacenému povrchu (PdNi-Au)
- Připraveno pro proces - Vysoce výkonný LCP materiál pro pájení přetavením
- Škálovatelnost - Různé výšky s vysokým překrytím kontaktů zajišťují rozmanitá řešení od 12 – 80 pólů.
- Robustní miniaturizace - jednoduché a bezpečné spojení je možné dokonce i za nepříznivých podmínek slícování – např. sklon nebo odsazení.

Všeobecné objednávací údaje

Typ	FC/FFP ZE/16 B BX	Verze
Číslo	2852990000	Zásuvný konektor PCB plug in, Příslušenství, Rozteč v mm (P): 1.27
objednávky		mm, Počet pólů: 16, Box
GTIN (EAN)	4064675475323	
Množství	100 ST	

FMH – zástrčná hlavice, připojení desky



OMNIMATE® - Konektory mezi deskami

Flexibilní konstrukce kompaktních zařízení

Využití kontaktních systémů perspektivních pro budoucnost a optimalizace výrobních procesů jsou čím dál důležitější při vývoji efektivních průmyslových zařízení, obzvláště v oblasti Průmyslu 4.0. OMNIMATE® – konektory mezi deskami mají rozteč 1,27 mm a nabízejí maximální flexibilitu díky různým provedením.

- Flexibilní design zařízení - Pro průmysl vhodná hustota kombinovaná s vysoce flexibilními kombinacemi zapojení (Mezzanine, Mother-to-Daughter, Extender-card, Cable-to-Board)
- Připraveno pro automatizaci - Vyvinuto pro automatickou montáž s vysoce přesnou rovinností pinů a fixací SMT
- Spolehlivý kontakt - Až 500 cyklů slícování díky průmyslově vhodnému pozlacenému povrchu (PdNi-Au)
- Připraveno pro proces - Vysoce výkonný LCP materiál pro pájení přetavením
- Škálovatelnost - Různé výšky s vysokým překrytím kontaktů zajišťují rozmanitá řešení od 12 – 80 pólů.
- Robustní miniaturizace - jednoduché a bezpečné spojení je možné dokonce i za nepříznivých podmínek slícování – např. sklon nebo odsazení.

Všeobecné objednací údaje

Typ	FMH S1/16H F1 B RL	Verze
Číslo	2747170000	Zásuvný konektor PCB plug in, řada kolíků, Pájené připojení SMD,
objednávky		Rozteč v mm (P): 1.27 mm, Počet pólů: 16, 90°, Tape
GTIN (EAN)	4064675001454	
Množství	560 ST	

FMH1 – zástrčná hlavice, připojení desky (výška bloku 1,75 mm)

OMNIMATE® - Konektory mezi deskami
Flexibilní konstrukce kompaktních zařízení
Využití kontaktních systémů perspektivních pro budoucnost a optimalizace výrobních procesů jsou čím dál důležitější při vývoji efektivních průmyslových zařízení, obzvláště v oblasti Průmyslu 4.0. OMNIMATE® – konektory mezi deskami mají rozteč 1,27 mm a nabízejí maximální flexibilitu díky různým provedením.

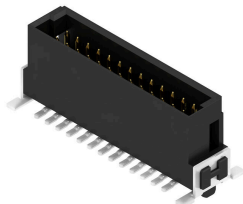
- Flexibilní design zařízení - Pro průmysl vhodná hustota kombinovaná s vysoce flexibilními kombinacemi zapojení (Mezzanine, Mother-to-Daughter, Extender-card, Cable-to-Board)
- Připraveno pro automatizaci - Vyvinuto pro automatickou montáž s vysoce přesnou rovinností pinů a fixací SMT
- Spolehlivý kontakt - Až 500 cyklů slícování díky průmyslově vhodnému pozlacenému povrchu (PdNi-Au)
- Připraveno pro proces - Vysoce výkonný LCP materiál pro pájení přetavením
- Škálovatelnost - Různé výšky s vysokým překrytím kontaktů zajišťují rozmanitá řešení od 12 – 80 pólů.
- Robustní miniaturizace - jednoduché a bezpečné spojení je možné dokonce i za nepříznivých podmínek slícování – např. sklon nebo odsazení.

Všeobecné objednací údaje

Typ	FMH1 S1/16V F1 B RL	Verze
Číslo	2746990000	Zásuvný konektor PCB plug in, řada kolíků, Pájené připojení SMD,
objednávky		Rozteč v mm (P): 1.27 mm, Počet pólů: 16, 180°, Tape
GTIN (EAN)	4064675001232	
Množství	280 ST	

Protikus

FMH3 – zástrčná hlavice, připojení desky (výška bloku 3,25 mm)



OMNIMATE® - Konektory mezi deskami
 Flexibilní konstrukce kompaktních zařízení
 Využití kontaktních systémů perspektivních pro budoucnost a optimalizace výrobních procesů jsou čím dál důležitější při vývoji efektivních průmyslových zařízení, obzvláště v oblasti Průmyslu 4.0. OMNIMATE® – konektory mezi deskami mají rozteč 1,27 mm a nabízejí maximální flexibilitu díky různým provedením.

- Flexibilní design zařízení - Pro průmysl vhodná hustota kombinovaná s vysoce flexibilními kombinacemi zapojení (Mezzanine, Mother-to-Daughter, Extender-card, Cable-to-Board)
- Připraveno pro automatizaci - Vyvinuto pro automatickou montáž s vysoce přesnou rovinností pinů a fixací SMT
- Spolehlivý kontakt - Až 500 cyklů slícování díky průmyslově vhodnému pozlacenému povrchu (PdNi-Au)
- Připraveno pro proces - Vysoce výkonný LCP materiál pro pájení přetavením
- Škálovatelnost - Různé výšky s vysokým překrytím kontaktů zajišťují rozmanitá řešení od 12 – 80 pólů.
- Robustní miniaturizace - jednoduché a bezpečné spojení je možné dokonce i za nepříznivých podmínek slícování – např. sklon nebo odsazení.

Všeobecné objednací údaje

Typ	FMH3 S1/16V F1 B RL	Verze
Číslo	2747080000	Zásuvný konektor PCB plug in, řada kolíků, Pájené připojení SMD,
objednávky		Rozteč v mm (P): 1.27 mm, Počet pólů: 16, 180°, Tape
GTIN (EAN)	4064675001423	
Množství	280 ST	