

## FFH S1/68H F1 B RL

**Weidmüller Interface GmbH & Co. KG**

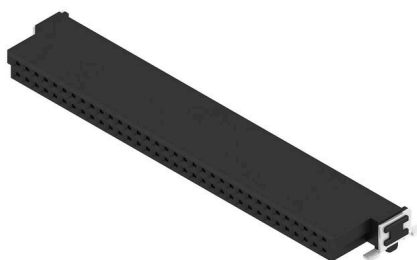
Klingenbergstraße 26

D-32758 Detmold

Germany

www.weidmueller.com

### Obrázek výrobku



OMNIMATE® - Konektory mezi deskami  
Flexibilní konstrukce kompaktních zařízení  
Využití kontaktních systémů perspektivních pro budoucnost a optimalizace výrobních procesů jsou čím dál důležitější při vývoji efektivních průmyslových zařízení, obzvláště v oblasti Průmyslu 4.0. OMNIMATE® – konektory mezi deskami mají rozteč 1,27 mm a nabízejí maximální flexibilitu díky různým provedením.

- Flexibilní design zařízení - Pro průmysl vhodná hustota kombinovaná s vysoce flexibilními kombinacemi zapojení (Mezzanine, Mother-to-Daughter, Extender-card, Cable-to-Board)
- Připraveno pro automatizaci - Vyvinuto pro automatickou montáž s vysoce přesnou rovinností pinů a fixací SMT
- Spolehlivý kontakt - Až 500 cyklů slícování díky průmyslově vhodnému pozlacenému povrchu (PdNi-Au)
- Připraveno pro proces - Vysoce výkonný LCP materiál pro pájení přetavením
- Škálovatelnost - Různé výšky s vysokým překrytím kontaktů zajišťují rozmanitá řešení od 12 – 80 pólů.
- Robustní miniaturizace - jednoduché a bezpečné spojení je možné dokonce i za nepříznivých podmínek slícování – např. sklon nebo odsazení.

### Všeobecné objednací údaje

Verze	Zásuvný konektor PCB plug in, řada zdířek, Pájené připojení SMD, Rozteč v mm (P): 1.27 mm, Počet pólů: 68, 90°, Tape
Číslo objednávky	<a href="#">2747500000</a>
Typ	FFH S1/68H F1 B RL
GTIN (EAN)	4064675000860
Množství	560 items
Údaje výrobku	IEC: / 2.8 A UL: 150 V
Balení	Tape

## Technické údaje

### Osvědčení

Schválení



ROHS	Shoda
UL File Number Search	<a href="#">Web UL</a>
Č. osvědčení (cURus)	E92202

### Rozměry a hmotnosti

Hloubka	10.9 mm	Hloubka (v palcích)	0.4291 inch
Výška	3.7 mm	Výška (v palcích)	0.1457 inch
Šířka	48.26 mm	Šířka (v palcích)	1.9 inch
Čistá hmotnost	5.54 g		

### Shoda produktu s prostředím

Stav souladu se směrnicí RoHS	V souladu bez výjimky
REACH SVHC	Ne SVHC nad 0,1 wt%

### Jmenovité údaje podle UL 1977

Odkaz na hodnoty pro schválení	Specifikace jsou maximální hodnoty, podrobnosti viz příslušná certifikace.	Jmenovité napětí (UL 1977) (zastaralé)	150 V
--------------------------------	--	--	-------

### Balení

Balení	Tape	Délka VPE	350.00 mm
Šířka VPE	340.00 mm	Výška VPE	135.00 mm

### Parametry systému

Přenosová rychlost	3,125 Gbit/s	Skupina produktů	Signál OMNIMATE – mezi deskami
Typ připojení	Připojení desky	Montáž na PCB desku	Pájené připojení SMD
Rozteč v mm (P)	1.27 mm	Rozteč v palcích (P)	0.050 "
Výstupní tvarovka	90°	Počet pólů	68
Počet pájených kolíků na pól	1	Koplanarita:	0.1 mm
Počet řad	1	Množství řady kolíků	2
Stupeň krytí	IP20	Objemový odpor	<25 mΩ
Cykly zapojování	500	Zásuvná síla / pól, max.	0.6 N
Tažná síla / pól, max.	0.6 N		

### Údaje o materiálu

Izolační materiál	LCP	Barevný	černá
Barevný graf (podobně)	RAL 9011	Skupina izolačního materiálu	IIIa
Odpor izolace	≥ 10 <sup>10</sup> Ω	Moisture Level (MSL)	1
Klasifikace hořlavosti UL 94	V-0	Contact base material	Slitina mědi
Materiál kontaktu	Slitina	Povrch kontaktu	Pozlacený nikl
Struktura vrstev kontaktu konektoru	≥ 2 μm Ni / ≥ 0.4 μm PdNi / ≥ 0.05 μm Au	Skladovací teplota, min.	-40 °C
Skladovací teplota, max.	70 °C	Provozní teplota, min.	-55 °C
Provozní teplota, max.	125 °C		

**Technické údaje****Jmenovité údaje podle IEC**

Jmenovitý proud, min. počet pólů (Tu=20 °C)	2.8 A	Povrchová vzdálenost, min.	0.4 mm
Vzdušná vzdálenost, min.	0.4 mm		

**Důležitá poznámka**

IPC shoda	Shoda: Produkty jsou vyvíjeny, vyráběny a dodávány v souladu s mezinárodními uznávanými standardy a normami a splňují zajištěné vlastnosti uvedené v datovém listu, respektive splňují dekorativní vlastnosti v souladu s IPC-A-610 „Třída 2“. Další nároky na produkty je možné vyhodnotit na požádání.
-----------	--

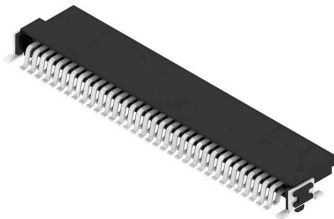
Poznámky

**Klasifikace**

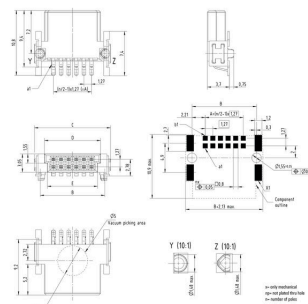
ETIM 8.0	EC002637	ETIM 9.0	EC002637
ETIM 10.0	EC002637	ECLASS 14.0	27-46-02-01
ECLASS 15.0	27-46-02-01		

### Nákresy

#### Obrázek výrobku



Type	Order no.	No. of poles	A	B	C	D	E
FFH S1/20H F1 B RL	2747430000	12	6.35	10.27	12.7	8.57	8.57
FFH S1/20H F1 B RL	2747430001	16	8.89	13.31	15.24	11.81	10.81
FFH S1/20H F1 B RL	2747430002	20	11.43	15.85	17.78	14.45	13.45
FFH S1/20H F1 B RL	2747430003	25	13.97	18.39	21.29	16.99	17.29
FFH S1/20H F1 B RL	2747430004	32	16.51	20.93	24.83	22.57	21.57
FFH S1/20H F1 B RL	2747430005	40	19.05	23.47	28.33	27.15	26.15
FFH S1/20H F1 B RL	2747430006	50	21.59	26.01	31.83	31.51	30.51
FFH S1/20H F1 B RL	2747430007	60	24.13	28.55	35.33	34.99	34.01
FFH S1/20H F1 B RL	2747430008	80	31.27	37.43	45.71	44.99	44.01
FFH S1/20H F1 B RL	2747430009	100	38.41	46.31	56.09	55.55	54.55



#### Detailní výkres



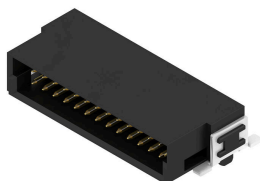
#### Křivka odlehčení



**Nákresy**



## FMH – zástrčná hlavice, připojení desky



OMNIMATE® - Konektory mezi deskami  
 Flexibilní konstrukce kompaktních zařízení  
 Využití kontaktních systémů perspektivních pro budoucnost a optimalizace výrobních procesů jsou čím dál důležitější při vývoji efektivních průmyslových zařízení, obzvláště v oblasti Průmyslu 4.0. OMNIMATE® – konektory mezi deskami mají rozteč 1,27 mm a nabízejí maximální flexibilitu díky různým provedením.

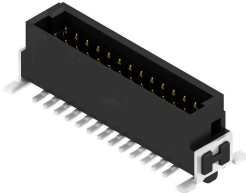
- Flexibilní design zařízení - Pro průmysl vhodná hustota kombinovaná s vysoce flexibilními kombinacemi zapojení (Mezzanine, Mother-to-Daughter, Extender-card, Cable-to-Board)
- Připraveno pro automatizaci - Vyvinuto pro automatickou montáž s vysoce přesnou rovinností pinů a fixací SMT
- Spolehlivý kontakt - Až 500 cyklů slícování díky průmyslově vhodnému pozlacenému povrchu (PdNi-Au)
- Připraveno pro proces - Vysoce výkonný LCP materiál pro pájení přetavením
- Škálovatelnost - Různé výšky s vysokým překrytím kontaktů zajišťují rozmanitá řešení od 12 – 80 pólů.
- Robustní miniaturizace - jednoduché a bezpečné spojení je možné dokonce i za nepříznivých podmínek slícování – např. sklon nebo odsazení.

## Všeobecné objednací údaje

Typ	FMH S1/68H F1 B RL	Verze
Číslo	<a href="#">2747230000</a>	Zásuvný konektor PCB plug in, řada kolíků, Pájené připojení SMD,
objednávky		Rozteč v mm (P): 1.27 mm, Počet pólů: 68, 90°, Tape
GTIN (EAN)	4064675001027	
Množství	560 ST	

## Protikus

### FMH1 – zástrčná hlavice, připojení desky (výška bloku 1,75 mm)



OMNIMATE® - Konektory mezi deskami  
 Flexibilní konstrukce kompaktních zařízení  
 Využití kontaktních systémů perspektivních pro budoucnost a optimalizace výrobních procesů jsou čím dál důležitější při vývoji efektivních průmyslových zařízení, obzvláště v oblasti Průmyslu 4.0. OMNIMATE® – konektory mezi deskami mají rozteč 1,27 mm a nabízejí maximální flexibilitu díky různým provedením.

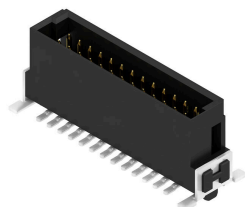
- Flexibilní design zařízení - Pro průmysl vhodná hustota kombinovaná s vysoce flexibilními kombinacemi zapojení (Mezzanine, Mother-to-Daughter, Extender-card, Cable-to-Board)
- Připraveno pro automatizaci - Vyvinuto pro automatickou montáž s vysoce přesnou rovinností pinů a fixací SMT
- Spolehlivý kontakt - Až 500 cyklů slícování díky průmyslově vhodnému pozlacenému povrchu (PdNi-Au)
- Připraveno pro proces - Vysoce výkonný LCP materiál pro pájení přetavením
- Škálovatelnost - Různé výšky s vysokým překrytím kontaktů zajišťují rozmanitá řešení od 12 – 80 pólů.
- Robustní miniaturizace - jednoduché a bezpečné spojení je možné dokonce i za nepříznivých podmínek slícování – např. sklon nebo odsazení.

### Všeobecné objednací údaje

Typ	FMH1 S1/68V F1 B RL	Verze
Číslo	<a href="#">2747050000</a>	Zásuvný konektor PCB plug in, řada kolíků, Pájené připojení SMD,
objednávky		Rozteč v mm (P): 1.27 mm, Počet pólů: 68, 180°, Tape
GTIN (EAN)	4064675001188	
Množství	280 ST	

## Protikus

### FMH3 – zástrčná hlavice, připojení desky (výška bloku 3,25 mm)



OMNIMATE® - Konektory mezi deskami  
 Flexibilní konstrukce kompaktních zařízení  
 Využití kontaktních systémů perspektivních pro budoucnost a optimalizace výrobních procesů jsou čím dál důležitější při vývoji efektivních průmyslových zařízení, obzvláště v oblasti Průmyslu 4.0. OMNIMATE® – konektory mezi deskami mají rozteč 1,27 mm a nabízejí maximální flexibilitu díky různým provedením.

- Flexibilní design zařízení - Pro průmysl vhodná hustota kombinovaná s vysoce flexibilními kombinacemi zapojení (Mezzanine, Mother-to-Daughter, Extender-card, Cable-to-Board)
- Připraveno pro automatizaci - Vyvinuto pro automatickou montáž s vysoce přesnou rovinností pinů a fixací SMT
- Spolehlivý kontakt - Až 500 cyklů slícování díky průmyslově vhodnému pozlacenému povrchu (PdNi-Au)
- Připraveno pro proces - Vysoce výkonný LCP materiál pro pájení přetavením
- Škálovatelnost - Různé výšky s vysokým překrytím kontaktů zajišťují rozmanitá řešení od 12 – 80 pólů.
- Robustní miniaturizace - jednoduché a bezpečné spojení je možné dokonce i za nepříznivých podmínek slícování – např. sklon nebo odsazení.

### Všeobecné objednávací údaje

Typ	FMH3 S1/68V F1 B RL	Verze
Číslo	<a href="#">2747140000</a>	Zásuvný konektor PCB plug in, řada kolíků, Pájené připojení SMD,
objednávky		Rozteč v mm (P): 1.27 mm, Počet pólů: 68, 180°, Tape
GTIN (EAN)	4064675001201	
Množství	280 ST	