

## FFH S1/12H F1 B RL

**Weidmüller Interface GmbH & Co. KG**

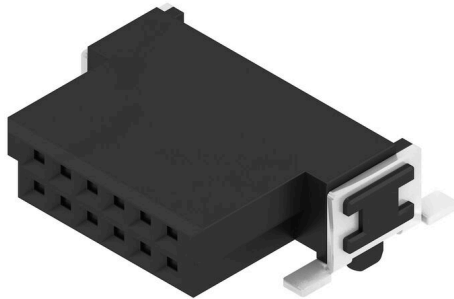
Klingenbergstraße 26

D-32758 Detmold

Germany

www.weidmueller.com

### Obrázek výrobku



OMNIMATE® - Konektory mezi deskami  
Flexibilní konstrukce kompaktních zařízení  
Využití kontaktních systémů perspektivních pro budoucnost a optimalizace výrobních procesů jsou čím dál důležitější při vývoji efektivních průmyslových zařízení, obzvláště v oblasti Průmyslu 4.0. OMNIMATE® – konektory mezi deskami mají rozteč 1,27 mm a nabízejí maximální flexibilitu díky různým provedením.

- Flexibilní design zařízení - Pro průmysl vhodná hustota kombinovaná s vysoce flexibilními kombinacemi zapojení (Mezzanine, Mother-to-Daughter, Extender-card, Cable-to-Board)
- Připraveno pro automatizaci - Vyvinuto pro automatickou montáž s vysoce přesnou rovinností pinů a fixací SMT
- Spolehlivý kontakt - Až 500 cyklů slícování díky průmyslově vhodnému pozlacenému povrchu (PdNi-Au)
- Připraveno pro proces - Vysoce výkonný LCP materiál pro pájení přetavením
- Škálovatelnost - Různé výšky s vysokým překrytím kontaktů zajišťují rozmanitá řešení od 12 – 80 pólů.
- Robustní miniaturizace - jednoduché a bezpečné spojení je možné dokonce i za nepříznivých podmínek slícování – např. sklon nebo odsazení.

### Všeobecné objednací údaje

|                  |  |
|------------------|--|
| Verze            | Zásuvný konektor PCB plug in, řada zdířek, Pájené připojení SMD, Rozteč v mm (P): 1.27 mm, Počet pólů: 12, 90°, Tape |
| Číslo objednávky | <a href="#">2747430000</a>   |
| Typ              | FFH S1/12H F1 B RL   |
| GTIN (EAN)       | 4064675000488  |
| Množství         | 560 items  |
| Údaje výrobku    | IEC: / 2.8 A<br>UL: 150 V  |
| Balení           | Tape   |

## Technické údaje

## Osvědčení

Schválení



ROHS

Shoda

UL File Number Search

[Web UL](#)

Č. osvědčení (cURus)

E92202

## Rozměry a hmotnosti

|                |         |                     |             |
|----------------|---------|---------------------|-------------|
| Hloubka        | 10.9 mm | Hloubka (v palcích) | 0.4291 inch |
| Výška          | 3.7 mm  | Výška (v palcích)   | 0.1457 inch |
| Šířka          | 12.7 mm | Šířka (v palcích)   | 0.5 inch    |
| Čistá hmotnost | 1.22 g  |                     |             |

## Shoda produktu s prostředím

|                               |                       |
|-------------------------------|-----------------------|
| Stav souladu se směrnicí RoHS | V souladu bez výjimky |
| REACH SVHC                    | Ne SVHC nad 0,1 wt%   |

## Jmenovité údaje podle UL 1977

|                                |  |  |       |
|--------------------------------|--|--|-------|
| Odkaz na hodnoty pro schválení | Specifikace jsou maximální hodnoty, podrobnosti viz příslušná certifikace. | Jmenovité napětí (UL 1977) (zastaralé) | 150 V |
|--------------------------------|--|--|-------|

## Balení

|           |           |           |           |
|-----------|-----------|-----------|-----------|
| Balení    | Tape      | Délka VPE | 328.00 mm |
| Šířka VPE | 328.00 mm | Výška VPE | 29.00 mm  |

## Parametry systému

|                              |                 |                          |                                |
|------------------------------|-----------------|--------------------------|--------------------------------|
| Přenosová rychlost           | 3,125 Gbit/s    | Skupina produktů         | Signál OMNIMATE – mezi deskami |
| Typ připojení                | Připojení desky | Montáž na PCB desku      | Pájené připojení SMD           |
| Rozteč v mm (P)              | 1.27 mm         | Rozteč v palcích (P)     | 0.050 "                        |
| Výstupní tvarovka            | 90°             | Počet pólů               | 12                             |
| Počet pájených kolíků na pól | 1               | Koplanarita:             | 0.1 mm                         |
| Počet řad                    | 1               | Množství řady kolíků     | 2                              |
| Stupeň krytí                 | IP20            | Objemový odpor           | <25 mΩ                         |
| Cykly zapojování             | 500             | Zásuvná síla / pól, max. | 0.6 N                          |
| Tažná síla / pól, max.       | 0.6 N           |                          |                                |

## Údaje o materiálu

|                                     |  |                              |                |
|-------------------------------------|--|------------------------------|----------------|
| Izolační materiál                   | LCP                                      | Barevný                      | černá          |
| Barevný graf (podobně)              | RAL 9011                                 | Skupina izolačního materiálu | IIIa           |
| Odpor izolace                       | ≥ 10 <sup>10</sup> Ω                     | Moisture Level (MSL)         | 1              |
| Klasifikace hořlavosti UL 94        | V-0                                      | Contact base material        | Slitina mědi   |
| Materiál kontaktu                   | Slitina                                  | Povrch kontaktu              | Pozlacený nikl |
| Struktura vrstev kontaktu konektoru | ≥ 2 μm Ni / ≥ 0.4 μm PdNi / ≥ 0.05 μm Au | Skladovací teplota, min.     | -40 °C         |
| Skladovací teplota, max.            | 70 °C                                    | Provozní teplota, min.       | -55 °C         |
| Provozní teplota, max.              | 125 °C                                   |                              |                |

**Technické údaje****Jmenovité údaje podle IEC**

|   |        |                            |        |
|---|--------|----------------------------|--------|
| Jmenovitý proud, min. počet pólů (Tu=20 °C) | 2.8 A  | Povrchová vzdálenost, min. | 0.4 mm |
| Vzdušná vzdálenost, min.                    | 0.4 mm |                            |        |

**Důležitá poznámka**

IPC shoda Shoda: Produkty jsou vyvíjeny, vyráběny a dodávány v souladu s mezinárodními uznávanými standardy a normami a splňují zajištěné vlastnosti uvedené v datovém listu, respektive splňují dekorativní vlastnosti v souladu s IPC-A-610 „Třída 2“. Další nároky na produkty je možné vyhodnotit na požádání.

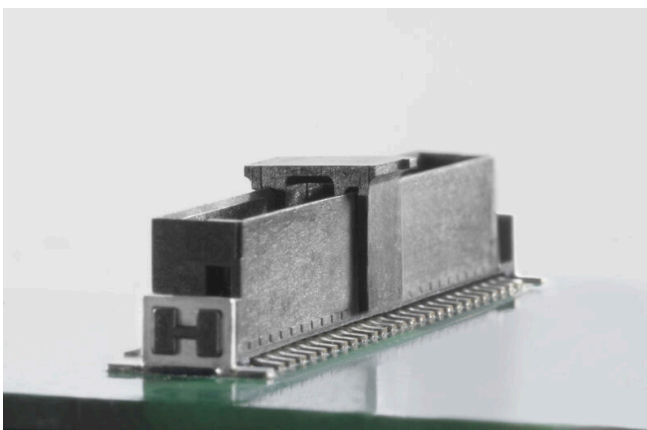
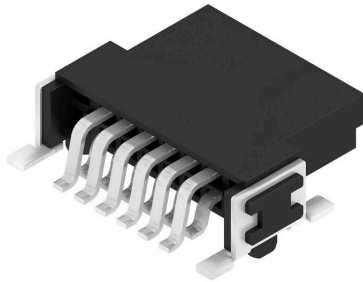
Poznámky

**Klasifikace**

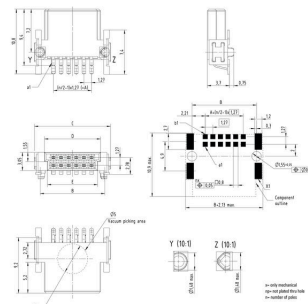
|             |             |             |             |
|-------------|-------------|-------------|-------------|
| ETIM 8.0    | EC002637    | ETIM 9.0    | EC002637    |
| ETIM 10.0   | EC002637    | ECLASS 14.0 | 27-46-02-01 |
| ECLASS 15.0 | 27-46-02-01 |             |             |

### Nákresy

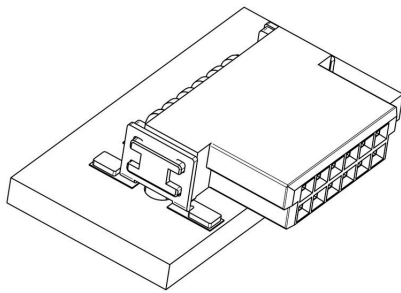
#### Obrázek výrobku



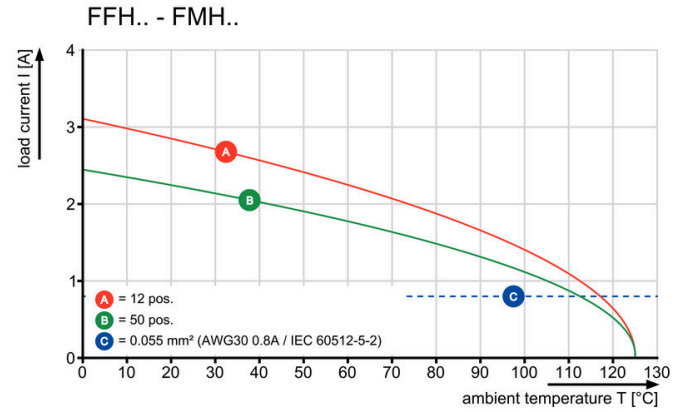
| Type                | Order no. | No. of poles | A     | B     | C     | D     | E     |
|---------------------|-----------|--------------|-------|-------|-------|-------|-------|
| FFH S1/12H F1 B RL  | 274700000 | 12           | 8,26  | 10,77 | 12,1  | 8,27  | 8,37  |
| FFH S1/24H F1 B RL  | 274740000 | 24           | 8,89  | 13,31 | 15,24 | 11,91 | 10,91 |
| FFH S1/36H F1 B RL  | 274760000 | 36           | 11,43 | 15,85 | 17,78 | 14,45 | 13,45 |
| FFH S1/48H F1 B RL  | 274780000 | 48           | 13,96 | 18,39 | 21,30 | 18,00 | 17,00 |
| FFH S1/60H F1 B RL  | 274790000 | 60           | 16,50 | 20,93 | 24,84 | 22,07 | 21,07 |
| FFH S1/72H F1 B RL  | 274800000 | 72           | 19,03 | 23,47 | 28,38 | 25,15 | 24,15 |
| FFH S1/84H F1 B RL  | 274810000 | 84           | 21,57 | 26,01 | 31,92 | 28,35 | 27,35 |
| FFH S1/96H F1 B RL  | 274820000 | 96           | 24,11 | 28,55 | 35,46 | 31,53 | 30,53 |
| FFH S1/108H F1 B RL | 274830000 | 108          | 26,64 | 31,09 | 39,00 | 34,71 | 33,71 |
| FFH S1/120H F1 B RL | 274840000 | 120          | 29,18 | 33,63 | 42,54 | 38,25 | 37,25 |
| FFH S1/132H F1 B RL | 274850000 | 132          | 31,72 | 36,17 | 46,08 | 41,39 | 40,39 |
| FFH S1/144H F1 B RL | 274860000 | 144          | 34,26 | 38,71 | 49,62 | 44,53 | 43,53 |
| FFH S1/156H F1 B RL | 274870000 | 156          | 36,80 | 41,25 | 53,16 | 47,67 | 46,67 |
| FFH S1/168H F1 B RL | 274880000 | 168          | 39,34 | 43,79 | 56,70 | 50,81 | 49,81 |



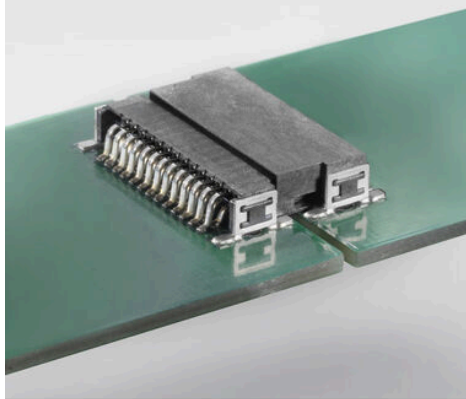
Nákresy



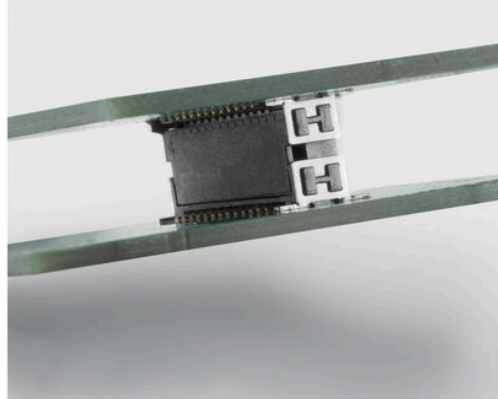
Křivka odlehčení



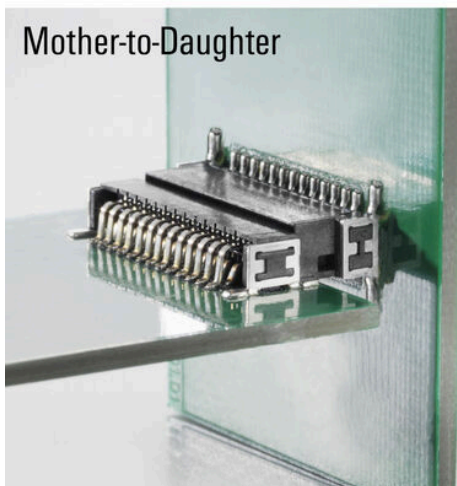
Extender-Board



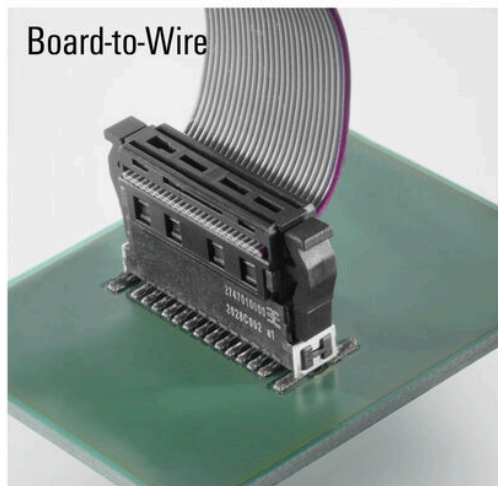
Mezzanine



Mother-to-Daughter



Board-to-Wire



## FMH – zástrčná hlavice, připojení desky



OMNIMATE® - Konektory mezi deskami  
Flexibilní konstrukce kompaktních zařízení  
Využití kontaktních systémů perspektivních pro budoucnost a optimalizace výrobních procesů jsou čím dál důležitější při vývoji efektivních průmyslových zařízení, obzvláště v oblasti Průmyslu 4.0. OMNIMATE® – konektory mezi deskami mají rozteč 1,27 mm a nabízejí maximální flexibilitu díky různým provedením.

- Flexibilní design zařízení - Pro průmysl vhodná hustota kombinovaná s vysoce flexibilními kombinacemi zapojení (Mezzanine, Mother-to-Daughter, Extender-card, Cable-to-Board)
- Připraveno pro automatizaci - Vyvinuto pro automatickou montáž s vysoce přesnou rovinností pinů a fixací SMT
- Spolehlivý kontakt - Až 500 cyklů slícování díky průmyslově vhodnému pozlacenému povrchu (PdNi-Au)
- Připraveno pro proces - Vysoce výkonný LCP materiál pro pájení přetavením
- Škálovatelnost - Různé výšky s vysokým překrytím kontaktů zajišťují rozmanitá řešení od 12 – 80 pólů.
- Robustní miniaturizace - jednoduché a bezpečné spojení je možné dokonce i za nepříznivých podmínek slícování – např. sklon nebo odsazení.

## Všeobecné objednáací údaje

|            |                            |  |
|------------|----------------------------|--|
| Typ        | FMH S1/12H F1 B RL         | Verze  |
| Číslo      | <a href="#">2747160000</a> | Zásuvný konektor PCB plug in, řada kolíků, Pájené připojení SMD, |
| objednávky |                            | Rozteč v mm (P): 1.27 mm, Počet pólů: 12, 90°, Tape              |
| GTIN (EAN) | 4064675001089              |  |
| Množství   | 560 ST                     |  |

## Protikus

### FMH1 – zástrčná hlavice, připojení desky (výška bloku 1,75 mm)



OMNIMATE® - Konektory mezi deskami  
 Flexibilní konstrukce kompaktních zařízení  
 Využití kontaktních systémů perspektivních pro budoucnost a optimalizace výrobních procesů jsou čím dál důležitější při vývoji efektivních průmyslových zařízení, obzvláště v oblasti Průmyslu 4.0. OMNIMATE® – konektory mezi deskami mají rozteč 1,27 mm a nabízejí maximální flexibilitu díky různým provedením.

- Flexibilní design zařízení - Pro průmysl vhodná hustota kombinovaná s vysoce flexibilními kombinacemi zapojení (Mezzanine, Mother-to-Daughter, Extender-card, Cable-to-Board)
- Připraveno pro automatizaci - Vyvinuto pro automatickou montáž s vysoce přesnou rovinností pinů a fixací SMT
- Spolehlivý kontakt - Až 500 cyklů slícování díky průmyslově vhodnému pozlacenému povrchu (PdNi-Au)
- Připraveno pro proces - Vysoce výkonný LCP materiál pro pájení přetavením
- Škálovatelnost - Různé výšky s vysokým překrytím kontaktů zajišťují rozmanitá řešení od 12 – 80 pólů.
- Robustní miniaturizace - jednoduché a bezpečné spojení je možné dokonce i za nepříznivých podmínek slícování – např. sklon nebo odsazení.

### Všeobecné objednací údaje

|            |                            |  |
|------------|----------------------------|--|
| Typ        | FMH1 S1/12V F1 B RL        | Verze  |
| Číslo      | <a href="#">2746980000</a> | Zásuvný konektor PCB plug in, řada kolíků, Pájené připojení SMD, |
| objednávky |                            | Rozteč v mm (P): 1.27 mm, Počet pólů: 12, 180°, Tape             |
| GTIN (EAN) | 4064675001317              |  |
| Množství   | 280 ST                     |  |

## Protikus

### FMH3 – zástrčná hlavice, připojení desky (výška bloku 3,25 mm)



OMNIMATE® - Konektory mezi deskami  
Flexibilní konstrukce kompaktních zařízení  
Využití kontaktních systémů perspektivních pro budoucnost a optimalizace výrobních procesů jsou čím dál důležitější při vývoji efektivních průmyslových zařízení, obzvláště v oblasti Průmyslu 4.0. OMNIMATE® – konektory mezi deskami mají rozteč 1,27 mm a nabízejí maximální flexibilitu díky různým provedením.

- Flexibilní design zařízení - Pro průmysl vhodná hustota kombinovaná s vysoce flexibilními kombinacemi zapojení (Mezzanine, Mother-to-Daughter, Extender-card, Cable-to-Board)
- Připraveno pro automatizaci - Vyvinuto pro automatickou montáž s vysoce přesnou rovinností pinů a fixací SMT
- Spolehlivý kontakt - Až 500 cyklů slícování díky průmyslově vhodnému pozlacenému povrchu (PdNi-Au)
- Připraveno pro proces - Vysoce výkonný LCP materiál pro pájení přetavením
- Škálovatelnost - Různé výšky s vysokým překrytím kontaktů zajišťují rozmanitá řešení od 12 – 80 pólů.
- Robustní miniaturizace - jednoduché a bezpečné spojení je možné dokonce i za nepříznivých podmínek slícování – např. sklon nebo odsazení.

### Všeobecné objednávací údaje

|            |                            |  |
|------------|----------------------------|--|
| Typ        | FMH3 S1/12V F1 B RL        | Verze  |
| Číslo      | <a href="#">2747070000</a> | Zásuvný konektor PCB plug in, řada kolíků, Pájené připojení SMD, |
| objednávky |                            | Rozteč v mm (P): 1.27 mm, Počet pólů: 12, 180°, Tape             |
| GTIN (EAN) | 4064675001447              |  |
| Množství   | 280 ST                     |  |