

FMH S1/40H F1 B RL

Weidmüller Interface GmbH & Co. KG

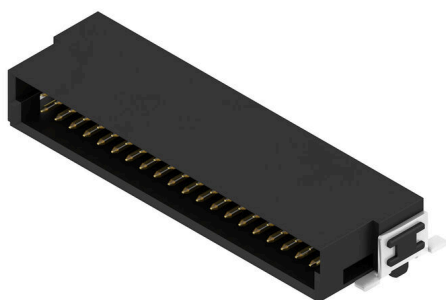
Klingenbergstraße 26

D-32758 Detmold

Germany

www.weidmueller.com

Obrázek výrobku



OMNIMATE® - Konektory mezi deskami
Flexibilní konstrukce kompaktních zařízení
Využití kontaktních systémů perspektivních pro budoucnost a optimalizace výrobních procesů jsou čím dál důležitější při vývoji efektivních průmyslových zařízení, obzvláště v oblasti Průmyslu 4.0. OMNIMATE® – konektory mezi deskami mají rozteč 1,27 mm a nabízejí maximální flexibilitu díky různým provedením.

- Flexibilní design zařízení - Pro průmysl vhodná hustota kombinovaná s vysoce flexibilními kombinacemi zapojení (Mezzanine, Mother-to-Daughter, Extender-card, Cable-to-Board)
- Připraveno pro automatizaci - Vyvinuto pro automatickou montáž s vysoce přesnou rovinností pinů a fixací SMT
- Spolehlivý kontakt - Až 500 cyklů slícování díky průmyslově vhodnému pozlacenému povrchu (PdNi-Au)
- Připraveno pro proces - Vysoce výkonný LCP materiál pro pájení přetavením
- Škálovatelnost - Různé výšky s vysokým překrytím kontaktů zajišťují rozmanitá řešení od 12 – 80 pólů.
- Robustní miniaturizace - jednoduché a bezpečné spojení je možné dokonce i za nepříznivých podmínek slícování – např. sklon nebo odsazení.

Všeobecné objednací údaje

| | |
|---------------------------|--|
| Verze | Zásuvný konektor PCB plug in, řada kolíků, Pájené připojení SMD, Rozteč v mm (P): 1.27 mm, Počet pólů: 40, 90°, Tape |
| Číslo objednávky | 2747210000 |
| Typ | FMH S1/40H F1 B RL |
| GTIN (EAN) | 4064675001034 |
| Množství | 560 items |
| Údaje výrobku | IEC: / 2.8 A UL: 150 V |
| Balení | Tape |
| Stav objednávky | Tento produkt v budoucnu už nebude k dispozici. |
| Poslední datum objednávky | 2026-12-31T00:00:00+01:00 |

FMH S1/40H F1 B RL

Weidmüller Interface GmbH & Co. KG

Klingenbergstraße 26

D-32758 Detmold

Germany

www.weidmueller.com

Technické údaje

Osvědčení

Schválení



ROHS

Shoda

UL File Number Search

[Web UL](#)

Č. osvědčení (cURus)

E92202

Rozměry a hmotnosti

| | | | |
|----------------|----------|---------------------|-------------|
| Hloubka | 10.6 mm | Hloubka (v palcích) | 0.4173 inch |
| Výška | 4.25 mm | Výška (v palcích) | 0.1673 inch |
| Šířka | 30.48 mm | Šířka (v palcích) | 1.2 inch |
| Čistá hmotnost | 3.98 g | | |

Shoda produktu s prostředím

Stav souladu se směrnicí RoHS

V souladu bez výjimky

REACH SVHC

Ne SVHC nad 0,1 wt%

Jmenovité údaje podle UL 1977

Odkaz na hodnoty pro schválení

Specifikace jsou maximální hodnoty, podrobnosti viz příslušná certifikace.

Jmenovité napětí (UL 1977) (zastaralé)

150 V

Balení

| | | | |
|-----------|-----------|-----------|-----------|
| Balení | Tape | Délka VPE | 350.00 mm |
| Šířka VPE | 340.00 mm | Výška VPE | 135.00 mm |

Parametry systému

| | | | |
|--------------------------|--------------------------------|------------------------------|-----------------|
| Skupina produktů | Signál OMNIMATE – mezi deskami | Typ připojení | Připojení desky |
| Montáž na PCB desku | Pájené připojení SMD | Rozteč v mm (P) | 1.27 mm |
| Rozteč v palcích (P) | 0.050 " | Výstupní tvarovka | 90° |
| Počet pólů | 40 | Počet pájených kolíků na pól | 1 |
| Koplanarita: | 0.1 mm | Počet řad | 1 |
| Množství řady kolíků | 2 | Stupeň krytí | IP20 |
| Objemový odpor | <25 mΩ | Cykly zapojování | 500 |
| Zásuvná síla / pól, max. | 0.6 N | Tažná síla / pól, max. | 0.6 N |

Údaje o materiálu

| | | | |
|-------------------------------------|--|------------------------------|----------------|
| Izolační materiál | LCP | Barevný | černá |
| Barevný graf (podobné) | RAL 9011 | Skupina izolačního materiálu | IIIa |
| Odpor izolace | ≥ 10 ¹⁰ Ω | Moisture Level (MSL) | 1 |
| Klasifikace hořlavosti UL 94 | V-0 | Contact base material | Slitina mědi |
| Materiál kontaktu | Slitina | Povrch kontaktu | Pozlacený nikl |
| Struktura vrstev kontaktu konektoru | ≥ 2 μm Ni / ≥ 0.4 μm PdNi / ≥ 0.05 μm Au | Skladovací teplota, min. | -40 °C |
| Skladovací teplota, max. | 70 °C | Provozní teplota, min. | -55 °C |
| Provozní teplota, max. | 125 °C | | |

Technické údaje**Jmenovité údaje podle IEC**

| | | | |
|---|--------|----------------------------|--------|
| Jmenovitý proud, min. počet pólů (Tu=20 °C) | 2.8 A | Povrchová vzdálenost, min. | 0.4 mm |
| Vzdušná vzdálenost, min. | 0.4 mm | | |

Důležitá poznámka

| | |
|-----------|--|
| IPC shoda | Shoda: Produkty jsou vyvíjeny, vyráběny a dodávány v souladu s mezinárodními uznávanými standardy a normami a splňují zajištěné vlastnosti uvedené v datovém listu, respektive splňují dekorativní vlastnosti v souladu s IPC-A-610 „Třída 2“. Další nároky na produkty je možné vyhodnotit na požádání. |
|-----------|--|

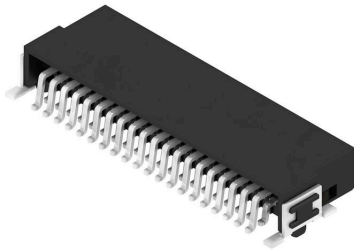
Poznámky

Klasifikace

| | | | |
|-------------|-------------|-------------|-------------|
| ETIM 8.0 | EC002637 | ETIM 9.0 | EC002637 |
| ETIM 10.0 | EC002637 | ECLASS 14.0 | 27-46-02-01 |
| ECLASS 15.0 | 27-46-02-01 | | |

Nákresy

Obrázek výrobku

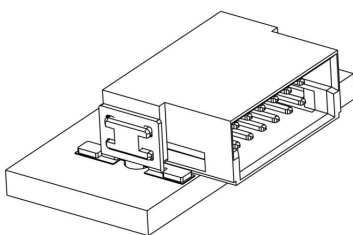


Dimensional drawing

| Type | Order no. | No. of poles | A | B | C | D | E |
|--------------------|------------|--------------|-------|-------|-------|-------|-------|
| FMH S1/24H F1 B RL | 2347190000 | 12 | 8,26 | 10,77 | 12,2 | 13,2 | 13,2 |
| FMH S1/30H F1 B RL | 2347190000 | 16 | 8,89 | 11,31 | 12,54 | 13,11 | 13,11 |
| FMH S1/36H F1 B RL | 2347190000 | 20 | 11,43 | 13,65 | 17,78 | 14,65 | 13,65 |
| FMH S1/20H F1 B RL | 2347190000 | 20 | 15,24 | 19,65 | 21,59 | 18,40 | 17,40 |
| FMH S1/24H F1 B RL | 2347190000 | 24 | 19,05 | 24,45 | 26,4 | 22,22 | 21,22 |
| FMH S1/30H F1 B RL | 2347190000 | 30 | 24,15 | 30,55 | 33,48 | 27,35 | 26,35 |
| FMH S1/36H F1 B RL | 2347190000 | 36 | 30,48 | 38,4 | 41,64 | 33,7 | 32,7 |
| FMH S1/40H F1 B RL | 2347190000 | 40 | 37,15 | 46,15 | 50,8 | 41,13 | 40,13 |
| FMH S1/48H F1 B RL | 2347190000 | 48 | 45,15 | 55,65 | 61,68 | 50,76 | 49,76 |



Detailní výkres



Křivka odlehčení



Nákresy

