

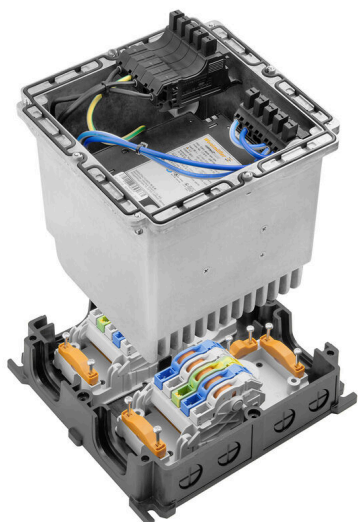
FP PRO TOP3 24/10 2P**Weidmüller Interface GmbH & Co. KG**

Klingenbergstraße 26

D-32758 Detmold

Germany

www.weidmueller.com



Zdroje řady PROtop nabízí širokou škálu funkcí s mnoha výhodami.

Řadí se mezi ně například vysoká energetická účinnost, vynikající výkonové rezervy, vysoká spolehlivost a volitelná možnost komunikačních funkcí. PROtop rovněž podporuje přímé paralelní zapojení s kompenzací zátěže. V případě integrace našich zdrojů PROtop do systému FieldPower®, zpřístupní se celá řada funkcí – se všemi výhodami modulárního systému FieldPower®.

Všeobecné objednací údaje

Verze	Jednotka elektrického napájení FieldPower®, IP 65, v kompletním stavu, 10 A, 24 V, DC, IDC svorka, PUSH IN, M12, A-kódování
Číslo objednávky	2743440000
Typ	FP PRO TOP3 24/10 2P
GTIN (EAN)	4064675038375
Množství	1 items

Technické údaje

Osvědčení

Schválení



ROHS	Shoda
UL File Number Search	Web UL
Č. osvědčení (cULus)	E258476

Rozměry a hmotnosti

Hloubka	220 mm	Hloubka (v palcích)	8.6614 inch
Výška	196 mm	Výška (v palcích)	7.7165 inch
Šířka	196 mm	Šířka (v palcích)	7.7165 inch
Čistá hmotnost	4208 g		

Teploty

Skladovací teplota	-10 °C...60 °C	Provozní teplota	-25 °C...50 °C
Rozsah provozní teploty	-25...50 °C	Uvedení do provozu	≥ -40 °C
Vlhkost	35...85 %, nekondenzující a nemrzoucí		

Shoda produktu s prostředím

Stav souladu se směrnicí RoHS	V souladu s výjimkou
Výjimka ze směrnice RoHS (je-li použitelné/známo)	6c
REACH SVHC	Lead 7439-92-1, Potassium perfluorobutane sulfonate 29420-49-3
SCIP	7645f3b1-6db9-495d-9e21-ab1d894aff05

Vstup

Rozsah vstupního napětí AC	3 x 320...3 x 575 V AC / 2 x 360...2 x 575 V AC	Doporučená záložní pojistka	2 - 3 A, Char. C
Frekvenční rozsah AC	45...65 Hz	Typ připojení	IDC svorka, PUSH IN
Metoda připojení vodiče	IDC svorka, PUSH IN	Ochrana proti přepětí	Varistor
Pojistka vstupu (interní)	3,0 A F (6,3 x 32 mm)	Spotřeba proudu AC	0,7 A @ 400 V DC / 0,8 A @ 320 V AC
Rozsah vstupního napětí DC	450...800 V DC (max. 500 V DC podle UL508)	Špičkový proud	Max. 10 A

Výstup

Výstupní výkon	240 W	Jmenovité výstupní napětí	24 V DC ± 1 %
Výstupní napětí, max.	28.8 V	Výstupní napětí, min.	22.5 V
Metoda připojení vodiče	IDC svorka, PUSH IN	Ochrana proti přepětí	Varistor
Typ výstupního napětí	DC	Výstupní napětí, pozn.	(adjustable via potentiometer)
Jmenovitý výstupní proud pro Ujmen.	10 A @ 60 °C	Odložení zapnutí	1 s
Výstupní proud	10 A	Nastavitelný jmenovitý proud	Ne
Výstupní napětí	24 V	Charakteristika spínání	viz charakteristická křivka

FP PRO TOP3 24/10 2P

Weidmüller Interface GmbH & Co. KG
 Klingenbergstraße 26
 D-32758 Detmold
 Germany

www.weidmueller.com

Technické údaje

Všeobecné údaje

Návod k instalaci	Součástí dodávky jsou šrouby víka	Vlhkost	35...85 %, nekondenzující a nemrzoucí
Standardy	UL 508	Stupeň krytí	IP 65, v kompletním stavu
Kategorie rázového napětí	III, II	Ochrana před zkratem	Ano, interní

Koordinace izolace

Kategorie rázového napětí	III, II
---------------------------	---------

Jmen. datový příst. k UL

Standardy	UL 508	
Jmenovité údaje podle UL pro kontaktní prvek	Standardní	UL 1059
	Poznámka	K použití s kabely TC-ER uvedenými v UL
	Průřez připojení vodičů, AWG, max.	AWG 10
	Průřez připojení vodičů, AWG, min.	AWG 14
	Rated voltage	600 V
Jmenovité údaje podle UL pro konektor	Jmenovitý proud	30 A
	Standardní	UL 1059
	Poznámka	K použití s kabely TC-ER uvedenými v UL
	Průřez připojení vodičů, AWG, max.	AWG 12
	Průřez připojení vodičů, AWG, min.	AWG 16
Jmenovité údaje podle UL pro pojistkovou zástrčku	Rated voltage	600 V
	Jmenovitý proud	20 A

Jmenovitá data podle normy IEC

Jmenovité údaje podle IEC pro konektor	Typ napětí	DC
	Standardní	IEC 60947-7-1, IEC 60947-7-2, IEC 61984
	Rated voltage	690 V
	Jmenovité impulzní výdržné napětí	8.00 kV
	Jmenovitý proud (3 zatížené póly)	32 A
	Jmenovitý proud (4 zatížené póly)	25 A
Jmenovité údaje podle IEC pro kontaktní prvek	Typ napětí	AC, DC
	Standardní	IEC 60947-7-1, IEC 60947-7-2
	Rated voltage	800 V
	Jmenovité impulzní výdržné napětí	8.00 kV
	Jmenovitý proud (3 zatížené póly)	41 A
	Jmenovitý proud (4 zatížené póly)	25 A
Jmenovité údaje podle IEC pro pojistkovou zástrčku	Typ napětí	AC
	Number of phases	3
	Standardní	IEC 61984, IEC 60947-7-3
	Rated voltage	36 V
	Jmenovité impulzní výdržné napětí	6.00 kV
	Jmenovitý proud	12 A

Svěrná schopnost

Data připojení - kontaktní prvek odbočení / napájení	Metoda připojení vodiče	PUSH IN
	Rozměr čepele skoby provozovaného nástroje	0,6 x 3,5 mm
	Délka odizolování	14.00 mm
	Počet pólů	5
	Průřez připojení vodiče, pevný, max.	6 mm ²
	Průřez připojení vodičů, pevný, min.	0.50 mm ²

Technické údaje

	Průřez připojení vodičů, vícevodičový, max.	6.00 mm ²																												
	Průřez připojení vodičů, vícevodičový, max.	0.50 mm ²																												
	Průřez připojení vodičů, jemný vícevodičový, max.	10.00 mm ²																												
	Průřez připojení vodičů, jemný vícevodičový, max.	0.50 mm ²																												
	Průřez připojení vodičů, velmi jemný vícevodičový, max.	6.00 mm ²																												
	Průřez připojení vodičů, velmi jemný vícevodičový, min.	0.50 mm ²																												
	Průřez připojení vodičů s koncovkou	<table border="1"> <tr> <td>Typ koncovky vodiče</td> <td>12 mm s plastovou přírubou</td> </tr> <tr> <td>Standardní</td> <td>DIN 46228/1</td> </tr> <tr> <td>Průřez, min.</td> <td>0.5 mm²</td> </tr> <tr> <td>Průřez, max.</td> <td>6 mm²</td> </tr> <tr> <td>Typ koncovky vodiče</td> <td>8 mm s plastovou přírubou</td> </tr> <tr> <td>Standardní</td> <td>DIN 46228/4</td> </tr> <tr> <td>Průřez, min.</td> <td>0.5 mm²</td> </tr> <tr> <td>Průřez, max.</td> <td>6 mm²</td> </tr> <tr> <td>Standardní</td> <td>DIN 46228/4</td> </tr> <tr> <td>Průřez, min.</td> <td>0.5 mm²</td> </tr> <tr> <td>Průřez, max.</td> <td>6 mm²</td> </tr> <tr> <td>Typ koncovky vodiče</td> <td>Zdvojené koncovky</td> </tr> <tr> <td>Průřez, min.</td> <td>0.5 mm²</td> </tr> <tr> <td>Průřez, max.</td> <td>6 mm²</td> </tr> </table>	Typ koncovky vodiče	12 mm s plastovou přírubou	Standardní	DIN 46228/1	Průřez, min.	0.5 mm ²	Průřez, max.	6 mm ²	Typ koncovky vodiče	8 mm s plastovou přírubou	Standardní	DIN 46228/4	Průřez, min.	0.5 mm ²	Průřez, max.	6 mm ²	Standardní	DIN 46228/4	Průřez, min.	0.5 mm ²	Průřez, max.	6 mm ²	Typ koncovky vodiče	Zdvojené koncovky	Průřez, min.	0.5 mm ²	Průřez, max.	6 mm ²
Typ koncovky vodiče	12 mm s plastovou přírubou																													
Standardní	DIN 46228/1																													
Průřez, min.	0.5 mm ²																													
Průřez, max.	6 mm ²																													
Typ koncovky vodiče	8 mm s plastovou přírubou																													
Standardní	DIN 46228/4																													
Průřez, min.	0.5 mm ²																													
Průřez, max.	6 mm ²																													
Standardní	DIN 46228/4																													
Průřez, min.	0.5 mm ²																													
Průřez, max.	6 mm ²																													
Typ koncovky vodiče	Zdvojené koncovky																													
Průřez, min.	0.5 mm ²																													
Průřez, max.	6 mm ²																													
Data připojení - kontaktní prvek napájecí sběrnice	Metoda připojení vodiče	Připojení s odstraněním izolace (IDC)																												
	Rozeř čepelky skoby provozovaného nástroje	0,6 x 3,5 mm																												
	Počet pólů	5																												
	Průřez připojení vodiče, pevný, max.	6 mm ²																												
	Průřez připojení vodičů, pevný, min.	1.50 mm ²																												
	Průřez připojení vodičů, vícevodičový, max.	6.00 mm ²																												
	Průřez připojení vodičů, vícevodičový, max.	2.50 mm ²																												
	Průřez připojení vodičů, jemný vícevodičový, max.	6.00 mm ²																												
	Průřez připojení vodičů, jemný vícevodičový, max.	2.50 mm ²																												
	Průřez připojení vodičů, velmi jemný vícevodičový, max.	6.00 mm ²																												
	Průřez připojení vodičů, velmi jemný vícevodičový, min.	2.50 mm ²																												

Vstup

Rozsah vstupního napětí AC	3 x 320...3 x 575 V AC / 2 x 360...2 x 575 V AC	Doporučená záložní pojistka	2 - 3 A, Char. C
Frekvenční rozsah AC	45...65 Hz	Ochrana proti přepětí	Varistor
Spotřeba proudu AC	0,7 A @ 400 V DC / 0,8 A @ 320 V AC	Rozsah vstupního napětí DC	450...800 V DC (max. 500 V DC podle UL508)
Špičkový proud	Max. 10 A	Pojistka vstupu (interní)	3,0 A F (6,3 x 32 mm)

Výstup

Výstupní výkon	240 W	Výstupní napětí, max.	28.8 V
Výstupní napětí, min.	22.5 V	Typ výstupního napětí	DC
Výstupní napětí, pozn.	(adjustable via potentiometer)	Odložení zapnutí	1 s
Výstupní proud	10 A	Nastavitelný jmenovitý proud	Ne
Výstupní napětí	24 V	Charakteristika spínání	viz charakteristická křivka
Jmenovité výstupní napětí	24 V DC ± 1 %	Jmenovitý výstupní proud pro Ujmen.	10 A @ 60 °C

Technické údaje**Klasifikace**

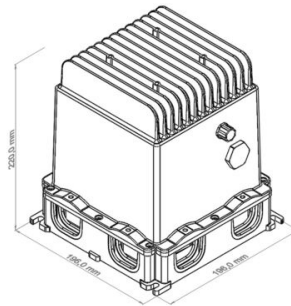
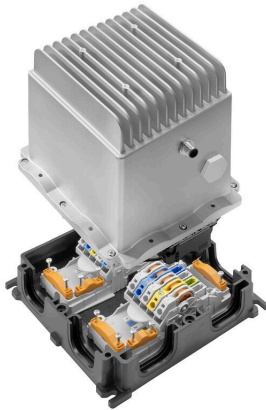
ETIM 8.0	EC002540	ETIM 9.0	EC002540
ETIM 10.0	EC002540	ECLASS 14.0	27-04-07-01
ECLASS 15.0	27-04-07-01		

FP PRO TOP3 24/10 2P

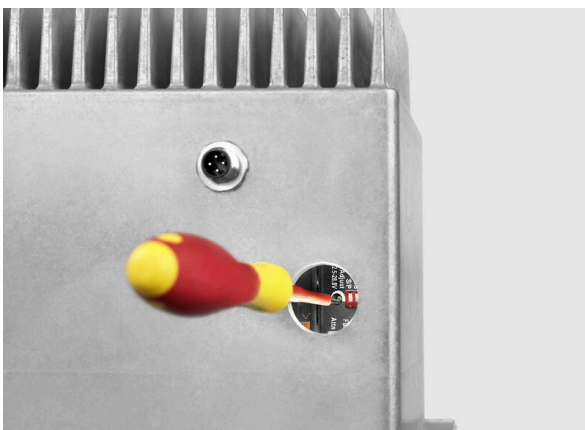
Weidmüller Interface GmbH & Co. KG
 Klingenbergstraße 26
 D-32758 Detmold
 Germany

www.weidmueller.com

Nákresy

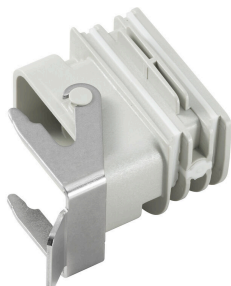


M12 A-coded	FP PRO TOP3 ... 2P	FP PRO TOP3 24/20 2PIOL
1	13	L+
2	I/O	n.c.
3	GND	L-
4	14	C/Q



Příslušenství

Adaptéry



HQ adaptér pro FieldPower® Control
Instalace bez potřeby nástrojů jako FieldPower kabelové těsnění
Vhodné pro vložky zásuvných konektorů HQ 4/2, HQ 8 a HQ 17
Volitelně s uzamknutelným ochranným krytem (ochrana před opětovným zapnutím podle EN 60204-1)

Všeobecné objednací údaje

Typ	BG ARGH HQP ALU PT6	Verze
Číslo	1532200000	Adaptér, Těsnicí vložka Field Power®, Adaptér HQ, IP65, s odpovídajícím krytu, Polykarbonát, vyztužený skelnými vlákny,
objednávky		uzamykatelné: Ne
GTIN (EAN)	4050118337433	
Množství	1 ST	
Typ	BG ARGH HQP ALU PT6 CS	Verze
Číslo	1532210000	Adaptér, Těsnicí vložka Field Power®, Adaptér HQ, IP65, s odpovídajícím krytu, Polykarbonát, vyztužený skelnými vlákny,
objednávky		uzamykatelné: Ano
GTIN (EAN)	4050118337600	
Množství	1 ST	

Těsnění



Inteligentní řešení kabeláže vám mohou ušetřit cenný čas i peníze.
Modulární systém FieldPower® obsahuje to pravé řešení pro každý úkol kabeláže.
Skládací těsnění pro použití prefabrikovaných kabelů
Těsnění k dispozici s přípojovacím závitem M16 a M20
Možná integrace provozních a signalizačních zařízení do těsnění

Všeobecné objednací údaje

Typ	RKDG 2XD8.5 WG PT6	Verze
Číslo	1114530000	Těsnicí vložka Field Power®, Těsnění, IP54, s odpovídajícím krytu,
objednávky		EPDM
GTIN (EAN)	4032248892624	
Množství	10 ST	
Typ	DG M16 PT6	Verze
Číslo	2545540000	Těsnicí vložka Field Power®, Těsnění s přípojovacím závitem, IP65, s odpovídajícím krytu, EPDM
objednávky		
GTIN (EAN)	4050118555523	
Množství	1 ST	
Typ	DG D0 PT6	Verze
Číslo	4323240000	Těsnicí vložka Field Power®, Prázdné těsnění, IP65, s odpovídajícím krytu, EPDM
objednávky		
GTIN (EAN)	4032248641246	
Množství	10 ST	

FP PRO TOP3 24/10 2P

Weidmüller Interface GmbH & Co. KG
Klingenbergstraße 26
D-32758 Detmold
Germany

www.weidmueller.com

Příslušenství

Typ	DG M20 PT6	Verze
Číslo	2545550000	Těsnicí vložka Field Power®, Těsnění s přípojovacím závitem, IP65, s odpovídajícím krytu, EPDM
objednávky		
GTIN (EAN)	4050118555530	
Množství	1 ST	
Typ	RKDG D11 PT6	Verze
Číslo	4323210000	Těsnicí vložka Field Power®, Skládací těsnění, IP65 s odpovídajícím pouzdrem, IP 65, s odpovídajícím krytu, EPDM
objednávky		
GTIN (EAN)	4032248641215	
Množství	10 ST	
Typ	RKDG D13 PT6	Verze
Číslo	4323230000	Těsnicí vložka Field Power®, Skládací těsnění, IP65 s odpovídajícím pouzdrem, IP 65, s odpovídajícím krytu, EPDM
objednávky		
GTIN (EAN)	4032248641239	
Množství	10 ST	
Typ	RKDG D15 PT6	Verze
Číslo	4323220000	Těsnicí vložka Field Power®, Skládací těsnění, IP65 s odpovídajícím pouzdrem, IP 65, s odpovídajícím krytu, EPDM
objednávky		
GTIN (EAN)	4032248641222	
Množství	10 ST	
Typ	RKDG D17 PT6	Verze
Číslo	4324010000	Těsnicí vložka Field Power®, Skládací těsnění, IP65 s odpovídajícím pouzdrem, IP 65, s odpovídajícím krytu, EPDM
objednávky		
GTIN (EAN)	4032248641284	
Množství	10 ST	
Typ	RKDG D9 PT6	Verze
Číslo	4329610000	Těsnicí vložka Field Power®, Skládací těsnění, IP65 s odpovídajícím pouzdrem, IP 65, s odpovídajícím krytu, EPDM
objednávky		
GTIN (EAN)	4032248668687	
Množství	10 ST	

Nářadí



Odstraňovač pláště PVC kabelů

Všeobecné objednávací údaje

Typ	AM 25	Verze
Číslo	9001540000	Nářadí, Nástroje na odstranění opláštění
objednávky		
GTIN (EAN)	4008190138271	
Množství	1 ST	

FP PRO TOP3 24/10 2P

Weidmüller Interface GmbH & Co. KG
Klingenbergstraße 26
D-32758 Detmold
Germany

www.weidmueller.com

Příslušenství

Typ	AM 16	Verze
Číslo	9204190000	Nářadí, Nástroje na odstranění opláštění
objednávky		
GTIN (EAN)	4032248608133	
Množství	1 ST	

Plochý šroubovák



Plochý šroubovák s kulatou hlaví SD DIN 5265, ISO 2380/2, výstup podle DIN 5264, ISO 2380/1. hrot ChromTop, rukojeť SoftFinish

Všeobecné objednací údaje

Typ	SDS 0.6X3.5X100	Verze
Číslo	2749340000	Šroubovák, Šířka čepele (B): 3.5 mm, Délka čepele: 100 mm, Tloušťka čepele (A): 0.6 mm
objednávky		
GTIN (EAN)	4050118895568	
Množství	1 ST	

Verze IP68



Kromě rozsáhlé palety krytů nabízí společnost Weidmüller řadu kabelových průchodek pro širokou škálu aplikací. Kabelové průchodky z mosazi, plastu a nerezové oceli splňují nejrůznější třídy ochrany IP, aby byly vhodné pro jakýkoliv průmyslový kryt. V závislosti na řadě kabelových průchodek a jejich použití jsou kabelové průchodky schváleny a testovány podle norem VDE, UL, UR, cULus, DNV GL nebo EN 45545.

Všeobecné objednací údaje

Typ	VG M20 - K 68	Verze
Číslo	2811470000	VG K (standardní plastová kabelová průchodka), Kabelové těsnění, rovný, M 20, 10 mm, OD min. 10 - OD max. 14 mm, IP54, IP66, IP67, IP68 - 5 bar (30 min.), Polyamid 6
objednávky		
GTIN (EAN)	4064675292227	
Množství	50 ST	
Typ	VG M20-1/K68	Verze
Číslo	1772300000	VG K (standardní plastová kabelová průchodka), Kabelové těsnění, rovný, M 20, 10 mm, OD min. 6 - OD max. 12 mm, IP54, IP66, IP67, IP68 - 5 bar (30 min.), Polyamid 6
objednávky		
GTIN (EAN)	4032248129966	
Množství	50 ST	

FP PRO TOP3 24/10 2P

Weidmüller Interface GmbH & Co. KG
Klingenbergstraße 26
D-32758 Detmold
Germany

www.weidmueller.com

Příslušenství

Plastové pojistné matice, šedé



Kromě kabelových průchodek pro nejrůznější použití je portfolio produktů doplněno o záslepky, prvky na vyrovnání tlaku, adaptéry a odpovídající příslušenství, jako jsou pojistné matice, těsnicí kroužky, ploché podložky a uzemňovací kroužky.

Všeobecné objednací údaje

Typ	SKMU M20 - K GR	Verze
Číslo	1772460000	SKMU PA (plastová pojistná matice), Pojistná matice, M 20, 6 mm,
objednávky		Polyamid 6 (PA6 - GF30)
GTIN (EAN)	4032248130207	
Množství	100 ST	

Nástavce E6.3 - Torx®



Bity společnosti Weidmüller jsou standardní bity, které jsou díky své dobré kvalitě, široké nabídce a efektivitě mezi uživateli velmi populární. Počítačem řízená metoda tvrzení umožňuje společnosti Weidmüller zaručit důsledně vysoký standard kvality.

Vysoce kvalitní suroviny umožňují docílení mnohem vyššího točivého momentu než je specifikovaný v příslušných normách DIN:

- DIN 5261 pro PH/PZ bity,
- DIN 5263 pro rovné bity,
- Norma Camcar pro Torx® bity

To znamená vysokou životnost při vysokých točivých momentech a tudíž ideální podmínky pro standardní situace.

Výhody:

- Vhodné pro všechny typy šroubů. Díky vynikajícím hodnotám tvrdosti 59-61 HRC jsou vhodné pro použití v manuálních i elektrických nástrojích.
- Dobrá odolnost proti opotřebení a tím pádem dlouhá životnost.
- Optimální zapadání do všech DIN šroubů znamená nízké opotřebení a optimální přenos točivého momentu.
- Vyrobeno ke splnění požadavků profesionální kvality podle příslušných norem ISO s trvale vysokým standardem kvality.

Všeobecné objednací údaje

Typ	BIT E6,3 T20 X 150	Verze
Číslo	2821510000	Montážní nástroj
objednávky		
GTIN (EAN)	4064675359050	
Množství	5 ST	

Příslušenstvíwww.weidmueller.com**DMS PRO**

Momentové šroubováky společnosti Weidmüller mají ergonomický design a jsou tudíž ideální pro jednoruční použití. Lze je použít bez námahy ve všech instalačních polohách. Navíc obsahují automatický omezovač točivého momentu a mají dobrou přesnost opakování.

Všeobecné objednací údaje

Typ	DMS PRO	Verze	
Číslo objednávky	1479120000	Mounting tool	
GTIN (EAN)	4050118287011		
Množství	1 ST		