

Zdroje řady PROtop nabízí širokou škálu funkcí s mnoha výhodami.

Řadí se mezi ně například vysoká energetická účinnost, vynikající výkonové rezervy, vysoká spolehlivost a volitelná možnost komunikačních funkcí. PROtop rovněž podporuje přímé paralelní zapojení s kompenzací zátěže. V případě integrace našich zdrojů PROtop do systému FieldPower®, zpřístupní se celá řada funkcí – se všemi výhodami moduluárního systému FieldPower®.

### Všeobecné objednací údaje

Verze	Jednotka elektrického napájení FieldPower®, IP65, v kompletním stavu, 10 A, 24 V, DC, IDC svorka, PUSH IN, M12, A-kódování
Číslo objednávky	<a href="#">2743440000</a>
Typ	FP PRO TOP3 24/10 2P
GTIN (EAN)	4064675038375
Množství	1 items

## FP PRO TOP3 24/10 2P

**Weidmüller Interface GmbH & Co. KG**

Klingenbergstraße 26

D-32758 Detmold

Germany

www.weidmueller.com

## Technické údaje

### Osvědčení

Schválení



ROHS	Shoda
UL File Number Search	<a href="#">Web UL</a>
Č. osvědčení (cULus)	E258476

### Rozměry a hmotnosti

Hloubka	220 mm	Hloubka (v palcích)	8.6614 inch
Výška	196 mm	Výška (v palcích)	7.7165 inch
Šířka	196 mm	Šířka (v palcích)	7.7165 inch
Čistá hmotnost	4208 g		

### Teploty

Skladovací teplota	-10 °C...60 °C	Provozní teplota	-25 °C...50 °C
Rozsah provozní teploty	-25...50 °C	Uvedení do provozu	≥ -40 °C
Vlhkost	35...85 %, nekondenzující a nemrzoucí		

### Shoda produktu s prostředím

Stav souladu se směrnicí RoHS	V souladu s výjimkou
Výjimka ze směrnice RoHS (je-li použitelné/známo)	6c
REACH SVHC	Lead 7439-92-1, Potassium perfluorobutane sulfonate 29420-49-3
SCIP	7645f3b1-6db9-495d-9e21-ab1d894aff05

### Vstup

Rozsah vstupního napětí AC	3 x 320...3 x 575 V AC / 2 x 360...2 x 575 V AC	Doporučená záložní pojistka	2 - 3 A, Char. C
Frekvenční rozsah AC	45...65 Hz	Typ připojení	IDC svorka, PUSH IN
Metoda připojení vodiče	IDC svorka, PUSH IN	Ochrana proti přepětí	Varistor
Pojistka vstupu (interní)	3,0 A F (6,3 x 32 mm)	Spotřeba proudu AC	0,7 A @ 400 V DC / 0,8 A @ 320 V AC
Rozsah vstupního napětí DC	450...800 V DC (max. 500 V DC podle UL508)	Špičkový proud	Max. 10 A

### Výstup

Výstupní výkon	240 W	Jmenovité výstupní napětí	24 V DC ± 1 %
Výstupní napětí, max.	28.8 V	Výstupní napětí, min.	22.5 V
Výstupní proud, max.	10 A	Metoda připojení vodiče	IDC svorka, PUSH IN
Ochrana proti přepětí	Varistor	Typ výstupního napětí	DC
Výstupní napětí, pozn.	(adjustable via potentiometer)	Jmenovitý výstupní proud pro Ujmen.	10 A @ 60 °C
Odložení zapnutí	1 s	Výstupní proud	10 A
Nastavitelný jmenovitý proud	Ne	Výstupní napětí	24 V
Charakteristika spínání	viz charakteristická křivka		

## FP PRO TOP3 24/10 2P

**Weidmüller Interface GmbH & Co. KG**  
 Klingenbergstraße 26  
 D-32758 Detmold  
 Germany

www.weidmueller.com

## Technické údaje

### Všeobecné údaje

Návod k instalaci	Součástí dodávky jsou šrouby víka	Vlhkost	35...85 %, nekondenzující a nemrzoucí
Standardy	UL 508	Stupeň krytí	IP65, v kompletním stavu
Kategorie rázového napětí	III, II	Ochrana před zkratem	Ano, interní

### Koordinace izolace

Kategorie rázového napětí	III, II
---------------------------	---------

### Jmen. datový příst. k UL

Standardy	UL 508	
Jmenovité údaje podle UL pro kontaktní prvek	Standardní	UL 1059
	Poznámka	K použití s kabely TC-ER uvedenými v UL
	Průřez připojení vodičů, AWG, max.	AWG 10
	Průřez připojení vodičů, AWG, min.	AWG 14
	Rated voltage	600 V
Jmenovité údaje podle UL pro konektor	Jmenovitý proud	30 A
	Standardní	UL 1059
	Poznámka	K použití s kabely TC-ER uvedenými v UL
	Průřez připojení vodičů, AWG, max.	AWG 12
	Průřez připojení vodičů, AWG, min.	AWG 16
Jmenovité údaje podle UL pro pojistkovou zástrčku	Rated voltage	600 V
	Jmenovitý proud	20 A

### Jmenovitá data podle normy IEC

Jmenovité údaje podle IEC pro konektor	Typ napětí	DC
	Standardní	IEC 60947-7-1, IEC 60947-7-2, IEC 61984
	Rated voltage	690 V
	Jmenovité impulzní výdržné napětí	8.00 kV
	Jmenovitý proud (3 zatížené póly)	32 A
	Jmenovitý proud (4 zatížené póly)	25 A
Jmenovité údaje podle IEC pro kontaktní prvek	Typ napětí	AC, DC
	Standardní	IEC 60947-7-1, IEC 60947-7-2
	Rated voltage	800 V
	Jmenovité impulzní výdržné napětí	8.00 kV
	Jmenovitý proud (3 zatížené póly)	41 A
	Jmenovitý proud (4 zatížené póly)	25 A
Jmenovité údaje podle IEC pro pojistkovou zástrčku	Typ napětí	AC
	Number of phases	3
	Standardní	IEC 61984, IEC 60947-7-3
	Rated voltage	36 V
	Jmenovité impulzní výdržné napětí	6.00 kV
	Jmenovitý proud	12 A

### Svěrná schopnost

Data připojení - kontaktní prvek odbočení / napájení	Metoda připojení vodiče	PUSH IN
	Rozměr čepele skoby provozovaného nástroje	0,6 x 3,5 mm
	Délka odizolování	14.00 mm
	Počet pólů	5
	Průřez připojení vodiče, pevný, max.	6 mm <sup>2</sup>
	Průřez připojení vodičů, pevný, min.	0.50 mm <sup>2</sup>

## Technické údaje

	Průřez připojení vodičů, vícevodičový, max.	6.00 mm <sup>2</sup>																												
	Průřez připojení vodičů, vícevodičový, max.	0.50 mm <sup>2</sup>																												
	Průřez připojení vodičů, jemný vícevodičový, max.	10.00 mm <sup>2</sup>																												
	Průřez připojení vodičů, jemný vícevodičový, max.	0.50 mm <sup>2</sup>																												
	Průřez připojení vodičů, velmi jemný vícevodičový, max.	6.00 mm <sup>2</sup>																												
	Průřez připojení vodičů, velmi jemný vícevodičový, min.	0.50 mm <sup>2</sup>																												
	Průřez připojení vodičů s koncovkou	<table border="1"> <tr> <td>Typ koncovky vodiče</td> <td>12 mm s plastovou přírubou</td> </tr> <tr> <td>Standardní</td> <td>DIN 46228/1</td> </tr> <tr> <td>Průřez, min.</td> <td>0.5 mm<sup>2</sup></td> </tr> <tr> <td>Průřez, max.</td> <td>6 mm<sup>2</sup></td> </tr> <tr> <td>Typ koncovky vodiče</td> <td>8 mm s plastovou přírubou</td> </tr> <tr> <td>Standardní</td> <td>DIN 46228/4</td> </tr> <tr> <td>Průřez, min.</td> <td>0.5 mm<sup>2</sup></td> </tr> <tr> <td>Průřez, max.</td> <td>6 mm<sup>2</sup></td> </tr> <tr> <td>Standardní</td> <td>DIN 46228/4</td> </tr> <tr> <td>Průřez, min.</td> <td>0.5 mm<sup>2</sup></td> </tr> <tr> <td>Průřez, max.</td> <td>6 mm<sup>2</sup></td> </tr> <tr> <td>Typ koncovky vodiče</td> <td>Zdvojené koncovky</td> </tr> <tr> <td>Průřez, min.</td> <td>0.5 mm<sup>2</sup></td> </tr> <tr> <td>Průřez, max.</td> <td>6 mm<sup>2</sup></td> </tr> </table>	Typ koncovky vodiče	12 mm s plastovou přírubou	Standardní	DIN 46228/1	Průřez, min.	0.5 mm <sup>2</sup>	Průřez, max.	6 mm <sup>2</sup>	Typ koncovky vodiče	8 mm s plastovou přírubou	Standardní	DIN 46228/4	Průřez, min.	0.5 mm <sup>2</sup>	Průřez, max.	6 mm <sup>2</sup>	Standardní	DIN 46228/4	Průřez, min.	0.5 mm <sup>2</sup>	Průřez, max.	6 mm <sup>2</sup>	Typ koncovky vodiče	Zdvojené koncovky	Průřez, min.	0.5 mm <sup>2</sup>	Průřez, max.	6 mm <sup>2</sup>
Typ koncovky vodiče	12 mm s plastovou přírubou																													
Standardní	DIN 46228/1																													
Průřez, min.	0.5 mm <sup>2</sup>																													
Průřez, max.	6 mm <sup>2</sup>																													
Typ koncovky vodiče	8 mm s plastovou přírubou																													
Standardní	DIN 46228/4																													
Průřez, min.	0.5 mm <sup>2</sup>																													
Průřez, max.	6 mm <sup>2</sup>																													
Standardní	DIN 46228/4																													
Průřez, min.	0.5 mm <sup>2</sup>																													
Průřez, max.	6 mm <sup>2</sup>																													
Typ koncovky vodiče	Zdvojené koncovky																													
Průřez, min.	0.5 mm <sup>2</sup>																													
Průřez, max.	6 mm <sup>2</sup>																													
Data připojení - kontaktní prvek napájecí sběrnice	Metoda připojení vodiče	Připojení s odstraněním izolace (IDC)																												
	Rozeř čepelky skoby provozovaného nástroje	0,6 x 3,5 mm																												
	Počet pólů	5																												
	Průřez připojení vodiče, pevný, max.	6 mm <sup>2</sup>																												
	Průřez připojení vodičů, pevný, min.	1.50 mm <sup>2</sup>																												
	Průřez připojení vodičů, vícevodičový, max.	6.00 mm <sup>2</sup>																												
	Průřez připojení vodičů, vícevodičový, max.	2.50 mm <sup>2</sup>																												
	Průřez připojení vodičů, jemný vícevodičový, max.	6.00 mm <sup>2</sup>																												
	Průřez připojení vodičů, jemný vícevodičový, max.	2.50 mm <sup>2</sup>																												
	Průřez připojení vodičů, velmi jemný vícevodičový, max.	6.00 mm <sup>2</sup>																												
	Průřez připojení vodičů, velmi jemný vícevodičový, min.	2.50 mm <sup>2</sup>																												

### Vstup

Rozsah vstupního napětí AC	3 x 320...3 x 575 V AC / 2 x 360...2 x 575 V AC	Doporučená záložní pojistka	2 - 3 A, Char. C
Frekvenční rozsah AC	45...65 Hz	Ochrana proti přepětí	Varistor
Spotřeba proudu AC	0,7 A @ 400 V DC / 0,8 A @ 320 V AC	Rozsah vstupního napětí DC	450...800 V DC (max. 500 V DC podle UL508)
Špičkový proud	Max. 10 A	Pojistka vstupu (interní)	3,0 A F (6,3 x 32 mm)

### Výstup

Výstupní výkon	240 W	Výstupní napětí, max.	28.8 V
Výstupní napětí, min.	22.5 V	Typ výstupního napětí	DC
Výstupní napětí, pozn.	(adjustable via potentiometer)	Odložení zapnutí	1 s
Výstupní proud	10 A	Nastavitelný jmenovitý proud	Ne
Výstupní napětí	24 V	Charakteristika spínání	viz charakteristická křivka
Jmenovité výstupní napětí	24 V DC ± 1 %	Jmenovitý výstupní proud pro Ujmen.	10 A @ 60 °C

## Technické údaje

### Klasifikace

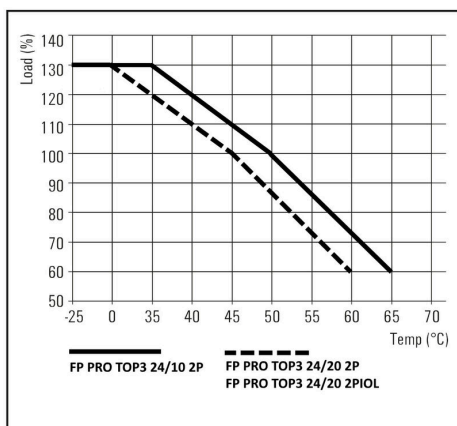
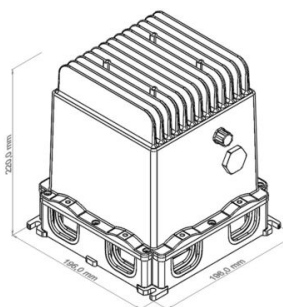
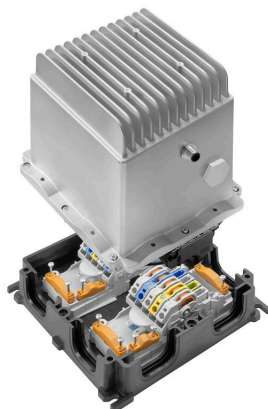
ETIM 8.0	EC002540	ETIM 9.0	EC002540
ETIM 10.0	EC002540	ECLASS 14.0	27-04-07-01
ECLASS 15.0	27-04-07-01		

## FP PRO TOP3 24/10 2P

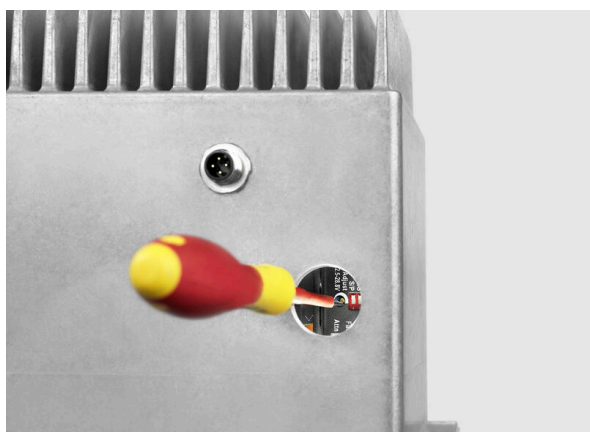
**Weidmüller Interface GmbH & Co. KG**  
 Klingenbergstraße 26  
 D-32758 Detmold  
 Germany

www.weidmueller.com

## Nákresy

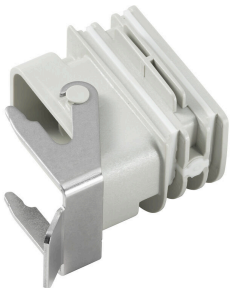


M12 A-coded	FP PRO TOP3 ... 2P	FP PRO TOP3 24/20 2PIOL
1	13	L+
2	I/O	n.c.
3	GND	L-
4	14	C/Q



## Příslušenství

### Adaptéry

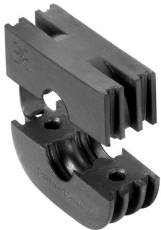


HQ adaptér pro FieldPower® Control  
Instalace bez potřeby nástrojů jako FieldPower kabelové těsnění  
Vhodné pro vložky zásuvných konektorů HQ 4/2, HQ 8 a HQ 17  
Volitelně s uzamknutelným ochranným krytem (ochrana před opětovným zapnutím podle EN 60204-1)

### Všeobecné objednací údaje

Typ	BG ARGH HQP ALU PT6	Verze
Číslo	<a href="#">1532200000</a>	Adaptér, Těsnicí vložka Field Power®, Adaptér HQ, IP65, s odpovídajícím krytu, Polykarbonát, vyztužený skelnými vlákny,
objednávky		uzamykatelné: Ne
GTIN (EAN)	4050118337433	
Množství	1 ST	
Typ	BG ARGH HQP ALU PT6 CS	Verze
Číslo	<a href="#">1532210000</a>	Adaptér, Těsnicí vložka Field Power®, Adaptér HQ, IP65, s odpovídajícím krytu, Polykarbonát, vyztužený skelnými vlákny,
objednávky		uzamykatelné: Ano
GTIN (EAN)	4050118337600	
Množství	1 ST	

### Těsnění



Inteligentní řešení kabeláže vám mohou ušetřit cenný čas i peníze.  
Modulární systém FieldPower® obsahuje to pravé řešení pro každý úkol kabeláže.  
Skládací těsnění pro použití prefabrikovaných kabelů  
Těsnění k dispozici s přípojovacím závitem M16 a M20  
Možná integrace provozních a signalizačních zařízení do těsnění

### Všeobecné objednací údaje

Typ	RKDG 2XD8.5 WG PT6	Verze
Číslo	<a href="#">1114530000</a>	Těsnicí vložka Field Power®, Těsnění, IP54, s odpovídajícím krytu,
objednávky		EPDM
GTIN (EAN)	4032248892624	
Množství	10 ST	
Typ	DG M16 PT6	Verze
Číslo	<a href="#">2545540000</a>	Těsnicí vložka Field Power®, Těsnění s přípojovacím závitem, IP65, s odpovídajícím krytu, EPDM
objednávky		
GTIN (EAN)	4050118555523	
Množství	1 ST	
Typ	DG D0 PT6	Verze
Číslo	<a href="#">4323240000</a>	Těsnicí vložka Field Power®, Prázdné těsnění, IP65, s odpovídajícím krytu, EPDM
objednávky		
GTIN (EAN)	4032248641246	
Množství	10 ST	

## FP PRO TOP3 24/10 2P

**Weidmüller Interface GmbH & Co. KG**  
Klingenbergstraße 26  
D-32758 Detmold  
Germany

www.weidmueller.com

## Příslušenství

Typ	DG M20 PT6	Verze
Číslo	<a href="#">2545550000</a>	Těsnicí vložka Field Power®, Těsnění s přípojovacím závitem, IP65, s odpovídajícím krytu, EPDM
objednávky		
GTIN (EAN)	4050118555530	
Množství	1 ST	
Typ	RKDG D11 PT6	Verze
Číslo	<a href="#">4323210000</a>	Těsnicí vložka Field Power®, Skládací těsnění, IP65 s odpovídajícím pouzdem, IP65, s odpovídajícím krytu, EPDM
objednávky		
GTIN (EAN)	4032248641215	
Množství	10 ST	
Typ	RKDG D13 PT6	Verze
Číslo	<a href="#">4323230000</a>	Těsnicí vložka Field Power®, Skládací těsnění, IP65 s odpovídajícím pouzdem, IP65, s odpovídajícím krytu, EPDM
objednávky		
GTIN (EAN)	4032248641239	
Množství	10 ST	
Typ	RKDG D15 PT6	Verze
Číslo	<a href="#">4323220000</a>	Těsnicí vložka Field Power®, Skládací těsnění, IP65 s odpovídajícím pouzdem, IP65, s odpovídajícím krytu, EPDM
objednávky		
GTIN (EAN)	4032248641222	
Množství	10 ST	
Typ	RKDG D17 PT6	Verze
Číslo	<a href="#">4324010000</a>	Těsnicí vložka Field Power®, Skládací těsnění, IP65 s odpovídajícím pouzdem, IP65, s odpovídajícím krytu, EPDM
objednávky		
GTIN (EAN)	4032248641284	
Množství	10 ST	
Typ	RKDG D9 PT6	Verze
Číslo	<a href="#">4329610000</a>	Těsnicí vložka Field Power®, Skládací těsnění, IP65 s odpovídajícím pouzdem, IP65, s odpovídajícím krytu, EPDM
objednávky		
GTIN (EAN)	4032248668687	
Množství	10 ST	

## Nářadí



Odstraňovač pláště PVC kabelů

## Všeobecné objednávací údaje

Typ	AM 25	Verze
Číslo	<a href="#">9001540000</a>	Nářadí, Nástroje na odstranění opláštění
objednávky		
GTIN (EAN)	4008190138271	
Množství	1 ST	

## FP PRO TOP3 24/10 2P

**Weidmüller Interface GmbH & Co. KG**  
Klingenbergstraße 26  
D-32758 Detmold  
Germany

www.weidmueller.com

## Příslušenství

Typ	AM 16	Verze
Číslo	<a href="#">9204190000</a>	Nářadí, Nástroje na odstranění opláštění
objednávky		
GTIN (EAN)	4032248608133	
Množství	1 ST	

## Plochý šroubovák



Plochý šroubovák s kulatou hlaví SD DIN 5265, ISO 2380/2, výstup podle DIN 5264, ISO 2380/1. hrot ChromTop, rukojeť SoftFinish

## Všeobecné objednací údaje

Typ	SDS 0.6X3.5X100	Verze
Číslo	<a href="#">2749340000</a>	Šroubovák, Šířka čepele (B): 3.5 mm, Délka čepele: 100 mm, Tloušťka čepele (A): 0.6 mm
objednávky		
GTIN (EAN)	4050118895568	
Množství	1 ST	

## Verze IP68



Kromě rozsáhlé palety krytů nabízí společnost Weidmüller řadu kabelových průchodek pro širokou škálu aplikací. Kabelové průchodky z mosazi, plastu a nerezové oceli splňují nejrůznější třídy ochrany IP, aby byly vhodné pro jakýkoliv průmyslový kryt. V závislosti na řadě kabelových průchodek a jejich použití jsou kabelové průchodky schváleny a testovány podle norem VDE, UL, UR, cULus, DNV GL nebo EN 45545.

## Všeobecné objednací údaje

Typ	VG M20 - K 68	Verze
Číslo	<a href="#">2811470000</a>	VG K (standardní plastová kabelová průchodka), Kabelové těsnění, rovný, M 20, 10 mm, OD min. 10 - OD max. 14 mm, IP54, IP66, IP67, IP68 - 5 bar (30 min.), Polyamid 6
objednávky		
GTIN (EAN)	4064675292227	
Množství	50 ST	
Typ	VG M20-1/K68	Verze
Číslo	<a href="#">1772300000</a>	VG K (standardní plastová kabelová průchodka), Kabelové těsnění, rovný, M 20, 10 mm, OD min. 6 - OD max. 12 mm, IP54, IP66, IP67, IP68 - 5 bar (30 min.), Polyamid 6
objednávky		
GTIN (EAN)	4032248129966	
Množství	50 ST	

## Příslušenství

## Plastové pojistné matice, šedé



Kromě kabelových průchodek pro nejrůznější použití je portfolio produktů doplněno o záslepky, prvky na vyrovnání tlaku, adaptéry a odpovídající příslušenství, jako jsou pojistné matice, těsnicí kroužky, ploché podložky a uzemňovací kroužky.

## Všeobecné objednací údaje

Typ	SKMU M20 - K GR	Verze
Číslo	<a href="#">1772460000</a>	SKMU PA (plastová pojistná matice), Pojistná matice, M 20, 6 mm,
objednávky		Polyamid 6 (PA6 - GF30)
GTIN (EAN)	4032248130207	
Množství	100 ST	

## Nástavce E6.3 - Torx®



Bity společnosti Weidmüller jsou standardní bity, které jsou díky své dobré kvalitě, široké nabídce a efektivitě mezi uživateli velmi populární. Počítačem řízená metoda tvrzení umožňuje společnosti Weidmüller zaručit důsledně vysoký standard kvality.

Vysoce kvalitní suroviny umožňují docílení mnohem vyššího točivého momentu než je specifikovaný v příslušných normách DIN:

- DIN 5261 pro PH/PZ bity,
- DIN 5263 pro rovné bity,
- Norma Camcar pro Torx® bity

To znamená vysokou životnost při vysokých točivých momentech a tudíž ideální podmínky pro standardní situace.

Výhody:

- Vhodné pro všechny typy šroubů. Díky vynikajícím hodnotám tvrdosti 59-61 HRC jsou vhodné pro použití v manuálních i elektrických nástrojích.
- Dobrá odolnost proti opotřebení a tím pádem dlouhá životnost.
- Optimální zapadání do všech DIN šroubů znamená nízké opotřebení a optimální přenos točivého momentu.
- Vyrobeno ke splnění požadavků profesionální kvality podle příslušných norem ISO s trvale vysokým standardem kvality.

## Všeobecné objednací údaje

Typ	BIT E6.3 T20 X 150	Verze
Číslo	<a href="#">2821510000</a>	Montážní nástroj
objednávky		
GTIN (EAN)	4064675359050	
Množství	5 ST	

**Příslušenství****DMS PRO**

Momentové šroubováky společnosti Weidmüller mají ergonomický design a jsou tudíž ideální pro jednoruční použití. Lze je použít bez námahy ve všech instalačních polohách. Navíc obsahují automatický omezovač točivého momentu a mají dobrou přesnost opakování.

**Všeobecné objednací údaje**

Typ	DMS PRO	Verze	
Číslo objednávky	<a href="#">1479120000</a>	Mounting tool	
GTIN (EAN)	4050118287011		
Množství	1 ST		