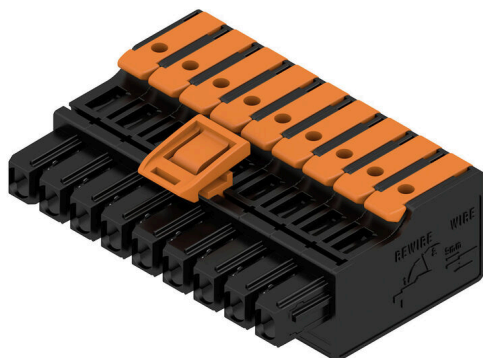


### Obrázek výrobku

**SNAP IN** 



OMNIMATE® 4.0 - další krok evoluce OMNIMATE® 4.0 sleduje trend jednokabelové technologie (OCT). Modulární koncepce umožňuje rychlou konfiguraci hybridních rozhraní, která přenášejí data, signály a energii v jediném konektoru. Výsledkem je, že můžete redukovat kabeláž v celé řadě aplikací, zjednodušit údržbu a urychlit automatické procesy. Jediné SNAP IN připojení je páteří a urychluje proces propojení. Nejrychlejší připojení

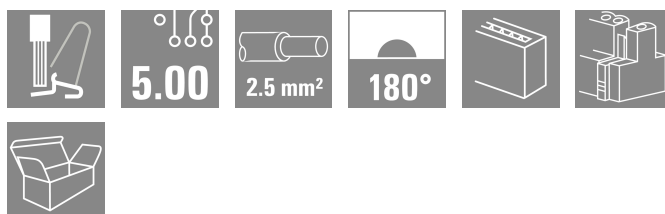
- Rychlé, bezpečné a beznástrojové propojení díky jedinečnému připojení SNAP IN
- Připraven pro robota prostřednictvím "přípravy k propojení" s otevřeným upínacím bodem
- Optická a zvuková zpětná vazba zaručuje správné propojení

Vytvořte si vlastní konfiguraci

- Flexibilní konfigurace a objednávání prostřednictvím Weidmüller Configurator (WMC)
- Odeslání do tří dnů –i pro individuálně konfigurované produkty
- Automatická příprava nabídky pro konfigurovaný produkt

Jednoduchá konfigurace modulárních hybridních konektorů

- Flexibilní možnosti kombinace napájení, signálu a přenosu dat
- Technologie Single-Pair Ethernet připravená na budoucnost



### Všeobecné objednací údaje

|                  |  |
|------------------|--|
| Verze            | Zásuvný konektor PCB plug in, zdířka, Rozteč v mm (P): 5.00 mm, Počet pólů: 9, 180°, Box |
| Číslo objednávky | <a href="#">2741740000</a>   |
| Typ              | MPS 5/09 S F5 TN B B   |
| GTIN (EAN)       | 4064675055266  |
| Množství         | 36 items   |
| Údaje výrobku    | IEC: 400 V / 26.8 A / 0.5 - 4 mm <sup>2</sup><br>UL: 300 V / 18.5 A / AWG 20 - AWG 12    |
| Balení           | Box  |

## Technické údaje

## Osvědčení

Schválení



|                       |                        |
|-----------------------|------------------------|
| ROHS                  | Shoda                  |
| UL File Number Search | <a href="#">Web UL</a> |
| Č. osvědčení (cURus)  | E60693                 |

## Rozměry a hmotnosti

|                |         |                     |             |
|----------------|---------|---------------------|-------------|
| Hloubka        | 34 mm   | Hloubka (v palcích) | 1.3386 inch |
| Výška          | 17.5 mm | Výška (v palcích)   | 0.689 inch  |
| Šířka          | 45.8 mm | Šířka (v palcích)   | 1.8031 inch |
| Čistá hmotnost | 23.24 g |                     |             |

## Teploty

|                |                 |
|----------------|-----------------|
| Okolní teplota | -50 °C...125 °C |
|----------------|-----------------|

## Shoda produktu s prostředím

|                               |                       |
|-------------------------------|-----------------------|
| Stav souladu se směrnicí RoHS | V souladu bez výjimky |
| REACH SVHC                    | Ne SVHC nad 0,1 wt%   |

## Systémové parametry

|  |                             |       |  |
|--|-----------------------------|-------|--|
| Skupina produktů                                       | OMNIMATE 4.0                |       |  |
| Typ připojení  | Připojení v provozu         |       |  |
| Metoda připojení vodiče                                | SNAP IN s páčkou            |       |  |
| Rozteč v mm (P)  | 5.00 mm                     |       |  |
| Rozteč v palcích (P)                                   | 0.197 "                     |       |  |
| Směr výstupu vodiče                                    | 180°                        |       |  |
| Počet pólů   | 9                           |       |  |
| L1 v mm  | 40.00 mm                    |       |  |
| L1 v palcích   | 1.575 "                     |       |  |
| Počet řad  | 1                           |       |  |
| Množství řady kolíků                                   | 1                           |       |  |
| Ochrana bezpečná proti dotyku dle normy DIN VDE 57 106 | Bezpečné před dotykem prstů |       |  |
| Ochrana bezpečná proti dotyku dle normy DIN VDE 0470   | IP 20                       |       |  |
| Stupeň krytí   | IP20                        |       |  |
| Objemový odpor   | ≤5 mΩ                       |       |  |
| Délka odizolování                                      | 9 mm                        |       |  |
| Tolerance délky slupování                              | min.                        | 8 mm  |  |
|  | max.                        | 10 mm |  |
| Cykly zapojování                                       | 25                          |       |  |
| Zásuvná síla / pól, max.                               | 8.5 N                       |       |  |
| Tažná síla / pól, max.                                 | 8.5 N                       |       |  |

## Údaje o materiálu

|                              |          |                                    |          |
|------------------------------|----------|------------------------------------|----------|
| Izolační materiál            | PBT GF   | Barevný                            | černá    |
| Barva provozních prvků       | Oranžová | Barevný graf (podobné)             | RAL 9011 |
| Skupina izolačního materiálu | I        | Komparativní index sledování (CTI) | ≥ 600    |
| Moisture Level (MSL)         |          | Klasifikace hořlavosti UL 94       | V-0      |

## MPS 5/09 S F5 TN B B

**Weidmüller Interface GmbH & Co. KG**

Klingenbergstraße 26  
D-32758 Detmold  
Germany

www.weidmueller.com

## Technické údaje

|                          |         |                          |            |
|--------------------------|---------|--------------------------|------------|
| Materiál kontaktu        | Slitina | Povrch kontaktu          | pocínované |
| Skladovací teplota, min. | -25 °C  | Skladovací teplota, max. | 55 °C      |
| Provozní teplota, min.   | -50 °C  | Provozní teplota, max.   | 125 °C     |

## Vodiče vhodné k připojení

|   |                                    |                                    |                             |
|---|------------------------------------|------------------------------------|-----------------------------|
| Upínací rozsah, min.                                | 0.34 mm <sup>2</sup>               |                                    |                             |
| Upínací rozsah, max.                                | 4 mm <sup>2</sup>                  |                                    |                             |
| Pevné, min. H05(07) V-U                             | 0.5 mm <sup>2</sup>                |                                    |                             |
| Pevné, max. H05(07) V-U                             | 2.5 mm <sup>2</sup>                |                                    |                             |
| Pružné, min. H05(07) V-K                            | 0.5 mm <sup>2</sup>                |                                    |                             |
| Pružné, max. H05(07) V-K                            | 4 mm <sup>2</sup>                  |                                    |                             |
| dutinkou s plastovým límcem, , DIN 46228 pt 4, min. | 0.34 mm <sup>2</sup>               |                                    |                             |
| dutinkou s plastovým límcem, DIN 46228 pt 4, max.   | 2.5 mm <sup>2</sup>                |                                    |                             |
| s vodičem a dutinkou, DIN 46228 pt 1, min.          | 0.34 mm <sup>2</sup>               |                                    |                             |
| s vodičem a dutinkou, DIN 46228 pt 1, max.          | 2.5 mm <sup>2</sup>                |                                    |                             |
| Vnější průměr izolace, max.                         | 4.00 mm                            |                                    |                             |
| Upínatelný vodič                                    | Průřez připojení vodiče            | jmen.                              | 0.34 mm <sup>2</sup>        |
|   | vodičová koncovka                  | Délka odizolování                  | jmen. 10 mm                 |
|   |                                    | Doporučená dutinka na konci vodiče | <a href="#">H0.34/12 TK</a> |
| Upínatelný vodič                                    | Průřez připojení vodiče            | jmen.                              | 0.5 mm <sup>2</sup>         |
|   | vodičová koncovka                  | Délka odizolování                  | jmen. 12 mm                 |
|   |                                    | Doporučená dutinka na konci vodiče | <a href="#">H0.5/16 OR</a>  |
|   |                                    | Délka odizolování                  | jmen. 10 mm                 |
|   | Doporučená dutinka na konci vodiče | <a href="#">H0.5/10</a>            |                             |
| Upínatelný vodič                                    | Průřez připojení vodiče            | jmen.                              | 0.75 mm <sup>2</sup>        |
|   | vodičová koncovka                  | Délka odizolování                  | jmen. 12 mm                 |
|   |                                    | Doporučená dutinka na konci vodiče | <a href="#">H0.75/16 W</a>  |
|   |                                    | Délka odizolování                  | jmen. 10 mm                 |
|   | Doporučená dutinka na konci vodiče | <a href="#">H0.75/10</a>           |                             |
| Upínatelný vodič                                    | Průřez připojení vodiče            | jmen.                              | 1 mm <sup>2</sup>           |
|   | vodičová koncovka                  | Délka odizolování                  | jmen. 12 mm                 |
|   |                                    | Doporučená dutinka na konci vodiče | <a href="#">H1.0/16 GE</a>  |
|   |                                    | Délka odizolování                  | jmen. 10 mm                 |
|   | Doporučená dutinka na konci vodiče | <a href="#">H1.0/10</a>            |                             |
| Upínatelný vodič                                    | Průřez připojení vodiče            | jmen.                              | 1.5 mm <sup>2</sup>         |
|   | vodičová koncovka                  | Délka odizolování                  | jmen. 12 mm                 |
|   |                                    | Doporučená dutinka na konci vodiče | <a href="#">H1.5/16 R</a>   |
|   |                                    | Délka odizolování                  | jmen. 10 mm                 |
|   | Doporučená dutinka na konci vodiče | <a href="#">H1.5/10</a>            |                             |
| Upínatelný vodič                                    | Průřez připojení vodiče            | jmen.                              | 2.5 mm <sup>2</sup>         |
|   | vodičová koncovka                  | Délka odizolování                  | jmen. 10 mm                 |
|   |                                    | Doporučená dutinka na konci vodiče | <a href="#">H2.5/15D BL</a> |
|   |                                    | Délka odizolování                  | jmen. 10 mm                 |
|   | Doporučená dutinka na konci vodiče | <a href="#">H2.5/10</a>            |                             |

## MPS 5/09 S F5 TN B B

**Weidmüller Interface GmbH & Co. KG**  
Klingenbergstraße 26  
D-32758 Detmold  
Germany

www.weidmueller.com

## Technické údaje

Referenční text Vnější průměr plastové objímky by neměl být větší než rozteč (P), Délka koncovek se vybírá v závislosti na produktu a jmenovitém napětí.

### Jmenovité údaje podle IEC

|   |                        |   |        |
|---|------------------------|---|--------|
| testováno podle normy   | IEC 60664-1, IEC 61984 | Jmenovitý proud, min. počet pólů (Tu=20 °C)                           | 26.8 A |
| Jmenovitý proud, max. počet pólů (Tu=20 °C)                           | 19.7 A                 | Jmenovitý proud, min. počet pólů (Tu=40 °C)                           | 23.1 A |
| Jmenovitý proud, max. počet pólů (Tu=40 °C)                           | 16.9 A                 | Jmenovité napětí pro třídu přepětí / stupeň znečištění II/2           | 400 V  |
| Jmenovité napětí pro třídu přepětí / stupeň znečištění III/2          | 320 V                  | Jmenovité napětí pro třídu přepětí / stupeň znečištění III/3          | 250 V  |
| Jmenovité impulzní napětí pro třídu přepětí / stupeň znečištění II/2  | 4 kV                   | Jmenovité impulzní napětí pro třídu přepětí / stupeň znečištění III/2 | 4 kV   |
| Jmenovité impulzní napětí pro třídu přepětí / stupeň znečištění III/3 | 4 kV                   |   |        |

### Jmenovité údaje podle UL 1059

|  |  |  |        |
|--|--|--|--------|
| Institut (cURus)                                 | CURUS  | Č. osvědčení (cURus)                             | E60693 |
| Jmenovité napětí (aplikační skupina B / UL 1059) | 300 V  | Jmenovité napětí (aplikační skupina C / UL 1059) | 150 V  |
| Jmenovité napětí (aplikační skupina D / UL 1059) | 300 V  | Jmenovitý proud (aplikační skupina B / UL 1059)  | 18.5 A |
| Jmenovitý proud (aplikační skupina C / UL 1059)  | 18.5 A   | Jmenovitý proud (aplikační skupina D / UL 1059)  | 18.5 A |
| Průřez vodiče, AWG, min.                         | AWG 20   | Průřez vodiče, AWG, max.                         | AWG 12 |
| Odkaz na hodnoty pro schválení                   | Specifikace jsou maximální hodnoty, podrobnosti viz příslušná certifikace. |  |        |

### Důležitá poznámka

|           |   |
|-----------|---|
| IPC shoda | Shoda: Produkty jsou vyvíjeny, vyráběny a dodávány v souladu s mezinárodními uznávanými standardy a normami a splňují zajištěné vlastnosti uvedené v datovém listu, respektive splňují dekorativní vlastnosti v souladu s IPC-A-610 „Třída 2“. Další nároky na produkty je možné vyhodnotit na požádání.  |
| Poznámky  | <ul style="list-style-type: none"> <li>Rated current related to rated cross-section &amp; min. No. of poles.</li> <li>P on drawing = pitch</li> <li>Rated data refer only to the component itself. Clearance and creepage distances to other components are to be designed in accordance with the relevant application standards.</li> <li>Wire end ferrule without plastic collar to DIN 46228/1</li> <li>In accordance with IEC 61984, OMNIMATE-connectors are connectors without breaking capacity (COC). During designated use, connectors are not allowed to be engaged or disengaged when live or under load</li> <li>Long term storage of the product with average temperature of 50 °C and maximum humidity 70%, 36 months</li> </ul> |

### Klasifikace

|             |             |             |             |
|-------------|-------------|-------------|-------------|
| ETIM 8.0    | EC002638    | ETIM 9.0    | EC002638    |
| ETIM 10.0   | EC002638    | ECLASS 14.0 | 27-46-02-02 |
| ECLASS 15.0 | 27-46-02-02 |             |             |

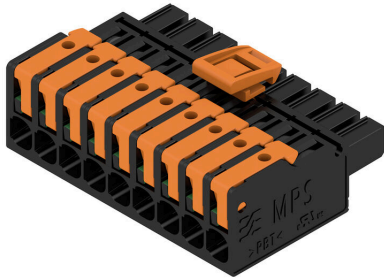
## MPS 5/09 S F5 TN B B

**Weidmüller Interface GmbH & Co. KG**  
 Klingenbergstraße 26  
 D-32758 Detmold  
 Germany

www.weidmueller.com

## Nákresy

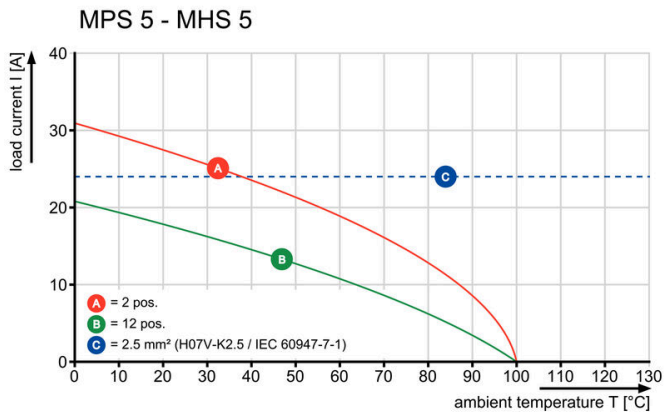
### Obrázek výrobku



### Dimensional drawing



### Křivka odlehčení



### Výhoda produktu



Fastest connection technology SNAP IN

### Výhoda produktu



Acoustic and visual feedback



## Nákresy

### Výhoda produktu



Easy one-handed use of top-fixation

## Protikus

### 90° / vodorovný



OMNIMATE® 4.0 - další krok evoluce OMNIMATE® 4.0 sleduje trend jednokabelové technologie (OCT). Modulární koncepce umožňuje rychlou konfiguraci hybridních rozhraní, která přenášejí data, signály a energii v jediném konektoru. Výsledkem je, že můžete redukovat kabeláž v celé řadě aplikací, zjednodušit údržbu a urychlit automatické procesy. Jediné SNAP IN připojení je páteří a urychluje proces propojení. Nejrychlejší připojení

- Rychlé, bezpečné a beznástrojové propojení díky jedinečnému připojení SNAP IN
- Připraven pro robota prostřednictvím "přípravy k propojení" s otevřeným upínacím bodem
- Optická a zvuková zpětná vazba zaručuje správné propojení

Vytvořte si vlastní konfiguraci

- Flexibilní konfigurace a objednávání prostřednictvím Weidmüller Configurator (WMC)
- Odeslání do tří dnů –i pro individuálně konfigurované produkty
- Automatická příprava nabídky pro konfigurovaný produkt

Jednoduchá konfigurace modulárních hybridních konektorů

- Flexibilní možnosti kombinace napájení, signálu a přenosu dat
- Technologie Single-Pair Ethernet připravená na budoucnost

### Všeobecné objednávací údaje

|            |                            |   |
|------------|----------------------------|---|
| Typ        | MHS 5/09 H T3 B T          | Verze   |
| Číslo      | <a href="#">2741480000</a> | Zásuvný konektor PCB plug in, řada kolíků, Připojení pájením  |
| objednávky |                            | přetavením průchozím otvorem, Rozteč v mm (P): 5.00 mm, Počet |
| GTIN (EAN) | 4064675055457              | pólů: 9, 90°, Tube  |
| Množství   | 11 ST                      |   |

### 180° / svislý



OMNIMATE® 4.0 - další krok evoluce OMNIMATE® 4.0 sleduje trend jednokabelové technologie (OCT). Modulární koncepce umožňuje rychlou konfiguraci hybridních rozhraní, která přenášejí data, signály a energii v jediném konektoru. Výsledkem je, že můžete redukovat kabeláž v celé řadě aplikací, zjednodušit údržbu a urychlit automatické procesy. Jediné SNAP IN připojení je páteří a urychluje proces propojení. Nejrychlejší připojení

- Rychlé, bezpečné a beznástrojové propojení díky jedinečnému připojení SNAP IN
- Připraven pro robota prostřednictvím "přípravy k propojení" s otevřeným upínacím bodem
- Optická a zvuková zpětná vazba zaručuje správné propojení

Vytvořte si vlastní konfiguraci

- Flexibilní konfigurace a objednávání prostřednictvím Weidmüller Configurator (WMC)
- Odeslání do tří dnů –i pro individuálně konfigurované produkty
- Automatická příprava nabídky pro konfigurovaný produkt

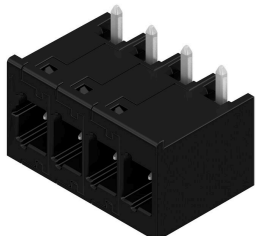
Jednoduchá konfigurace modulárních hybridních konektorů

- Flexibilní možnosti kombinace napájení, signálu a přenosu dat
- Technologie Single-Pair Ethernet připravená na budoucnost

### Všeobecné objednávací údaje

|            |                            |   |
|------------|----------------------------|---|
| Typ        | MHS 5/09 V T3 B T          | Verze   |
| Číslo      | <a href="#">8000072454</a> | Zásuvný konektor PCB plug in, řada kolíků, Připojení pájením  |
| objednávky |                            | přetavením průchozím otvorem, Rozteč v mm (P): 5.00 mm, Počet |
| GTIN (EAN) | 4064675422969              | pólů: 9, 180°, Tube   |
| Množství   | 11 ST                      |   |

### 270° / vodorovný



OMNIMATE® 4.0 - další krok evoluce OMNIMATE® 4.0 sleduje trend jednokabelové technologie (OCT). Modulární koncepce umožňuje rychlou konfiguraci hybridních rozhraní, která přenášejí data, signály a energii v jediném konektoru. Výsledkem je, že můžete redukovat kabeláž v celé řadě aplikací, zjednodušit údržbu a urychlit automatické procesy. Jediné SNAP IN připojení je páteří a urychluje proces propojení. Nejrychlejší připojení

- Rychlé, bezpečné a beznástrojové propojení díky jedinečnému připojení SNAP IN
- Připraven pro robota prostřednictvím "přípravy k propojení" s otevřeným upínacím bodem
- Optická a zvuková zpětná vazba zaručuje správné propojení

Vytvořte si vlastní konfiguraci

- Flexibilní konfigurace a objednávání prostřednictvím Weidmüller Configurator (WMC)
- Odeslání do tří dnů –i pro individuálně konfigurované produkty
- Automatická příprava nabídky pro konfigurovaný produkt

Jednoduchá konfigurace modulárních hybridních konektorů

- Flexibilní možnosti kombinace napájení, signálu a přenosu dat
- Technologie Single-Pair Ethernet připravená na budoucnost

### Všeobecné objednávací údaje

|            |                            |   |
|------------|----------------------------|---|
| Typ        | MHS 5/09 W T3 B T          | Verze   |
| Číslo      | <a href="#">8000072512</a> | Zásuvný konektor PCB plug in, řada kolíků, Připojení pájením  |
| objednávky |                            | přetavením průchozím otvorem, Rozteč v mm (P): 5.00 mm, Počet |
| GTIN (EAN) | 4064675330844              | pólů: 9, 270°, Tube   |
| Množství   | 11 ST                      |   |