

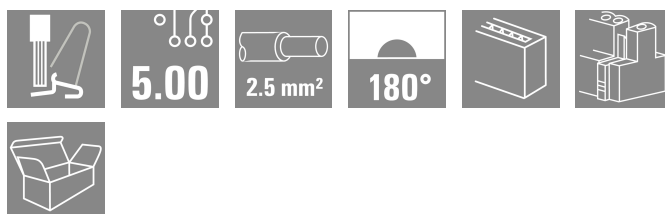
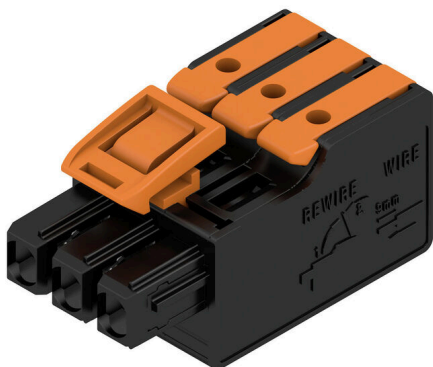
## MPS 5/03 S F2 TN B B

**Weidmüller Interface GmbH & Co. KG**  
 Klingenbergstraße 26  
 D-32758 Detmold  
 Germany

www.weidmueller.com

### Obrázek výrobku

SNAP IN



OMNIMATE® 4.0 - další krok evoluce OMNIMATE® 4.0 sleduje trend jednokabelové technologie (OCT). Modulární koncepce umožňuje rychlou konfiguraci hybridních rozhraní, která přenášejí data, signály a energii v jediném konektoru. Výsledkem je, že můžete redukovat kabeláž v celé řadě aplikací, zjednodušit údržbu a urychlit automatické procesy. Jediné SNAP IN připojení je páteří a urychluje proces propojení. Nejrychlejší připojení

- Rychlé, bezpečné a beznástrojové propojení díky jedinečnému připojení SNAP IN
- Připraven pro robota prostřednictvím "přípravy k propojení" s otevřeným upínacím bodem
- Optická a zvuková zpětná vazba zaručuje správné propojení

Vytvořte si vlastní konfiguraci

- Flexibilní konfigurace a objednávání prostřednictvím Weidmüller Configurator (WMC)
- Odeslání do tří dnů –i pro individuálně konfigurované produkty
- Automatická příprava nabídky pro konfigurovaný produkt

Jednoduchá konfigurace modulárních hybridních konektorů

- Flexibilní možnosti kombinace napájení, signálu a přenosu dat
- Technologie Single-Pair Ethernet připravená na budoucnost

### Všeobecné objednací údaje

Verze	Zásuvný konektor PCB plug in, zdířka, Rozteč v mm (P): 5.00 mm, Počet pólů: 3, 180°, Box
Číslo objednávky	<a href="#">2741680000</a>
Typ	MPS 5/03 S F2 TN B B
GTIN (EAN)	4064675055204
Množství	114 items
Údaje výrobku	IEC: 400 V / 26.8 A / 0.5 - 4 mm² UL: 300 V / 18.5 A / AWG 20 - AWG 12
Balení	Box

## Technické údaje

## Osvědčení

Schválení



ROHS	Shoda
UL File Number Search	<a href="#">Web UL</a>
Č. osvědčení (cURus)	E60693

## Rozměry a hmotnosti

Hloubka	34 mm	Hloubka (v palcích)	1.3386 inch
Výška	17.5 mm	Výška (v palcích)	0.689 inch
Šířka	15.8 mm	Šířka (v palcích)	0.622 inch
Čistá hmotnost	8.19 g		

## Teploty

Okolní teplota	-50 °C...125 °C
----------------	-----------------

## Shoda produktu s prostředím

Stav souladu se směrnicí RoHS	V souladu bez výjimky
REACH SVHC	Ne SVHC nad 0,1 wt%

## Systémové parametry

Skupina produktů	OMNIMATE 4.0
Typ připojení	Připojení v provozu
Metoda připojení vodiče	SNAP IN s páčkou
Rozteč v mm (P)	5.00 mm
Rozteč v palcích (P)	0.197 "
Směr výstupu vodiče	180°
Počet pólů	3
L1 v mm	10.00 mm
L1 v palcích	0.394 "
Počet řad	1
Množství řady kolíků	1
Ochrana bezpečná proti dotyku dle normy DIN VDE 57 106	Bezpečné před dotykem prstů
Ochrana bezpečná proti dotyku dle normy DIN VDE 0470	IP 20
Stupeň krytí	IP20
Objemový odpor	≤5 mΩ
Délka odizolování	9 mm
Tolerance délky slupování	min. 8 mm max. 10 mm
Cykly zapojování	25
Zásuvná síla / pól, max.	8.5 N
Tažná síla / pól, max.	8.5 N

## Údaje o materiálu

Izolační materiál	PBT GF	Barevný	černá
Barva provozních prvků	Oranžová	Barevný graf (podobné)	RAL 9011
Skupina izolačního materiálu	I	Komparativní index sledování (CTI)	≥ 600
Moisture Level (MSL)		Klasifikace hořlavosti UL 94	V-0

## MPS 5/03 S F2 TN B B

**Weidmüller Interface GmbH & Co. KG**  
Klingenbergstraße 26  
D-32758 Detmold  
Germany

www.weidmueller.com

## Technické údaje

Materiál kontaktu	Slitina	Povrch kontaktu	pocínované
Skladovací teplota, min.	-25 °C	Skladovací teplota, max.	55 °C
Provozní teplota, min.	-50 °C	Provozní teplota, max.	125 °C

## Vodiče vhodné k připojení

Upínací rozsah, min.	0.34 mm <sup>2</sup>		
Upínací rozsah, max.	4 mm <sup>2</sup>		
Pevné, min. H05(07) V-U	0.5 mm <sup>2</sup>		
Pevné, max. H05(07) V-U	2.5 mm <sup>2</sup>		
Pružné, min. H05(07) V-K	0.5 mm <sup>2</sup>		
Pružné, max. H05(07) V-K	4 mm <sup>2</sup>		
dutinkou s plastovým límcem, , DIN 46228 pt 4, min.	0.34 mm <sup>2</sup>		
dutinkou s plastovým límcem, DIN 46228 pt 4, max.	2.5 mm <sup>2</sup>		
s vodičem a dutinkou, DIN 46228 pt 1, min.	0.34 mm <sup>2</sup>		
s vodičem a dutinkou, DIN 46228 pt 1, max.	2.5 mm <sup>2</sup>		
Vnější průměr izolace, max.	4.00 mm		
Upínatelný vodič	Průřez připojení vodiče	jmen.	0.34 mm <sup>2</sup>
	vodičová koncovka	Délka odizolování	jmen. 10 mm
		Doporučená dutinka na konci vodiče	<a href="#">H0.34/12 TK</a>
Upínatelný vodič	Průřez připojení vodiče	jmen.	0.5 mm <sup>2</sup>
	vodičová koncovka	Délka odizolování	jmen. 12 mm
		Doporučená dutinka na konci vodiče	<a href="#">H0.5/16 OR</a>
		Délka odizolování	jmen. 10 mm
	Doporučená dutinka na konci vodiče	<a href="#">H0.5/10</a>	
Upínatelný vodič	Průřez připojení vodiče	jmen.	0.75 mm <sup>2</sup>
	vodičová koncovka	Délka odizolování	jmen. 12 mm
		Doporučená dutinka na konci vodiče	<a href="#">H0.75/16 W</a>
		Délka odizolování	jmen. 10 mm
	Doporučená dutinka na konci vodiče	<a href="#">H0.75/10</a>	
Upínatelný vodič	Průřez připojení vodiče	jmen.	1 mm <sup>2</sup>
	vodičová koncovka	Délka odizolování	jmen. 12 mm
		Doporučená dutinka na konci vodiče	<a href="#">H1.0/16 GE</a>
		Délka odizolování	jmen. 10 mm
	Doporučená dutinka na konci vodiče	<a href="#">H1.0/10</a>	
Upínatelný vodič	Průřez připojení vodiče	jmen.	1.5 mm <sup>2</sup>
	vodičová koncovka	Délka odizolování	jmen. 12 mm
		Doporučená dutinka na konci vodiče	<a href="#">H1.5/16 R</a>
		Délka odizolování	jmen. 10 mm
	Doporučená dutinka na konci vodiče	<a href="#">H1.5/10</a>	
Upínatelný vodič	Průřez připojení vodiče	jmen.	2.5 mm <sup>2</sup>
	vodičová koncovka	Délka odizolování	jmen. 10 mm
		Doporučená dutinka na konci vodiče	<a href="#">H2.5/15D BL</a>
		Délka odizolování	jmen. 10 mm
	Doporučená dutinka na konci vodiče	<a href="#">H2.5/10</a>	

## MPS 5/03 S F2 TN B B

**Weidmüller Interface GmbH & Co. KG**

Klingenbergstraße 26  
D-32758 Detmold  
Germany

www.weidmueller.com

## Technické údaje

Referenční text Vnější průměr plastové objímky by neměl být větší než rozteč (P), Délka koncovek se vybírá v závislosti na produktu a jmenovitém napětí.

### Jmenovité údaje podle IEC

testováno podle normy	IEC 60664-1, IEC 61984	Jmenovitý proud, min. počet pólů (Tu=20 °C)	26.8 A
Jmenovitý proud, max. počet pólů (Tu=20 °C)	19.7 A	Jmenovitý proud, min. počet pólů (Tu=40 °C)	23.1 A
Jmenovitý proud, max. počet pólů (Tu=40 °C)	16.9 A	Jmenovité napětí pro třídu přepětí / stupeň znečištění II/2	400 V
Jmenovité napětí pro třídu přepětí / stupeň znečištění III/2	320 V	Jmenovité napětí pro třídu přepětí / stupeň znečištění III/3	250 V
Jmenovité impulzní napětí pro třídu přepětí / stupeň znečištění II/2	4 kV	Jmenovité impulzní napětí pro třídu přepětí / stupeň znečištění III/2	4 kV
Jmenovité impulzní napětí pro třídu přepětí / stupeň znečištění III/3	4 kV		

### Jmenovité údaje podle UL 1059

Institut (cURus)	CURUS	Č. osvědčení (cURus)	E60693
Jmenovité napětí (aplikační skupina B / UL 1059)	300 V	Jmenovité napětí (aplikační skupina C / UL 1059)	150 V
Jmenovité napětí (aplikační skupina D / UL 1059)	300 V	Jmenovitý proud (aplikační skupina B / UL 1059)	18.5 A
Jmenovitý proud (aplikační skupina C / UL 1059)	18.5 A	Jmenovitý proud (aplikační skupina D / UL 1059)	18.5 A
Průřez vodiče, AWG, min.	AWG 20	Průřez vodiče, AWG, max.	AWG 12
Odkaz na hodnoty pro schválení	Specifikace jsou maximální hodnoty, podrobnosti viz příslušná certifikace.		

### Důležitá poznámka

IPC shoda	Shoda: Produkty jsou vyvíjeny, vyráběny a dodávány v souladu s mezinárodními uznávanými standardy a normami a splňují zajištěné vlastnosti uvedené v datovém listu, respektive splňují dekorativní vlastnosti v souladu s IPC-A-610 „Třída 2“. Další nároky na produkty je možné vyhodnotit na požádání.
Poznámky	<ul style="list-style-type: none"> <li>Rated current related to rated cross-section &amp; min. No. of poles.</li> <li>P on drawing = pitch</li> <li>Rated data refer only to the component itself. Clearance and creepage distances to other components are to be designed in accordance with the relevant application standards.</li> <li>Wire end ferrule without plastic collar to DIN 46228/1</li> <li>In accordance with IEC 61984, OMNIMATE-connectors are connectors without breaking capacity (COC). During designated use, connectors are not allowed to be engaged or disengaged when live or under load</li> <li>Long term storage of the product with average temperature of 50 °C and maximum humidity 70%, 36 months</li> </ul>

### Klasifikace

ETIM 8.0	EC002638	ETIM 9.0	EC002638
ETIM 10.0	EC002638	ECLASS 14.0	27-46-02-02
ECLASS 15.0	27-46-02-02		

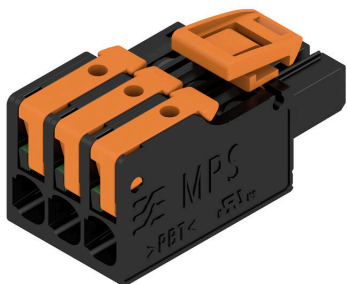
## MPS 5/03 S F2 TN B B

**Weidmüller Interface GmbH & Co. KG**  
 Klingenbergstraße 26  
 D-32758 Detmold  
 Germany

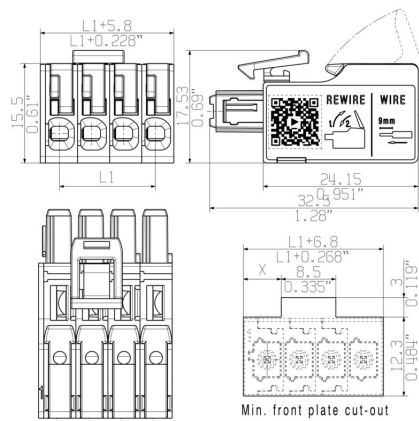
www.weidmueller.com

## Nákresy

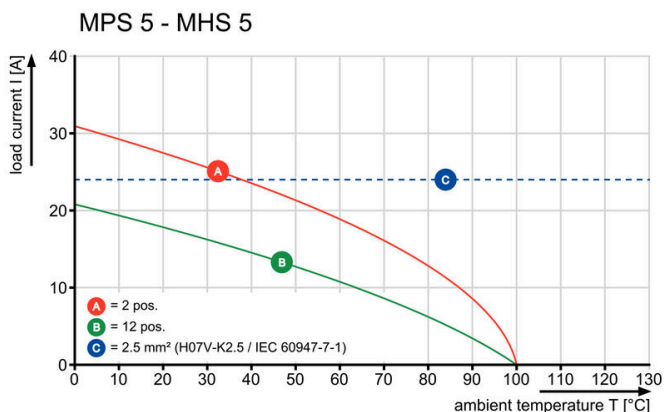
### Obrázek výrobku



### Dimensional drawing



### Křivka odlehčení



### Výhoda produktu

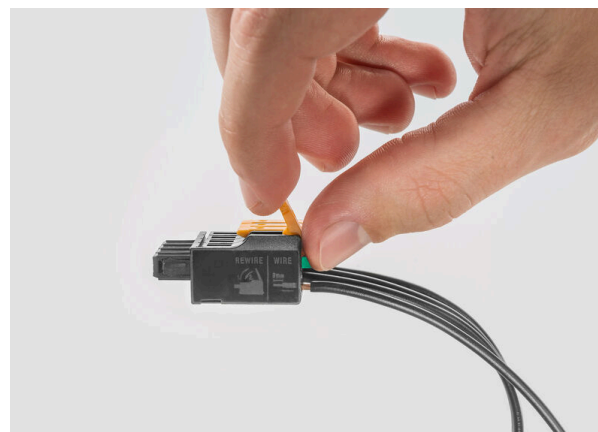


Fastest connection technology SNAP IN

### Výhoda produktu

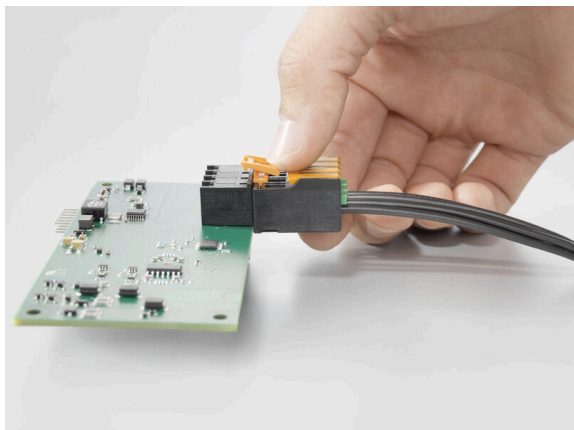


Acoustic and visual feedback



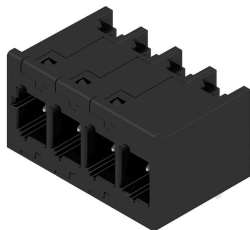
## Nákresy

### Výhoda produktu



Easy one-handed use of top-fixation

### 90° / vodorovný



OMNIMATE® 4.0 - další krok evoluce OMNIMATE® 4.0 sleduje trend jednokabelové technologie (OCT). Modulární koncepce umožňuje rychlou konfiguraci hybridních rozhraní, která přenášejí data, signály a energii v jediném konektoru. Výsledkem je, že můžete redukovat kabeláž v celé řadě aplikací, zjednodušit údržbu a urychlit automatické procesy. Jediné SNAP IN připojení je páteří a urychluje proces propojení. Nejrychlejší připojení

- Rychlé, bezpečné a beznástrojové propojení díky jedinečnému připojení SNAP IN
- Připraven pro robota prostřednictvím "přípravy k propojení" s otevřeným upínacím bodem
- Optická a zvuková zpětná vazba zaručuje správné propojení

Vytvořte si vlastní konfiguraci

- Flexibilní konfigurace a objednávání prostřednictvím Weidmüller Configurator (WMC)
- Odeslání do tří dnů –i pro individuálně konfigurované produkty
- Automatická příprava nabídky pro konfigurovaný produkt

Jednoduchá konfigurace modulárních hybridních konektorů

- Flexibilní možnosti kombinace napájení, signálu a přenosu dat
- Technologie Single-Pair Ethernet připravená na budoucnost

### Všeobecné objednávací údaje

Typ	MHS 5/03 H T3 B T	Verze
Číslo	<a href="#">2741420000</a>	Zásuvný konektor PCB plug in, řada kolíků, Připojení pájením
objednávky		přetavením průchozím otvorem, Rozteč v mm (P): 5.00 mm, Počet
GTIN (EAN)	4064675055396	pólů: 3, 90°, Tube
Množství	33 ST	

### 180° / svislý



OMNIMATE® 4.0 - další krok evoluce OMNIMATE® 4.0 sleduje trend jednokabelové technologie (OCT). Modulární koncepce umožňuje rychlou konfiguraci hybridních rozhraní, která přenášejí data, signály a energii v jediném konektoru. Výsledkem je, že můžete redukovat kabeláž v celé řadě aplikací, zjednodušit údržbu a urychlit automatické procesy. Jediné SNAP IN připojení je páteří a urychluje proces propojení. Nejrychlejší připojení

- Rychlé, bezpečné a beznástrojové propojení díky jedinečnému připojení SNAP IN
- Připraven pro robota prostřednictvím "přípravy k propojení" s otevřeným upínacím bodem
- Optická a zvuková zpětná vazba zaručuje správné propojení

Vytvořte si vlastní konfiguraci

- Flexibilní konfigurace a objednávání prostřednictvím Weidmüller Configurator (WMC)
- Odeslání do tří dnů –i pro individuálně konfigurované produkty
- Automatická příprava nabídky pro konfigurovaný produkt

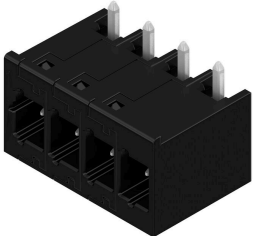
Jednoduchá konfigurace modulárních hybridních konektorů

- Flexibilní možnosti kombinace napájení, signálu a přenosu dat
- Technologie Single-Pair Ethernet připravená na budoucnost

### Všeobecné objednávací údaje

Typ	MHS 5/03 V T3 B T	Verze
Číslo	<a href="#">8000072430</a>	Zásuvný konektor PCB plug in, řada kolíků, Připojení pájením
objednávky		přetavením průchozím otvorem, Rozteč v mm (P): 5.00 mm, Počet
GTIN (EAN)	4064675422983	pólů: 3, 180°, Tube
Množství	33 ST	

### 270° / vodorovný



OMNIMATE® 4.0 - další krok evoluce OMNIMATE® 4.0 sleduje trend jednokabelové technologie (OCT). Modulární koncepce umožňuje rychlou konfiguraci hybridních rozhraní, která přenášejí data, signály a energii v jediném konektoru. Výsledkem je, že můžete redukovat kabeláž v celé řadě aplikací, zjednodušit údržbu a urychlit automatické procesy. Jedinečné SNAP IN připojení je páteří a urychluje proces propojení. Nejrychlejší připojení

- Rychlé, bezpečné a beznástrojové propojení díky jedinečnému připojení SNAP IN
- Připraven pro robota prostřednictvím "přípravy k propojení" s otevřeným upínacím bodem
- Optická a zvuková zpětná vazba zaručuje správné propojení

Vytvořte si vlastní konfiguraci

- Flexibilní konfigurace a objednávání prostřednictvím Weidmüller Configurator (WMC)
- Odeslání do tří dnů –i pro individuálně konfigurované produkty
- Automatická příprava nabídky pro konfigurovaný produkt

Jednoduchá konfigurace modulárních hybridních konektorů

- Flexibilní možnosti kombinace napájení, signálu a přenosu dat
- Technologie Single-Pair Ethernet připravená na budoucnost

### Všeobecné objednávací údaje

Typ	MHS 5/03 W T3 B T	Verze
Číslo	<a href="#">8000072503</a>	Zásuvný konektor PCB plug in, řada kolíků, Připojení pájením
objednávky		přetavením průchozím otvorem, Rozteč v mm (P): 5.00 mm, Počet
GTIN (EAN)	4064675330806	pólů: 3, 270°, Tube
Množství	33 ST	