

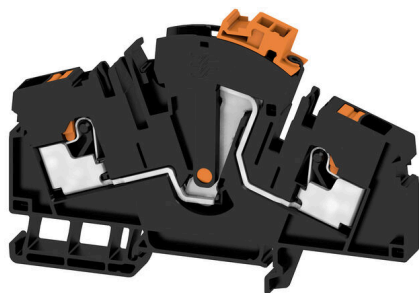
ATTB 6 BK**Weidmüller Interface GmbH & Co. KG**

Klingenbergstraße 26

D-32758 Detmold

Germany

www.weidmueller.com



V aplikacích T&D se transformátory proudu a napětí používají hlavně pro funkce ochrany a měření. Naše řada svorkovnic přístrojového Klippon® Connect TTB byla navržena tak, aby splňovala všechny požadavky na připojení těchto dvou kritických aplikací. Propojení transformátorů proudu a napětí lze provádět zvláště snadno a bezpečně s novými řadami svorkovnic - i v rámci složitých obvodů. Prevence provozních chyb během provozu zvyšuje dostupnost zařízení a prodlužuje životní cyklus celé řídicí skříňky. Příslušné požadavky koncového uživatele jsou tedy v nejvyšší míře splněny.

Všeobecné objednací údaje

| | |
|------------------|--|
| Verze | Zkušební odpojovací svorka, PUSH IN, 6 mm ² , 50 V, 30 A, černá |
| Číslo objednávky | 2740030000 |
| Typ | ATTB 6 BK |
| GTIN (EAN) | 4064675021186 |
| Množství | 50 items |

ATTB 6 BK

Weidmüller Interface GmbH & Co. KG
Klingenbergstraße 26
D-32758 Detmold
Germany

www.weidmueller.com

Technické údaje

Osvědčení

Schválení



| | |
|-----------------------|------------------------|
| ROHS | Shoda |
| UL File Number Search | Web UL |
| Č. osvědčení (cURus) | E60693 |

Rozměry a hmotnosti

| | | | |
|----------------|---------|---------------------|-------------|
| Hloubka | 68 mm | Hloubka (v palcích) | 2.6772 inch |
| Výška | 100 mm | Výška (v palcích) | 3.937 inch |
| Šířka | 8.1 mm | Šířka (v palcích) | 0.3189 inch |
| Čistá hmotnost | 30.66 g | | |

Teploty

| | | | |
|-------------------------------|----------------|-------------------------------|--------|
| Skladovací teplota | -25 °C...55 °C | Trvalá provozní teplota, min. | -60 °C |
| Trvalá provozní teplota, max. | 130 °C | | |

Shoda produktu s prostředím

| | |
|-------------------------------|-----------------------|
| Stav souladu se směrnicí RoHS | V souladu bez výjimky |
| REACH SVHC | Ne SVHC nad 0,1 wt% |

Specifikace systému

| | | | |
|---------------------|--------------|-------------------------------|----|
| Nutná koncová deska | Ano | Počet potenciálů | 1 |
| Počet úrovní | 1 | Počet svěrných bodů na úroveň | 2 |
| Počet pólů na řadu | 1 | Úrovně propojené interně | Ne |
| Nosná lišta | TS 35, TS 32 | N-funkce | Ne |
| PE funkce | Ne | Funkce PEN | Ne |

Údaje materiálu

| | | | |
|------------------------|----------|------------------------------|-------|
| Základní materiál | Wemid | Barevný | černá |
| Barva provozních prvků | Oranžová | Klasifikace hořlavosti UL 94 | V-0 |

CSA data hodnocení

| | | | |
|--------------------------|--------|-------------------------|-----------------|
| Průřez vodiče max. (CSA) | 8 AWG | Velikost napětí C (CSA) | 600 V |
| Velikost proudu C (CSA) | 29 A | Č. osvědčení (CSA) | 200039-80099474 |
| Velikost napětí B (CSA) | 600 V | Velikost proudu B (CSA) | 29 A |
| Velikost napětí D (CSA) | 600 V | Velikost proudu D (CSA) | 5 A |
| Průřez vodiče min. (CSA) | 22 AWG | | |

Další technická data

| | | | |
|-----------------|-----------|-----------|-----|
| Otevřené strany | pravá | Příchytka | Ano |
| Typ montáže | Příchytka | | |

Data hodnocení

| | | | |
|---------------------|-------------------|------------------|------|
| Jmenovitý průřez | 6 mm ² | Jmenovité napětí | 50 V |
| Jmenovité DC napětí | 500 V | Jmenovitý proud | 30 A |

Datum vytvoření 24.02.2026 09:37:50 MEZ

ATTB 6 BK

Weidmüller Interface GmbH & Co. KG

Klingenbergstraße 26
D-32758 Detmold
Germany

www.weidmueller.com

Technické údaje

| | | | |
|--|---------|-----------------------------------|---------------|
| Proud při maximu vodičů | 30 A | Standardy | IEC 60947-7-1 |
| Vnitřní odpor podle IEC 60947-7-x | 0.78 mΩ | Jmenovité impulzní výdržné napětí | 6 kV |
| Ztráta výkonu v souladu s normou IEC 60947-7-x | 1.31 W | Kategorie rázového napětí | III |
| Závažnost znečištění | 3 | | |

UL data hodnocení

| | | | |
|---|--------|---|--------|
| Průřez vodiče propojení z výroby max. (cURus) | 8 AWG | Č. osvědčení (cURus) | E60693 |
| Průřez vodiče propojení v terénu min. (cURus) | 22 AWG | Průřez vodiče propojení z výroby min. (cURus) | 22 AWG |
| Průřez vodiče propojení v terénu max. (cURus) | 8 AWG | | |

Vodiče k upevnění (další připojení)

| | |
|--------------------------------|-------------|
| Typ připojení, další připojení | lze zapojit |
|--------------------------------|-------------|

Vodiče k upevnění svorkou (jmenovité připojení)

| | | | |
|--|--------------------|--|---------------------|
| Měřidlo podle IEC 60947-1 | A5 | Průřez propojení AWG, max. | AWG 8 |
| Směr připojení | vrchol | Délka odizolování | 12 mm |
| Typ připojení | PUSH IN | Počet připojení | 2 |
| Upínací rozsah, max. | 10 mm ² | Upínací rozsah, min. | 0.5 mm ² |
| Velikost nože | 0,8 x 4,0 mm | Průřez propojení AWG, min. | AWG 22 |
| Průřez připojení vodiče, jemně splétaný s koncovkami DIN 46228/4, max. | 6 mm ² | Průřez připojení vodiče, jemně splétaný s koncovkami DIN 46228/4, min. | 0.5 mm ² |
| Průřez připojení vodiče, jemně splétaný s koncovkami DIN 46228/1, max. | 10 mm ² | Průřez připojení vodiče, jemně splétaný s koncovkami DIN 46228/1, min. | 0.5 mm ² |
| Průřez připojení vodičů, jemně stáčené, max. | 10 mm ² | Průřez připojení vodičů, jemně stáčené, min. | 0.5 mm ² |
| Průřez připojení vodičů, splétané, max. | 6 mm ² | Průřez připojení vodičů, splétané, min. | 0.5 mm ² |
| Průřez připojení vodiče, pevné jádro, max. | 6 mm ² | Průřez připojení vodiče, pevné jádro, min. | 0.5 mm ² |

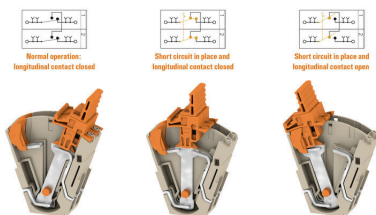
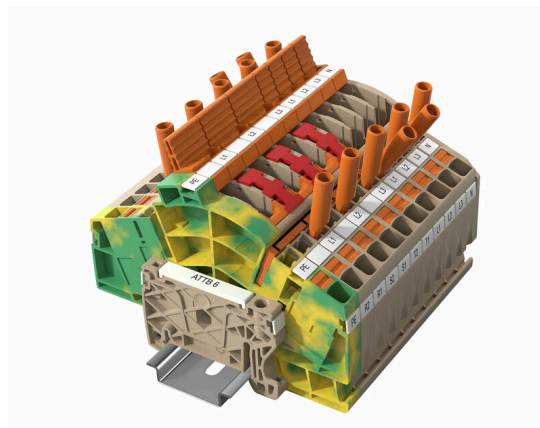
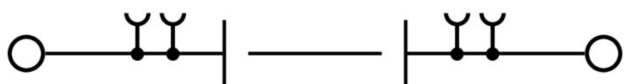
Všeobecně

| | | | |
|----------------------------|---------------|----------------------------|--------------|
| Průřez propojení AWG, max. | AWG 8 | Průřez propojení AWG, min. | AWG 22 |
| Standardy | IEC 60947-7-1 | Nosná lišta | TS 35, TS 32 |

Klasifikace

| | | | |
|-------------|-------------|-------------|-------------|
| ETIM 8.0 | EC000902 | ETIM 9.0 | EC000902 |
| ETIM 10.0 | EC000902 | ECLASS 14.0 | 27-25-01-09 |
| ECLASS 15.0 | 27-25-01-09 | | |

Nákresy



ATTB 6 BK

Weidmüller Interface GmbH & Co. KG
 Klingenbergstraße 26
 D-32758 Detmold
 Germany

www.weidmueller.com

Příslušenství

Příslušenství



Komplexní příslušenství řady TTB Klippon® Connect dokonale vyhovují do posledního detailu. To usnadňuje montáž při dodržování požadovaných norem. Všechny komponenty důležité pro funkci a bezpečnost jsou ke svorkovnici nerozebíratelně připojeny. Tím se zvyšuje spolehlivost obvodů transformátoru proudu a napětí během instalace a údržby.

Všeobecné objednací údaje

| | | |
|------------|----------------------------|---|
| Typ | TS TTB 6 BK | Verze |
| Číslo | 2710520000 | Konektor samice (svorka), Hloubka zásuvného připojení: 11.5 mm, |
| objednávky | | Hloubka: 51.3 mm |
| GTIN (EAN) | 4050118881080 | |
| Množství | 48 ST | |
| Typ | TS TTB 6 BL | Verze |
| Číslo | 2710480000 | Konektor samice (svorka), Hloubka zásuvného připojení: 11.5 mm, |
| objednávky | | Hloubka: 51.3 mm |
| GTIN (EAN) | 4050118880656 | |
| Množství | 48 ST | |
| Typ | TS TTB 6 BR | Verze |
| Číslo | 2715540000 | Konektor samice (svorka), Hloubka zásuvného připojení: 11.5 mm, |
| objednávky | | Hloubka: 51.3 mm |
| GTIN (EAN) | 4050118769609 | |
| Množství | 48 ST | |
| Typ | TS TTB 6 GN | Verze |
| Číslo | 2710490000 | Konektor samice (svorka), Hloubka zásuvného připojení: 11.5 mm, |
| objednávky | | Hloubka: 51.3 mm |
| GTIN (EAN) | 4050118880953 | |
| Množství | 48 ST | |
| Typ | TS TTB 6 OR | Verze |
| Číslo | 2710470000 | Konektor samice (svorka), Hloubka zásuvného připojení: 11.5 mm, |
| objednávky | | Hloubka: 51.3 mm |
| GTIN (EAN) | 4050118880649 | |
| Množství | 48 ST | |
| Typ | TS TTB 6 RD | Verze |
| Číslo | 2710510000 | Konektor samice (svorka), Hloubka zásuvného připojení: 11.5 mm, |
| objednávky | | Hloubka: 51.3 mm |
| GTIN (EAN) | 4050118881073 | |
| Množství | 48 ST | |
| Typ | TS TTB 6 VT | Verze |
| Číslo | 2710530000 | Konektor samice (svorka), Hloubka zásuvného připojení: 11.5 mm, |
| objednávky | | 0.00 mm, Hloubka: 51.3 mm |
| GTIN (EAN) | 4050118881097 | |
| Množství | 48 ST | |
| Typ | TS TTB 6 WT | Verze |
| Číslo | 2817250000 | Konektor samice (svorka), Hloubka zásuvného připojení: 11.5 mm, |
| objednávky | | Hloubka: 51.3 mm |
| GTIN (EAN) | 4064675322566 | |
| Množství | 48 ST | |

ATTB 6 BK

Weidmüller Interface GmbH & Co. KG
 Klingenbergstraße 26
 D-32758 Detmold
 Germany

www.weidmueller.com

Příslušenství

| | | |
|------------|----------------------------|---|
| Typ | TS TTB 6 YL | Verze |
| Číslo | 2710500000 | Konektor samice (svorka), Hloubka zásuvného připojení: 11.5 mm, |
| objednávky | | Hloubka: 51.3 mm |
| GTIN (EAN) | 4050118881066 | |
| Množství | 48 ST | |
| Typ | SL TTB 6 | Verze |
| Číslo | 2710220000 | Blokovací zařízení (svorka), PA 66/6, Červená |
| objednávky | | |
| GTIN (EAN) | 4050118893311 | |
| Množství | 50 ST | |
| Typ | LL TTB 6/1 | Verze |
| Číslo | 2710230000 | Aretační páčka (svorka) |
| objednávky | | |
| GTIN (EAN) | 4050118847925 | |
| Množství | 50 ST | |
| Typ | LL TTB 6/1 BK | Verze |
| Číslo | 2710280000 | Aretační páčka (svorka) |
| objednávky | | |
| GTIN (EAN) | 4050118847963 | |
| Množství | 50 ST | |
| Typ | LL TTB 6/1 BL | Verze |
| Číslo | 2710240000 | Aretační páčka (svorka) |
| objednávky | | |
| GTIN (EAN) | 4050118847918 | |
| Množství | 50 ST | |
| Typ | LL TTB 6/1 BR | Verze |
| Číslo | 2762590000 | Aretační páčka (svorka) |
| objednávky | | |
| GTIN (EAN) | 4064675018377 | |
| Množství | 50 ST | |
| Typ | LL TTB 6/1 GN | Verze |
| Číslo | 2710250000 | Aretační páčka (svorka) |
| objednávky | | |
| GTIN (EAN) | 4050118847949 | |
| Množství | 50 ST | |
| Typ | LL TTB 6/1 RD | Verze |
| Číslo | 2710270000 | Aretační páčka (svorka) |
| objednávky | | |
| GTIN (EAN) | 4050118847956 | |
| Množství | 50 ST | |
| Typ | LL TTB 6/1 VT | Verze |
| Číslo | 2710290000 | Aretační páčka (svorka) |
| objednávky | | |
| GTIN (EAN) | 4050118847970 | |
| Množství | 50 ST | |
| Typ | LL TTB 6/1 WT | Verze |
| Číslo | 2817220000 | Aretační páčka (svorka) |
| objednávky | | |
| GTIN (EAN) | 4064675322535 | |
| Množství | 50 ST | |

ATTB 6 BK

Weidmüller Interface GmbH & Co. KG

Klingenbergstraße 26

D-32758 Detmold

Germany

www.weidmueller.com

Příslušenství

| | | |
|------------|----------------------------|-------------------------|
| Typ | LL TTB 6/1 YL | Verze |
| Číslo | 2710260000 | Aretační páčka (svorka) |
| objednávky | | |
| GTIN (EAN) | 4050118893335 | |
| Množství | 50 ST | |
| Typ | LL TTB 6/2 | Verze |
| Číslo | 2710300000 | Aretační páčka (svorka) |
| objednávky | | |
| GTIN (EAN) | 4050118848243 | |
| Množství | 50 ST | |
| Typ | LL TTB 6/2 BK | Verze |
| Číslo | 2710350000 | Aretační páčka (svorka) |
| objednávky | | |
| GTIN (EAN) | 4050118848274 | |
| Množství | 50 ST | |
| Typ | LL TTB 6/2 BL | Verze |
| Číslo | 2710310000 | Aretační páčka (svorka) |
| objednávky | | |
| GTIN (EAN) | 4050118848250 | |
| Množství | 50 ST | |
| Typ | LL TTB 6/2 BR | Verze |
| Číslo | 2762600000 | Aretační páčka (svorka) |
| objednávky | | |
| GTIN (EAN) | 4064675018384 | |
| Množství | 50 ST | |
| Typ | LL TTB 6/2 CM | Verze |
| Číslo | 2710370000 | Aretační páčka (svorka) |
| objednávky | | |
| GTIN (EAN) | 4064675012092 | |
| Množství | 50 ST | |
| Typ | LL TTB 6/2 CM BK | Verze |
| Číslo | 2710420000 | Aretační páčka (svorka) |
| objednávky | | |
| GTIN (EAN) | 4064675012641 | |
| Množství | 50 ST | |
| Typ | LL TTB 6/2 CM BL | Verze |
| Číslo | 2710380000 | Aretační páčka (svorka) |
| objednávky | | |
| GTIN (EAN) | 4064675012603 | |
| Množství | 50 ST | |
| Typ | LL TTB 6/2 CM BR | Verze |
| Číslo | 2762610000 | Aretační páčka (svorka) |
| objednávky | | |
| GTIN (EAN) | 4064675018391 | |
| Množství | 50 ST | |
| Typ | LL TTB 6/2 CM GN | Verze |
| Číslo | 2710390000 | Aretační páčka (svorka) |
| objednávky | | |
| GTIN (EAN) | 4064675012610 | |
| Množství | 50 ST | |

ATTB 6 BK

Weidmüller Interface GmbH & Co. KG

Klingenbergstraße 26

D-32758 Detmold

Germany

www.weidmueller.com

Příslušenství

| | | |
|------------|----------------------------|-------------------------|
| Typ | LL TTB 6/2 CM RD | Verze |
| Číslo | 2710410000 | Aretační páčka (svorka) |
| objednávky | | |
| GTIN (EAN) | 4064675012634 | |
| Množství | 50 ST | |
| Typ | LL TTB 6/2 CM VT | Verze |
| Číslo | 2710430000 | Aretační páčka (svorka) |
| objednávky | | |
| GTIN (EAN) | 4064675012658 | |
| Množství | 50 ST | |
| Typ | LL TTB 6/2 CM WT | Verze |
| Číslo | 2817240000 | Aretační páčka (svorka) |
| objednávky | | |
| GTIN (EAN) | 4064675322559 | |
| Množství | 50 ST | |
| Typ | LL TTB 6/2 CM YL | Verze |
| Číslo | 2710400000 | Aretační páčka (svorka) |
| objednávky | | |
| GTIN (EAN) | 4064675012627 | |
| Množství | 50 ST | |
| Typ | LL TTB 6/2 GN | Verze |
| Číslo | 2710320000 | Aretační páčka (svorka) |
| objednávky | | |
| GTIN (EAN) | 4050118848328 | |
| Množství | 50 ST | |
| Typ | LL TTB 6/2 RD | Verze |
| Číslo | 2710340000 | Aretační páčka (svorka) |
| objednávky | | |
| GTIN (EAN) | 4050118848281 | |
| Množství | 50 ST | |
| Typ | LL TTB 6/2 VT | Verze |
| Číslo | 2710360000 | Aretační páčka (svorka) |
| objednávky | | |
| GTIN (EAN) | 4050118848267 | |
| Množství | 50 ST | |
| Typ | LL TTB 6/2 WT | Verze |
| Číslo | 2817230000 | Aretační páčka (svorka) |
| objednávky | | |
| GTIN (EAN) | 4064675322542 | |
| Množství | 50 ST | |
| Typ | LL TTB 6/2 YL | Verze |
| Číslo | 2710330000 | Aretační páčka (svorka) |
| objednávky | | |
| GTIN (EAN) | 4050118848311 | |
| Množství | 50 ST | |
| Typ | LL TTB 6/3 | Verze |
| Číslo | 2710440000 | Aretační páčka (svorka) |
| objednávky | | |
| GTIN (EAN) | 4050118848236 | |
| Množství | 50 ST | |

ATTB 6 BK

Weidmüller Interface GmbH & Co. KG

Klingenbergstraße 26

D-32758 Detmold

Germany

www.weidmueller.com

Příslušenství

| | | |
|------------|----------------------------|-------------------------|
| Typ | LL TTB 6/3 CM | Verze |
| Číslo | 2726100000 | Aretační páčka (svorka) |
| objednávky | | |
| GTIN (EAN) | 4064675012665 | |
| Množství | 50 ST | |
| Typ | LL TTB 6/4 | Verze |
| Číslo | 2710450000 | Aretační páčka (svorka) |
| objednávky | | |
| GTIN (EAN) | 4050118848229 | |
| Množství | 25 ST | |
| Typ | LL TTB 6/4 CM | Verze |
| Číslo | 2726110000 | Aretační páčka (svorka) |
| objednávky | | |
| GTIN (EAN) | 4064675012672 | |
| Množství | 50 ST | |
| Typ | LL TTB 6/6 | Verze |
| Číslo | 2710460000 | Aretační páčka (svorka) |
| objednávky | | |
| GTIN (EAN) | 4050118848212 | |
| Množství | 10 ST | |

Koncové a předělové desky

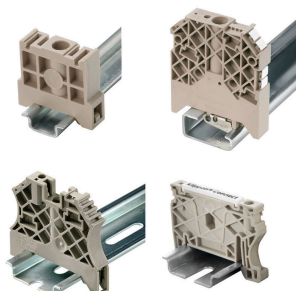


Dělicí desky a koncové desky jsou nezbytným příslušenstvím pro svorkovnice. Dělicí desky zajišťují optické a elektrické oddělení různých potenciálů a funkčních skupin, čímž zvyšují bezpečnost a zajišťují přehlednou strukturu uvnitř rozvaděče. Koncové desky uzavírají řadu svorkovnic po stranách, chrání před kontaktem s živými částmi a zajišťují čistý a stabilní povrch. Oba komponenty jsou přesně sladěny s příslušnou řadou svorkovnic Weidmüller, což přispívá k bezpečnému, kompatibilnímu a profesionálnímu zapojení.

Všeobecné objednací údaje

| | | |
|------------|----------------------------|-----------------|
| Typ | EP TTB 6 | Verze |
| Číslo | 2710170000 | Řada A, Bočnice |
| objednávky | | |
| GTIN (EAN) | 4050118822229 | |
| Množství | 20 ST | |

Koncová podpěra



Nabídka produktů Weidmüller zahrnuje koncové držáky, které zaručují trvalou a spolehlivou montáž na přípojnicích a které brání sklouznutí. K dispozici jsou verze se šrouby i bez šroubů. Koncový držák nabízí více možností označení, také místo pro skupinové značky a rovněž držák zkušební zástrčky.

ATTB 6 BK

Weidmüller Interface GmbH & Co. KG
Klingenbergstraße 26
D-32758 Detmold
Germany

www.weidmueller.com

Příslušenství

Všeobecné objednací údaje

| | | |
|------------|----------------------------|-------------------------|
| Typ | AEB 35 SCL/1 V0 | Verze |
| Číslo | 2661280000 | Řada A, Koncová podpěra |
| objednávky | | |
| GTIN (EAN) | 4050118702163 | |
| Množství | 20 ST | |
| Typ | AEB 35 SCL/1 V0 BK | Verze |
| Číslo | 2661300000 | Řada A, Koncová podpěra |
| objednávky | | |
| GTIN (EAN) | 4050118702187 | |
| Množství | 20 ST | |
| Typ | AEB 35 SCL/1 V0 GY | Verze |
| Číslo | 2661290000 | Řada A, Koncová podpěra |
| objednávky | | |
| GTIN (EAN) | 4050118702170 | |
| Množství | 20 ST | |

Příslušenství



Komplexní příslušenství řady TTB Klippon® Connect dokonale vyhovují do posledního detailu. To usnadňuje montáž při dodržování požadovaných norem. Všechny komponenty důležité pro funkci a bezpečnost jsou ke svorkovnici nerozebíratelně připojeny. Tím se zvyšuje spolehlivost obvodů transformátoru proudu a napětí během instalace a údržby.

Všeobecné objednací údaje

| | | |
|------------|----------------------------|---|
| Typ | SCCB TTB 6/2 | Verze |
| Číslo | 2710190000 | Propojka (svorka), Zapojeno, Oranžová, 30 A, Počet pólů: 2, Rozteč v mm (P): 8.10, Izolované: Ano, Šířka: 16 mm |
| objednávky | | |
| GTIN (EAN) | 4050118847987 | |
| Množství | 25 ST | |
| Typ | SCCB TTB 6/3 | Verze |
| Číslo | 2710200000 | Propojka (svorka), Zapojeno, Oranžová, 30 A, Počet pólů: 3, Rozteč v mm (P): 8.10, Izolované: Ano, Šířka: 24.1 mm |
| objednávky | | |
| GTIN (EAN) | 4050118847994 | |
| Množství | 25 ST | |
| Typ | SCCB TTB 6/4 | Verze |
| Číslo | 2710210000 | Propojka (svorka), Zapojeno, Oranžová, 30 A, Počet pólů: 4, Rozteč v mm (P): 8.10, Izolované: Ano, Šířka: 32.2 mm |
| objednávky | | |
| GTIN (EAN) | 4050118848007 | |
| Množství | 25 ST | |

ATTB 6 BK

Weidmüller Interface GmbH & Co. KG
Klingenbergstraße 26
D-32758 Detmold
Germany

www.weidmueller.com

Příslušenství

Propojky



Rozdělení nebo násobení potenciálu do sousedících svorkovnic se provádí prostřednictvím propojek. Dalšímu úsilí o propojení se lze snadno vyhnout. I když jsou póly přerušeny, spolehlivost kontaktu ve svorkovnicích je stále zajištěna. Naše portfolio nabízí zásuvné a šroubovatelné systémy propojek pro modulární svorkovnice.

Všeobecné objednací údaje

| | | |
|------------|----------------------------|---|
| Typ | ZQV 6N/10 | Verze |
| Číslo | 2733970000 | Propojka (svorka), Zapojeno, Oranžová, 41 A, Počet pólů: 10, Rozteč v mm (P): 8.00, Izolované: Ano, Šířka: 3.1 mm |
| objednávky | | |
| GTIN (EAN) | 4064675066811 | |
| Množství | 20 ST | |
| Typ | ZQV 6N/6 | Verze |
| Číslo | 2733950000 | Propojka (svorka), Zapojeno, Oranžová, 41 A, Počet pólů: 6, Rozteč v mm (P): 8.00, Izolované: Ano, Šířka: 3.1 mm |
| objednávky | | |
| GTIN (EAN) | 4064675066699 | |
| Množství | 20 ST | |
| Typ | ZQV 6N/7 | Verze |
| Číslo | 2733960000 | Propojka (svorka), Zapojeno, Oranžová, 41 A, Počet pólů: 7, Rozteč v mm (P): 8.00, Izolované: Ano, Šířka: 3.1 mm |
| objednávky | | |
| GTIN (EAN) | 4064675066804 | |
| Množství | 20 ST | |

Příslušenství



Komplexní příslušenství řady TTB Klippon® Connect dokonale vyhovují do posledního detailu. To usnadňuje montáž při dodržování požadovaných norem. Všechny komponenty důležité pro funkci a bezpečnost jsou ke svorkovnici nerozebíratelně připojeny. Tím se zvyšuje spolehlivost obvodů transformátoru proudu a napětí během instalace a údržby.

Všeobecné objednací údaje

| | | |
|------------|----------------------------|--------------------|
| Typ | CH TTB | Verze |
| Číslo | 2710130000 | Kryt víka (svorka) |
| objednávky | | |
| GTIN (EAN) | 4064675021155 | |
| Množství | 1 ST | |
| Typ | CP TTB | Verze |
| Číslo | 2710140000 | Kryt víka (svorka) |
| objednávky | | |
| GTIN (EAN) | 4064675014171 | |
| Množství | 10 ST | |

ATTB 6 BK

Weidmüller Interface GmbH & Co. KG
Klingenbergstraße 26
D-32758 Detmold
Germany

www.weidmueller.com

Příslušenství

| | | |
|------------|----------------------------|-------------------------|
| Typ | CS TTB | Verze |
| Číslo | 2710150000 | Řada A, Koncová podpěra |
| objednávky | | |
| GTIN (EAN) | 4064675021148 | |
| Množství | 10 ST | |

DEK 5/8



WS/ DEK

MultiMark značky používají inovativní kompozitní materiál sestávající ze dvou komponent. Tuhý okraj podkladu značky se bezpečně připne ke konektoru. Díky elastické povrchové úpravě se značka snadno připne. Tento speciálně ražený materiál lze natáhnout, čímž lze pokrýt různé rozestupy, které se obzvláště u dlouhých svorkovnic nasčítají. Další výhoda: na materiál povrchu se skvěle tiskne a tím zaručuje trvanlivé značení odolné proti opotřebení. Rozlišení tisku 300 dpi také umožňuje velmi snadno čitelný potisk.

Vaše výhody s MultiMark

- Kompatibilní s modulárními svorkovnicemi společnosti Weidmüller
- Pevně držící a odolný tisk
- Kontinuální pásy šetří s časem při instalaci
- Snadná instalace díky inovativnímu kompozitnímu materiálu
- Velké pole pro štítek pro optimální čitelnost
- Vysoká flexibilita díky nezávislosti na výrobci

Všeobecné objednávací údaje

| | | |
|------------|----------------------------|---|
| Typ | DEK-A 5/8 MM WS | Verze |
| Číslo | 2448860000 | Dekafix, Označení svorek, 5 x 8.1 mm, Weidmueller, Bílá |
| objednávky | | |
| GTIN (EAN) | 4050118462968 | |
| Množství | 500 ST | |

Blank



Štítek Dekafix (DEK) je univerzální štítek pro všechny vodiče a zásuvné konektory i elektronické sub-sestavy. Tento systém je ideální pro krátké číselné sekvence a zahrnuje širokou řadu předtištěných značek.

Pásy pro rychlou instalaci v jediném pracovním kroku. Potisk je dobře čitelný, má perfektní kontrast a je k dispozici v různých šířkách.

- Široká řada potiskovaných značek pro okamžité použití
- Pásy pro rychlou instalaci
- Značky na konektory vhodné pro všechny kabelové konektory
- K dispozici jako čisté MultiCard, nebo se standardním potiskem

Pro vlastní potisk: Prosíme zašlete nám soubor pro náš software na značení M-Print PRO nebo M-Print PRO Online (bez instalace) s vašimi požadavky na značení.

ATTB 6 BK

Weidmüller Interface GmbH & Co. KG
Klingenbergstraße 26
D-32758 Detmold
Germany

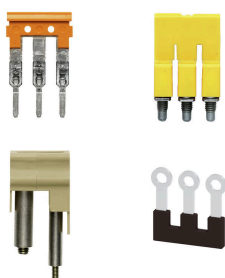
www.weidmueller.com

Příslušenství

Všeobecné objednací údaje

| | | |
|------------|----------------------------|---|
| Typ | DEK 5/8-11.5 MC NE WS | Verze |
| Číslo | 1341630000 | Dekafix, Označení svorek, 5 x 8 mm, Rozteč v mm (P): 8.00 |
| objednávky | | Weidmueller, Bílá |
| GTIN (EAN) | 4050118145946 | |
| Množství | 500 ST | |

Propojky



Rozdělení nebo násobení potenciálu do sousedících svorkovnic se provádí prostřednictvím propojek. Dalším úsilím o propojení se lze snadno vyhnout. I když jsou póly přerušeny, spolehlivost kontaktu ve svorkovnicích je stále zajištěna. Naše portfolio nabízí zásuvné a šroubovatelné systémy propojek pro modulární svorkovnice.

Všeobecné objednací údaje

| | | |
|------------|----------------------------|---|
| Typ | ZQV 6N/10 BL | Verze |
| Číslo | 2786910000 | Propojka (svorka), Zapojeno, Modrá, 41 A, Počet pólů: 10, Rozteč v mm (P): 8.00, Izolované: Ano, Šířka: 78.7 mm |
| objednávky | | |
| GTIN (EAN) | 4064675064602 | |
| Množství | 20 ST | |
| Typ | ZQV 6N/2 | Verze |
| Číslo | 1985740000 | Propojka (svorka), Zapojeno, Oranžová, 41 A, Počet pólů: 2, Rozteč v mm (P): 8.00, Izolované: Ano, Šířka: 13.7 mm |
| objednávky | | |
| GTIN (EAN) | 4050118370362 | |
| Množství | 60 ST | |
| Typ | ZQV 6N/3 | Verze |
| Číslo | 1985760000 | Propojka (svorka), Zapojeno, Oranžová, 41 A, Počet pólů: 3, Rozteč v mm (P): 8.00, Izolované: Ano, Šířka: 21.8 mm |
| objednávky | | |
| GTIN (EAN) | 4050118370263 | |
| Množství | 60 ST | |
| Typ | ZQV 6N/3 BL | Verze |
| Číslo | 1985840000 | Propojka (svorka), Zapojeno, Modrá, 41 A, Počet pólů: 3, Rozteč v mm (P): 8.00, Izolované: Ano, Šířka: 21.8 mm |
| objednávky | | |
| GTIN (EAN) | 4050118370379 | |
| Množství | 60 ST | |
| Typ | ZQV 6N/4 | Verze |
| Číslo | 1985780000 | Propojka (svorka), Zapojeno, Oranžová, 41 A, Počet pólů: 4, Rozteč v mm (P): 8.00, Izolované: Ano, Šířka: 29.9 mm |
| objednávky | | |
| GTIN (EAN) | 4050118370287 | |
| Množství | 60 ST | |
| Typ | ZQV 6N/4 BL | Verze |
| Číslo | 1985850000 | Propojka (svorka), Zapojeno, Modrá, 41 A, Počet pólů: 4, Rozteč v mm (P): 8.00, Izolované: Ano, Šířka: 29.9 mm |
| objednávky | | |
| GTIN (EAN) | 4050118370447 | |
| Množství | 60 ST | |

ATTB 6 BK

Weidmüller Interface GmbH & Co. KG

Klingenbergstraße 26

D-32758 Detmold

Germany

www.weidmueller.com

Příslušenství

| | | |
|------------|----------------------------|--|
| Typ | ZQV 6N/6 BL | Verze |
| Číslo | 2786890000 | Propojka (svorka), Zapojeno, Modrá, 41 A, Počet pólů: 6, Rozteč v mm |
| objednávky | | (P): 8.00, Izolované: Ano, Šířka: 46.3 mm |
| GTIN (EAN) | 4064675064572 | |
| Množství | 20 ST | |
| Typ | ZQV 6N/7 BL | Verze |
| Číslo | 2786900000 | Propojka (svorka), Zapojeno, Modrá, 41 A, Počet pólů: 7, Rozteč v mm |
| objednávky | | (P): 8.00, Izolované: Ano, Šířka: 54.4 mm |
| GTIN (EAN) | 4064675064596 | |
| Množství | 20 ST | |
| Typ | ZQV 6N/2 BL | Verze |
| Číslo | 1985830000 | Propojka (svorka), Zapojeno, Modrá, 41 A, Počet pólů: 2, Rozteč v mm |
| objednávky | | (P): 8.00, Izolované: Ano, Šířka: 13.7 mm |
| GTIN (EAN) | 4050118370232 | |
| Množství | 60 ST | |

Testovací adapter a testovací zásuvky



Testovací adaptéry a testovací zásuvky se používají pro elektrické připojení mezi svorkovnicemi a testovacím zařízením. Tímto způsobem lze elektrický kontakt vytvořit v propojeném stavu a měření lze provést snadno.

Všeobecné objednávací údaje

| | | |
|------------|----------------------------|---|
| Typ | FZS 2/4 RT/80 SAKT4 | Verze |
| Číslo | 1276300000 | Konektor samec (svorka), Zásuvné připojení Plug-in, 2 mm ² , Počet |
| objednávky | | připojení: 2, Počet pólů: 1, Šířka: 9 mm |
| GTIN (EAN) | 4008190026080 | |
| Množství | 20 ST | |