

SM-DT 27/27 MC NE BL

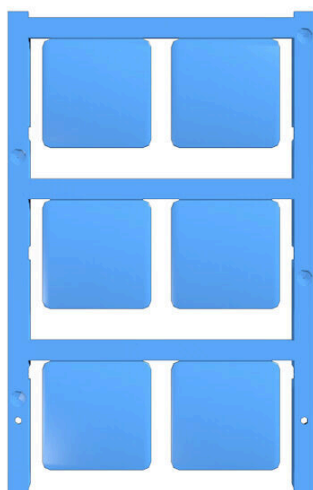
Weidmüller Interface GmbH & Co. KG

Klingenbergstraße 26

D-32758 Detmold

Germany

www.weidmueller.com



Zákazníky z potravinářského průmyslu podporujeme řešeními detekovatelného značení k zajištění vysokých standardů vyžadovaných v konceptu HACCP. Díky kovové vložce mohou naše detekovatelné karty MultiCard být spolehlivě rozpoznány pomocí detektorů kovu a rentgenovými detektory. To minimalizuje riziko kontaminace během výrobního procesu. Maximální bezpečnost je zajištěna díky důležitým vlastnostem produktu, jako je odolnost proti korozi a vyšší odolnost proti UV záření ve vnitřním prostředí a odolnost proti vysokým teplotám. Tyto vlastnosti jsou pravidelně testovány a potvrzeny v naší vlastní akreditované laboratoři. Není vhodné pro přímý kontakt s potravinami.

- Detekovatelné pomocí kovových a rentgenových detektorů
- Vizuálně rozpoznatelné díky modré barvě
- Kovová vložka odolná proti korozi
- Jasné a odolné zobrazení tisku
- K dispozici v různých verzích pro širokou škálu požadavků na označení

Všeobecné objednací údaje

Verze	SwitchMark, Značky na přístroje, 27 x 27 mm, Modrá
Číslo objednávky	2737780000
Typ	SM-DT 27/27 MC NE BL
GTIN (EAN)	4064675211785
Množství	60 items

Technické údaje

Osvědčení

ROHS	Shoda
------	-------

Rozměry a hmotnosti

Hloubka	1 mm	Hloubka (v palcích)	0.0394 inch
Výška	27 mm	Výška (v palcích)	1.063 inch
Šířka	27 mm	Šířka (v palcích)	1.063 inch
Čistá hmotnost	1.46 g		

Teploty

Rozsah provozní teploty	-40...100 °C
-------------------------	--------------

Shoda produktu s prostředím

Stav souladu se směrnicí RoHS	V souladu bez výjimky
REACH SVHC	Ne SVHC nad 0,1 wt%
Uhlíková stopa výrobku	Kolébka k bráně 0.013 kg CO2 eq.

Obecné údaje

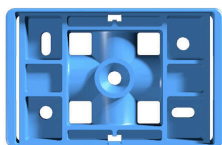
Verze	Ize zapojit
Šířka	27 mm
Klasifikace hořlavosti UL 94	HB
Rozsah provozní teploty, max.	100 °C
Rozsah provozní teploty, min.	-40 °C
Barevný	Modrá
Halogen	Ne
Základní materiál	Polyamid 66
Tištěné znaky	prázdné
Počet značek v balení	Forma napájení MultiCard
Zjistitelný v souladu s Rondotest	4.7 mm Al
Doporučená odvětví	Potravinářský průmysl
kompatibilní tiskárna	PRINTJET CONNECT , MCP BASIC 2 , MCP PLUS 2
Počet značek na kombinaci	1 MultiCard = Device markers
Rozsah provozní teploty	-40...100 °C

Značky na přístroje

Halogen	Ne
---------	----

Klasifikace

ETIM 8.0	EC001288	ETIM 9.0	EC001288
ETIM 10.0	EC001288	ECLASS 14.0	27-28-11-04
ECLASS 15.0	27-28-11-04		

Příslušenství**Příslušenství**

Zákazníky z potravinářského průmyslu podporujeme řešeními detekovatelného značení k zajištění vysokých standardů vyžadovaných v konceptu HACCP. Díky kovové vložce mohou naše detekovatelné karty MultiCard být spolehlivě rozpoznány pomocí detektorů kovu a rentgenovými detektory. To minimalizuje riziko kontaminace během výrobního procesu. Maximální bezpečnost je zajištěna díky důležitým vlastnostem produktu, jako je odolnost proti korozi a vyšší odolnost proti UV záření ve vnitřním prostředí a odolnost proti vysokým teplotám. Tyto vlastnosti jsou pravidelně testovány a potvrzeny v naší vlastní akreditované laboratoři. Není vhodné pro přímý kontakt s potravinami.

- Detekovatelné pomocí kovových a rentgenových detektorů
- Vizuálně rozpoznatelné díky modré barvě
- Kovová vložka odolná proti korozi
- Jasné a odolné zobrazení tisku
- K dispozici v různých verzích pro širokou škálu požadavků na označení

Všeobecné objednávací údaje

Typ	SM-DT-H 27/27 BL	Verze
Číslo	2737800000	SwitchMark, Příslušenství, 59 x 27 mm, Modrá
objednávky		
GTIN (EAN)	4064675210238	
Množství	10 ST	