

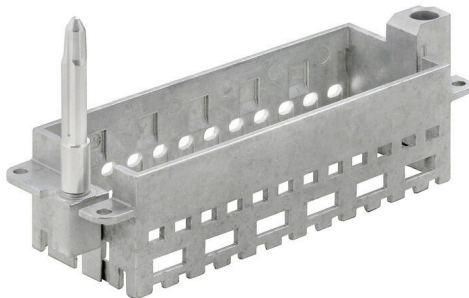
HDC MFGL 24B FA**Weidmüller Interface GmbH & Co. KG**

Klingenbergstraße 26

D-32758 Detmold

Germany

www.weidmueller.com

Obrázek výrobku**Jednoduché**

Inovativní posuvný rám má dvě definované pozice s aretací pro otevírání a zavírání. Umožňuje to snadnou montáž modulu bez potřeby nářadí.

Všeobecné objednací údaje

Verze	Rám
Číslo objednávky	2737040000
Typ	HDC MFGL 24B FA
GTIN (EAN)	4050118823097
Množství	1 items

Technické údaje

Osvědčení

ROHS Shoda

Rozměry a hmotnosti

Hloubka	37.35 mm	Hloubka (v palcích)	1.4705 inch
Šířka	111 mm	Šířka (v palcích)	4.3701 inch
Čistá hmotnost	91.7 g		

Shoda produktu s prostředím

Stav souladu se směrnicí RoHS	V souladu s výjimkou
Výjimka ze směrnice RoHS (je-li použitelné/známo)	6c
REACH SVHC	Lead 7439-92-1
SCIP	425d5315-3039-4ee5-aab3-6b6a65cc297f

Obecné údaje

Instalační velikost	8	Cykly zapojování	≥ 500
Základní materiál	Tlakově litý zinek	Řada	ModuPlug
Verze vodičího čepu	dlouhý	Počet slotů	6

PE připojení, údaje

Utahovací moment, max., zemní připojení	1.3 Nm	Utahovací moment, min., zemní připojení	1.2 Nm
---	--------	---	--------

Důležitá poznámka

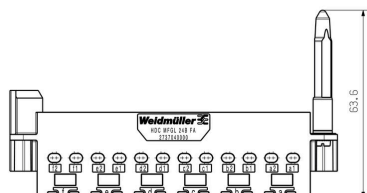
Informace o produktu Připojení PE již není pro verzi s vodičím kolíkem k dispozici.

Klasifikace

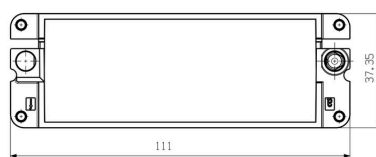
ETIM 8.0	EC002312	ETIM 9.0	EC002312
ETIM 10.0	EC002312	ECLASS 14.0	27-44-02-92
ECLASS 15.0	27-44-02-92		

Nákresy

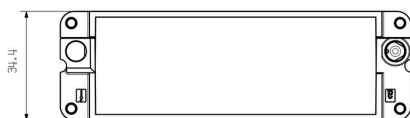
Výkres



Výkres



Výkres



Montážní výřez

