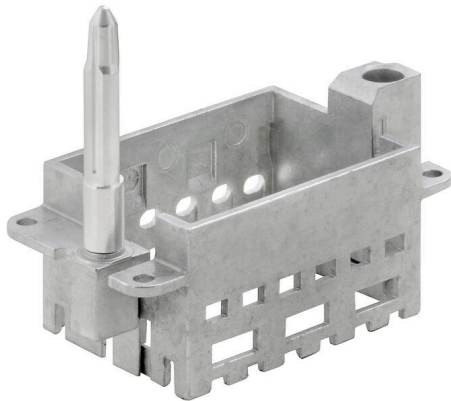


**HDC MFGL 10B AC****Weidmüller Interface GmbH & Co. KG**

Klingenbergstraße 26

D-32758 Detmold

Germany

[www.weidmueller.com](http://www.weidmueller.com)**Všeobecné objednací údaje**

Verze	Frame
Číslo objednávky	<a href="#">2736990000</a>
Typ	HDC MFGL 10B AC
GTIN (EAN)	4050118823042
Množství	1 items

## Technické údaje

## Osvědčení

ROHS	Shoda
------	-------

## Rozměry a hmotnosti

Hloubka	37.35 mm	Hloubka (v palcích)	1.4705 inch
Šířka	64 mm	Šířka (v palcích)	2.5197 inch
Čistá hmotnost	67.54 g		

## Shoda produktu s prostředím

Stav souladu se směrnicí RoHS	V souladu s výjimkou
Výjimka ze směrnice RoHS (je-li použitelné/známo)	6c
REACH SVHC	Lead 7439-92-1
SCIP	425d5315-3039-4ee5-aab3-6b6a65cc297f

## Obecné údaje

Instalační velikost	4	Cykly zapojování	≥ 500
Základní materiál	Tlakově litý zinek	Řada	ModuPlug
Verze vodičího čepu	dlouhý	Počet slotů	3

## Důležitá poznámka

Informace o produktu	Připojení PE již není pro verzi s vodičím kolíkem k dispozici.
----------------------	--

## Klasifikace

ETIM 8.0	EC002312	ETIM 9.0	EC002312
ETIM 10.0	EC002312	ECLASS 14.0	27-44-02-92
ECLASS 15.0	27-44-02-92		

HDC MFGL 10B AC

Weidmüller Interface GmbH & Co. KG  
Klingenbergstraße 26  
D-32758 Detmold  
Germany

Nákresy

[www.weidmueller.com](http://www.weidmueller.com)

