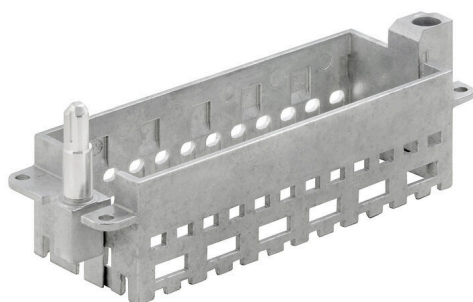


HDC MFGS 24B AF**Weidmüller Interface GmbH & Co. KG**

Klingenbergstraße 26

D-32758 Detmold

Germany

www.weidmueller.com**Jednoduché**

Inovativní posuvný rám má dvě definované pozice s aretací pro otevírání a zavírání. Umožňuje to snadnou montáž modulu bez potřeby nářadí.

Všeobecné objednací údaje

| | |
|------------------|----------------------------|
| Verze | Frame |
| Číslo objednávky | 2736950000 |
| Typ | HDC MFGS 24B AF |
| GTIN (EAN) | 4050118823011 |
| Množství | 1 items |

HDC MFGS 24B AF

Weidmüller Interface GmbH & Co. KG
Klingenbergstraße 26
D-32758 Detmold
Germany

www.weidmueller.com

Technické údaje

Osvědčení

| | |
|------|-------|
| ROHS | Shoda |
|------|-------|

Rozměry a hmotnosti

| | | | |
|----------------|----------|---------------------|-------------|
| Hloubka | 37.35 mm | Hloubka (v palcích) | 1.4705 inch |
| Šířka | 111 mm | Šířka (v palcích) | 4.3701 inch |
| Čistá hmotnost | 91.7 g | | |

Shoda produktu s prostředím

| | |
|---|--------------------------------------|
| Stav souladu se směrnicí RoHS | V souladu s výjimkou |
| Výjimka ze směrnice RoHS (je-li použitelné/známo) | 6c |
| REACH SVHC | Lead 7439-92-1 |
| SCIP | 425d5315-3039-4ee5-aab3-6b6a65cc297f |

Obecné údaje

| | | | |
|---------------------|--------------------|------------------|----------|
| Instalační velikost | 8 | Cykly zapojování | ≥ 500 |
| Základní materiál | Tlakově litý zinek | Řada | ModuPlug |
| Verze vodicího čepu | krátký | Počet slotů | 6 |

Důležitá poznámka

| | |
|----------------------|--|
| Informace o produktu | Připojení PE již není pro verzi s vodicím kolíkem k dispozici. |
|----------------------|--|

Klasifikace

| | | | |
|-------------|-------------|-------------|-------------|
| ETIM 8.0 | EC002312 | ETIM 9.0 | EC002312 |
| ETIM 10.0 | EC002312 | ECLASS 14.0 | 27-44-02-92 |
| ECLASS 15.0 | 27-44-02-92 | | |

HDC MFGS 24B AF

Weidmüller Interface GmbH & Co. KG
Klingenbergstraße 26
D-32758 Detmold
Germany

Nákresy

www.weidmueller.com

