



### Všeobecné objednací údaje

Číslo objednávky	2731010000
Typ	<a href="#">IE-BS-M12X-S-C</a>
GTIN (EAN)	4050118809282
Množství	1 items

## Technické údaje

## Osvědčení

ROHS	Shoda
------	-------

## Rozměry a hmotnosti

Tloušťka stěny, max.	4.5 mm	Čistá hmotnost	1.7 g
----------------------	--------	----------------	-------

## Teploty

Skladovací teplota	Provozní teplota	-40 °C...85 °C
Teplota instalace		

## Shoda produktu s prostředím

Stav souladu se směrnicí RoHS	V souladu s výjimkou
Výjimka ze směrnice RoHS (je-li použitelné/známo)	6c
REACH SVHC	Lead 7439-92-1
SCIP	9229992a-00b9-4096-8962-200a7f33e289

## Technické údaje – upravitelné zásuvné konektory

Počet pólů	8	Kódování	X-kódování
Povrch kontaktu	Au (zlato)	Hlavní materiál krytu	Mosaz, Slitina mědi, cínu a zinku
Odpor izolace	≥ 100 MΩ	Kategorie	Cat.6A / Class EA (ISO/IEC 11801 2010)
Materiál kontaktu	CuSn	Jmenovité napětí	50 V
Stupeň krytí	IP67 zapojené	Cykly zapojování	≥ 100

## Obecné informace

Počet pólů	8	Připojení 1	M12
Připojení 2	M12	Popis výrobku	Spojka
Složení	M12 konektor samice – M12 konektor samice	Propojení	8jádrový
Klasifikace hořlavosti UL 94	UL 94, V-0	Hlavní materiál krytu	Mosaz, Slitina mědi, cínu a zinku
Kategorie	Cat.6A / Class EA (ISO/IEC 11801 2010)	Připojovací závit	M12 / M12
Materiál kontaktu	CuSn	Povrch kontaktu	Au (zlato)
Materiály držáku kontaktu	PA UL 94 V0	Materiál stínění	Zinkový tlakový odlitek, pocínovaný
Stínění	ano	Stupeň krytí	IP67 zapojené
Cykly zapojování	≥ 100		

## Elektrické vlastnosti

Odpor kontaktu	≤ 5 mΩ
Dielektrická pevnost, kontakt / stínění	≥ 500 V DC
Dielektrická pevnost, kontakt / kontakt	≥ 500 V DC
Odpor izolace	≥ 100 MΩ
Jmenovité napětí	50 V
Proudová zatížitelnost	Proudová zatížitelnost 0.5 A Teplota 40 °C
PoE / PoE+	odpovídá IEEE 802.3at
Rozsah provozního napětí	50 V AC, 60 V DC

## Technické údaje

### Standardy

Standardní konektor	IEC 61076-2-109	UL norma pro komunikační příslušenství UL 1863
Třídy krytí IP	IEC 60529	

### Všeobecné technické specifikace

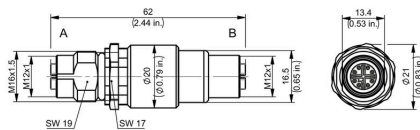
Počet pólů	8	Kódování	X-kódování
Připojovací závit	M12 / M12	Povrch kontaktu	Au (zlato)
Klasifikace hořlavosti UL 94	UL 94, V-0	Hlavní materiál krytu	Mosaz, Slitina mědi, cínu a zinku
Odpor izolace	≥ 100 MΩ	Materiál kontaktu	CuSn
Jmenovité napětí	50 V	Stupeň krytí	IP67 zapojené
Cykly zapojování	≥ 100		

### Klasifikace

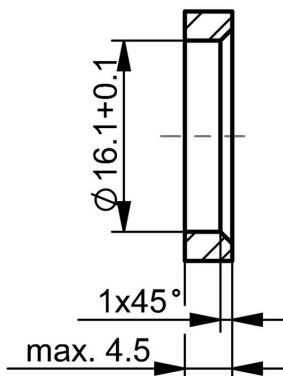
ETIM 8.0	EC000313	ETIM 9.0	EC000313
ETIM 10.0	EC000313	ECLASS 14.0	27-44-03-20
ECLASS 15.0	27-44-03-20		

Nákresy

Dimensional drawing

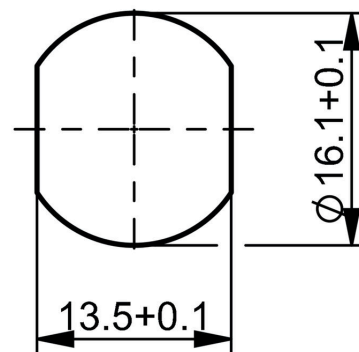


Výřez instalace



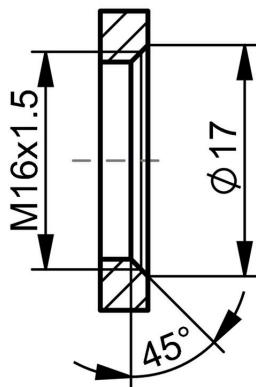
A průchozí otvor bez ochrany proti zkroucení

Výřez instalace



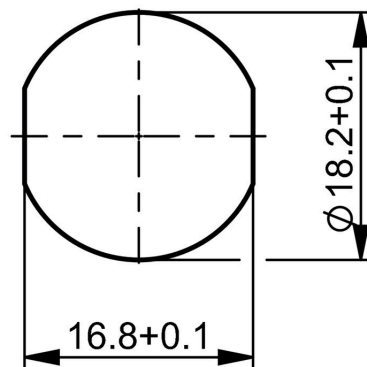
A průchozí otvor s ochranou proti zkroucení

Výřez instalace



A otvor se závitem

Výřez instalace



B průchozí otvor s ochranou proti zkroucení

## Příslušenství

### Screwty® nástroj na kabelové průchodky



Ideální nástroj pro jakoukoliv práci

Screwty® je ideální, všestranný nástroj pro utahování všech běžných kabelů snímačů a akčních členů. I těžko přístupné kulaté konektory jsou se Screwty® nadosah. Jednoduchý otáčivý moment utáhne a povolí konektory bez potřeby nadměrné síly. Screwty® je jedinečné a celkové řešení, protože je lze použít s většinou kabelů a konektorů od jiných prodejců (přes 90 %). Screwty® se skládá z rukojeti a tradičního 1/4" adaptéru. Lze je tedy použít pro všechny velikosti: pro kulaté konektory M12 a M8, pro varianty M12F a M8F a pro přizpůsobitelné konektory samce a samice.

#### Všeobecné objednací údaje

Typ	SCREWTY SET	Verze
Číslo	<a href="#">191000000</a>	Nástroj pro kabelové vývodky pro vedení a konektory M8, M12
objednávky		
GTIN (EAN)	4032248436842	
Množství	1 ST	

### Screwty® nástroj na kabelové průchodky s funkcí utahovacího momentu



Ideální nástroj pro jakoukoliv práci

Screwty® je ideální, všestranný nástroj pro utahování všech běžných kabelů snímačů a akčních členů. I těžko přístupné kulaté konektory jsou se Screwty® nadosah. Jednoduchý otáčivý moment utáhne a povolí konektory bez potřeby nadměrné síly. Screwty® je jedinečné a celkové řešení, protože je lze použít s většinou kabelů a konektorů od jiných prodejců (přes 90 %). Screwty® se skládá z rukojeti a tradičního 1/4" adaptéru. Lze je tedy použít pro všechny velikosti: pro kulaté konektory M12 a M8, pro varianty M12F a M8F a pro přizpůsobitelné konektory samce a samice.

#### Všeobecné objednací údaje

Typ	SCREWTY SET -DM	Verze
Číslo	<a href="#">192000000</a>	Nástroj pro kabelové vývodky pro vedení a konektory M8, M12
objednávky		
GTIN (EAN)	4032248436859	
Množství	1 ST	

## Příslušenství

### Screwty® nástroj na kabelové průchodky



Ideální nástroj pro jakoukoliv práci

Screwty® je ideální, všestranný nástroj pro utahování všech běžných kabelů snímačů a akčních členů. I těžko přístupné kulaté konektory jsou se Screwty® nadosah. Jednoduchý otáčivý moment utáhne a povolí konektory bez potřeby nadměrné síly. Screwty® je jedinečné a celkové řešení, protože je lze použít s většinou kabelů a konektorů od jiných prodejců (přes 90 %). Screwty® se skládá z rukojeti a tradičního 1/4" adaptéru. Lze je tedy použít pro všechny velikosti: pro kulaté konektory M12 a M8, pro varianty M12F a M8F a pro přizpůsobitelné konektory samce a samice.

#### Všeobecné objednací údaje

Typ	SCREWTY- M12 F	Verze
Číslo	<a href="#">1900020000</a>	Nástroj na kabelovou vývodku na konektory M12
objednávky		
GTIN (EAN)	4032248375851	
Množství	1 ST	

### Screwty® nástroj na kabelové průchodky s funkcí utahovacího momentu



Ideální nástroj pro jakoukoliv práci

Screwty® je ideální, všestranný nástroj pro utahování všech běžných kabelů snímačů a akčních členů. I těžko přístupné kulaté konektory jsou se Screwty® nadosah. Jednoduchý otáčivý moment utáhne a povolí konektory bez potřeby nadměrné síly. Screwty® je jedinečné a celkové řešení, protože je lze použít s většinou kabelů a konektorů od jiných prodejců (přes 90 %). Screwty® se skládá z rukojeti a tradičního 1/4" adaptéru. Lze je tedy použít pro všechny velikosti: pro kulaté konektory M12 a M8, pro varianty M12F a M8F a pro přizpůsobitelné konektory samce a samice.

#### Všeobecné objednací údaje

Typ	SCREWTY-M12 F-DM	Verze
Číslo	<a href="#">1900021000</a>	Nástroj na kabelovou vývodku na konektory M12
objednávky		
GTIN (EAN)	4032248436828	
Množství	1 ST	