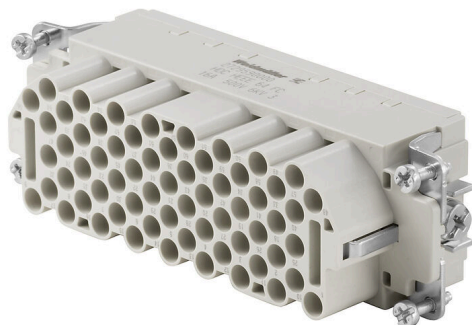


## HDC HEEE 64 FC



### Všeobecné objednací údaje

Verze	HDC vložka, Zásuvka, 500 V, 16 A, Počet pólů: 64, Nalisované připojení, Instalační velikost: 8
Číslo objednávky	<a href="#">2729590000</a>
Typ	HDC HEEE 64 FC
GTIN (EAN)	4064675010456
Množství	1 items

## Technické údaje

### Osvědčení

Schválení



ROHS	Shoda
UL File Number Search	<a href="#">Web UL</a>
Č. osvědčení (cURus)	E92202

### Rozměry a hmotnosti

Čistá hmotnost	83.6 g
----------------	--------

### Teploty

Mezní teplota	-40 °C ... 125 °C
---------------	-------------------

### Shoda produktu s prostředím

Stav souladu se směrnicí RoHS	V souladu bez výjimky
REACH SVHC	Potassium perfluorobutane sulfonate 29420-49-3
SCIP	1609748e-c278-4c9b-b3d1-e6215d2988cd

### Všeobecné údaje

Počet pólů	64		
Zapojovací cykly, stříbrné	≥ 500		
Zapojovací cykly, zlaté	≥ 500		
Typ připojení	Nalisované připojení		
Instalační velikost	8		
Klasifikace hořlavosti UL 94	V-0		
Barevný	Béžová		
Odpor izolace	1010 Ω		
Izolační materiál	PC		
Skupina izolačního materiálu	IIIa		
Typ	Zásuvka		
Závažnost znečištění	3		
Základní materiál	Slitina mědi		
Řada	HEEE		
Jmenovité napětí (DIN EN 61984)	500 V		
Jmenovité napětí: podle UL/CSA	600 V AC/DC		
Jmenovité rázové napětí (DIN EN 61984)	6 kV		
Jmenovitý proud (DIN EN 61984)	16 A		
Jmenovitý proud (UR)	Průřez připojení vodičů AWG	AWG 12	
	Jmenovitý proud	18 A	
	Průřez připojení vodičů AWG	AWG 14	
	Jmenovitý proud	12 A	
	Průřez připojení vodičů AWG	AWG 16	
	Jmenovitý proud	9 A	
	Průřez připojení vodičů AWG	AWG 18	
	Jmenovitý proud	7 A	
	Průřez připojení vodičů AWG	AWG 20	
	Jmenovitý proud	6 A	
	Jmenovitý proud (cUR)	Průřez připojení vodičů AWG	AWG 12
		Jmenovitý proud	11 A

### Technické údaje

Průřez připojení vodičů AWG	AWG 14
Jmenovitý proud	8.5 A
Průřez připojení vodičů AWG	AWG 16
Jmenovitý proud	6.5 A
Průřez připojení vodičů AWG	AWG 18
Jmenovitý proud	5.9 A
Průřez připojení vodičů AWG	AWG 20
Jmenovitý proud	4.3 A
Neobsahuje halogeny	true
Nízká kouřivost podle DIN EN 45545-2	Ano
BG	8
Počet signálních kontaktů	0
Počet silových kontaktů	64

### Připojení datové, uzemnění

Typ připojení PE	Šroubové připojení	Délka odizolování - ochranné zemnicí připojení	10 mm
------------------	--------------------	--	-------

### Verze

Průřez propojení AWG, max.	AWG 12	Délka odizolování, jmenovité připojení	7.5 mm
Typ připojení	Nalisované připojení	Instalační velikost	8
Průřez propojení AWG, min.	AWG 20	Průřez vodiče, pevný, max.	4 mm <sup>2</sup>
Průřez vodiče, pevný, min.	0.5 mm <sup>2</sup>	Průřez připojení vodičů, jemně stáčené, max.	4 mm <sup>2</sup>
Průřez připojení vodičů, jemně stáčené, min.	0.5 mm <sup>2</sup>	Průřez vodiče, max.	4 mm <sup>2</sup>
Průřez vodiče, min.	0.5 mm <sup>2</sup>	Základní materiál	Slitina mědi
BG	8		

### Klasifikace

ETIM 8.0	EC000438	ETIM 9.0	EC000438
ETIM 10.0	EC000438	ECLASS 14.0	27-44-02-05
ECLASS 15.0	27-44-02-05		

## Příslušenství

### Krimpovací kontakty HE



Krimpované spoje poskytují elektrické a mechanické spojení mezi vodičem a kontaktem, které je bezpečné a spolehlivé. Optimální krimpované připojení je plynotěsné a odolné proti korozi.

### Všeobecné objednací údaje

Typ	HDC-C-HE-BM0.5AG	Verze
Číslo	<a href="#">1201100000</a>	Zátěžové konektory, Nalisovaný kontakt, HE, HEE, HQ, MixMate,
objednávky		Zásuvka, Průřez vodiče, max.: 0.5, soustružené, Slitina mědi
GTIN (EAN)	4008190142698	
Množství	100 ST	
Typ	HDC-C-HE-BM0.75-1.00AG	Verze
Číslo	<a href="#">1201200000</a>	Zátěžové konektory, Nalisovaný kontakt, HE, HEE, HQ, MixMate,
objednávky		Zásuvka, Průřez vodiče, max.: 1, soustružené, Slitina mědi
GTIN (EAN)	4008190044480	
Množství	100 ST	
Typ	HDC-C-HE-BM1.5AG	Verze
Číslo	<a href="#">1201300000</a>	Zátěžové konektory, Nalisovaný kontakt, HE, HEE, HQ, MixMate,
objednávky		Zásuvka, Průřez vodiče, max.: 1.5, soustružené, Slitina mědi
GTIN (EAN)	4008190100346	
Množství	100 ST	
Typ	HDC-C-HE-BM2.5AG	Verze
Číslo	<a href="#">1201400000</a>	Zátěžové konektory, Nalisovaný kontakt, HE, HEE, HQ, MixMate,
objednávky		Zásuvka, Průřez vodiče, max.: 2.5, soustružené, Slitina mědi
GTIN (EAN)	4008190047078	
Množství	100 ST	
Typ	HDC-C-HE-BM4.0AG	Verze
Číslo	<a href="#">1201500000</a>	Zátěžové konektory, Nalisovaný kontakt, HE, HEE, HQ, MixMate,
objednávky		Zásuvka, Průřez vodiče, max.: 4, soustružené, Slitina mědi
GTIN (EAN)	4008190148096	
Množství	100 ST	
Typ	HDC-C-HE-BM0.5AU	Verze
Číslo	<a href="#">1651470000</a>	Zátěžové konektory, Nalisovaný kontakt, HE, HEE, HQ, MixMate,
objednávky		Zásuvka, Průřez vodiče, max.: 0.5, soustružené, Slitina mědi
GTIN (EAN)	4008190400149	
Množství	100 ST	
Typ	HDC-C-HE-BM0.75-1.00AU	Verze
Číslo	<a href="#">1651480000</a>	Zátěžové konektory, Nalisovaný kontakt, HE, HEE, HQ, MixMate,
objednávky		Zásuvka, Průřez vodiče, max.: 1, soustružené, Slitina mědi
GTIN (EAN)	4008190400156	
Množství	100 ST	
Typ	HDC-C-HE-BM1.5AU	Verze
Číslo	<a href="#">1651490000</a>	Zátěžové konektory, Nalisovaný kontakt, HE, HEE, HQ, MixMate,
objednávky		Zásuvka, Průřez vodiče, max.: 1.5, soustružené, Slitina mědi
GTIN (EAN)	4008190400163	
Množství	100 ST	

## HDC HEEE 64 FC

**Weidmüller Interface GmbH & Co. KG**  
Klingenbergstraße 26  
D-32758 Detmold  
Germany

www.weidmueller.com

## Příslušenství

Typ	HDC-C-HE-BM2.5AU	Verze
Číslo	<a href="#">1651500000</a>	Zátěžové konektory, Nalisovaný kontakt, HE, HEE, HQ, MixMate,
objednávky		Zásuvka, Průřez vodiče, max.: 2.5, soustružené, Slitina mědi
GTIN (EAN)	4008190400170	
Množství	100 ST	
Typ	HDC-C-HE-BM4.0AU	Verze
Číslo	<a href="#">1651510000</a>	Zátěžové konektory, Nalisovaný kontakt, HE, HEE, HQ, MixMate,
objednávky		Zásuvka, Průřez vodiče, max.: 4, soustružené, Slitina mědi
GTIN (EAN)	4008190400187	
Množství	100 ST	

## HE

K dispozici je různé příslušenství pro vložky. To zahrnuje kódovací prvky pro vložky.



## Všeobecné objednávací údaje

Typ	HDC HE CP	Verze
Číslo	<a href="#">1003240000</a>	Zátěžové konektory, Příslušenství, Systém kódování
objednávky		
GTIN (EAN)	4032248698233	
Množství	100 ST	

## DSTV

K dispozici je různé příslušenství pro vložky. To zahrnuje kódovací prvky pro vložky.



## Všeobecné objednávací údaje

Typ	DSTV COST4	Verze
Číslo	<a href="#">1471300000</a>	Zátěžové konektory, Příslušenství, Systém kódování
objednávky		
GTIN (EAN)	4008190017354	
Množství	100 ST	
Typ	DSTV COBU5	Verze
Číslo	<a href="#">1471500000</a>	Zátěžové konektory, Příslušenství, Kódovací prvek
objednávky		
GTIN (EAN)	4008190178543	
Množství	100 ST	

## HDC HEEE 64 FC

**Weidmüller Interface GmbH & Co. KG**  
 Klingenbergstraße 26  
 D-32758 Detmold  
 Germany

www.weidmueller.com

## Příslušenství

### Crimping tools



Krimpovací kleště pro točené kontakty

- Ráčna zaručuje přesné krimpování
- Možnost uvolnění v případě chybné manipulace
- Se zarážkou pro přesné polohování kontaktů.

### Všeobecné objednací údaje

Typ	CTX CM 1.6/2.5	Verze
Číslo	<a href="#">9018490000</a>	Nástroj k nalisování koncovek, Nástroj k nalisování kontaktů,
objednávky		0.14mm <sup>2</sup> , 4mm <sup>2</sup> , W krimpování
GTIN (EAN)	4008190884598	
Množství	1 ST	
Typ	CTIN CM 1.6/2.5	Verze
Číslo	<a href="#">9205430000</a>	Nástroj k nalisování koncovek, Nástroj k nalisování kontaktů,
objednávky		0.14mm <sup>2</sup> , 6mm <sup>2</sup> , 4-drážkové krimpování
GTIN (EAN)	4032248733446	
Množství	1 ST	

### Nástroje na vyjmutí kontaktu



Weidmüller nabízí celou řadu krimpovacího nářadí, nástrojů na rozepínání kontaktů a optických nástrojů.

### Všeobecné objednací údaje

Typ	REMOVAL TOOL HE	Verze
Číslo	<a href="#">1866750000</a>	Nářadí, Nástroj na vyjmutí kontaktu
objednávky		
GTIN (EAN)	4032248437078	
Množství	1 ST	

## Příslušenství

### Plochý šroubovák



VDE izolovaný plochý šroubovák, SDI DIN 7437, ISO 2380/2, výstup podle DIN 5264, ISO 2380/1. Rukojeť SoftFinish

### Všeobecné objednací údaje

Typ	SDIS 0.6X3.5X100	Verze
Číslo	<a href="#">9008390000</a>	Šroubovák, Šroubovák
objednávky		
GTIN (EAN)	4032248056354	
Množství	1 ST	
Typ	SDS 0.6X3.5X100	Verze
Číslo	<a href="#">9008330000</a>	Šroubovák, Šroubovák
objednávky		
GTIN (EAN)	4032248056286	
Množství	1 ST	
Typ	SDIS 0.8X4.0X100	Verze
Číslo	<a href="#">9008400000</a>	Šroubovák, Šroubovák
objednávky		
GTIN (EAN)	4032248056361	
Množství	1 ST	
Typ	SDS 0.8X4.0X100	Verze
Číslo	<a href="#">9008340000</a>	Šroubovák, Šroubovák
objednávky		
GTIN (EAN)	4032248056293	
Množství	1 ST	

### Křížový šroubovák, Phillips



Křížový šroubovák pro šrouby Phillips, izolovaný dle VDE, SDIK PH DIN 7438, ISO 8764/2-PH, výstup podle normy ISO 8764-PH, rukojeť SoftFinish

### Všeobecné objednací údaje

Typ	SDIK PH1	Verze
Číslo	<a href="#">9008570000</a>	Šroubovák, Šroubovák
objednávky		
GTIN (EAN)	4032248056569	
Množství	1 ST	

## Příslušenství

Typ	SDK PH1	Verze	
Číslo objednávky	<a href="#">9008480000</a>	Šroubovák, Šroubovák	
GTIN (EAN)	4032248056477		
Množství	1 ST		

## Protikus

### Velikost 8



### Všeobecné objednací údaje

Typ	HDC HEEE 64 MC	Verze
Číslo objednávky	<a href="#">2729580000</a>	HDC vložka, Zástrčný, 500 V, 16 A, Počet pólů: 64, Nalisované připojení, Instalační velikost: 8
GTIN (EAN)	4064675010449	
Množství	1 ST	