

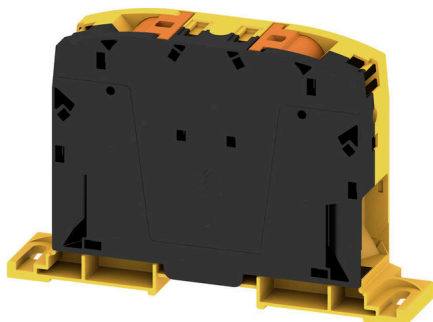
A2C 150/185 FE-DM**Weidmüller Interface GmbH & Co. KG**

Klingenbergstraße 26

D-32758 Detmold

Germany

www.weidmueller.com



Stále více komponent je nutné umísťovat v omezeném prostoru, ve spínačích a panelech. V rámci napájecího vstupu je kladen důraz na velké průřezy vodičů. Naše komplexní řada řešení připojení umožňuje také pohodlné propojení v náročných prostorových podmínkách. Díky kompaktnímu designu a kombinaci mnoha praktických výhod manipulace je přívod napájení rozváděčů efektivní a úsporný.

Všeobecné objednací údaje

Verze	Průchozí svorka, PUSH IN, 150 mm ² , 1000 V, 309 A, černá/žlutá
Číslo objednávky	2728790000
Typ	A2C 150/185 FE-DM
GTIN (EAN)	4050118801545
Množství	5 items

Technické údaje

Osvědčení

Schválení



ROHS	Shoda
UL File Number Search	Web UL
Č. osvědčení (cURus)	E60693

Rozměry a hmotnosti

Hloubka	98 mm	Hloubka (v palcích)	3.8583 inch
Výška	151 mm	Výška (v palcích)	5.9449 inch
Šířka	31 mm	Šířka (v palcích)	1.2205 inch
Čistá hmotnost	316.43 g		

Teploty

Skladovací teplota	-25 °C...55 °C	Okolní teplota	-60 °C...85 °C
Trvalá provozní teplota, min.	-60 °C	Trvalá provozní teplota, max.	130 °C

Shoda produktu s prostředím

Stav souladu se směrnicí RoHS	V souladu bez výjimky
REACH SVHC	Ne SVHC nad 0,1 wt%

Specifikace systému

Nutná koncová deska	Ne	Počet potenciálů	1
Počet úrovní	1	Počet svěrných bodů na úroveň	2
Úrovně propojené interně	Ne	Nosná lišta	Montážní deska
N-funkce	Ne	PE funkce	Ne
Funkce PEN	Ne		

Údaje hodnocení IECEx/ATEX

Č. osvědčení (ATEX)	TUEV16ATEX7909U	Č. osvědčení (IECEx)	IECExTUR16.0036U
Max. napětí (ATEX)	1100 V	Proud (ATEX)	272 A
Průřez vodiče max. (ATEX)	185 mm ²	Max. napětí (IECEx)	1100 V
Proud (IECEx)	272 A	Průřez vodiče max. (IECEx)	185 mm ²

Údaje materiálu

Základní materiál	Wemid	Barevný	černá/žlutá
Barva provozních prvků	Oranžová	Klasifikace hořlavosti UL 94	V-0

Další technická data

Otevřené strany	zařeno	Přichytka	Ne
Typ upevnění	Příšroubováno	Verze testovaná ve výbušném prostředí	Ne
Typ montáže	Přímá montáž		

Data hodnocení

Jmenovitý průřez	150 mm ²	Jmenovité napětí	1000 V
Jmenovité DC napětí	1500 V	Jmenovitý proud	309 A

A2C 150/185 FE-DM

Weidmüller Interface GmbH & Co. KG

Klingenbergstraße 26

D-32758 Detmold

Germany

www.weidmueller.com

Technické údaje

Proud při maximu vodičů	309 A	Standardy	IEC 60947-7-1
Vnitřní odpor podle IEC 60947-7-x	0.1 mΩ	Jmenovité impulzní výdržné napětí	8 kV
Ztráta výkonu v souladu s normou IEC 60947-7-x	9.89 W	Kategorie rázového napětí	III
Závažnost znečištění	3		

UL data hodnocení

Průřez vodiče propojení z výroby max. (cURus)	350 kcmil	Velikost napětí B (cURus)	600 V
Č. osvědčení (cURus)	E60693	Průřez vodiče propojení v terénu min. (cURus)	2 AWG
Průřez vodiče propojení z výroby min. (cURus)	2 AWG	Velikost proudu B (cURus)	310 A
Velikost napětí C (cURus)	600 V	Velikost proudu C (cURus)	310 A
Průřez vodiče propojení v terénu max. (cURus)	350 kcmil		

Vodiče k upevnění (další připojení)

Typ připojení, další připojení	PUSH IN
--------------------------------	---------

Vodiče k upevnění svorkou (jmenovité připojení)

Měřidlo podle IEC 60947-1	B13	Průřez propojení AWG, max.	kcmil 300
Směr připojení	na straně	Délka odizolování	40 mm
Typ připojení	PUSH IN	Počet připojení	2
Upínací rozsah, max.	185 mm ²	Upínací rozsah, min.	50 mm ²
Velikost nože	1,0 x 5,5 mm	Průřez propojení AWG, min.	AWG 1/0
Průřez připojení vodiče, jemně splétaný s koncovkami DIN 46228/4, max.	150 mm ²	Průřez připojení vodiče, jemně splétaný s koncovkami DIN 46228/4, min.	50 mm ²
Průřez připojení vodiče, jemně splétaný s koncovkami DIN 46228/1, max.	150 mm ²	Průřez připojení vodiče, jemně splétaný s koncovkami DIN 46228/1, min.	50 mm ²
Průřez připojení vodičů, jemně stáčené, max.	185 mm ²	Průřez připojení vodičů, jemně stáčené, min.	50 mm ²
Průřez připojení vodičů, splétané, max.	185 mm ²	Průřez připojení vodičů, splétané, min.	50 mm ²
Průřez připojení vodiče, pevné jádro, max.	150 mm ²	Průřez připojení vodiče, pevné jádro, min.	50 mm ²

Všeobecně

Průřez propojení AWG, max.	kcmil 300	Průřez propojení AWG, min.	AWG 1/0
Standardy	IEC 60947-7-1	Nosná lišta	Montážní deska

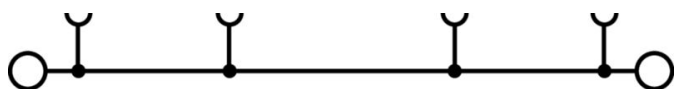
Důležitá poznámka

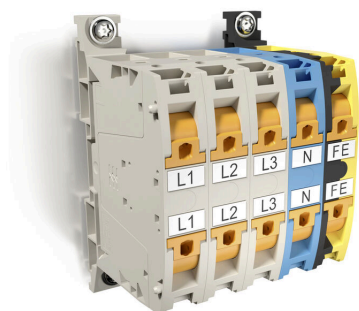
Informace o produktu Maximum připojitelných vodičů se snižuje o jednu velikost vodiče, je-li použit křížový konektor, který musí být namontovaný ve vstupu vodiče.

Klasifikace

ETIM 8.0	EC000897	ETIM 9.0	EC000897
ETIM 10.0	EC000897	ECLASS 14.0	27-25-01-01
ECLASS 15.0	27-25-01-01		

Nákresy





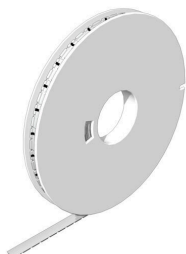
A2C 150/185 FE-DM

Weidmüller Interface GmbH & Co. KG
Klingenbergstraße 26
D-32758 Detmold
Germany

www.weidmueller.com

Příslušenství

WS 8/16



WS/ DEK

MultiMark značky používají inovativní kompozitní materiál sestávající ze dvou komponent. Tuhý okraj podkladu značky se bezpečně připne ke konektoru. Díky elastické povrchové úpravě se značka snadno připne. Tento speciálně ražený materiál lze natáhnout, čímž lze pokrýt různé rozestupy, které se obzvláště u dlouhých svorkovnic nasčítají. Další výhodou: na materiál povrchu se skvěle tiskne a tím zaručuje trvanlivé značení odolné proti opotřebení. Rozlišení tisku 300 dpi také umožňuje velmi snadno čitelný potisk.

Vaše výhody s MultiMark

- Kompatibilní s modulárními svorkovnicemi společnosti Weidmüller
- Pevně držící a odolný tisk
- Kontinuální pásy šetří s časem při instalaci
- Snadná instalace díky inovativnímu kompozitnímu materiálu
- Velké pole pro štítek pro optimální čitelnost
- Vysoká flexibilita díky nezávislosti na výrobci

Všeobecné objednací údaje

Typ	WS-A 8/16 MM WS	Verze
Číslo	2619910000	WS, Označení svorek, 8 x 16 mm, Weidmueller, Bílá
objednávky		
GTIN (EAN)	4050118626179	
Množství	200 ST	

pomocná připojení



Další připojení umožňuje samostatná odbočka napětí. Tu lze použít například pro nouzový zdroj napájení před hlavním vypínačem nebo pouze jako dodatečné připojení v aplikaci.

Všeobecné objednací údaje

Typ	AAC 50-185 2X10	Verze
Číslo	2663420000	Pomocné připojení (svorka), 10 mm ² , Počet připojení: 2
objednávky		
GTIN (EAN)	4064675027966	
Množství	5 ST	
Typ	AAC 50-185 2X10 BK-YL	Verze
Číslo	2663450000	Pomocné připojení (svorka), 10 mm ² , Počet připojení: 2
objednávky		
GTIN (EAN)	4064675027997	
Množství	5 ST	

A2C 150/185 FE-DM

Weidmüller Interface GmbH & Co. KG
Klingenbergstraße 26
D-32758 Detmold
Germany

www.weidmueller.com

Příslušenství

Typ	AAC 50-185 2X10 BL	Verze
Číslo	2663430000	Pomocné připojení (svorka), 10 mm ² , Počet připojení: 2
objednávky		
GTIN (EAN)	4064675027973	
Množství	5 ST	
Typ	AAC 50-185 2X10 GN-YL	Verze
Číslo	2663440000	Pomocné připojení (svorka), 10 mm ² , Počet připojení: 2
objednávky		
GTIN (EAN)	4064675027980	
Množství	5 ST	

Plochý šroubovák



Plochý šroubovák s kulatou hlaví SD DIN 5265, ISO 2380/2, výstup podle DIN 5264, ISO 2380/1. hrot ChromTop, rukojeť SoftFinish

Všeobecné objednací údaje

Typ	SDS 1.0X5.5X150	Verze
Číslo	2749380000	Šroubovák, Šířka čepele (B): 5.5 mm, Délka čepele: 150 mm, Tloušťka čepele (A): 1 mm
objednávky		
GTIN (EAN)	4050118895605	
Množství	1 ST	
Typ	SDS 1.0X5.5X150	Verze
Číslo	9008350000	Šroubovák, Šroubovák
objednávky		
GTIN (EAN)	4032248056316	
Množství	1 ST	

Testovací adapter a testovací zásuvky



Testovací adaptéry a testovací zástrčky se používají pro elektrické připojení mezi svorkovnicemi a testovacím zařízením. Tímto způsobem lze elektrický kontakt vytvořit v propojeném stavu a měření lze provést snadno.

Všeobecné objednací údaje

Typ	FZS 2/4 RT/80 SAKT4	Verze
Číslo	1276300000	Konektor samec (svorka), Zásuvné připojení Plug-in, 2 mm ² , Počet připojení: 2, Počet pólů: 1, Šířka: 9 mm
objednávky		
GTIN (EAN)	4008190026080	
Množství	20 ST	