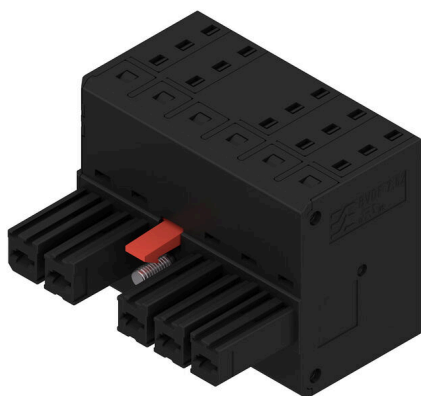


BVDF 7.62HP/05/180MSF4 SN BK BX

Weidmüller Interface GmbH & Co. KG
 Klingenbergstraße 26
 D-32758 Detmold
 Germany

www.weidmueller.com

Obrázek výrobku



Sběrnicevý konektor se dvěma připojeními na pól a časově úsporným systémem připojení PUSH IN 6 mm².

- Extrémně krátká propojka umožňuje bezpečné smyčkování na sběrnici.
- Připojení PUSH IN. Pevné vodiče a lankové vodiče s koncovkami stačí pouze zasunout a jsou připraveny k použití.
- Samozajišťovací středová příruba snižuje požadavky na prostor o jednu šířku rozteče ve srovnání s běžnými řešeními.

Všeobecné objednací údaje

| | |
|------------------|---|
| Verze | Zásuvný konektor PCB plug in, zdířka, 7.62 mm, Počet pólů: 5, 180°, Připojení PUSH IN s akčním členem, Připojení s kotevní svorkou, Upínací rozsah, max. : 10 mm ² , Box |
| Číslo objednávky | 2720590000 |
| Typ | BVDF 7.62HP/05/180MSF4 SN BK BX |
| GTIN (EAN) | 4050118816020 |
| Množství | 18 items |
| Údaje výrobku | IEC: 600 V / 46 A / 0.5 - 10 mm ² UL: 600 V / 35 A / AWG 24 - AWG 8 |
| Balení | Box |

BVDF 7.62HP/05/180MSF4 SN BK BX

Weidmüller Interface GmbH & Co. KG
Klingenbergstraße 26
D-32758 Detmold
Germany

www.weidmueller.com

Technické údaje

Osvědčení

Schválení



| | |
|-----------------------|------------------------|
| ROHS | Shoda |
| UL File Number Search | Web UL |
| Č. osvědčení (cURus) | E60693 |

Rozměry a hmotnosti

| | | | |
|----------------|----------|---------------------|-------------|
| Hloubka | 47.7 mm | Hloubka (v palcích) | 1.8779 inch |
| Výška | 35.05 mm | Výška (v palcích) | 1.3799 inch |
| Šířka | 46.72 mm | Šířka (v palcích) | 1.8394 inch |
| Čistá hmotnost | 56.44 g | | |

Shoda produktu s prostředím

| | |
|-------------------------------|-----------------------|
| Stav souladu se směrnicí RoHS | V souladu bez výjimky |
| REACH SVHC | Ne SVHC nad 0,1 wt% |

Systémové parametry

| | |
|--|--|
| Skupina produktů | OMNIMATE Power - řada BV/SV 7,62HP |
| Typ připojení | Připojení v provozu |
| Metoda připojení vodiče | Připojení PUSH IN s akčním členem, Připojení s kotevní svorkou |
| Rozteč v mm (P) | 7.62 mm |
| Rozteč v palcích (P) | 0.300 " |
| Směr výstupu vodiče | 180° |
| Počet pólů | 5 |
| L1 v mm | 30.48 mm |
| L1 v palcích | 1.200 " |
| Počet řad | 2 |
| Množství řady kolíků | 1 |
| Ochrana bezpečná proti dotyku dle normy DIN VDE 57 106 | Bezpečné před dotykem prstů |
| Ochrana bezpečná proti dotyku dle normy DIN VDE 0470 | IP 20 |
| Stupeň krytí | IP20 |
| Objemový odpor | 4,50 mΩ |
| Může být kódováno | Ano |
| Délka odizolování | 12 mm |
| Tolerance délky slupování | min. -1 mm max. 1 mm |
| Utahovací moment šroubové příruby, min. | 0.3 Nm |
| Utahovací moment šroubové příruby, max. | 0.5 Nm |
| Hrot šroubováku | 0,6 x 3,5 |
| Cykly zapojování | 25 |
| Zásuvná síla / pól, max. | 12 N |
| Tažná síla / pól, max. | 12 N |

Balení

| | | | |
|-----------|-----------|-----------|-----------|
| Balení | Box | Délka VPE | 356.00 mm |
| Šířka VPE | 136.00 mm | Výška VPE | 61.00 mm |

Technické údaje

Typové testy

| | | | |
|--|----------------------------|---|-----------|
| Test: Trvanlivost značení | Standard | IEC 61984 section 7.3.2 / 10.08 Taking pattern from IEC 60068-2-70 / 12.95 | |
| | Test | označení původu, identifikace typu, rozteč, trvanlivost | |
| | Vyhodnocení | k dispozici | |
| Test: průřez připojitelný svorkami | Standard | DIN EN 60999-1, část 7 a 9.1 / 12.00, DIN EN 60947-1, oddíl 8.2.4.5.1 / 04.08 | |
| | Typ vodiče | Typ vodiče a průřez vodiče | H05V-U0,5 |
| | | Typ vodiče a průřez vodiče | H05V-K0,5 |
| | | Typ vodiče a průřez vodiče | H07V-K6 |
| | | Typ vodiče a průřez vodiče | H07V-K10 |
| | | Typ vodiče a průřez vodiče | AWG 24/1 |
| | | Typ vodiče a průřez vodiče | AWG 24/19 |
| | | Typ vodiče a průřez vodiče | AWG 8/19 |
| Vyhodnocení | vyhovělo | | |
| Test poškození a náhodného uvolnění vodičů | Standard | IEC 60999-1, oddíl 9.4 / 11.99 | |
| | Požadavek | 0,2 kg | |
| | Typ vodiče | Typ vodiče a průřez vodiče | AWG 24/1 |
| | | Typ vodiče a průřez vodiče | AWG 24/19 |
| | Vyhodnocení | vyhovělo | |
| | Požadavek | 0,3 kg | |
| | Typ vodiče | Typ vodiče a průřez vodiče | H05V-U0,5 |
| | | Typ vodiče a průřez vodiče | H05V-K0,5 |
| | Vyhodnocení | vyhovělo | |
| | Požadavek | 1,4 kg | |
| | Typ vodiče | Typ vodiče a průřez vodiče | H07V-K6 |
| | | | |
| | Vyhodnocení | vyhovělo | |
| | Požadavek | 2.0 kg | |
| Typ vodiče | Typ vodiče a průřez vodiče | H07V-U10 | |
| | Typ vodiče a průřez vodiče | AWG 8/19 | |
| Vyhodnocení | vyhovělo | | |
| Test vytažení | Standard | IEC 60999-1, oddíl 9.5 / 11.99 | |
| | Požadavek | ≥10 N | |
| | Typ vodiče | Typ vodiče a průřez vodiče | AWG 24/1 |
| | | Typ vodiče a průřez vodiče | AWG 24/19 |
| | Vyhodnocení | vyhovělo | |
| | Požadavek | ≥20 N | |
| | Typ vodiče | Typ vodiče a průřez vodiče | H05V-U0,5 |
| | | Typ vodiče a průřez vodiče | H05V-K0,5 |
| Vyhodnocení | vyhovělo | | |
| Požadavek | ≥80 N | | |

BVDF 7.62HP/05/180MSF4 SN BK BX

Weidmüller Interface GmbH & Co. KG
Klingenbergstraße 26
D-32758 Detmold
Germany

www.weidmueller.com

Technické údaje

| | | |
|-------------|----------------------------|----------|
| Typ vodiče | Typ vodiče a průřez vodiče | H07V-K6 |
| Vyhodnocení | vyhovělo | |
| Požadavek | ≥ 90N | |
| Typ vodiče | Typ vodiče a průřez vodiče | H07V-K10 |
| | Typ vodiče a průřez vodiče | AWG 8/19 |
| Vyhodnocení | vyhovělo | |

Údaje o materiálu

| | | | |
|-------------------------------------|----------------------------|------------------------------------|------------|
| Izolační materiál | PA GF | Barevný | černá |
| Barva provozních prvků | Bílá | Barevný graf (podobné) | RAL 9011 |
| Skupina izolačního materiálu | I | Komparativní index sledování (CTI) | ≥ 600 |
| Moisture Level (MSL) | | Klasifikace hořlavosti UL 94 | V-0 |
| Materiál kontaktu | Slitina | Povrch kontaktu | pocínované |
| Struktura vrstev pájeného připojení | 1...3 μm Ni / 4...10 μm Sn | Skladovací teplota, min. | -40 °C |
| Skladovací teplota, max. | 70 °C | Provozní teplota, min. | -50 °C |
| Provozní teplota, max. | 120 °C | | |

Vodiče vhodné k připojení

| | |
|---|---------------------|
| Upínací rozsah, min. | 0.5 mm ² |
| Upínací rozsah, max. | 10 mm ² |
| Průřez propojení AWG, min. | AWG 24 |
| Průřez propojení AWG, max. | AWG 8 |
| Pevné, min. H05(07) V-U | 0.5 mm ² |
| Pevné, max. H05(07) V-U | 10 mm ² |
| Stočené, min. H07V-R | 1.5 mm ² |
| Stočené, max. H07V-R | 6 mm ² |
| Pružné, min. H05(07) V-K | 0.5 mm ² |
| Pružné, max. H05(07) V-K | 10 mm ² |
| dutinkou s plastovým límcem, , DIN 46228 pt 4, min. | 0.5 mm ² |
| s vodičem a dutinkou, DIN 46228 pt 1, min. | 0.5 mm ² |
| s vodičem a dutinkou, DIN 46228 pt 1, max. | 6 mm ² |

| | | | |
|------------------|--|------------------------------------|-----------------------------|
| Upínatelný vodič | Průřez připojení vodiče vodičová koncovka | jmen. | 0.5 mm ² |
| | | Délka odizolování | jmen. 14 mm |
| | Průřez připojení vodiče vodičová koncovka | Doporučená dutinka na konci vodiče | H0.5/12 OR |
| | | jmen. | 0.75 mm ² |
| | Průřez připojení vodiče vodičová koncovka | Délka odizolování | jmen. 14 mm |
| | | Doporučená dutinka na konci vodiče | H0.75/18 W |
| | Průřez připojení vodiče vodičová koncovka | jmen. | 1 mm ² |
| | | Délka odizolování | jmen. 15 mm |
| | Průřez připojení vodiče vodičová koncovka | Doporučená dutinka na konci vodiče | H1.0/18 GE |
| | | jmen. | 1.5 mm ² |
| | Průřez připojení vodiče vodičová koncovka | Délka odizolování | jmen. 12 mm |
| | | Doporučená dutinka na konci vodiče | H1.5/12 |
| | Průřez připojení vodiče vodičová koncovka | Délka odizolování | jmen. 15 mm |
| | | Doporučená dutinka na konci vodiče | H1.5/18D SW |
| | Průřez připojení vodiče vodičová koncovka | jmen. | 2.5 mm ² |
| | | Délka odizolování | jmen. 12 mm |

BVDF 7.62HP/05/180MSF4 SN BK BX

Weidmüller Interface GmbH & Co. KG
Klingenbergstraße 26
D-32758 Detmold
Germany

www.weidmueller.com

Technické údaje

| | | |
|-------------------------|--|-----------------------------|
| | Doporučená dutinka na konci vodiče | H2,5/12 |
| | Délka odizolování | jmen. 14 mm |
| | Doporučená dutinka na konci vodiče | H2,5/19D BL |
| Průřez připojení vodiče | jmen. | 4 mm ² |
| vodičová koncovka | Délka odizolování | jmen. 12 mm |
| | Doporučená dutinka na konci vodiče | H4,0/12 |
| | Délka odizolování | jmen. 14 mm |
| | Doporučená dutinka na konci vodiče | H4,0/20D GR |
| Průřez připojení vodiče | jmen. | 6 mm ² |
| vodičová koncovka | Délka odizolování | jmen. 12 mm |
| | Doporučená dutinka na konci vodiče | H6,0/12 |
| | Délka odizolování | jmen. 14 mm |
| | Doporučená dutinka na konci vodiče | H6,0/20 SW |
| Průřez připojení vodiče | jmen. | 10 mm ² |
| Referenční text | Vnější průměr plastové objímky by neměl být větší než rozteč (P), Délka koncovek se vybírá v závislosti na produktu a jmenovitém napětí. | |

Jmenovité údaje podle IEC

| | | | |
|---|------------------------|---|-----------------|
| testováno podle normy | IEC 60664-1, IEC 61984 | Jmenovitý proud, min. počet pólů (Tu=20 °C) | 46 A |
| Jmenovitý proud, max. počet pólů (Tu=20 °C) | 41 A | Jmenovitý proud, min. počet pólů (Tu=40 °C) | 38 A |
| Jmenovitý proud, max. počet pólů (Tu=40 °C) | 37.5 A | Jmenovité napětí pro třídu přepětí / stupeň znečištění II/2 | 600 V |
| Jmenovité napětí pro třídu přepětí / stupeň znečištění III/2 | 600 V | Jmenovité napětí pro třídu přepětí / stupeň znečištění III/3 | 600 V |
| Jmenovité impulzní napětí pro třídu přepětí / stupeň znečištění II/2 | 4 kV | Jmenovité impulzní napětí pro třídu přepětí / stupeň znečištění III/2 | 6 kV |
| Jmenovité impulzní napětí pro třídu přepětí / stupeň znečištění III/3 | 6 kV | Krátkodobý odpor proti zkratovému proudu | 3 x 1 s s 400 A |
| Povrchová vzdálenost, min. | 11.03 mm | Vzdušná vzdálenost, min. | 10.36 mm |

Jmenovité údaje podle UL 1059

| | | | |
|--|--|--|--------|
| Institut (cURus) | CURUS | Č. osvědčení (cURus) | E60693 |
| Jmenovité napětí (aplikační skupina B / UL 1059) | 600 V | Jmenovité napětí (aplikační skupina C / UL 1059) | 600 V |
| Jmenovité napětí (aplikační skupina D / UL 1059) | 600 V | Jmenovitý proud (aplikační skupina B / UL 1059) | 35 A |
| Jmenovitý proud (aplikační skupina C / UL 1059) | 35 A | Jmenovitý proud (aplikační skupina D / UL 1059) | 35 A |
| Průřez vodiče, AWG, min. | AWG 24 | Průřez vodiče, AWG, max. | AWG 8 |
| Odkaz na hodnoty pro schválení | Specifikace jsou maximální hodnoty, podrobnosti viz příslušná certifikace. | | |

Důležitá poznámka

| | |
|-----------|--|
| IPC shoda | Shoda: Produkty jsou vyvíjeny, vyráběny a dodávány v souladu s mezinárodními uznávanými standardy a normami a splňují zajištěné vlastnosti uvedené v datovém listu, respektive splňují dekorativní vlastnosti v souladu s IPC-A-610 „Třída 2“. Další nároky na produkty je možné vyhodnotit na požádání. |
| Poznámky | <ul style="list-style-type: none"> Additional variants on request Wire end ferrule with plastic collar to DIN 46228/4 |

Technické údaje

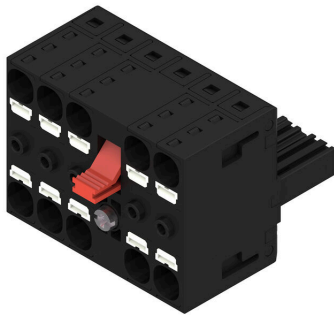
- Wire end ferrule without plastic collar to DIN 46228/1
- P on drawing = pitch
- Rated data refer only to the component itself. Clearance and creepage distances to other components are to be designed in accordance with the relevant application standards.
- In accordance with IEC 61984, OMNIMATE-connectors are connectors without breaking capacity (COC). During designated use, connectors are not allowed to be engaged or disengaged when live or under load
- Long term storage of the product with average temperature of 50 °C and maximum humidity 70%, 36 months

Klasifikace

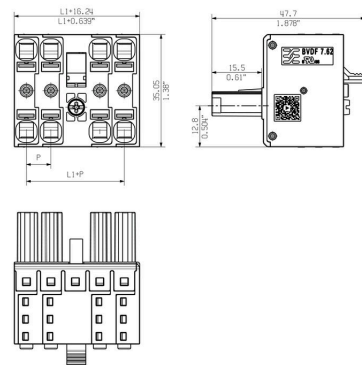
| | | | |
|-------------|-------------|-------------|-------------|
| ETIM 8.0 | EC002638 | ETIM 9.0 | EC002638 |
| ETIM 10.0 | EC002638 | ECLASS 14.0 | 27-46-02-02 |
| ECLASS 15.0 | 27-46-02-02 | | |

Nákresy

Obrázek výrobku

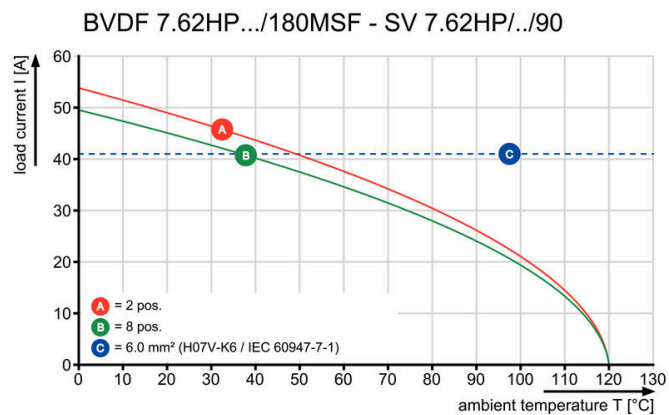


Dimensional drawing



Podobné ilustraci

Křivka odlehčení



Výhoda produktu



Výhoda produktu



Výhoda produktu



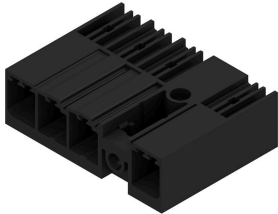
BVDF 7.62HP/05/180MSF4 SN BK BX

Weidmüller Interface GmbH & Co. KG
Klingenbergstraße 26
D-32758 Detmold
Germany

Protikus

www.weidmueller.com

SV 7.62HP 90MSF SN

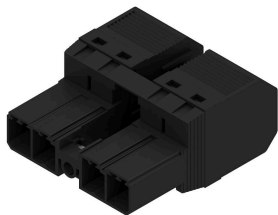


Jednořadé zástrčné hlavy pro vysoký proud a s vysokým výkonem pro montáž vedle sebe bez ztráty pólů nebo s patentovanou přírubou pro rychlé upevnění bez nástrojů. Maximální spolehlivost připojení a provozu díky protikusovému profilu, který zamezuje chybnému zapojení, unikátní rozmanitost kódování a další upevňování příruby.

Všeobecné objednací údaje

| | | |
|------------|----------------------------|--|
| Typ | SV 7.62HP/05/90MSF4 3.5... | Verze |
| Číslo | 1048710000 | Zásuvný konektor PCB plug in, řada kolíků, zavřená strana, Prostřední |
| objednávky | | šroubovaná příruba, Připojení pájením přetavením průchozím |
| GTIN (EAN) | 4032248786329 | otvorem, 7.62 mm, Počet pólů: 5, 90°, Pájecí kolík, délka (l): 3.5 mm, |
| Množství | 36 ST | pocínované, černá, Box |

SVF 7.62HP/180MSF



180° otočená vidlice s ochranou proti nebezpečnému dotykovému zpětnému napětí s technologií připojení PUSH IN
Se samozajišťovací středovou přírubou pro připojení průřezu 6 mm² a s roztečí 7,62 mm.
Také ideální jako řešení dotykové ochrany pro zpětného napětí Splňuje požadavky UL 1059 600 V Třída C a IEC 61800-5-1.
Také na požádání k dispozici bez středové příruby.

Všeobecné objednací údaje

| | | |
|------------|----------------------------|---|
| Typ | SVF 7.62HP/05/180MSF3 S... | Verze |
| Číslo | 1061150000 | Zásuvný konektor PCB plug in, zástrčka, 7.62 mm, Počet pólů: 5, |
| objednávky | | 180°, Připojení PUSH IN bez akčního členu, Připojení s kotevní |
| GTIN (EAN) | 4032248810611 | svorkou, Upínací rozsah, max. : 10 mm ² , Box |
| Množství | 30 ST | |

BVDF 7.62HP/05/180MSF4 SN BK BX

Weidmüller Interface GmbH & Co. KG
 Klingenbergstraße 26
 D-32758 Detmold
 Germany

Protikus

www.weidmueller.com

SV-SMT 7.62IT 90MSF SN BX



OMNIMATE POWER pro IT sítě – nastavitelné do 50 kVA
 Řešení na míru pro speciální požadavky
 Více souladu se standardem znamená méně kompromisů:
 OMNIMATE Power pro IT sítě má integrované funkce,
 které jsou v této řadě standardem. Toto umožňuje
 jednodušší proces návrhu a získávání certifikací a zvyšuje
 bezpečnost a spolehlivost provozu.
 Důsledky pro aplikaci a výhody pro uživatele: neomezené
 použití v 400 V IT systémech a dotyková ochrana podle
 IEC 61800-5-1 (+ 5,5 mm). Automatické připínání a
 jednoruční bezpečnostní příruba umožňují intuitivní
 a bezpečné použití. Provozní spolehlivost je zaručena
 díky funkci automatického uzamknutí při připojovacím
 procesu.
 Závěr: Není potřeba žádný další kryt zařízení. Design
 orientovaný na aplikaci znamená žádné kompromisy při
 certifikaci.

Všeobecné objednací údaje

| | | |
|------------|----------------------------|---|
| Typ | SV-SMT 7.62IT/05/90MSF3... | Verze |
| Číslo | 2499870000 | Zásuvný konektor PCB plug in, řada kolíků, Prostřední šroubovaná |
| objednávky | | příruba, Připojení pájením přetavením průchozím otvorem, 7.62 mm, |
| GTIN (EAN) | 4050118513295 | Počet pólů: 5, 90°, Pájecí kolík, délka (l): 2.6 mm, pocínované, černá, |
| Množství | 36 ST | Box |
| Typ | SV-SMT 7.62IT/05/90MSF3... | Verze |
| Číslo | 2498750000 | Zásuvný konektor PCB plug in, řada kolíků, Prostřední šroubovaná |
| objednávky | | příruba, Připojení pájením přetavením průchozím otvorem, 7.62 mm, |
| GTIN (EAN) | 4050118511956 | Počet pólů: 5, 90°, Pájecí kolík, délka (l): 3.5 mm, pocínované, černá, |
| Množství | 50 ST | Box |