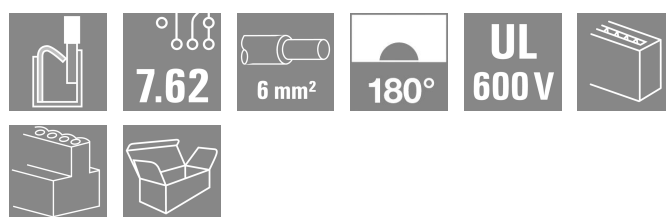


## BVDF 7.62HP/04/180 SN BK BX

**Weidmüller Interface GmbH & Co. KG**  
 Klingenbergstraße 26  
 D-32758 Detmold  
 Germany

www.weidmueller.com

### Obrázek výrobku



Sběrnicevý konektor se dvěma připojeními na pól a časově úsporným systémem připojení PUSH IN 6 mm<sup>2</sup>.

- Extrémně krátká propojka umožňuje bezpečné smyčkování na sběrnici.
- Připojení PUSH IN. Pevné vodiče a lankové vodiče s koncovkami stačí pouze zasunout a jsou připraveny k použití.
- Samozajišťovací středová příruba snižuje požadavky na prostor o jednu šířku rozteče ve srovnání s běžnými řešeními.

### Všeobecné objednací údaje

|                  |                                                                                                                                                                                     |
|------------------|-------------------------------------------------------------------------------------------------------------------------------------------------------------------------------------|
| Verze            | Zásuvný konektor PCB plug in, zdířka, 7.62 mm, Počet pólů: 4, 180°, Připojení PUSH IN s akčním členem, Připojení s kotevní svorkou, Upínací rozsah, max. : 10 mm <sup>2</sup> , Box |
| Číslo objednávky | <a href="#">2720440000</a>                                                                                                                                                          |
| Typ              | BVDF 7.62HP/04/180 SN BK BX                                                                                                                                                         |
| GTIN (EAN)       | 4050118780956                                                                                                                                                                       |
| Množství         | 30 items                                                                                                                                                                            |
| Údaje výrobku    | IEC: 600 V / 46 A / 0.5 - 10 mm <sup>2</sup><br>UL: 600 V / 35 A / AWG 24 - AWG 8                                                                                                   |
| Balení           | Box                                                                                                                                                                                 |

## BVDF 7.62HP/04/180 SN BK BX

**Weidmüller Interface GmbH & Co. KG**  
Klingenbergstraße 26  
D-32758 Detmold  
Germany

www.weidmueller.com

## Technické údaje

### Osvědčení

Schválení



|                       |                        |
|-----------------------|------------------------|
| ROHS                  | Shoda                  |
| UL File Number Search | <a href="#">Web UL</a> |
| Č. osvědčení (cURus)  | E60693                 |

### Rozměry a hmotnosti

|                |          |                     |             |
|----------------|----------|---------------------|-------------|
| Hloubka        | 42.55 mm | Hloubka (v palcích) | 1.6752 inch |
| Výška          | 35.05 mm | Výška (v palcích)   | 1.3799 inch |
| Šířka          | 39.1 mm  | Šířka (v palcích)   | 1.5394 inch |
| Čistá hmotnost | 34.26 g  |                     |             |

### Shoda produktu s prostředím

|                               |                       |
|-------------------------------|-----------------------|
| Stav souladu se směrnicí RoHS | V souladu bez výjimky |
| REACH SVHC                    | Ne SVHC nad 0,1 wt%   |

### Systémové parametry

|                                                        |                                                                |
|--------------------------------------------------------|----------------------------------------------------------------|
| Skupina produktů                                       | OMNIMATE Power - řada BV/SV 7,62HP                             |
| Typ připojení                                          | Připojení v provozu                                            |
| Metoda připojení vodiče                                | Připojení PUSH IN s akčním členem, Připojení s kotevní svorkou |
| Rozteč v mm (P)                                        | 7.62 mm                                                        |
| Rozteč v palcích (P)                                   | 0.300 "                                                        |
| Směr výstupu vodiče                                    | 180°                                                           |
| Počet pólů                                             | 4                                                              |
| L1 v mm                                                | 22.86 mm                                                       |
| L1 v palcích                                           | 0.900 "                                                        |
| Počet řad                                              | 2                                                              |
| Množství řady kolíků                                   | 1                                                              |
| Ochrana bezpečná proti dotyku dle normy DIN VDE 57 106 | Bezpečné před dotykem prstů                                    |
| Ochrana bezpečná proti dotyku dle normy DIN VDE 0470   | IP 20                                                          |
| Stupeň krytí                                           | IP20                                                           |
| Objemový odpor                                         | 4,50 mΩ                                                        |
| Může být kódováno                                      | Ano                                                            |
| Délka odizolování                                      | 12 mm                                                          |
| Tolerance délky slupování                              | min. -1 mm<br>max. 1 mm                                        |
| Hrot šroubováku                                        | 0,6 x 3,5                                                      |
| Cykly zapojování                                       | 25                                                             |
| Zásuvná síla / pól, max.                               | 12 N                                                           |
| Tažná síla / pól, max.                                 | 12 N                                                           |

### Balení

|           |           |           |           |
|-----------|-----------|-----------|-----------|
| Balení    | Box       | Délka VPE | 355.00 mm |
| Šířka VPE | 135.00 mm | Výška VPE | 60.00 mm  |

### Technické údaje

www.weidmueller.com

#### Typové testy

|                                            |                            |                                                                               |           |
|--------------------------------------------|----------------------------|-------------------------------------------------------------------------------|-----------|
| Test: Trvanlivost značení                  | Standard                   | IEC 61984 section 7.3.2 / 10.08 Taking pattern from IEC 60068-2-70 / 12.95    |           |
|                                            | Test                       | označení původu, identifikace typu, rozteč, trvanlivost                       |           |
|                                            | Vyhodnocení                | k dispozici                                                                   |           |
| Test: průřez připojitelný svorkami         | Standard                   | DIN EN 60999-1, část 7 a 9.1 / 12.00, DIN EN 60947-1, oddíl 8.2.4.5.1 / 04.08 |           |
|                                            | Typ vodiče                 | Typ vodiče a průřez vodiče                                                    | H05V-U0,5 |
|                                            |                            | Typ vodiče a průřez vodiče                                                    | H05V-K0,5 |
|                                            |                            | Typ vodiče a průřez vodiče                                                    | H07V-K6   |
|                                            |                            | Typ vodiče a průřez vodiče                                                    | H07V-K10  |
|                                            |                            | Typ vodiče a průřez vodiče                                                    | AWG 24/1  |
|                                            |                            | Typ vodiče a průřez vodiče                                                    | AWG 24/19 |
|                                            |                            | Typ vodiče a průřez vodiče                                                    | AWG 8/19  |
| Vyhodnocení                                | vyhovělo                   |                                                                               |           |
| Test poškození a náhodného uvolnění vodičů | Standard                   | IEC 60999-1, oddíl 9.4 / 11.99                                                |           |
|                                            | Požadavek                  | 0,2 kg                                                                        |           |
|                                            | Typ vodiče                 | Typ vodiče a průřez vodiče                                                    | AWG 24/1  |
|                                            |                            | Typ vodiče a průřez vodiče                                                    | AWG 24/19 |
|                                            | Vyhodnocení                | vyhovělo                                                                      |           |
|                                            | Požadavek                  | 0,3 kg                                                                        |           |
|                                            | Typ vodiče                 | Typ vodiče a průřez vodiče                                                    | H05V-U0,5 |
|                                            |                            | Typ vodiče a průřez vodiče                                                    | H05V-K0,5 |
|                                            | Vyhodnocení                | vyhovělo                                                                      |           |
|                                            | Požadavek                  | 1,4 kg                                                                        |           |
|                                            | Typ vodiče                 | Typ vodiče a průřez vodiče                                                    | H07V-K6   |
|                                            |                            | Vyhodnocení                                                                   | vyhovělo  |
| Požadavek                                  | 2.0 kg                     |                                                                               |           |
| Typ vodiče                                 | Typ vodiče a průřez vodiče | H07V-U10                                                                      |           |
|                                            | Typ vodiče a průřez vodiče | AWG 8/19                                                                      |           |
| Vyhodnocení                                | vyhovělo                   |                                                                               |           |
| Test vytažení                              | Standard                   | IEC 60999-1, oddíl 9.5 / 11.99                                                |           |
|                                            | Požadavek                  | ≥10 N                                                                         |           |
|                                            | Typ vodiče                 | Typ vodiče a průřez vodiče                                                    | AWG 24/1  |
|                                            |                            | Typ vodiče a průřez vodiče                                                    | AWG 24/19 |
|                                            | Vyhodnocení                | vyhovělo                                                                      |           |
|                                            | Požadavek                  | ≥20 N                                                                         |           |
|                                            | Typ vodiče                 | Typ vodiče a průřez vodiče                                                    | H05V-U0,5 |
|                                            |                            | Typ vodiče a průřez vodiče                                                    | H05V-K0,5 |
| Vyhodnocení                                | vyhovělo                   |                                                                               |           |
| Požadavek                                  | ≥80 N                      |                                                                               |           |

## BVDF 7.62HP/04/180 SN BK BX

**Weidmüller Interface GmbH & Co. KG**  
Klingenbergstraße 26  
D-32758 Detmold  
Germany

www.weidmueller.com

## Technické údaje

|             |                            |          |
|-------------|----------------------------|----------|
| Typ vodiče  | Typ vodiče a průřez vodiče | H07V-K6  |
| Vyhodnocení | vyhovělo                   |          |
| Požadavek   | ≥ 90N                      |          |
| Typ vodiče  | Typ vodiče a průřez vodiče | H07V-K10 |
|             | Typ vodiče a průřez vodiče | AWG 8/19 |
| Vyhodnocení | vyhovělo                   |          |

## Údaje o materiálu

|                                     |                            |                                    |            |
|-------------------------------------|----------------------------|------------------------------------|------------|
| Izolační materiál                   | PA GF                      | Barevný                            | černá      |
| Barva provozních prvků              | Bílá                       | Barevný graf (podobné)             | RAL 9011   |
| Skupina izolačního materiálu        | I                          | Komparativní index sledování (CTI) | ≥ 600      |
| Moisture Level (MSL)                |                            | Klasifikace hořlavosti UL 94       | V-0        |
| Materiál kontaktu                   | Slitina                    | Povrch kontaktu                    | pocínované |
| Struktura vrstev pájeného připojení | 1...3 μm Ni / 4...10 μm Sn | Skladovací teplota, min.           | -40 °C     |
| Skladovací teplota, max.            | 70 °C                      | Provozní teplota, min.             | -50 °C     |
| Provozní teplota, max.              | 120 °C                     |                                    |            |

## Vodiče vhodné k připojení

|                                                     |                     |
|-----------------------------------------------------|---------------------|
| Upínací rozsah, min.                                | 0.5 mm <sup>2</sup> |
| Upínací rozsah, max.                                | 10 mm <sup>2</sup>  |
| Průřez propojení AWG, min.                          | AWG 24              |
| Průřez propojení AWG, max.                          | AWG 8               |
| Pevné, min. H05(07) V-U                             | 0.5 mm <sup>2</sup> |
| Pevné, max. H05(07) V-U                             | 10 mm <sup>2</sup>  |
| Stočené, min. H07V-R                                | 1.5 mm <sup>2</sup> |
| Stočené, max. H07V-R                                | 6 mm <sup>2</sup>   |
| Pružné, min. H05(07) V-K                            | 0.5 mm <sup>2</sup> |
| Pružné, max. H05(07) V-K                            | 10 mm <sup>2</sup>  |
| dutinkou s plastovým límcem, , DIN 46228 pt 4, min. | 0.5 mm <sup>2</sup> |
| s vodičem a dutinkou, DIN 46228 pt 1, min.          | 0.5 mm <sup>2</sup> |
| s vodičem a dutinkou, DIN 46228 pt 1, max.          | 6 mm <sup>2</sup>   |

|                                              |                                              |                                    |                             |
|----------------------------------------------|----------------------------------------------|------------------------------------|-----------------------------|
| Upínatelný vodič                             | Průřez připojení vodiče<br>vodičová koncovka | jmen.                              | 0.5 mm <sup>2</sup>         |
|                                              |                                              | Délka odizolování                  | jmen. 14 mm                 |
|                                              | Doporučená dutinka na konci vodiče           | <a href="#">H0.5/12 OR</a>         |                             |
|                                              |                                              |                                    |                             |
| Průřez připojení vodiče<br>vodičová koncovka | Průřez připojení vodiče<br>vodičová koncovka | jmen.                              | 0.75 mm <sup>2</sup>        |
|                                              |                                              | Délka odizolování                  | jmen. 14 mm                 |
|                                              | Doporučená dutinka na konci vodiče           | <a href="#">H0.75/18 W</a>         |                             |
|                                              |                                              |                                    |                             |
| Průřez připojení vodiče<br>vodičová koncovka | Průřez připojení vodiče<br>vodičová koncovka | jmen.                              | 1 mm <sup>2</sup>           |
|                                              |                                              | Délka odizolování                  | jmen. 15 mm                 |
|                                              | Doporučená dutinka na konci vodiče           | <a href="#">H1.0/18 GE</a>         |                             |
|                                              |                                              |                                    |                             |
| Průřez připojení vodiče<br>vodičová koncovka | Průřez připojení vodiče<br>vodičová koncovka | jmen.                              | 1.5 mm <sup>2</sup>         |
|                                              |                                              | Délka odizolování                  | jmen. 12 mm                 |
|                                              | Doporučená dutinka na konci vodiče           | <a href="#">H1.5/12</a>            |                             |
|                                              |                                              |                                    |                             |
| Průřez připojení vodiče<br>vodičová koncovka | Průřez připojení vodiče<br>vodičová koncovka | Délka odizolování                  | jmen. 15 mm                 |
|                                              |                                              | Doporučená dutinka na konci vodiče | <a href="#">H1.5/18D SW</a> |
|                                              | Doporučená dutinka na konci vodiče           |                                    |                             |
|                                              |                                              |                                    |                             |
| Průřez připojení vodiče<br>vodičová koncovka | Průřez připojení vodiče<br>vodičová koncovka | jmen.                              | 2.5 mm <sup>2</sup>         |
|                                              |                                              | Délka odizolování                  | jmen. 12 mm                 |

## BVDF 7.62HP/04/180 SN BK BX

**Weidmüller Interface GmbH & Co. KG**  
Klingenbergstraße 26  
D-32758 Detmold  
Germany

www.weidmueller.com

## Technické údaje

|                         |                                                                                                                                          |                             |
|-------------------------|------------------------------------------------------------------------------------------------------------------------------------------|-----------------------------|
|                         | Doporučená dutinka na konci vodiče                                                                                                       | <a href="#">H2,5/12</a>     |
|                         | Délka odizolování                                                                                                                        | jmen. 14 mm                 |
|                         | Doporučená dutinka na konci vodiče                                                                                                       | <a href="#">H2,5/19D BL</a> |
| Průřez připojení vodiče | jmen.                                                                                                                                    | 4 mm <sup>2</sup>           |
| vodičová koncovka       | Délka odizolování                                                                                                                        | jmen. 12 mm                 |
|                         | Doporučená dutinka na konci vodiče                                                                                                       | <a href="#">H4,0/12</a>     |
|                         | Délka odizolování                                                                                                                        | jmen. 14 mm                 |
|                         | Doporučená dutinka na konci vodiče                                                                                                       | <a href="#">H4,0/20D GR</a> |
| Průřez připojení vodiče | jmen.                                                                                                                                    | 6 mm <sup>2</sup>           |
| vodičová koncovka       | Délka odizolování                                                                                                                        | jmen. 12 mm                 |
|                         | Doporučená dutinka na konci vodiče                                                                                                       | <a href="#">H6,0/12</a>     |
|                         | Délka odizolování                                                                                                                        | jmen. 14 mm                 |
|                         | Doporučená dutinka na konci vodiče                                                                                                       | <a href="#">H6,0/20 SW</a>  |
| Průřez připojení vodiče | jmen.                                                                                                                                    | 10 mm <sup>2</sup>          |
| Referenční text         | Vnější průměr plastové objímky by neměl být větší než rozteč (P), Délka koncovek se vybírá v závislosti na produktu a jmenovitém napětí. |                             |

### Jmenovité údaje podle IEC

|                                                                       |                        |                                                                       |                 |
|-----------------------------------------------------------------------|------------------------|-----------------------------------------------------------------------|-----------------|
| testováno podle normy                                                 | IEC 60664-1, IEC 61984 | Jmenovitý proud, min. počet pólů (Tu=20 °C)                           | 46 A            |
| Jmenovitý proud, max. počet pólů (Tu=20 °C)                           | 42 A                   | Jmenovitý proud, min. počet pólů (Tu=40 °C)                           | 41 A            |
| Jmenovitý proud, max. počet pólů (Tu=40 °C)                           | 37.5 A                 | Jmenovité napětí pro třídu přepětí / stupeň znečištění II/2           | 600 V           |
| Jmenovité napětí pro třídu přepětí / stupeň znečištění III/2          | 600 V                  | Jmenovité napětí pro třídu přepětí / stupeň znečištění III/3          | 600 V           |
| Jmenovité impulzní napětí pro třídu přepětí / stupeň znečištění II/2  | 4 kV                   | Jmenovité impulzní napětí pro třídu přepětí / stupeň znečištění III/2 | 6 kV            |
| Jmenovité impulzní napětí pro třídu přepětí / stupeň znečištění III/3 | 6 kV                   | Krátkodobý odpor proti zkratovému proudu                              | 3 x 1 s s 400 A |
| Povrchová vzdálenost, min.                                            | 11.03 mm               | Vzdušná vzdálenost, min.                                              | 10.36 mm        |

### Jmenovité údaje podle UL 1059

|                                                  |                                                                            |                                                  |        |
|--------------------------------------------------|----------------------------------------------------------------------------|--------------------------------------------------|--------|
| Institut (cURus)                                 | CURUS                                                                      | Č. osvědčení (cURus)                             | E60693 |
| Jmenovité napětí (aplikační skupina B / UL 1059) | 600 V                                                                      | Jmenovité napětí (aplikační skupina C / UL 1059) | 600 V  |
| Jmenovité napětí (aplikační skupina D / UL 1059) | 600 V                                                                      | Jmenovitý proud (aplikační skupina B / UL 1059)  | 35 A   |
| Jmenovitý proud (aplikační skupina C / UL 1059)  | 35 A                                                                       | Jmenovitý proud (aplikační skupina D / UL 1059)  | 35 A   |
| Průřez vodiče, AWG, min.                         | AWG 24                                                                     | Průřez vodiče, AWG, max.                         | AWG 8  |
| Odkaz na hodnoty pro schválení                   | Specifikace jsou maximální hodnoty, podrobnosti viz příslušná certifikace. |                                                  |        |

### Důležitá poznámka

|           |                                                                                                                                                                                                                                                                                                          |
|-----------|----------------------------------------------------------------------------------------------------------------------------------------------------------------------------------------------------------------------------------------------------------------------------------------------------------|
| IPC shoda | Shoda: Produkty jsou vyvíjeny, vyráběny a dodávány v souladu s mezinárodními uznávanými standardy a normami a splňují zajištěné vlastnosti uvedené v datovém listu, respektive splňují dekorativní vlastnosti v souladu s IPC-A-610 „Třída 2“. Další nároky na produkty je možné vyhodnotit na požádání. |
| Poznámky  | <ul style="list-style-type: none"> <li>Additional variants on request</li> <li>Wire end ferrule with plastic collar to DIN 46228/4</li> </ul>                                                                                                                                                            |

**Technické údaje**

- Wire end ferrule without plastic collar to DIN 46228/1
- P on drawing = pitch
- Rated data refer only to the component itself. Clearance and creepage distances to other components are to be designed in accordance with the relevant application standards.
- In accordance with IEC 61984, OMNIMATE-connectors are connectors without breaking capacity (COC). During designated use, connectors are not allowed to be engaged or disengaged when live or under load
- Long term storage of the product with average temperature of 50 °C and maximum humidity 70%, 36 months

**Klasifikace**

|             |             |             |             |
|-------------|-------------|-------------|-------------|
| ETIM 8.0    | EC002638    | ETIM 9.0    | EC002638    |
| ETIM 10.0   | EC002638    | ECLASS 14.0 | 27-46-02-02 |
| ECLASS 15.0 | 27-46-02-02 |             |             |



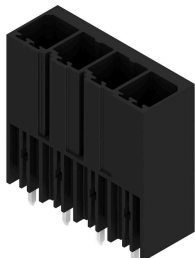
## BVDF 7.62HP/04/180 SN BK BX

**Weidmüller Interface GmbH & Co. KG**  
Klingenbergstraße 26  
D-32758 Detmold  
Germany

www.weidmueller.com

## Protikus

### SV 7.62HP 180G SN

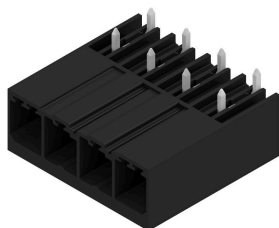


Jednořadý konektor samec s vysokým výkonem pro montáž vedle sebe bez ztráty pólů nebo s patentovanou přírubou pro rychlé upevnění bez nástrojů. Maximální spolehlivost připojení a provozu díky protikusovému profilu, který zamezuje chybnému zapojení, s unikátní rozmanitostí kódování a dalším upevňováním příruby. Délka pinů 3,5 mm je optimalizovaná pro bezolovnaté pájení vlnou.

#### Všeobecné objednací údaje

|            |                            |                                                                      |
|------------|----------------------------|----------------------------------------------------------------------|
| Typ        | SV 7.62HP/04/180G 3.5SN... | Verze                                                                |
| Číslo      | <a href="#">1930620000</a> | Zásuvný konektor PCB plug in, řada kolíků, zavřená strana, Připojení |
| objednávky |                            | pájením přetavením průchozím otvorem, 7.62 mm, Počet pólů: 4,        |
| GTIN (EAN) | 4032248580590              | 180°, Pájecí kolík, délka (l): 3.5 mm, pocínované, černá, Box        |
| Množství   | 60 ST                      |                                                                      |

### SV 7.62HP 270G SN



Jednořadé zástrčné hlavy pro vysoký proud a s vysokým výkonem pro montáž vedle sebe bez ztráty pólů nebo s patentovanou přírubou pro rychlé upevnění bez nástrojů. Maximální spolehlivost připojení a provozu díky protikusovému profilu, který zamezuje chybnému zapojení, unikátní rozmanitost kódování a další upevňování příruby.

#### Všeobecné objednací údaje

|            |                            |                                                                      |
|------------|----------------------------|----------------------------------------------------------------------|
| Typ        | SV 7.62HP/04/270G 3.5SN... | Verze                                                                |
| Číslo      | <a href="#">1931280000</a> | Zásuvný konektor PCB plug in, řada kolíků, zavřená strana, Připojení |
| objednávky |                            | pájením přetavením průchozím otvorem, 7.62 mm, Počet pólů: 4,        |
| GTIN (EAN) | 4032248581313              | 270°, Pájecí kolík, délka (l): 3.5 mm, pocínované, černá, Box        |
| Množství   | 60 ST                      |                                                                      |

### SV 7.62HP 90G SN



Jednořadé zástrčné hlavy pro vysoký proud a s vysokým výkonem pro montáž vedle sebe bez ztráty pólů nebo s patentovanou přírubou pro rychlé upevnění bez nástrojů. Maximální spolehlivost připojení a provozu díky protikusovému profilu, který zamezuje chybnému zapojení, unikátní rozmanitost kódování a další upevňování příruby.

## BVDF 7.62HP/04/180 SN BK BX

Weidmüller Interface GmbH & Co. KG  
Klingenbergstraße 26  
D-32758 Detmold  
Germany

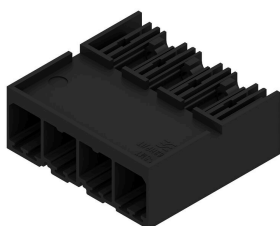
www.weidmueller.com

## Protikus

## Všeobecné objednací údaje

|            |                            |                                                                      |
|------------|----------------------------|----------------------------------------------------------------------|
| Typ        | SV 7.62HP/04/90G 3.5SN ... | Verze                                                                |
| Číslo      | <a href="#">1930290000</a> | Zásuvný konektor PCB plug in, řada kolíků, zavřená strana, Připojení |
| objednávky |                            | pájením přetavením průchozím otvorem, 7.62 mm, Počet pólů: 4, 90°,   |
| GTIN (EAN) | 4032248580163              | Pájecí kolík, délka (l): 3.5 mm, pocínované, černá, Box              |
| Množství   | 60 ST                      |                                                                      |

## SV-SMT 7.62HP 270G BX



OMNIMATE Power BV / SV 7,62HP – výkonnostní třída 28 kVA

Řešení na míru pro vysoký výkon

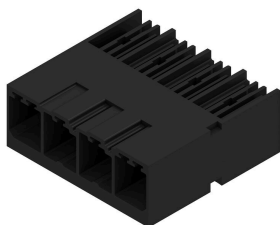
Větší energetické rezervy pro vyšší zatížitelnost:

OMNIMATE Power BV / SV 7,62HP je střední třída mezi systémy napájecích konektorů. Má velký upínací rozsah, vysokou odolnost proti přetížení a nejrozsáhlejší řadu variant a příslušenství na výběr: vysoký výkon mezi řadou HP. HP znamená High Performance (vysoký výkon) – to zahrnuje hodně aspektů: plný jmenovitý proud do 50°C bez snížení, neomezená certifikace 600 V podle UL a větší dotyková bezpečnost pro 400 V-TN systémy (+ 3,0 mm) v souladu s normou aplikací IEC 61800-5-1.

## Všeobecné objednací údaje

|            |                            |                                                                      |
|------------|----------------------------|----------------------------------------------------------------------|
| Typ        | SV-SMT 7.62HP/04/270G 2... | Verze                                                                |
| Číslo      | <a href="#">2499350000</a> | Zásuvný konektor PCB plug in, řada kolíků, zavřená strana, Připojení |
| objednávky |                            | pájením přetavením průchozím otvorem, 7.62 mm, Počet pólů: 4,        |
| GTIN (EAN) | 4050118511994              | 270°, Pájecí kolík, délka (l): 2.6 mm, pocínované, černá, Box        |
| Množství   | 60 ST                      |                                                                      |
| Typ        | SV-SMT 7.62HP/04/270G 3... | Verze                                                                |
| Číslo      | <a href="#">2498410000</a> | Zásuvný konektor PCB plug in, řada kolíků, zavřená strana, Připojení |
| objednávky |                            | pájením přetavením průchozím otvorem, 7.62 mm, Počet pólů: 4,        |
| GTIN (EAN) | 4050118511635              | 270°, Pájecí kolík, délka (l): 3.5 mm, pocínované, černá, Box        |
| Množství   | 50 ST                      |                                                                      |

## SV-SMT 7.62HP 90G BX



OMNIMATE Power BV / SV 7,62HP – výkonnostní třída 28 kVA

Řešení na míru pro vysoký výkon

Větší energetické rezervy pro vyšší zatížitelnost:

OMNIMATE Power BV / SV 7,62HP je střední třída mezi systémy napájecích konektorů. Má velký upínací rozsah, vysokou odolnost proti přetížení a nejrozsáhlejší řadu variant a příslušenství na výběr: vysoký výkon mezi řadou HP. HP znamená High Performance (vysoký výkon) – to zahrnuje hodně aspektů: plný jmenovitý proud do 50°C bez snížení, neomezená certifikace 600 V podle UL a větší dotyková bezpečnost pro 400 V-TN systémy (+ 3,0 mm) v souladu s normou aplikací IEC 61800-5-1.

## BVDF 7.62HP/04/180 SN BK BX

**Weidmüller Interface GmbH & Co. KG**  
Klingenbergstraße 26  
D-32758 Detmold  
Germany

## Protikus

www.weidmueller.com

### Všeobecné objednací údaje

|            |                            |                                                                      |
|------------|----------------------------|----------------------------------------------------------------------|
| Typ        | SV-SMT 7.62HP/04/90G 2.... | Verze                                                                |
| Číslo      | <a href="#">2499550000</a> | Zásuvný konektor PCB plug in, řada kolíků, zavřená strana, Připojení |
| objednávky |                            | pájením přetavením průchozím otvorem, 7.62 mm, Počet pólů: 4, 90°,   |
| GTIN (EAN) | 4050118512854              | Pájecí kolík, délka (l): 2.6 mm, pocínované, černá, Box              |
| Množství   | 60 ST                      |                                                                      |
| Typ        | SV-SMT 7.62HP/04/90G 3.... | Verze                                                                |
| Číslo      | <a href="#">2498360000</a> | Zásuvný konektor PCB plug in, řada kolíků, zavřená strana, Připojení |
| objednávky |                            | pájením přetavením průchozím otvorem, 7.62 mm, Počet pólů: 4, 90°,   |
| GTIN (EAN) | 4050118511390              | Pájecí kolík, délka (l): 3.5 mm, pocínované, černá, Box              |
| Množství   | 50 ST                      |                                                                      |

### SVF 7.62HP/180G



180° otočený plochý konektor samec s technologií připojení PUSH IN pro kabeláž na místě, 6 mm<sup>2</sup> s roztečí 7,62 jako „třípřírubová varianta“ pro průchodky do krytů. Vhodné pro kryty s maximální tloušťkou stěny 2 mm. Také perfektní řešení dotykové ochrany pro závěrné napětí. Splňuje požadavky UL 1059 600 V třídy C a IEC 61800-5-1.

### Všeobecné objednací údaje

|            |                            |                                                                 |
|------------|----------------------------|-----------------------------------------------------------------|
| Typ        | SVF 7.62HP/04/180G SN B... | Verze                                                           |
| Číslo      | <a href="#">1060850000</a> | Zásuvný konektor PCB plug in, zástrčka, 7.62 mm, Počet pólů: 4, |
| objednávky |                            | 180°, Připojení PUSH IN bez akčního členu, Připojení s kotevní  |
| GTIN (EAN) | 4032248810857              | svorkou, Upínací rozsah, max. : 10 mm <sup>2</sup> , Box        |
| Množství   | 45 ST                      |                                                                 |

### SVFL 7.62HP/180G



180° obrácený konektor samec s technologií připojení PUSH IN s nastavitelným akčním členem (posunovačem) pro kabeláž na místě, 6 mm<sup>2</sup> s roztečí 7,62. Také ideální jako řešení dotykové ochrany pro zpětné napětí Splňuje požadavky UL 1059 600 V třídy C a IEC 61800-5-1. Varianty: bez příruby, vnější příruba, středová příruba s připínacím mechanismem a volitelné přídavné šroubové připevnění.

### Všeobecné objednací údaje

|            |                            |                                                                   |
|------------|----------------------------|-------------------------------------------------------------------|
| Typ        | SVFL 7.62HP/04/180G SN ... | Verze                                                             |
| Číslo      | <a href="#">1547550000</a> | Zásuvný konektor PCB plug in, zástrčka, 7.62 mm, Počet pólů: 4,   |
| objednávky |                            | 180°, Připojení PUSH IN s akčním členem, Upínací rozsah, max. : 6 |
| GTIN (EAN) | 4050118353303              | mm <sup>2</sup> , Box                                             |
| Množství   | 60 ST                      |                                                                   |

**BVDF 7.62HP/04/180 SN BK BX**

**Weidmüller Interface GmbH & Co. KG**  
Klingenbergstraße 26  
D-32758 Detmold  
Germany

**Protikus**

www.weidmueller.com

**SVZ 7.62HP 180 SN**

Vysoce výkonný konektor samec s osvědčeným, 100% bezúdržbovým ocelovým upínacím třmenem společnosti Weidmüller. Montáž vedle sebe bez ztráty pólů nebo s patentovanou multifunkční přírubou pro rychlé, bezpečné upevnění bez nástrojů. Maximální spolehlivost připojení a provozu díky protikusovému profilu, který zamezuje chybnému zapojení a díky unikátní rozmanitosti kódování a ochraně před špatným zapojením. Vhodné pro značení.

**Všeobecné objednací údaje**

|                  |                            |                                                                                                                                                |
|------------------|----------------------------|------------------------------------------------------------------------------------------------------------------------------------------------|
| Typ              | SVZ 7.62HP/04/180G SN B... | Verze                                                                                                                                          |
| Číslo objednávky | <a href="#">1931640000</a> | Zásuvný konektor PCB plug in, zástrčka, 7.62 mm, Počet pólů: 4, 180°, Připojení s upínacím třmenem, Upínací rozsah, max. : 6 mm <sup>2</sup> , |
| GTIN (EAN)       | 4032248581641              | Box                                                                                                                                            |
| Množství         | 100 ST                     |                                                                                                                                                |