

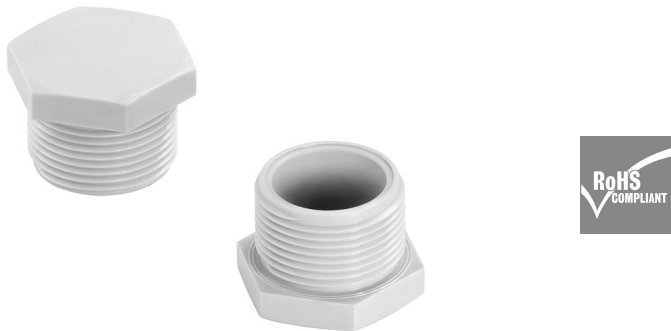
VP HEX M16 PA6 GY**Weidmüller Interface GmbH & Co. KG**

Klingenbergstraße 26

D-32758 Detmold

Germany

www.weidmueller.com

Podobné ilustraci

Kromě kabelových průchodek pro nejrůznější použití je portfolio produktů doplněno o záslepky, prvky na vyrovnání tlaku, adaptéry a odpovídající příslušenství, jako jsou pojistné matice, těsnicí kroužky, ploché podložky a uzemňovací kroužky.

Všeobecné objednací údaje

| | |
|------------------|---|
| Verze | Záslepky, zavřené, M 16 x 1,5, 15 mm, Polyamid 6 (PA 6) |
| Číslo objednávky | 2715740000 |
| Typ | VP HEX M16 PA6 GY |
| GTIN (EAN) | 4050118805093 |
| Množství | 50 items |

Technické údaje

Osvědčení

ROHS Shoda

Rozměry a hmotnosti

| | | | |
|----------------------|--------|----------------------|-------------|
| Výška | 4.3 mm | Výška (v palcích) | 0.1693 inch |
| Šířka | 19 mm | Šířka (v palcích) | 0.748 inch |
| Délka | 15 mm | Délka (v palcích) | 0.5906 inch |
| Průměr | 22 mm | Tloušťka stěny, min. | 0.5 mm |
| Tloušťka stěny, max. | 14 mm | Čistá hmotnost | 0 g |

Teploty

Provozní teplota -20 °C...100 °C

Shoda produktu s prostředím

Stav souladu se směrnicí RoHS V souladu bez výjimky
 REACH SVHC Ne SVHC nad 0,1 wt%

Všeobecné informace

| | | | |
|-------------------------------|--------------------------------|-------------------------------|------------------------------|
| Utahovací moment | 1.5 Nm | Klasifikace hořlavosti UL 94 | V-2 |
| Rozsah provozní teploty, max. | 100 °C | Rozsah provozní teploty, min. | -20 °C |
| Stoupání závitu | 1.5 mm | Halogen | Ne |
| Standardy | in accordance with UL94 V-2 | Stupeň krytí | IP65, IP68 - 5 bar (30 min.) |
| Kabelová průchodka | metrické | Základní materiál | Polyamid 6 (PA 6) |
| Průměr těsnění | 16.00 mm | Vnější závit | M 16 x 1,5 |
| Délka závitu | 15 mm | | |

Klasifikace

| | | | |
|-------------|-------------|-------------|-------------|
| ETIM 8.0 | EC000451 | ETIM 9.0 | EC000451 |
| ETIM 10.0 | EC000451 | ECLASS 14.0 | 27-14-08-05 |
| ECLASS 15.0 | 27-14-08-05 | | |