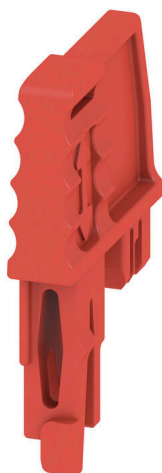


LL TTB 6/2 CM RD**Weidmüller Interface GmbH & Co. KG**

Klingenbergstraße 26

D-32758 Detmold

Germany

www.weidmueller.com

Komplexní příslušenství řady TTB Klippon® Connect dokonale vyhovují do posledního detailu. To usnadňuje montáž při dodržování požadovaných norem. Všechny komponenty důležité pro funkci a bezpečnost jsou ke svorkovnici nerozebíratelně připojeny. Tím se zvyšuje spolehlivost obvodů transformátoru proudu a napětí během instalace a údržby.

Všeobecné objednací údaje

Verze	Aretační páčka (svorka)
Číslo objednávky	2710410000
Typ	LL TTB 6/2 CM RD
GTIN (EAN)	4064675012634
Množství	50 items

Technické údaje

Osvědčení

ROHS Shoda

Rozměry a hmotnosti

Hloubka	25.2 mm	Hloubka (v palcích)	0.9921 inch
Výška	4.2 mm	Výška (v palcích)	0.1654 inch
Šířka	15.9 mm	Šířka (v palcích)	0.626 inch
Čistá hmotnost	0.8 g		

Teploty

Skladovací teplota	-25 °C...55 °C	Okolní teplota	-60 °C...85 °C
Trvalá provozní teplota, min.	-60 °C	Trvalá provozní teplota, max.	130 °C

Shoda produktu s prostředím

Stav souladu se směrnicí RoHS V souladu bez výjimky
REACH SVHC Ne SVHC nad 0,1 wt%

Údaje materiálu

Základní materiál	Wemid	Barevný	Červená
Klasifikace hořlavosti UL 94	V-0		

Klasifikace

ETIM 8.0	EC002848	ETIM 9.0	EC002848
ETIM 10.0	EC002848	ECLASS 14.0	27-25-03-90
ECLASS 15.0	27-25-03-90		

Nákresy



Nákresy

