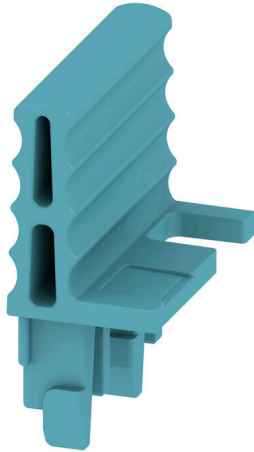


**LL TTB 6/2 BL****Weidmüller Interface GmbH & Co. KG**

Klingenbergstraße 26

D-32758 Detmold

Germany

[www.weidmueller.com](http://www.weidmueller.com)

Komplexní příslušenství řady TTB Klippon® Connect dokonale vyhovují do posledního detailu. To usnadňuje montáž při dodržování požadovaných norem. Všechny komponenty důležité pro funkci a bezpečnost jsou ke svorkovnici nerozebíratelně připojeny. Tím se zvyšuje spolehlivost obvodů transformátoru proudu a napětí během instalace a údržby.

**Všeobecné objednací údaje**

Verze	Aretační páčka (svorka)
Číslo objednávky	<a href="#">2710310000</a>
Typ	LL TTB 6/2 BL
GTIN (EAN)	4050118848250
Množství	50 items

## Technical data

## Osvědčení

ROHS	Shoda
------	-------

## Rozměry a hmotnosti

Hloubka	8.2 mm	Hloubka (v palcích)	0.3228 inch
Výška	19.7 mm	Výška (v palcích)	0.7756 inch
Šířka	15.7 mm	Šířka (v palcích)	0.6181 inch
Čistá hmotnost	0.91 g		

## Teploty

Skladovací teplota	-25 °C...55 °C	Okolní teplota	-60 °C...85 °C
Trvalá provozní teplota, min.	-60 °C	Trvalá provozní teplota, max.	130 °C

## Shoda produktu s prostředím

Stav souladu se směrnicí RoHS	V souladu bez výjimky
REACH SVHC	Ne SVHC nad 0,1 wt%

## Údaje materiálu

Základní materiál	Wemid	Barevný	Modrá
Klasifikace hořlavosti UL 94	V-0		

## Klasifikace

ETIM 8.0	EC002848	ETIM 9.0	EC002848
ETIM 10.0	EC002848	ECLASS 14.0	27-25-03-90
ECLASS 15.0	27-25-03-90		

Drawings

