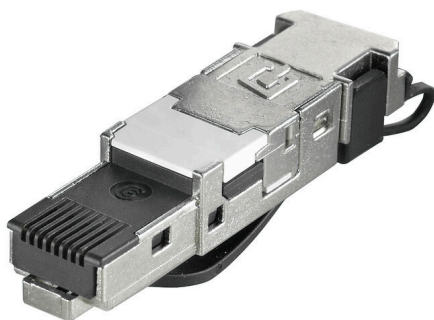


IE-PS-RJ45-FH-BK-120

Weidmüller Interface GmbH & Co. KG
Klingenbergstraße 26
D-32758 Detmold
Germany

www.weidmueller.com



RJ45 zásuvný konektor (bez potřeby nástrojů) podle IEC 60603-7-51 pro vodiče s vnějším obvodem do 1,6 mm

Všeobecné objednací údaje

Verze	Zástrčka RJ45 IDC, Cat. 6A, 8jádrový, 4jádrový
Číslo objednávky	2703730000
Typ	IE-PS-RJ45-FH-BK-120
GTIN (EAN)	4050118755763
Množství	120 items

Technické údaje

Osvědčení

ROHS Shoda

Rozměry a hmotnosti

Čistá hmotnost 14.15 g

Teploty

Skladovací teplota Provozní teplota
Teplota instalace

Shoda produktu s prostředím

Stav souladu se směrnicí RoHS V souladu bez výjimky
REACH SVHC Ne SVHC nad 0,1 wt%

Všeobecné údaje

Zamykací páčka materiálu	PA UL94-V0	Odlehčení tahu materiálu	PA UL94-V0
Požární zatížení	77 kJ	Připojení 1	RJ45
Připojení 2	IDC	Složení	Zástrčka RJ45 s osmi vodiči smontovaná v místě instalace s barevným kódováním na zástrčce, síť TIA A/B/ProfiNet, možnost více portů
Propojení	8jádrový, 4jádrový	Barevný	Světle šedá
Hlavní materiál krytu	Tlakově litý zinek	Průřez izolace, min.	0.85 mm
Průřez izolace, max.	1.6 mm	Kategorie	Cat. 6A
Materiál kontaktu	Fosforový bronz	Povrch kontaktu	Pozlacený nikl
Průměr připojení, pevný vodič	0.41...0.64 mm	Průřez připojení vodiče, pevný (AWG)	AWG 24/1...AWG 22/1
Průměr připojení, pružný vodič	0.48...0.76 mm	Průřez připojení vodiče, pružný vodič (AWG)	AWG 26/7...AWG 22/7
Průřez připojení vodičů, jemně stáčené, min.	0.14 mm ²	Průřez připojení vodiče, pružný	0.14...0.35 mm ²
Průřez připojení vodiče, extrémně pružný, Approval of the cable by Weidmüller necessary		Průřez připojení vodiče, extrémně pružný, Approval of the cable by Weidmüller necessary	
Poznámka, velmi jemně splétané připojení	Schválení kabelu společností Weidmüller nutné	Klasifikace MICE M	M1
Klasifikace MICE I	I1	Klasifikace MICE C	C1
Klasifikace MICE E	E3	Průměr pláště, min.	5.5 mm
Průměr pláště, max.	8.5 mm	Stínění	360°; stíněný kontakt
Stupeň krytí	IP20	Síla při zapojování	≤ 30 N
Cykly zapojování	750	Možnost znovu se připojit	≥ 10 cyklů (pro stejné nebo větší průřezy)

Elektrické vlastnosti

Odpor kontaktu	≤ 20 mΩ	Dielektrická pevnost, kontakt / stínění	≥ 1500 V AC/DC
Dielektrická pevnost, kontakt / kontakt	≥ 1000 V AC/DC	Odpor izolace	≥ 500 MΩ
Proudová zatížitelnost při 50 °C	1 A	PoE / PoE+	odpovídá IEEE 802.3at

Technické údaje**Obecné standardy**

UL norma pro komunikační příslušenství UL 1863

Příslušenství komunikačního kabelu
specificky podle aplikacíNávod k instalaci sítě
PROFINET

Třídy krytí IP

IEC 60529

Klasifikace

ETIM 8.0

EC001121

ETIM 9.0

EC001121

ETIM 10.0

EC001121

ECLASS 14.0

27-44-03-90

ECLASS 15.0

27-44-03-90

Nákresy

Tisk



Rozměrový výkres

