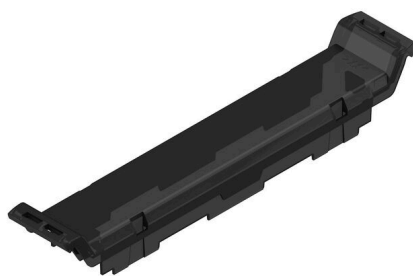


## CH20M17 FC TP BK 1819

Weidmüller Interface GmbH & Co. KG  
Klingenbergstraße 26  
D-32758 Detmold  
Germany

www.weidmueller.com

## Obrázek výrobku



Přední prvek krytu CH20M vám nabízí mnoho možností individuálního designu a funkčnosti. Můžete si vybrat mezi různými metodami tisku, jako je tamponový tisk a laserové gravírování umožňující přesnou a atraktivní realizaci vašich návrhů.

Lze provést také laserové výřezy pro elektronické komponenty. Použití lze také popisovače. Přední prvek může být vybaven výklopným víkem nebo bez něj.

## Všeobecné objednací údaje

|                  |   |
|------------------|---|
| Verze            | Čelní prvek, OMNIMATE Kryt - řada CH20M černá, Transparentní, Čelní prvek, Šířka: 17.5 mm |
| Číslo objednávky | <a href="#">2697310000</a>  |
| Typ              | CH20M17 FC TP BK 1819   |
| GTIN (EAN)       | 4050118706857   |
| Množství         | 50 items  |

## CH20M17 FC TP BK 1819

Weidmüller Interface GmbH & Co. KG  
Klingenbergstraße 26  
D-32758 Detmold  
Germany

www.weidmueller.com

## Technical data

## Osvědčení

|      |       |
|------|-------|
| ROHS | Shoda |
|------|-------|

## Rozměry a hmotnosti

|         |         |                     |             |
|---------|---------|---------------------|-------------|
| Hloubka | 15.5 mm | Hloubka (v palcích) | 0.6102 inch |
| Výška   | 100 mm  | Výška (v palcích)   | 3.937 inch  |
| Šířka   | 17.5 mm | Šířka (v palcích)   | 0.689 inch  |
| Délka   | 0 mm    | Čistá hmotnost      | 2.04 g      |

## Teploty

|                |   |                         |              |
|----------------|---|-------------------------|--------------|
| Okolní teplota | -25 °C...85 °C                                | Rozsah provozní teploty | -40...120 °C |
| Vlhkost        | Rel. vlhkost 5–93%, Tu = 40 °C bez kondenzace |                         |              |

## Shoda produktu s prostředím

|                               |                       |
|-------------------------------|-----------------------|
| Stav souladu se směrnici RoHS | V souladu bez výjimky |
| REACH SVHC                    | Ne SVHC nad 0,1 wt%   |

## Údaje o materiálu

|                              |       |                                    |                |
|------------------------------|-------|------------------------------------|----------------|
| Klasifikace hořlavosti UL 94 | V-2   | Izolační materiál                  | Polykarbonát   |
| Skupina izolačního materiálu | IIIa  | Provedení povrchu                  | neošetřené     |
| Základní materiál            | Plast | Komparativní index sledování (CTI) | 175 ≤ CTI <400 |

## Vlastnosti komponent

|                                  |    |                             |    |
|----------------------------------|----|-----------------------------|----|
| Sklápečí kryt s možností montáže | Ne | Značka s možností integrace | Ne |
|----------------------------------|----|-----------------------------|----|

## Individualizační možnosti

|  |                               |                       |                  |
|--|-------------------------------|-----------------------|------------------|
| Možná vyříznutí na míru                    | Ano                           | Možná značení na míru | Ano              |
| Proces objednávky specifický pro zákazníka | Viz pokyny pod zátěží         | Alternativní barvy    | Více na vyžádání |
| Možnosti zpracování                        | Zpracování laserem, Frézování |                       |                  |

## Obecné údaje

|                        |                      |   |                                      |
|------------------------|----------------------|---|--------------------------------------|
| Barevný                | černá, Transparentní | Stupeň krytí  | IP20 v instalovaném stavu            |
| Barevný graf (podobné) | RAL 9011, -          | Informace ohledně celé sestavy, viz odkazované články | <a href="#">CH20M17 B BK/OR 2010</a> |
| Encapsulation option   | Ne                   |   |                                      |

## Klasifikace

|             |             |             |             |
|-------------|-------------|-------------|-------------|
| ETIM 8.0    | EC001031    | ETIM 9.0    | EC001031    |
| ETIM 10.0   | EC001031    | ECLASS 14.0 | 27-19-06-03 |
| ECLASS 15.0 | 27-19-06-03 |             |             |

Drawings

Obrázek výrobku

Rozměrový výkres

