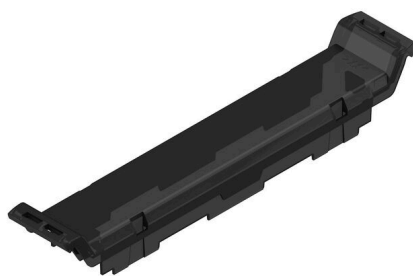


**Obrázek výrobku**

Přední prvek krytu CH20M vám nabízí mnoho možností individuálního designu a funkčnosti. Můžete si vybrat mezi různými metodami tisku, jako je tamponový tisk a laserové gravírování umožňující přesnou a atraktivní realizaci vašich návrhů.

Lze provést také laserové výřezy pro elektronické komponenty. Použit lze také popisovače. Přední prvek může být vybaven výklopným víkem nebo bez něj.

**Všeobecné objednací údaje**

Verze	Čelní prvek, OMNIMATE Kryt - řada CH20M černá, Transparentní, Čelní prvek, Šířka: 17.5 mm
Číslo objednávky	<a href="#">2697310000</a>
Typ	CH20M17 FC TP BK 1819
GTIN (EAN)	4050118706857
Množství	50 items
Stav objednávky	Tento produkt v budoucnu už nebude k dispozici.
Poslední datum objednávky	2026-03-31T00:00:00+02:00
Alternativní výrobek	<a href="#">CH20M17 FC BK 2010</a>

## Technické údaje

## Osvědčení

ROHS Shoda

## Rozměry a hmotnosti

Hloubka	15.5 mm	Hloubka (v palcích)	0.6102 inch
Výška	100 mm	Výška (v palcích)	3.937 inch
Šířka	17.5 mm	Šířka (v palcích)	0.689 inch
Délka	0 mm	Čistá hmotnost	2.04 g

## Teploty

Okolní teplota	-25 °C...85 °C	Rozsah provozní teploty	-40...120 °C
Vlhkost	Rel. vlhkost 5–93%, Tu = 40 °C bez kondenzace		

## Shoda produktu s prostředím

Stav souladu se směrnici RoHS	V souladu bez výjimky
REACH SVHC	Ne SVHC nad 0,1 wt%

## Údaje o materiálu

Klasifikace hořlavosti UL 94	V-2	Izolační materiál	Polykarbonát
Skupina izolačního materiálu	IIIa	Provedení povrchu	neošetřené
Základní materiál	Plast	Komparativní index sledování (CTI)	175 ≤ CTI <400

## Vlastnosti komponent

Sklápěcí kryt s možností montáže	Ne	Značka s možností integrace	Ne
----------------------------------	----	-----------------------------	----

## Individualizační možnosti

Možná vyříznutí na míru	Ano	Možná značení na míru	Ano
Proces objednávky specifický pro zákazníka	Viz pokyny pod zátěží	Alternativní barvy	Více na vyžádání
Možnosti zpracování	Zpracování laserem, Frézování		

## Obecné údaje

Barevný	černá, Transparentní	Stupeň krytí	IP20 v instalovaném stavu
Barevný graf (podobné)	RAL 9011, -	Informace ohledně celé sestavy, viz odkazované články	<a href="#">CH20M17 B BK/OR 2010</a>
Encapsulation option	Ne		

## Klasifikace

ETIM 8.0	EC001031	ETIM 9.0	EC001031
ETIM 10.0	EC001031	ECLASS 14.0	27-19-06-03
ECLASS 15.0	27-19-06-03		

## Nákresy

### Obrázek výrobku

### Rozměrový výkres

