

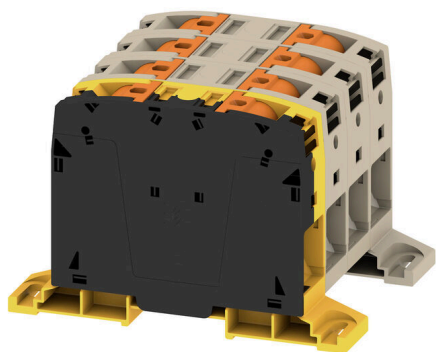
A2C 95/120 3FT-FE-DM**Weidmüller Interface GmbH & Co. KG**

Klingenbergstraße 26

D-32758 Detmold

Germany

www.weidmueller.com



Stále více komponent je nutné umísťovat v omezeném prostoru, ve spínačích a panelech. V rámci napájecího vstupu je kladen důraz na velké průřezy vodičů. Naše komplexní řada řešení připojení umožňuje také pohodlné propojení v náročných prostorových podmínkách. Díky kompaktnímu designu a kombinaci mnoha praktických výhod manipulace je přívod napájení rozváděčů efektivní a úsporný.

Všeobecné objednací údaje

| | |
|------------------|--|
| Verze | Průchozí svorka, PUSH IN, 95 mm ² , 1000 V, 232 A, Tmavě béžová |
| Číslo objednávky | 2694220000 |
| Typ | A2C 95/120 3FT-FE-DM |
| GTIN (EAN) | 4064675266549 |
| Množství | 1 items |

Technické údaje

Osvědčení

Schválení



| | |
|-----------------------|------------------------|
| ROHS | Shoda |
| UL File Number Search | Web UL |
| Č. osvědčení (cURus) | E60693 |

Rozměry a hmotnosti

| | | | |
|----------------|----------|---------------------|-------------|
| Hloubka | 90 mm | Hloubka (v palcích) | 3.5433 inch |
| Výška | 133.5 mm | Výška (v palcích) | 5.2559 inch |
| Šířka | 100 mm | Šířka (v palcích) | 3.937 inch |
| Čistá hmotnost | 700 g | | |

Teploty

| | | | |
|-------------------------------|----------------|-------------------------------|----------------|
| Skladovací teplota | -25 °C...55 °C | Okolní teplota | -60 °C...85 °C |
| Trvalá provozní teplota, min. | -60 °C | Trvalá provozní teplota, max. | 130 °C |

Shoda produktu s prostředím

| | |
|-------------------------------|----------------------------------|
| Stav souladu se směrnicí RoHS | V souladu bez výjimky |
| REACH SVHC | Ne SVHC nad 0,1 wt% |
| Uhlíková stopa výrobku | Kolébka k bráně 8.932 kg CO2 eq. |

Specifikace systému

| | | | |
|---------------------|-----------------------|-------------------------------|----|
| Nutná koncová deska | Ne | Počet potenciálů | 4 |
| Počet úrovní | 1 | Počet svěrných bodů na úroveň | 8 |
| Počet pólů na řadu | 4 | Úrovně propojené interně | Ne |
| Nosná lišta | TS 35, Montážní deska | Funkce PEN | Ne |

Údaje materiálu

| | | | |
|------------------------|----------|------------------------------|--------------|
| Základní materiál | Wemid | Barevný | Tmavě béžová |
| Barva provozních prvků | Oranžová | Klasifikace hořlavosti UL 94 | V-0 |

CSA data hodnocení

| | | | |
|--------------------------|-----------|-------------------------|-----------------|
| Průřez vodiče max. (CSA) | 250 kcmil | Velikost napětí C (CSA) | 600 V |
| Velikost proudu C (CSA) | 255 A | Č. osvědčení (CSA) | 200039-80115835 |
| Velikost napětí B (CSA) | 600 V | Velikost proudu B (CSA) | 255 A |
| Průřez vodiče min. (CSA) | 4 AWG | | |

Další technická data

| | | | |
|---------------------------------------|--------|--------------|-----------|
| Otevřené strany | zařeno | Typ upevnění | TS 35 |
| Verze testovaná ve výbušném prostředí | Ano | Typ montáže | Příchytky |

Data hodnocení

| | | | |
|---------------------|--------------------|------------------|--------|
| Jmenovitý průřez | 95 mm ² | Jmenovité napětí | 1000 V |
| Jmenovité DC napětí | 1500 V | Jmenovitý proud | 232 A |

A2C 95/120 3FT-FE-DM

Weidmüller Interface GmbH & Co. KG

Klingenbergstraße 26
D-32758 Detmold
Germany

www.weidmueller.com

Technické údaje

| | | | |
|--|---------|-----------------------------------|---------------|
| Proud při maximu vodičů | 232 A | Standardy | IEC 60947-7-1 |
| Vnitřní odpor podle IEC 60947-7-x | 0.14 mΩ | Jmenovité impulzní výdržné napětí | 8 kV |
| Ztráta výkonu v souladu s normou IEC 60947-7-x | 7.42 W | Kategorie rázového napětí | III |
| Závažnost znečištění | 3 | | |

UL data hodnocení

| | | | |
|---|-----------|---|-------|
| Průřez vodiče propojení z výroby max. (cURus) | 250 kcmil | Velikost napětí B (cURus) | 600 V |
| Č. osvědčení (cURus) | E60693 | Průřez vodiče propojení v terénu min. (cURus) | 4 AWG |
| Průřez vodiče propojení z výroby min. (cURus) | 4 AWG | Velikost proudu B (cURus) | 255 A |
| Velikost napětí C (cURus) | 600 V | Velikost proudu C (cURus) | 255 A |
| Průřez vodiče propojení v terénu max. (cURus) | 250 kcmil | | |

Uzemnění - jmenovité údaje

| | | | |
|----------------------------|--------------------------------|------------|----|
| Jmenovitý krátkodobý proud | 14400 A (120 mm ²) | Funkce PEN | Ne |
|----------------------------|--------------------------------|------------|----|

Vodiče k upevnění (další připojení)

| | |
|--------------------------------|---------|
| Typ připojení, další připojení | PUSH IN |
|--------------------------------|---------|

Vodiče k upevnění svorkou (jmenovité připojení)

| | | | |
|--|--------------------|--|---------------------|
| Průřez propojení AWG, max. | AWG 3/0 | Směr připojení | na straně |
| Délka odizolování | 40 mm | Typ připojení | PUSH IN |
| Počet připojení | 2 | Upínací rozsah, max. | 120 mm ² |
| Upínací rozsah, min. | 25 mm ² | Velikost nože | 1,0 x 5,5 mm |
| Průřez propojení AWG, min. | AWG 4 | Průřez připojení vodiče, jemně splétaný s koncovkami DIN 46228/4, max. | 95 mm ² |
| Průřez připojení vodiče, jemně splétaný s koncovkami DIN 46228/4, min. | 25 mm ² | Průřez připojení vodiče, jemně splétaný s koncovkami DIN 46228/1, max. | 95 mm ² |
| Průřez připojení vodiče, jemně splétaný s koncovkami DIN 46228/1, min. | 25 mm ² | Průřez připojení vodičů, jemně stáčené, max. | 120 mm ² |
| Průřez připojení vodičů, jemně stáčené, min. | 25 mm ² | Průřez připojení vodičů, splétané, max. | 120 mm ² |
| Průřez připojení vodičů, splétané, min. | 25 mm ² | Průřez připojení vodiče, pevné jádro, max. | 120 mm ² |
| Průřez připojení vodiče, pevné jádro, min. | 25 mm ² | Průřez připojení vodičů, jemně splétané, min. | 25 mm ² |

Všeobecně

| | | | |
|----------------------------|---------------|----------------------------|-----------------------|
| Průřez propojení AWG, max. | AWG 3/0 | Průřez propojení AWG, min. | AWG 4 |
| Standardy | IEC 60947-7-1 | Nosná lišta | TS 35, Montážní deska |

Důležitá poznámka

| | |
|----------------------|---|
| Informace o produktu | Maximum připojitelných vodičů se snižuje o jednu velikost vodiče, je-li použit křížový konektor, který musí být namontovaný ve vstupu vodiče. |
|----------------------|---|

Klasifikace

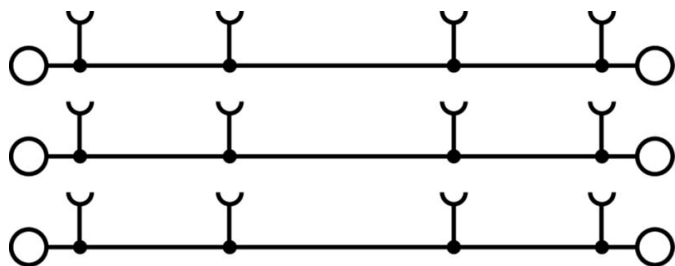
| | | | |
|-----------|----------|-------------|-------------|
| ETIM 8.0 | EC000897 | ETIM 9.0 | EC000897 |
| ETIM 10.0 | EC000897 | ECLASS 14.0 | 27-25-01-01 |

Technické údaje

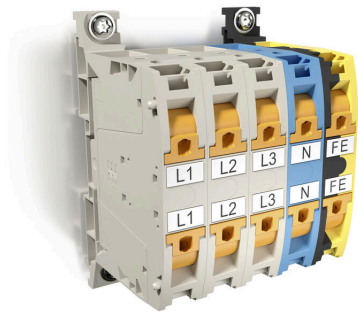
ECLASS 15.0

27-25-01-01

Nákresy



Nákresy



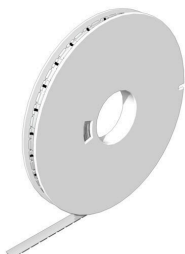
A2C 95/120 3FT-FE-DM

Weidmüller Interface GmbH & Co. KG
Klingenbergstraße 26
D-32758 Detmold
Germany

www.weidmueller.com

Příslušenství

WS 8/16



WS/ DEK

MultiMark značky používají inovativní kompozitní materiál sestávající ze dvou komponent. Tuhý okraj podkladu značky se bezpečně připne ke konektoru. Díky elastické povrchové úpravě se značka snadno připne. Tento speciálně ražený materiál lze natáhnout, čímž lze pokrýt různé rozestupy, které se obzvláště u dlouhých svorkovnic nasčítají. Další výhoda: na materiál povrchu se skvěle tiskne a tím zaručuje trvanlivé značení odolné proti opotřebení. Rozlišení tisku 300 dpi také umožňuje velmi snadno čitelný potisk.

Vaše výhody s MultiMark

- Kompatibilní s modulárními svorkovnicemi společnosti Weidmüller
- Pevně držící a odolný tisk
- Kontinuální páska šetří s časem při instalaci
- Snadná instalace díky inovativnímu kompozitnímu materiálu
- Velké pole pro štítek pro optimální čitelnost
- Vysoká flexibilita díky nezávislosti na výrobci

Všeobecné objednávací údaje

| | | |
|------------|----------------------------|---|
| Typ | WS-A 8/16 MM WS | Verze |
| Číslo | 2619910000 | WS, Označení svorek, 8 x 16 mm, Weidmueller, Bílá |
| objednávky | | |
| GTIN (EAN) | 4050118626179 | |
| Množství | 200 ST | |

Další příslušenství



Při vytváření perfektního řešení není žádná úloha příliš malá.

Připojení je jen jedna část celkového procesu. V aplikacích, kde je potřeba testovat, seskupovat nebo oddělovat potenciály jsou drobné detaily často klíčem k dokonalému řešení.

System není systémem bez těchto malých, ale nezbytných detailů:

- Testovací zástrčky zajišťují spolehlivé snímání z diagnostických zásuvek
- Souběžně s výrobním procesem a aplikací.

Všeobecné objednávací údaje

| | | |
|------------|----------------------------|---|
| Typ | PS 2.0 MC | Verze |
| Číslo | 0310000000 | Zásuvný konektor PCB plug in, Příslušenství, Testovací zástrčka, Červená, Počet pólů: 1 |
| objednávky | | |
| GTIN (EAN) | 4008190000059 | |
| Množství | 20 ST | |

A2C 95/120 3FT-FE-DM

Weidmüller Interface GmbH & Co. KG
Klingenbergstraße 26
D-32758 Detmold
Germany

www.weidmueller.com

Příslušenství

pomocná připojení



Další připojení umožňuje samostatná odbočka napětí. Tu lze použít například pro nouzový zdroj napájení před hlavním vypínačem nebo pouze jako dodatečné připojení v aplikaci.

Všeobecné objednávací údaje

| | | |
|------------|----------------------------|---|
| Typ | AAC 50-185 2X10 | Verze |
| Číslo | 2663420000 | Pomocné připojení (svorka), 10 mm ² , Počet připojení: 2 |
| objednávky | | |
| GTIN (EAN) | 4064675027966 | |
| Množství | 5 ST | |
| Typ | AAC 50-185 2X10 BK-YL | Verze |
| Číslo | 2663450000 | Pomocné připojení (svorka), 10 mm ² , Počet připojení: 2 |
| objednávky | | |
| GTIN (EAN) | 4064675027997 | |
| Množství | 5 ST | |
| Typ | AAC 50-185 2X10 BL | Verze |
| Číslo | 2663430000 | Pomocné připojení (svorka), 10 mm ² , Počet připojení: 2 |
| objednávky | | |
| GTIN (EAN) | 4064675027973 | |
| Množství | 5 ST | |
| Typ | AAC 50-185 2X10 GN-YL | Verze |
| Číslo | 2663440000 | Pomocné připojení (svorka), 10 mm ² , Počet připojení: 2 |
| objednávky | | |
| GTIN (EAN) | 4064675027980 | |
| Množství | 5 ST | |

Testovací adapter a testovací zásuvky



Testovací adaptéry a testovací zástrčky se používají pro elektrické připojení mezi svorkovnicemi a testovacím zařízením. Tímto způsobem lze elektrický kontakt vytvořit v propojeném stavu a měření lze provést snadno.

Všeobecné objednávací údaje

| | | |
|------------|----------------------------|--|
| Typ | ATPG 1.5-10 L | Verze |
| Číslo | 1991890000 | Testovací adaptér (svorka), 1,5 mm ² , 250 V, 0,2 A |
| objednávky | | |
| GTIN (EAN) | 4050118376647 | |
| Množství | 50 ST | |

A2C 95/120 3FT-FE-DM

Weidmüller Interface GmbH & Co. KG
Klingenbergstraße 26
D-32758 Detmold
Germany

www.weidmueller.com

Příslušenství

Výstražný kryt



Výstražné kryty se symbolem blesku poskytují větší bezpečnost pro člověka a stroj. Používají se tam, kde musí být v aplikaci označeno vnější napětí.

Všeobecné objednací údaje

| | | |
|------------|----------------------------|---|
| Typ | AAM 35-185 YE FLASH | Verze |
| Číslo | 2635600000 | Řada A, Označení svorek, 23.5 x 12 mm, Rozteč v mm (P): 12.00 |
| objednávky | | Žlutá |
| GTIN (EAN) | 4050118674545 | |
| Množství | 40 ST | |

Plochý šroubovák

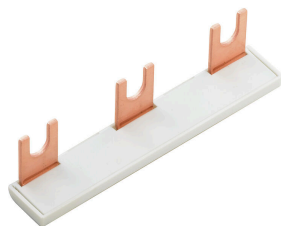


Plochý šroubovák s kulatou hlaví SD DIN 5265, ISO 2380/2, výstup podle DIN 5264, ISO 2380/1. hrot ChromTop, rukojeť SoftFinish

Všeobecné objednací údaje

| | | |
|------------|----------------------------|--|
| Typ | SDS 1.0X5.5X150 | Verze |
| Číslo | 2749380000 | Šroubovák, Šířka čepele (B): 5.5 mm, Délka čepele: 150 mm, Tloušťka čepele (A): 1 mm |
| objednávky | | |
| GTIN (EAN) | 4050118895605 | |
| Množství | 1 ST | |

Křížový konektor



Rozdělení nebo násobení potenciálu do sousedících svorkovnic se provádí prostřednictvím propojek. Dalšímu úsilí o propojení se lze snadno vyhnout. I když jsou póly přerušeny, spolehlivost kontaktu ve svorkovnicích je stále zajištěna. Naše portfolio nabízí zásuvné a šroubovatelné systémy propojek pro modulární svorkovnice.

A2C 95/120 3FT-FE-DM

Weidmüller Interface GmbH & Co. KG
Klingenbergstraße 26
D-32758 Detmold
Germany

www.weidmueller.com

Příslušenství

Všeobecné objednací údaje

| | | |
|------------|----------------------------|---|
| Typ | ZQV 95/120N/3 | Verze |
| Číslo | 2694260000 | Propojka (svorka), Zapojeno, Oranžová, 192 A, Počet pólů: 3, Rozteč v mm (P): 25.00, Izolované: Ano, Šířka: 23.1 mm |
| objednávky | | |
| GTIN (EAN) | 4064675266570 | |
| Množství | 10 ST | |
| Typ | ZQV 95/120N/2 | Verze |
| Číslo | 2694250000 | Propojka (svorka), Zapojeno, Oranžová, 192 A, Počet pólů: 2, Rozteč v mm (P): 25.00, Izolované: Ano, Šířka: 48 mm |
| objednávky | | |
| GTIN (EAN) | 4064675266563 | |
| Množství | 10 ST | |

Plochý šroubovák



Plochý šroubovák s kulatou hlaví SD DIN 5265, ISO 2380/2, výstup podle DIN 5264, ISO 2380/1. hrot ChromTop, rukojeť SoftFinish

Všeobecné objednací údaje

| | | |
|------------|----------------------------|----------------------|
| Typ | SDS 1.0X5.5X150 | Verze |
| Číslo | 9008350000 | Šroubovák, Šroubovák |
| objednávky | | |
| GTIN (EAN) | 4032248056316 | |
| Množství | 1 ST | |

Testovací adapter a testovací zásuvky



Testovací adaptéry a testovací zásuvky se používají pro elektrické připojení mezi svorkovnicemi a testovacím zařízením. Tímto způsobem lze elektrický kontakt vytvořit v propojeném stavu a měření lze provést snadno.

Všeobecné objednací údaje

| | | |
|------------|----------------------------|--|
| Typ | FZS 2/4 RT/80 SAKT4 | Verze |
| Číslo | 1276300000 | Konektor samec (svorka), Zásuvné připojení Plug-in, 2 mm ² , Počet připojení: 2, Počet pólů: 1, Šířka: 9 mm |
| objednávky | | |
| GTIN (EAN) | 4008190026080 | |
| Množství | 20 ST | |