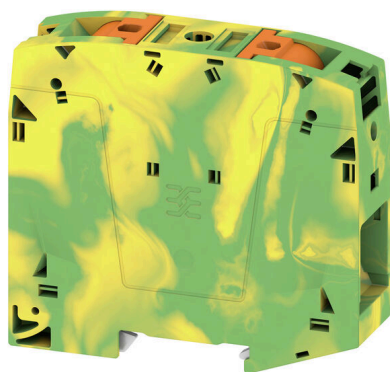


A2C 95/120 PE**Weidmüller Interface GmbH & Co. KG**

Klingenbergstraße 26

D-32758 Detmold

Germany

www.weidmueller.com

Stále více komponent je nutné umísťovat v omezeném prostoru, ve spínačích a panelech. V rámci napájecího vstupu je kladen důraz na velké průřezy vodičů. Naše komplexní řada řešení připojení umožňuje také pohodlné propojení v náročných prostorových podmínkách. Díky kompaktnímu designu a kombinaci mnoha praktických výhod manipulace je přívod napájení rozváděčů efektivní a úsporný.

Všeobecné objednací údaje

Verze	PE svorka, PUSH IN, 95 mm ² , 1000 V, zelená / žlutá
Číslo objednávky	2694090000
Typ	A2C 95/120 PE
GTIN (EAN)	4064675073277
Množství	5 items

Technické údaje

Osvědčení

Schválení



ROHS	Shoda
UL File Number Search	Web UL
Č. osvědčení (cURus)	E60693

Rozměry a hmotnosti

Hloubka	90 mm	Hloubka (v palcích)	3.5433 inch
Výška	101.5 mm	Výška (v palcích)	3.9961 inch
Šířka	25 mm	Šířka (v palcích)	0.9842 inch
Čistá hmotnost	241.88 g		

Teploty

Skladovací teplota	-25 °C...55 °C	Okolní teplota	-5 °C...40 °C
Trvalá provozní teplota, min.	-60 °C	Trvalá provozní teplota, max.	130 °C

Shoda produktu s prostředím

Stav souladu se směrnicí RoHS	V souladu bez výjimky
REACH SVHC	Ne SVHC nad 0,1 wt%

Specifikace systému

Nutná koncová deska	Ne	Počet potenciálů	1
Počet úrovní	1	Počet svěrných bodů na úroveň	2
Počet pólů na řadu	1	PE připojení	Ano
Nosná lišta	TS 35	N-funkce	Ne
PE funkce	Ano	Funkce PEN	Ano

Údaje hodnocení IECEx/ATEX

Č. osvědčení (ATEX)	TUEV16ATEX7909U	Č. osvědčení (IECEX)	IECEXTUR16.0036U
Průřez vodiče max. (ATEX)	120 mm ²	Průřez vodiče max. (IECEX)	120 mm ²

Údaje materiálu

Základní materiál	Wemid	Barevný	zelená / žlutá
Barva provozních prvků	Oranžová	Klasifikace hořlavosti UL 94	V-0

CSA data hodnocení

Průřez vodiče max. (CSA)	000 AWG	Č. osvědčení (CSA)	200039-80115835
Průřez vodiče min. (CSA)	4 AWG		

Technické údaje

Další technická data

Otevřené strany	zařeno	Příchytka	Ano
Typ upevnění	clip-in	Verze testovaná ve výbušném prostředí	Ano
Typ montáže	Příchytka, TS 35		

Data hodnocení

Jmenovitý průřez	95 mm ²	Jmenovité napětí	1000 V
Jmenovité napětí k sousední svorce	1000 V	Jmenovité DC napětí	1500 V
Standardy	IEC 60947-7-2	Vnitřní odpor podle IEC 60947-7-x	0.14 mΩ
Ztráta výkonu v souladu s normou IEC 60947-7-x	0.00 W	Kategorie rázového napětí	III
Závažnost znečištění	3		

UL data hodnocení

Průřez vodiče propojení z výroby max. (cURus)	000 AWG	Č. osvědčení (cURus)	E60693
Průřez vodiče propojení v terénu min. (cURus)	4 AWG	Průřez vodiče propojení z výroby min. (cURus)	4 AWG
Průřez vodiče propojení v terénu max. (cURus)	000 AWG		

Vodiče k upevnění (další připojení)

Typ připojení, další připojení	PUSH IN
--------------------------------	---------

Vodiče k upevnění svorkou (jmenovité připojení)

Průřez propojení AWG, max.	AWG 3/0	Směr připojení	na straně
Délka odizolování	40 mm	Typ připojení	PUSH IN
Počet připojení	2	Upínací rozsah, max.	120 mm ²
Upínací rozsah, min.	25 mm ²	Velikost nože	1,0 x 5,5 mm
Průřez propojení AWG, min.	AWG 4	Průřez připojení vodiče, jemně splétaný s koncovkami DIN 46228/4, max.	95 mm ²
Průřez připojení vodiče, jemně splétaný s koncovkami DIN 46228/4, min.	25 mm ²	Průřez připojení vodiče, jemně splétaný s koncovkami DIN 46228/1, max.	95 mm ²
Průřez připojení vodiče, jemně splétaný s koncovkami DIN 46228/1, min.	25 mm ²	Průřez připojení vodičů, jemně stáčené, max.	120 mm ²
Průřez připojení vodičů, jemně stáčené, min.	25 mm ²	Průřez připojení vodičů, splétané, max.	120 mm ²
Průřez připojení vodičů, splétané, min.	25 mm ²	Průřez připojení vodiče, pevné jádro, max.	120 mm ²
Průřez připojení vodiče, pevné jádro, min.	25 mm ²	Průřez připojení vodičů, jemně splétané, min.	25 mm ²

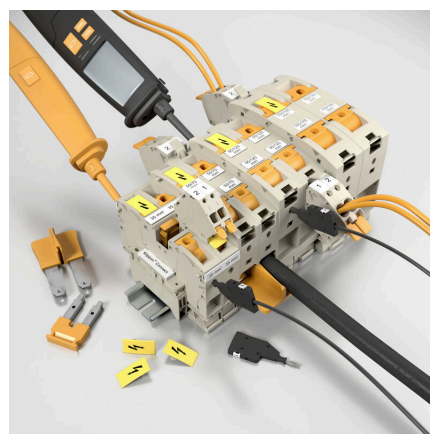
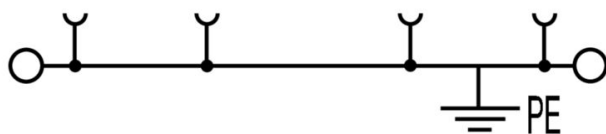
Všeobecně

Průřez propojení AWG, max.	AWG 3/0	Průřez propojení AWG, min.	AWG 4
Standardy	IEC 60947-7-2	Nosná lišta	TS 35

Klasifikace

ETIM 8.0	EC000901	ETIM 9.0	EC000901
ETIM 10.0	EC000901	ECLASS 14.0	27-25-01-03
ECLASS 15.0	27-25-01-03		

Nákresy



Příslušenství

Koncová podpěra

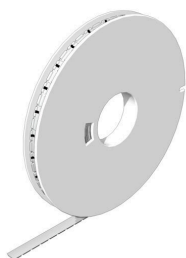


Nabídka produktů Weidmüller zahrnuje koncové držáky, které zaručují trvalou a spolehlivou montáž na přípojnicích a které brání sklouznutí. K dispozici jsou verze se šrouby i bez šroubů. Koncový držák nabízí více možností označení, také místo pro skupinové značky a rovněž držák zkušební zástrčky.

Všeobecné objednací údaje

Typ	AEB 35 SCL/1 V0	Verze
Číslo	2661280000	Řada A, Koncová podpěra
objednávky		
GTIN (EAN)	4050118702163	
Množství	20 ST	
Typ	AEB 35 SCL/1 V0 BK	Verze
Číslo	2661300000	Řada A, Koncová podpěra
objednávky		
GTIN (EAN)	4050118702187	
Množství	20 ST	
Typ	AEB 35 SCL/1 V0 GY	Verze
Číslo	2661290000	Řada A, Koncová podpěra
objednávky		
GTIN (EAN)	4050118702170	
Množství	20 ST	

WS 8/16



WS/ DEK

MultiMark značky používají inovativní kompozitní materiál sestávající ze dvou komponent. Tuhý okraj podkladu značky se bezpečně připevňuje ke konektoru. Díky elastické povrchové úpravě se značka snadno připevňuje. Tento speciálně ražený materiál lze natáhnout, čímž lze pokrýt různé rozestupy, které se obzvláště u dlouhých svorkovnic nasčítají. Další výhodou: na povrchu materiálu se skvěle tiskne a tím zaručuje trvanlivé značení odolné proti opotřebení. Rozlišení tisku 300 dpi také umožňuje velmi snadno čitelný potisk.

Vaše výhody s MultiMark

- Kompatibilní s modulárními svorkovnicemi společnosti Weidmüller
- Pevně držící a odolný tisk
- Kontinuální pásy šetří s časem při instalaci
- Snadná instalace díky inovativnímu kompozitnímu materiálu
- Velké pole pro štítek pro optimální čitelnost
- Vysoká flexibilita díky nezávislosti na výrobci

A2C 95/120 PE

Weidmüller Interface GmbH & Co. KG
Klingenbergstraße 26
D-32758 Detmold
Germany

www.weidmueller.com

Příslušenství

Všeobecné objednací údaje

Typ	WS-A 8/16 MM WS	Verze
Číslo	2619910000	WS, Označení svorek, 8 x 16 mm, Weidmueller, Bílá
objednávky		
GTIN (EAN)	4050118626179	
Množství	200 ST	

Plochý šroubovák



Plochý šroubovák s kulatou hlavicí SD DIN 5265, ISO 2380/2, výstup podle DIN 5264, ISO 2380/1. hrot ChromTop, rukojeť SoftFinish

Všeobecné objednací údaje

Typ	SDS 1.0X5.5X150	Verze
Číslo	2749380000	Šroubovák, Šířka čepele (B): 5.5 mm, Délka čepele: 150 mm, Tloušťka čepele (A): 1 mm
objednávky		
GTIN (EAN)	4050118895605	
Množství	1 ST	
Typ	SDIS SLIM 0.6X3.5X100	Verze
Číslo	2749610000	Montážní nástroj, Šířka čepele (B): 3.5 mm, Délka čepele: 100 mm, Tloušťka čepele (A): 0.6 mm
objednávky		
GTIN (EAN)	4050118896350	
Množství	1 ST	

Testovací adapter a testovací zásuvky



Testovací adaptéry a testovací zástrčky se používají pro elektrické připojení mezi svorkovnicemi a testovacím zařízením. Tímto způsobem lze elektrický kontakt vytvořit v propojeném stavu a měření lze provést snadno.

Všeobecné objednací údaje

Typ	FZS 2/4 RT/80 SAKT4	Verze
Číslo	1276300000	Konektor samec (svorka), Zásuvné připojení Plug-in, 2 mm ² , Počet připojení: 2, Počet pólů: 1, Šířka: 9 mm
objednávky		
GTIN (EAN)	4008190026080	
Množství	20 ST	