

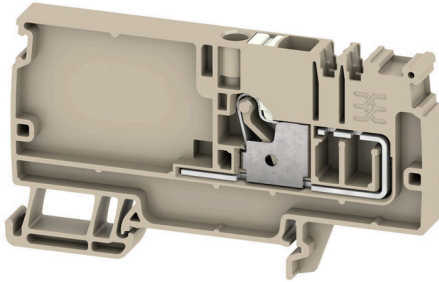
**AAP11 6 LO WT****Weidmüller Interface GmbH & Co. KG**

Klingenbergstraße 26

D-32758 Detmold

Germany

www.weidmueller.com



Jedinečný modulární koncept lze přizpůsobit každému typu stroje. Svorkovnice pro distribuci potenciálu AAP jsou úspěšné díky svému jednotnému provedení se dvěma možnými konstrukcemi – střídavě nebo seskupeně. Ve skupinové struktuře rozvodu řídicího napětí jsou potenciály umístěny na různých svorkovnicích a tvoří tak celé bloky potenciálů.

**Všeobecné objednací údaje**

|                  |   |
|------------------|---|
| Verze            | Napájecí svorka, PUSH IN, 6 mm <sup>2</sup> , 500 V, 41 A, Běžová, Tmavě béžová |
| Číslo objednávky | <a href="#">2683430000</a>  |
| Typ              | AAP11 6 LO WT   |
| GTIN (EAN)       | 4064675049128   |
| Množství         | 20 items  |

## Technické údaje

### Osvědčení

Schválení



ROHS Shoda

### Rozměry a hmotnosti

|                |         |                     |             |
|----------------|---------|---------------------|-------------|
| Hloubka        | 47 mm   | Hloubka (v palcích) | 1.8504 inch |
| Výška          | 85.5 mm | Výška (v palcích)   | 3.3661 inch |
| Šířka          | 8.1 mm  | Šířka (v palcích)   | 0.3189 inch |
| Čistá hmotnost | 2 g     |                     |             |

### Teploty

|                               |                |                               |        |
|-------------------------------|----------------|-------------------------------|--------|
| Skladovací teplota            | -25 °C...55 °C | Trvalá provozní teplota, min. | -60 °C |
| Trvalá provozní teplota, max. | 130 °C         |                               |        |

### Shoda produktu s prostředím

|                               |                       |
|-------------------------------|-----------------------|
| Stav souladu se směrnicí RoHS | V souladu bez výjimky |
| REACH SVHC                    | Ne SVHC nad 0,1 wt%   |

### Specifikace systému

|                          |       |                               |    |
|--------------------------|-------|-------------------------------|----|
| Nutná koncová deska      | Ano   | Počet potenciálů              | 1  |
| Počet úrovní             | 1     | Počet svěrných bodů na úroveň | 1  |
| Úrovně propojené interně | Ne    | PE připojení                  | Ne |
| Nosná lišta              | TS 35 | PE funkce                     | Ne |

### Údaje hodnocení IECEx/ATEX

|                           |                   |                            |                   |
|---------------------------|-------------------|----------------------------|-------------------|
| Č. osvědčení (ATEX)       | TUEV17ATEX8030U   | Č. osvědčení (IECEX)       | IECEXTUR17.0015U  |
| Max. napětí (ATEX)        | 550 V             | Proud (ATEX)               | 33 A              |
| Průřez vodiče max. (ATEX) | 6 mm <sup>2</sup> | Max. napětí (IECEX)        | 550 V             |
| Proud (IECEX)             | 33 A              | Průřez vodiče max. (IECEX) | 6 mm <sup>2</sup> |
| Značení EN 60079-7        | Ex ec II C Gc     | Ex 2014/34/EU značka       | II 2 G D          |

### Údaje materiálu

|                        |       |                              |                      |
|------------------------|-------|------------------------------|----------------------|
| Základní materiál      | Wemid | Barevný                      | Béžová, Tmavě béžová |
| Barva provozních prvků | Bílá  | Klasifikace hořlavosti UL 94 | V-0                  |

### CSA data hodnocení

|                          |        |                         |                 |
|--------------------------|--------|-------------------------|-----------------|
| Průřez vodiče max. (CSA) | 14 AWG | Velikost napětí C (CSA) | 300 V           |
| Velikost proudu C (CSA)  | 13 A   | Č. osvědčení (CSA)      | 200039-70089609 |
| Velikost napětí B (CSA)  | 300 V  | Velikost proudu B (CSA) | 13 A            |
| Velikost napětí D (CSA)  | 600 V  | Velikost proudu D (CSA) | 5 A             |
| Průřez vodiče min. (CSA) | 26 AWG |                         |                 |

## AAP11 6 LO WT

**Weidmüller Interface GmbH & Co. KG**  
Klingenbergstraße 26  
D-32758 Detmold  
Germany

www.weidmueller.com

## Technické údaje

### Další technická data

|                                       |     |             |                  |
|---------------------------------------|-----|-------------|------------------|
| Verze testovaná ve výbušném prostředí | Ano | Typ montáže | Příchytka, TS 35 |
|---------------------------------------|-----|-------------|------------------|

### Data hodnocení

|  |                                  |                                   |         |
|--|----------------------------------|-----------------------------------|---------|
| Jmenovitý průřez                               | 6 mm <sup>2</sup>                | Jmenovité napětí                  | 500 V   |
| Jmenovité AC napětí                            | 500 V                            | Jmenovité DC napětí               | 500 V   |
| Jmenovitý proud                                | 41 A                             | Proud při maximu vodičů           | 41 A    |
| Standardy                                      | V souladu s normou IEC 60947-7-1 | Vnitřní odpor podle IEC 60947-7-x | 0.78 mΩ |
| Ztráta výkonu v souladu s normou IEC 60947-7-x | 1.31 W                           | Kategorie rázového napětí         | III     |
| Závažnost znečištění                           | 3                                |                                   |         |

### Vodiče k upevnění (další připojení)

|                                |         |
|--------------------------------|---------|
| Typ připojení, další připojení | PUSH IN |
|--------------------------------|---------|

### Vodiče k upevnění svorkou (jmenovité připojení)

|  |                         |       |                     |
|--|-------------------------|-------|---------------------|
| Průřez propojení AWG, max.   | AWG 8                   |       |                     |
| Směr připojení   | vrchol                  |       |                     |
| Typ připojení 2  | PUSH IN                 |       |                     |
| Typ připojení  | PUSH IN                 |       |                     |
| Počet připojení  | 1                       |       |                     |
| Upínací rozsah, max.   | 6 mm <sup>2</sup>       |       |                     |
| Upínací rozsah, min.   | 0.34 mm <sup>2</sup>    |       |                     |
| Průřez propojení AWG, min.   | AWG 22                  |       |                     |
| Průřez připojení vodiče, jemně splétaný s koncovkami DIN 46228/4, max. | 6 mm <sup>2</sup>       |       |                     |
| Průřez připojení vodiče, jemně splétaný s koncovkami DIN 46228/4, min. | 0.34 mm <sup>2</sup>    |       |                     |
| Průřez připojení vodiče, jemně splétaný s koncovkami DIN 46228/1, max. | 6 mm <sup>2</sup>       |       |                     |
| Průřez připojení vodiče, jemně splétaný s koncovkami DIN 46228/1, min. | 0.34 mm <sup>2</sup>    |       |                     |
| Průřez připojení vodičů, jemně stáčené, max.                           | 6 mm <sup>2</sup>       |       |                     |
| Průřez připojení vodičů, jemně stáčené, min.                           | 0.34 mm <sup>2</sup>    |       |                     |
| Průřez připojení vodičů, splétané, max.                                | 6 mm <sup>2</sup>       |       |                     |
| Průřez připojení vodičů, splétané, min.                                | 0.34 mm <sup>2</sup>    |       |                     |
| Dvojdutinka, max.  | 1.5 mm <sup>2</sup>     |       |                     |
| Dvojdutinka, max.  | 0.5 mm <sup>2</sup>     |       |                     |
| Průřez připojení vodiče, pevné jádro, max.                             | 6 mm <sup>2</sup>       |       |                     |
| Průřez připojení vodiče, pevné jádro, min.                             | 0.34 mm <sup>2</sup>    |       |                     |
| Délka tubusu pro vodičovou koncovku s plastovou objímkou DIN 46228/4   | Délka tubusu            | min.  | 10 mm               |
|  |                         | max.  | 12 mm               |
|  | Průřez připojení vodiče | min.  | 0.5 mm <sup>2</sup> |
|  |                         | max.  | 1 mm <sup>2</sup>   |
|  | Délka tubusu            | min.  | 10 mm               |
|  |                         | max.  | 18 mm               |
|  | Průřez připojení vodiče | jmen. | 1.5 mm <sup>2</sup> |
|  | Délka tubusu            | min.  | 12 mm               |
|  |                         | max.  | 18 mm               |
|  | Průřez připojení vodiče | jmen. | 2.5 mm <sup>2</sup> |

### Technické údaje

|  |                         |                     |                      |
|--|-------------------------|---------------------|----------------------|
|  | Délka tubusu            | min.                | 10 mm                |
|  |                         | max.                | 18 mm                |
|  | Průřez připojení vodiče | min.                | 4 mm <sup>2</sup>    |
|  |                         | max.                | 6 mm <sup>2</sup>    |
| Délka tubusu pro dvojitou koncovku                                   | Délka tubusu            | min.                | 10 mm                |
|  |                         | max.                | 12 mm                |
|  | Průřez připojení vodiče | jmen.               | 0.5 mm <sup>2</sup>  |
|  |                         | Délka tubusu        | min.                 |
|  |                         | max.                | 18 mm                |
|  | Průřez připojení vodiče | jmen.               | 0.75 mm <sup>2</sup> |
| Délka tubusu   |                         | min.                | 12 mm                |
| Délka tubusu pro vodičovou koncovku bez plastové objímky DIN 46228/1 | Délka tubusu            | min.                | 10 mm                |
|  |                         | max.                | 18 mm                |
|  | Průřez připojení vodiče | jmen.               | 1 mm <sup>2</sup>    |
|  |                         | max.                | 1.5 mm <sup>2</sup>  |
|  | Délka tubusu            | jmen.               | 10 mm                |
|  |                         | min.                | 0.5 mm <sup>2</sup>  |
| Průřez připojení vodiče  | min.                    | 1 mm <sup>2</sup>   |                      |
|  | max.                    | 2.5 mm <sup>2</sup> |                      |
| Délka tubusu   | min.                    | 10 mm               |                      |
|  | max.                    | 18 mm               |                      |
| Průřez připojení vodiče  | jmen.                   | 4 mm <sup>2</sup>   |                      |
|  | Délka tubusu            | min.                | 10 mm                |
|  | Délka tubusu            | min.                | 10 mm                |
|  |                         | max.                | 18 mm                |
|  | Průřez připojení vodiče | min.                | 6 mm <sup>2</sup>    |
|  |                         | max.                | 10 mm <sup>2</sup>   |

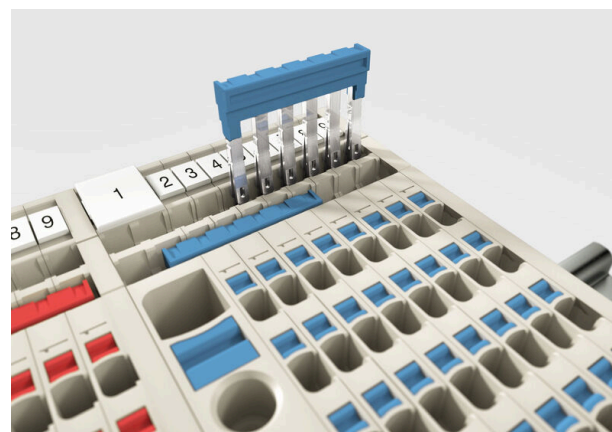
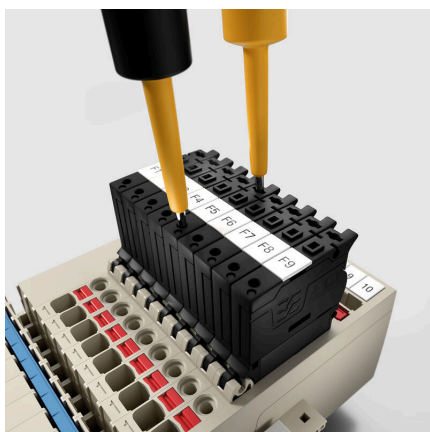
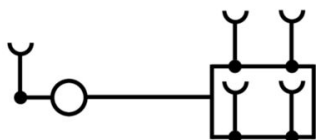
### Všeobecně

|                            |        |                            |                                  |
|----------------------------|--------|----------------------------|----------------------------------|
| Počet pólů                 | 1      | Průřez propojení AWG, max. | AWG 8                            |
| Průřez propojení AWG, min. | AWG 22 | Standardy                  | V souladu s normou IEC 60947-7-1 |
| Nosná lišta                | TS 35  |                            |                                  |

### Klasifikace

|             |             |             |             |
|-------------|-------------|-------------|-------------|
| ETIM 8.0    | EC000897    | ETIM 9.0    | EC000897    |
| ETIM 10.0   | EC000897    | ECLASS 14.0 | 27-25-01-19 |
| ECLASS 15.0 | 27-25-01-19 |             |             |

Nákresy



## AAP11 6 LO WT

**Weidmüller Interface GmbH & Co. KG**  
 Klingenbergstraße 26  
 D-32758 Detmold  
 Germany

www.weidmueller.com

## Příslušenství

### Příslušenství

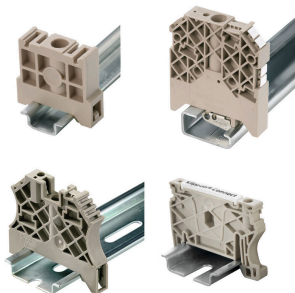
Příslušenství k testovacímu a měřicímu vybavení



### Všeobecné objednávací údaje

|            |                            |            |
|------------|----------------------------|------------|
| Typ        | ZUB MULTIMETER             | Verze      |
| Číslo      | <a href="#">9205270000</a> | Multimeter |
| objednávky |                            |            |
| GTIN (EAN) | 4032248723522              |            |
| Množství   | 1 ST                       |            |

### Koncová podpěra



Nabídka produktů Weidmüller zahrnuje koncové držáky, které zaručují trvalou a spolehlivou montáž na přípojnicích a které brání sklouznutí. K dispozici jsou verze se šrouby i bez šroubů. Koncový držák nabízí více možností označení, také místo pro skupinové značky a rovněž držák zkušební zástrčky.

### Všeobecné objednávací údaje

|            |                            |                         |
|------------|----------------------------|-------------------------|
| Typ        | AEB 35 SC/1                | Verze                   |
| Číslo      | <a href="#">1991920000</a> | Řada A, Koncová podpěra |
| objednávky |                            |                         |
| GTIN (EAN) | 4050118376722              |                         |
| Množství   | 50 ST                      |                         |
| Typ        | AEB 35 SC/1 BK             | Verze                   |
| Číslo      | <a href="#">2475310000</a> | Řada A, Koncová podpěra |
| objednávky |                            |                         |
| GTIN (EAN) | 4050118487114              |                         |
| Množství   | 50 ST                      |                         |

## AAP11 6 LO WT

**Weidmüller Interface GmbH & Co. KG**  
 Klingenbergstraße 26  
 D-32758 Detmold  
 Germany

www.weidmueller.com

## Příslušenství

### Držák štítku značení



Držák značky nabízí možnost dodatečné montáže standardních značek s roztečí 5 nebo 5,1 mm. Úhlové držáky lze volitelně zacvaknout a lze je namontovat do všech standardních označovacích kanálů modulárních svorkovnic Klippon® Connect. Typy montážních značek naleznete v příslušném příslušenství držáku označení.

### Všeobecné objednací údaje

|            |                            |                                     |
|------------|----------------------------|-------------------------------------|
| Typ        | BZT 1 WS 10/5              | Verze                               |
| Číslo      | <a href="#">1805490000</a> | Příslušenství, Držák štítku značení |
| objednávky |                            |                                     |
| GTIN (EAN) | 4032248270231              |                                     |
| Množství   | 100 ST                     |                                     |
| Typ        | BZT 1 ZA WS 10/5           | Verze                               |
| Číslo      | <a href="#">1805520000</a> | Příslušenství, Držák štítku značení |
| objednávky |                            |                                     |
| GTIN (EAN) | 4032248270248              |                                     |
| Množství   | 100 ST                     |                                     |

### Koncové a předělové desky



Dělicí desky a koncové desky jsou nezbytným příslušenstvím pro svorkovnice. Dělicí desky zajišťují optické a elektrické oddělení různých potenciálů a funkčních skupin, čímž zvyšují bezpečnost a zajišťují přehlednou strukturu uvnitř rozvaděče. Koncové desky uzavírají řadu svorkovnic po stranách, chrání před kontaktem s živými částmi a zajišťují čistý a stabilní povrch. Oba komponenty jsou přesně sladěny s příslušnou řadou svorkovnic Weidmüller, což přispívá k bezpečnému, kompatibilnímu a profesionálnímu zapojení.

### Všeobecné objednací údaje

|            |                            |                      |
|------------|----------------------------|----------------------|
| Typ        | APP 3                      | Verze                |
| Číslo      | <a href="#">2489100000</a> | Řada A, Dělicí deska |
| objednávky |                            |                      |
| GTIN (EAN) | 4050118499315              |                      |
| Množství   | 50 ST                      |                      |

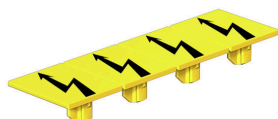
## AAP11 6 LO WT

**Weidmüller Interface GmbH & Co. KG**  
Klingenbergstraße 26  
D-32758 Detmold  
Germany

www.weidmueller.com

## Příslušenství

### Výstražný kryt

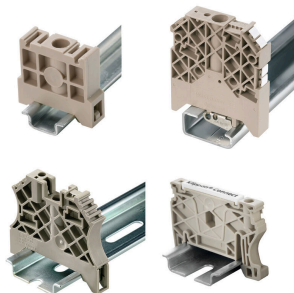


Výstražné kryty se symbolem blesku poskytují větší bezpečnost pro člověka a stroj. Používají se tam, kde musí být v aplikaci označeno vnější napětí.

### Všeobecné objednací údaje

|            |                            |   |
|------------|----------------------------|---|
| Typ        | AAM 6 YE FLASH             | Verze   |
| Číslo      | <a href="#">2635570000</a> | Řada A, Označení svorek, 13 x 8.1 mm, Rozteč v mm (P): 8.00 Žlutá |
| objednávky |                            |   |
| GTIN (EAN) | 4050118674514              |   |
| Množství   | 40 ST                      |   |

### Koncová podpěra



Nabídka produktů Weidmüller zahrnuje koncové držáky, které zaručují trvalou a spolehlivou montáž na přípojnicích a které brání sklouznutí. K dispozici jsou verze se šrouby i bez šroubů. Koncový držák nabízí více možností označení, také místo pro skupinové značky a rovněž držák zkušební zástrčky.

### Všeobecné objednací údaje

|            |                            |                         |
|------------|----------------------------|-------------------------|
| Typ        | AEB 35 SCL/1 V0            | Verze                   |
| Číslo      | <a href="#">2661280000</a> | Řada A, Koncová podpěra |
| objednávky |                            |                         |
| GTIN (EAN) | 4050118702163              |                         |
| Množství   | 20 ST                      |                         |
| Typ        | AEB 35 SCL/1 V0 BK         | Verze                   |
| Číslo      | <a href="#">2661300000</a> | Řada A, Koncová podpěra |
| objednávky |                            |                         |
| GTIN (EAN) | 4050118702187              |                         |
| Množství   | 20 ST                      |                         |
| Typ        | AEB 35 SCL/1 V0 GY         | Verze                   |
| Číslo      | <a href="#">2661290000</a> | Řada A, Koncová podpěra |
| objednávky |                            |                         |
| GTIN (EAN) | 4050118702170              |                         |
| Množství   | 20 ST                      |                         |

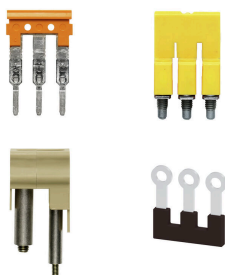
## AAP11 6 LO WT

**Weidmüller Interface GmbH & Co. KG**  
Klingenbergstraße 26  
D-32758 Detmold  
Germany

## Příslušenství

www.weidmueller.com

### Propojky



Rozdělení nebo násobení potenciálu do sousedících svorkovnic se provádí prostřednictvím propojek. Dalšímu úsilí o propojení se lze snadno vyhnout. I když jsou póly přerušeny, spolehlivost kontaktu ve svorkovnicích je stále zajištěna. Naše portfolio nabízí zásuvné a šroubovatelné systémy propojek pro modulární svorkovnice.

### Všeobecné objednací údaje

|            |                            |   |
|------------|----------------------------|---|
| Typ        | ZQV 1.5N/9 RD              | Verze   |
| Číslo      | <a href="#">1985790000</a> | Propojka (svorka), Zapojeno, Červená, 17.5 A, Počet pólů: 9, Rozteč v mm (P): 3.50, Izolované: Ano, Šířka: 30 mm    |
| objednávky |                            |   |
| GTIN (EAN) | 4050118370386              |   |
| Množství   | 20 ST                      |   |
| Typ        | ZQV 1.5N/9 BL              | Verze   |
| Číslo      | <a href="#">1985660000</a> | Propojka (svorka), Zapojeno, Modrá, 17.5 A, Počet pólů: 9, Rozteč v mm (P): 3.50, Izolované: Ano, Šířka: 30 mm      |
| objednávky |                            |   |
| GTIN (EAN) | 4050118370478              |   |
| Množství   | 20 ST                      |   |
| Typ        | ZQV 1.5N/9                 | Verze   |
| Číslo      | <a href="#">1985660000</a> | Propojka (svorka), Zapojeno, Oranžová, 17.5 A, Počet pólů: 9, Rozteč v mm (P): 3.50, Izolované: Ano, Šířka: 30 mm   |
| objednávky |                            |   |
| GTIN (EAN) | 4050118370409              |   |
| Množství   | 20 ST                      |   |
| Typ        | ZQV 1.5N/8 RD              | Verze   |
| Číslo      | <a href="#">1985770000</a> | Propojka (svorka), Zapojeno, Červená, 17.5 A, Počet pólů: 8, Rozteč v mm (P): 3.50, Izolované: Ano, Šířka: 26.5 mm  |
| objednávky |                            |   |
| GTIN (EAN) | 4050118370508              |   |
| Množství   | 20 ST                      |   |
| Typ        | ZQV 1.5N/8 BL              | Verze   |
| Číslo      | <a href="#">1985640000</a> | Propojka (svorka), Zapojeno, Modrá, 17.5 A, Počet pólů: 8, Rozteč v mm (P): 3.50, Izolované: Ano, Šířka: 26.5 mm    |
| objednávky |                            |   |
| GTIN (EAN) | 4050118370461              |   |
| Množství   | 20 ST                      |   |
| Typ        | ZQV 1.5N/8                 | Verze   |
| Číslo      | <a href="#">1985540000</a> | Propojka (svorka), Zapojeno, Oranžová, 17.5 A, Počet pólů: 8, Rozteč v mm (P): 3.50, Izolované: Ano, Šířka: 26.5 mm |
| objednávky |                            |   |
| GTIN (EAN) | 4050118370218              |   |
| Množství   | 20 ST                      |   |
| Typ        | ZQV 1.5N/7 RD              | Verze   |
| Číslo      | <a href="#">1985750000</a> | Propojka (svorka), Zapojeno, Červená, 17.5 A, Počet pólů: 7, Rozteč v mm (P): 3.50, Izolované: Ano, Šířka: 23 mm    |
| objednávky |                            |   |
| GTIN (EAN) | 4050118370249              |   |
| Množství   | 20 ST                      |   |
| Typ        | ZQV 1.5N/7 BL              | Verze   |
| Číslo      | <a href="#">1985630000</a> | Propojka (svorka), Zapojeno, Modrá, 17.5 A, Počet pólů: 7, Rozteč v mm (P): 3.50, Izolované: Ano, Šířka: 23 mm      |
| objednávky |                            |   |
| GTIN (EAN) | 4050118370522              |   |
| Množství   | 20 ST                      |   |

## AAP11 6 LO WT

**Weidmüller Interface GmbH & Co. KG**

Klingenbergstraße 26

D-32758 Detmold

Germany

www.weidmueller.com

## Příslušenství

|            |                            |   |
|------------|----------------------------|---|
| Typ        | ZQV 1.5N/7                 | Verze   |
| Číslo      | <a href="#">1985520000</a> | Propojka (svorka), Zapojeno, Oranžová, 17.5 A, Počet pólů: 7, Rozteč v mm (P): 3.50, Izolované: Ano, Šířka: 23 mm   |
| objednávky |                            |   |
| GTIN (EAN) | 4050118370195              |   |
| Množství   | 20 ST                      |   |
| Typ        | ZQV 1.5N/6 RD              | Verze   |
| Číslo      | <a href="#">1985730000</a> | Propojka (svorka), Zapojeno, Červená, 17.5 A, Počet pólů: 6, Rozteč v mm (P): 3.50, Izolované: Ano, Šířka: 19.5 mm  |
| objednávky |                            |   |
| GTIN (EAN) | 4050118370454              |   |
| Množství   | 20 ST                      |   |
| Typ        | ZQV 1.5N/6 BL              | Verze   |
| Číslo      | <a href="#">1985610000</a> | Propojka (svorka), Zapojeno, Modrá, 17.5 A, Počet pólů: 6, Rozteč v mm (P): 3.50, Izolované: Ano, Šířka: 19.5 mm    |
| objednávky |                            |   |
| GTIN (EAN) | 4050118370492              |   |
| Množství   | 20 ST                      |   |
| Typ        | ZQV 1.5N/6                 | Verze   |
| Číslo      | <a href="#">1985510000</a> | Propojka (svorka), Zapojeno, Oranžová, 17.5 A, Počet pólů: 6, Rozteč v mm (P): 3.50, Izolované: Ano, Šířka: 19.5 mm |
| objednávky |                            |   |
| GTIN (EAN) | 4050118370188              |   |
| Množství   | 20 ST                      |   |
| Typ        | ZQV 1.5N/50 RD             | Verze   |
| Číslo      | <a href="#">1985820000</a> | Propojka (svorka), Zapojeno, Červená, 17.5 A, Počet pólů: 50, Rozteč v mm (P): 3.50, Izolované: Ano, Šířka: 175 mm  |
| objednávky |                            |   |
| GTIN (EAN) | 4050118370270              |   |
| Množství   | 5 ST                       |   |
| Typ        | ZQV 1.5N/50 BL             | Verze   |
| Číslo      | <a href="#">1985720000</a> | Propojka (svorka), Zapojeno, Modrá, 17.5 A, Počet pólů: 50, Rozteč v mm (P): 3.50, Izolované: Ano, Šířka: 175 mm    |
| objednávky |                            |   |
| GTIN (EAN) | 4050118370546              |   |
| Množství   | 5 ST                       |   |
| Typ        | ZQV 1.5N/50                | Verze   |
| Číslo      | <a href="#">1985620000</a> | Propojka (svorka), Zapojeno, Oranžová, 17.5 A, Počet pólů: 50, Rozteč v mm (P): 3.50, Izolované: Ano, Šířka: 175 mm |
| objednávky |                            |   |
| GTIN (EAN) | 4050118370300              |   |
| Množství   | 5 ST                       |   |
| Typ        | ZQV 1.5N/5 RD              | Verze   |
| Číslo      | <a href="#">1985710000</a> | Propojka (svorka), Zapojeno, Červená, 17.5 A, Počet pólů: 5, Rozteč v mm (P): 3.50, Izolované: Ano, Šířka: 16 mm    |
| objednávky |                            |   |
| GTIN (EAN) | 4050118370256              |   |
| Množství   | 20 ST                      |   |
| Typ        | ZQV 1.5N/5 BL              | Verze   |
| Číslo      | <a href="#">1985590000</a> | Propojka (svorka), Zapojeno, Modrá, 17.5 A, Počet pólů: 5, Rozteč v mm (P): 3.50, Izolované: Ano, Šířka: 16 mm      |
| objednávky |                            |   |
| GTIN (EAN) | 4050118370430              |   |
| Množství   | 20 ST                      |   |
| Typ        | ZQV 1.5N/5                 | Verze   |
| Číslo      | <a href="#">1985500000</a> | Propojka (svorka), Zapojeno, Oranžová, 17.5 A, Počet pólů: 5, Rozteč v mm (P): 3.50, Izolované: Ano, Šířka: 16 mm   |
| objednávky |                            |   |
| GTIN (EAN) | 4050118369991              |   |
| Množství   | 20 ST                      |   |

## AAP11 6 LO WT

**Weidmüller Interface GmbH & Co. KG**

Klingenbergstraße 26  
D-32758 Detmold  
Germany

www.weidmueller.com

### Příslušenství

|            |                            |   |
|------------|----------------------------|---|
| Typ        | ZQV 1.5N/4 RD              | Verze   |
| Číslo      | <a href="#">1985690000</a> | Propojka (svorka), Zapojeno, Červená, 17.5 A, Počet pólů: 4, Rozteč v mm (P): 3.50, Izolované: Ano, Šířka: 12.5 mm  |
| objednávky |                            |   |
| GTIN (EAN) | 4050118370515              |   |
| Množství   | 60 ST                      |   |
| Typ        | ZQV 1.5N/4 BL              | Verze   |
| Číslo      | <a href="#">1985570000</a> | Propojka (svorka), Zapojeno, Modrá, 17.5 A, Počet pólů: 4, Rozteč v mm (P): 3.50, Izolované: Ano, Šířka: 12.5 mm    |
| objednávky |                            |   |
| GTIN (EAN) | 4050118370317              |   |
| Množství   | 60 ST                      |   |
| Typ        | ZQV 1.5N/4                 | Verze   |
| Číslo      | <a href="#">1985490000</a> | Propojka (svorka), Zapojeno, Oranžová, 17.5 A, Počet pólů: 4, Rozteč v mm (P): 3.50, Izolované: Ano, Šířka: 12.5 mm |
| objednávky |                            |   |
| GTIN (EAN) | 4050118370201              |   |
| Množství   | 60 ST                      |   |
| Typ        | ZQV 1.5N/3 RD              | Verze   |
| Číslo      | <a href="#">1985670000</a> | Propojka (svorka), Zapojeno, Červená, 17.5 A, Počet pólů: 3, Rozteč v mm (P): 3.50, Izolované: Ano, Šířka: 9 mm     |
| objednávky |                            |   |
| GTIN (EAN) | 4050118370348              |   |
| Množství   | 60 ST                      |   |
| Typ        | ZQV 1.5N/3 BL              | Verze   |
| Číslo      | <a href="#">1985550000</a> | Propojka (svorka), Zapojeno, Modrá, 17.5 A, Počet pólů: 3, Rozteč v mm (P): 3.50, Izolované: Ano, Šířka: 9 mm       |
| objednávky |                            |   |
| GTIN (EAN) | 4050118370485              |   |
| Množství   | 60 ST                      |   |
| Typ        | ZQV 1.5N/3                 | Verze   |
| Číslo      | <a href="#">1985480000</a> | Propojka (svorka), Zapojeno, Oranžová, 17.5 A, Počet pólů: 3, Rozteč v mm (P): 3.50, Izolované: Ano, Šířka: 9 mm    |
| objednávky |                            |   |
| GTIN (EAN) | 4050118370096              |   |
| Množství   | 60 ST                      |   |
| Typ        | ZQV 1.5N/20 RD             | Verze   |
| Číslo      | <a href="#">1985810000</a> | Propojka (svorka), Zapojeno, Červená, 17.5 A, Počet pólů: 20, Rozteč v mm (P): 3.50, Izolované: Ano, Šířka: 70 mm   |
| objednávky |                            |   |
| GTIN (EAN) | 4050118370355              |   |
| Množství   | 20 ST                      |   |
| Typ        | ZQV 1.5N/20 BL             | Verze   |
| Číslo      | <a href="#">1985700000</a> | Propojka (svorka), Zapojeno, Modrá, 17.5 A, Počet pólů: 20, Rozteč v mm (P): 3.50, Izolované: Ano, Šířka: 70 mm     |
| objednávky |                            |   |
| GTIN (EAN) | 4050118370331              |   |
| Množství   | 20 ST                      |   |
| Typ        | ZQV 1.5N/20                | Verze   |
| Číslo      | <a href="#">1985600000</a> | Propojka (svorka), Zapojeno, Oranžová, 17.5 A, Počet pólů: 20, Rozteč v mm (P): 3.50, Izolované: Ano, Šířka: 70 mm  |
| objednávky |                            |   |
| GTIN (EAN) | 4050118370225              |   |
| Množství   | 20 ST                      |   |
| Typ        | ZQV 1.5N/2 RD              | Verze   |
| Číslo      | <a href="#">1985650000</a> | Propojka (svorka), Zapojeno, Červená, 17.5 A, Počet pólů: 2, Rozteč v mm (P): 3.50, Izolované: Ano, Šířka: 5.5 mm   |
| objednávky |                            |   |
| GTIN (EAN) | 4050118370324              |   |
| Množství   | 60 ST                      |   |

## AAP11 6 LO WT

**Weidmüller Interface GmbH & Co. KG**  
Klingenbergstraße 26  
D-32758 Detmold  
Germany

www.weidmueller.com

## Příslušenství

|            |                            |  |
|------------|----------------------------|--|
| Typ        | ZQV 1.5N/2 BL              | Verze  |
| Číslo      | <a href="#">1985530000</a> | Propojka (svorka), Zapojeno, Modrá, 17.5 A, Počet pólů: 2, Rozteč v mm (P): 3.50, Izolované: Ano, Šířka: 5.5 mm      |
| objednávky |                            |  |
| GTIN (EAN) | 4050118370423              |  |
| Množství   | 60 ST                      |  |
| Typ        | ZQV 1.5N/2                 | Verze  |
| Číslo      | <a href="#">1985410000</a> | Propojka (svorka), Zapojeno, Oranžová, 17.5 A, Počet pólů: 2, Rozteč v mm (P): 3.50, Izolované: Ano, Šířka: 5.5 mm   |
| objednávky |                            |  |
| GTIN (EAN) | 4050118369861              |  |
| Množství   | 60 ST                      |  |
| Typ        | ZQV 1.5N/10 RD             | Verze  |
| Číslo      | <a href="#">1985800000</a> | Propojka (svorka), Zapojeno, Červená, 17.5 A, Počet pólů: 10, Rozteč v mm (P): 3.50, Izolované: Ano, Šířka: 33.5 mm  |
| objednávky |                            |  |
| GTIN (EAN) | 4050118370393              |  |
| Množství   | 20 ST                      |  |
| Typ        | ZQV 1.5N/10 BL             | Verze  |
| Číslo      | <a href="#">1985680000</a> | Propojka (svorka), Zapojeno, Modrá, 17.5 A, Počet pólů: 10, Rozteč v mm (P): 3.50, Izolované: Ano, Šířka: 33.5 mm    |
| objednávky |                            |  |
| GTIN (EAN) | 4050118370539              |  |
| Množství   | 20 ST                      |  |
| Typ        | ZQV 1.5N/10                | Verze  |
| Číslo      | <a href="#">1985580000</a> | Propojka (svorka), Zapojeno, Oranžová, 17.5 A, Počet pólů: 10, Rozteč v mm (P): 3.50, Izolované: Ano, Šířka: 33.5 mm |
| objednávky |                            |  |
| GTIN (EAN) | 4050118370416              |  |
| Množství   | 20 ST                      |  |

## Koncové a předělové desky



Dělicí desky a koncové desky jsou nezbytným příslušenstvím pro svorkovnice. Dělicí desky zajišťují optické a elektrické oddělení různých potenciálů a funkčních skupin, čímž zvyšují bezpečnost a zajišťují přehlednou strukturu uvnitř rozvaděče. Koncové desky uzavírají řadu svorkovnic po stranách, chrání před kontaktem s živými částmi a zajišťují čistý a stabilní povrch. Oba komponenty jsou přesně sladěny s příslušnou řadou svorkovnic Weidmüller, což přispívá k bezpečnému, kompatibilnímu a profesionálnímu zapojení.

## Všeobecné objednací údaje

|            |                            |                 |
|------------|----------------------------|-----------------|
| Typ        | AEP AP 11                  | Verze           |
| Číslo      | <a href="#">1988320000</a> | Řada A, Bočnice |
| objednávky |                            |                 |
| GTIN (EAN) | 4050118372854              |                 |
| Množství   | 20 ST                      |                 |

## AAP11 6 LO WT

**Weidmüller Interface GmbH & Co. KG**  
 Klingenbergstraße 26  
 D-32758 Detmold  
 Germany

www.weidmueller.com

## Příslušenství

### Testovací adapter a testovací zásuvky



Testovací adaptéry a testovací zástrčky se používají pro elektrické připojení mezi svorkovnicemi a testovacím zařízením. Tímto způsobem lze elektrický kontakt vytvořit v propojeném stavu a měření lze provést snadno.

### Všeobecné objednávací údaje

|            |                            |  |
|------------|----------------------------|--|
| Typ        | ATPG 1.5 MI-R              | Verze  |
| Číslo      | <a href="#">1991880000</a> | Testovací adaptér (svorka), 1.5 mm <sup>2</sup> , 250 V, 0.2 A |
| objednávky |                            |  |
| GTIN (EAN) | 4050118376715              |  |
| Množství   | 50 ST                      |  |
| Typ        | ATPG 1.5-10 L              | Verze  |
| Číslo      | <a href="#">1991890000</a> | Testovací adaptér (svorka), 1.5 mm <sup>2</sup> , 250 V, 0.2 A |
| objednávky |                            |  |
| GTIN (EAN) | 4050118376647              |  |
| Množství   | 50 ST                      |  |
| Typ        | ATPG 10 MI-R               | Verze  |
| Číslo      | <a href="#">1991870000</a> | Testovací adaptér (svorka), 1.5 mm <sup>2</sup> , 250 V, 0.2 A |
| objednávky |                            |  |
| GTIN (EAN) | 4050118376678              |  |
| Množství   | 50 ST                      |  |
| Typ        | ATPG 2.5 MI-R              | Verze  |
| Číslo      | <a href="#">1991960000</a> | Testovací adaptér (svorka), 1.5 mm <sup>2</sup> , 250 V, 0.2 A |
| objednávky |                            |  |
| GTIN (EAN) | 4050118376685              |  |
| Množství   | 50 ST                      |  |
| Typ        | ATPG 4 MI-R                | Verze  |
| Číslo      | <a href="#">1991860000</a> | Testovací adaptér (svorka), 1.5 mm <sup>2</sup> , 250 V, 0.2 A |
| objednávky |                            |  |
| GTIN (EAN) | 4050118376661              |  |
| Množství   | 50 ST                      |  |
| Typ        | ATPG 6 MI-R                | Verze  |
| Číslo      | <a href="#">1991930000</a> | Testovací adaptér (svorka), 1.5 mm <sup>2</sup> , 250 V, 0.2 A |
| objednávky |                            |  |
| GTIN (EAN) | 4050118376555              |  |
| Množství   | 50 ST                      |  |

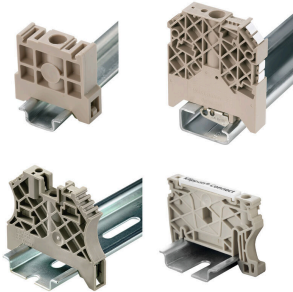
## AAP11 6 LO WT

**Weidmüller Interface GmbH & Co. KG**  
 Klingenbergstraße 26  
 D-32758 Detmold  
 Germany

www.weidmueller.com

## Příslušenství

### Koncová podpěra



Nabídka produktů Weidmüller zahrnuje koncové držáky, které zaručují trvalou a spolehlivou montáž na přípojnicích a které brání sklouznutí. K dispozici jsou verze se šrouby i bez šroubů. Koncový držák nabízí více možností označení, také místo pro skupinové značky a rovněž držák zkušební zástrčky.

### Všeobecné objednací údaje

|            |                            |                         |
|------------|----------------------------|-------------------------|
| Typ        | AEB 35 SCL/1 V0 BK DL      | Verze                   |
| Číslo      | <a href="#">2570250000</a> | Řada A, Koncová podpěra |
| objednávky |                            |                         |
| GTIN (EAN) | 4050118580266              |                         |
| Množství   | 50 ST                      |                         |
| Typ        | AEB 35 SCL/1 V0 DL         | Verze                   |
| Číslo      | <a href="#">2570240000</a> | Řada A, Koncová podpěra |
| objednávky |                            |                         |
| GTIN (EAN) | 4050118580259              |                         |
| Množství   | 50 ST                      |                         |
| Typ        | AEB 35 SCL/1 V0 GY DL      | Verze                   |
| Číslo      | <a href="#">2570260000</a> | Řada A, Koncová podpěra |
| objednávky |                            |                         |
| GTIN (EAN) | 4050118580273              |                         |
| Množství   | 50 ST                      |                         |

### WS 12/8



#### WS/ DEK

MultiMark značky používají inovativní kompozitní materiál sestávající ze dvou komponent. Tuhý okraj podkladu značky se bezpečně připevňuje ke konektoru. Díky elastické povrchové úpravě se značka snadno připevňuje. Tento speciálně ražený materiál lze natáhnout, čímž lze pokrýt různé rozestupy, které se obzvláště u dlouhých svorkovnic nasčítají. Další výhodou: na povrchu materiálu se skvěle tiskne a tím zaručuje trvanlivé značení odolné proti opotřebení. Rozlišení tisku 300 dpi také umožňuje velmi snadno čitelný potisk.

Vaše výhody s MultiMark

- Kompatibilní s modulárními svorkovnicemi společnosti Weidmüller
- Pevně držící a odolný tisk
- Kontinuální pásy šetří s časem při instalaci
- Snadná instalace díky inovativnímu kompozitnímu materiálu
- Velké pole pro štítek pro optimální čitelnost
- Vysoká flexibilita díky nezávislosti na výrobci

## AAP11 6 LO WT

Weidmüller Interface GmbH &amp; Co. KG

Klingenbergstraße 26

D-32758 Detmold

Germany

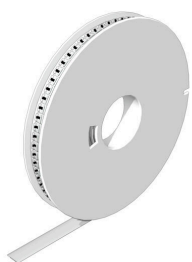
www.weidmueller.com

## Příslušenství

## Všeobecné objednávací údaje

|            |                            |       |   |
|------------|----------------------------|-------|---|
| Typ        | WS-A 12/8 MM WS            | Verze |   |
| Číslo      | <a href="#">2448920000</a> | Verze | WS, Označení svorek, 12 x 8.1 mm, Weidmueller, Bílá |
| objednávky |                            |       |   |
| GTIN (EAN) | 4050118462975              |       |   |
| Množství   | 500 ST                     |       |   |

## WS 12/6.5



## WS/ DEK

MultiMark značky používají inovativní kompozitní materiál sestávající ze dvou komponent. Tuhý okraj podkladu značky se bezpečně připevňuje ke konektoru. Díky elastické povrchové úpravě se značka snadno připevňuje. Tento speciálně ražený materiál lze natáhnout, čímž lze pokrýt různé rozestupy, které se obzvláště u dlouhých svorkovnic nasčítají. Další výhodou: na materiál povrchu se skvěle tiskne a tím zaručuje trvanlivé značení odolné proti opotřebení. Rozlišení tisku 300 dpi také umožňuje velmi snadno čitelný potisk.

Vaše výhody s MultiMark

- Kompatibilní s modulárními svorkovnicemi společnosti Weidmüller
- Pevně držící a odolný tisk
- Kontinuální pásy šetří s časem při instalaci
- Snadná instalace díky inovativnímu kompozitnímu materiálu
- Velké pole pro štítek pro optimální čitelnost
- Vysoká flexibilita díky nezávislosti na výrobci

## Všeobecné objednávací údaje

|            |                            |       |   |
|------------|----------------------------|-------|---|
| Typ        | WS 12/6.5 MM WS            | Verze |   |
| Číslo      | <a href="#">2619930000</a> | Verze | WS, Označení svorek, 12 x 6.5 mm, Weidmueller, Bílá |
| objednávky |                            |       |   |
| GTIN (EAN) | 4050118626155              |       |   |
| Množství   | 600 ST                     |       |   |

## AAP11 6 LO WT

**Weidmüller Interface GmbH & Co. KG**

Klingenbergstraße 26

D-32758 Detmold

Germany

www.weidmueller.com

## Příslušenství

### WS 12/6



#### WS/ DEK

MultiMark značky používají inovativní kompozitní materiál sestávající ze dvou komponent. Tuhý okraj podkladu značky se bezpečně připne ke konektoru. Díky elastické povrchové úpravě se značka snadno připne. Tento speciálně ražený materiál lze natáhnout, čímž lze pokrýt různé rozestupy, které se obzvláště u dlouhých svorkovnic nasčítají. Další výhoda: na materiál povrchu se skvěle tiskne a tím zaručuje trvanlivé značení odolné proti opotřebení. Rozlišení tisku 300 dpi také umožňuje velmi snadno čitelný potisk.

Vaše výhody s MultiMark

- Kompatibilní s modulárními svorkovnicemi společnosti Weidmüller
- Pevně držící a odolný tisk
- Kontinuální pásy šetří s časem při instalaci
- Snadná instalace díky inovativnímu kompozitnímu materiálu
- Velké pole pro štítek pro optimální čitelnost
- Vysoká flexibilita díky nezávislosti na výrobci

### Všeobecné objednávací údaje

|            |                            |   |
|------------|----------------------------|---|
| Typ        | WS 12/6 MM WS              | Verze   |
| Číslo      | <a href="#">2007200000</a> | WS, Označení svorek, 12 x 6 mm, Weidmueller, Bílá     |
| objednávky |                            |   |
| GTIN (EAN) | 4050118391886              |   |
| Množství   | 600 ST                     |   |
| Typ        | WS 12/6 MM BP WS           | Verze   |
| Číslo      | <a href="#">2619860000</a> | WS, Označení svorek, 12 x 6 mm, Rozteč v mm (P): 6.00 |
| objednávky |                            | Weidmueller, Bílá                                     |
| GTIN (EAN) | 4050118626223              |   |
| Množství   | 4500 ST                    |   |

## Příslušenství

## WS 12/5



## WS/ DEK

MultiMark značky používají inovativní kompozitní materiál sestávající ze dvou komponent. Tuhý okraj podkladu značky se bezpečně připne ke konektoru. Díky elastické povrchové úpravě se značka snadno připne. Tento speciálně ražený materiál lze natáhnout, čímž lze pokrýt různé rozestupy, které se obzvláště u dlouhých svorkovnic nasčítají. Další výhodou: na materiál povrchu se skvěle tiskne a tím zaručuje trvanlivé značení odolné proti opotřebení. Rozlišení tisku 300 dpi také umožňuje velmi snadno čitelný potisk.

Vaše výhody s MultiMark

- Kompatibilní s modulárními svorkovnicemi společnosti Weidmüller
- Pevně držící a odolný tisk
- Kontinuální pásy šetří s časem při instalaci
- Snadná instalace díky inovativnímu kompozitnímu materiálu
- Velké pole pro štítek pro optimální čitelnost
- Vysoká flexibilita díky nezávislosti na výrobci

## Všeobecné objednávací údaje

|            |                            |   |
|------------|----------------------------|---|
| Typ        | WS 12/5 MM WS              | Verze   |
| Číslo      | <a href="#">2007190000</a> | WS, Označení svorek, 12 x 5 mm, Weidmueller, Bílá |
| objednávky |                            |   |
| GTIN (EAN) | 4050118392036              |   |
| Množství   | 800 ST                     |   |
| Typ        | WS 12/5 MM BP WS           | Verze   |
| Číslo      | <a href="#">2619850000</a> | WS, Označení svorek, 12 x 5 mm, Weidmueller, Bílá |
| objednávky |                            |   |
| GTIN (EAN) | 4050118626230              |   |
| Množství   | 5500 ST                    |   |

## Příslušenství

## WS 12/3.5



## WS/ DEK

MultiMark značky používají inovativní kompozitní materiál sestávající ze dvou komponent. Tuhý okraj podkladu značky se bezpečně připne ke konektoru. Díky elastické povrchové úpravě se značka snadno připne. Tento speciálně ražený materiál lze natáhnout, čímž lze pokrýt různé rozestupy, které se obzvláště u dlouhých svorkovnic nasčítají. Další výhoda: na materiál povrchu se skvěle tiskne a tím zaručuje trvanlivé značení odolné proti opotřebení. Rozlišení tisku 300 dpi také umožňuje velmi snadno čitelný potisk.

Vaše výhody s MultiMark

- Kompatibilní s modulárními svorkovnicemi společnosti Weidmüller
- Pevně držící a odolný tisk
- Kontinuální pásy šetří s časem při instalaci
- Snadná instalace díky inovativnímu kompozitnímu materiálu
- Velké pole pro štítek pro optimální čitelnost
- Vysoká flexibilita díky nezávislosti na výrobci

## Všeobecné objednávací údaje

|            |                            |   |
|------------|----------------------------|---|
| Typ        | WS 12/3.5 MM WS            | Verze   |
| Číslo      | <a href="#">2007180000</a> | WS, Označení svorek, 12 x 3.5 mm, Weidmueller, Bílá |
| objednávky |                            |   |
| GTIN (EAN) | 4050118392203              |   |
| Množství   | 1000 ST                    |   |
| Typ        | WS 12/3.5 MM BP WS         | Verze   |
| Číslo      | <a href="#">2619840000</a> | WS, Označení svorek, 12 x 3.5 mm, Weidmueller, Bílá |
| objednávky |                            |   |
| GTIN (EAN) | 4050118626247              |   |
| Množství   | 8000 ST                    |   |

## AAP11 6 LO WT

Weidmüller Interface GmbH &amp; Co. KG

Klingenbergstraße 26

D-32758 Detmold

Germany

www.weidmueller.com

## Příslušenství

## WS 8/8



## WS/ DEK

MultiMark značky používají inovativní kompozitní materiál sestávající ze dvou komponent. Tuhý okraj podkladu značky se bezpečně připne ke konektoru. Díky elastické povrchové úpravě se značka snadno připne. Tento speciálně ražený materiál lze natáhnout, čímž lze pokrýt různé rozestupy, které se obzvláště u dlouhých svorkovnic nasčítají. Další výhoda: na materiál povrchu se skvěle tiskne a tím zaručuje trvanlivé značení odolné proti opotřebení. Rozlišení tisku 300 dpi také umožňuje velmi snadno čitelný potisk.

Vaše výhody s MultiMark

- Kompatibilní s modulárními svorkovnicemi společnosti Weidmüller
- Pevně držící a odolný tisk
- Kontinuální pásy šetří s časem při instalaci
- Snadná instalace díky inovativnímu kompozitnímu materiálu
- Velké pole pro štítek pro optimální čitelnost
- Vysoká flexibilita díky nezávislosti na výrobci

## Všeobecné objednávací údaje

|            |                            |  |
|------------|----------------------------|--|
| Typ        | WS-A 8/8 MM WS             | Verze  |
| Číslo      | <a href="#">2448930000</a> | WS, Označení svorek, 8 x 8.1 mm, Weidmueller, Bílá |
| objednávky |                            |  |
| GTIN (EAN) | 4050118462982              |  |
| Množství   | 500 ST                     |  |

## WS 8/6



## WS/ DEK

MultiMark značky používají inovativní kompozitní materiál sestávající ze dvou komponent. Tuhý okraj podkladu značky se bezpečně připne ke konektoru. Díky elastické povrchové úpravě se značka snadno připne. Tento speciálně ražený materiál lze natáhnout, čímž lze pokrýt různé rozestupy, které se obzvláště u dlouhých svorkovnic nasčítají. Další výhoda: na materiál povrchu se skvěle tiskne a tím zaručuje trvanlivé značení odolné proti opotřebení. Rozlišení tisku 300 dpi také umožňuje velmi snadno čitelný potisk.

Vaše výhody s MultiMark

- Kompatibilní s modulárními svorkovnicemi společnosti Weidmüller
- Pevně držící a odolný tisk
- Kontinuální pásy šetří s časem při instalaci
- Snadná instalace díky inovativnímu kompozitnímu materiálu
- Velké pole pro štítek pro optimální čitelnost
- Vysoká flexibilita díky nezávislosti na výrobci

## AAP11 6 LO WT

Weidmüller Interface GmbH &amp; Co. KG

Klingenbergstraße 26

D-32758 Detmold

Germany

www.weidmueller.com

## Příslušenství

## Všeobecné objednací údaje

|            |                            |  |
|------------|----------------------------|--|
| Typ        | WS 8/6 MM WS               | Verze  |
| Číslo      | <a href="#">2007160000</a> | WS, Označení svorek, 8 x 6 mm, Weidmueller, Bílá |
| objednávky |                            |  |
| GTIN (EAN) | 4050118391879              |  |
| Množství   | 600 ST                     |  |
| Typ        | WS 8/6 MM BP WS            | Verze  |
| Číslo      | <a href="#">2619820000</a> | WS, Označení svorek, 8 x 6 mm, Weidmueller, Bílá |
| objednávky |                            |  |
| GTIN (EAN) | 4050118626261              |  |
| Množství   | 6000 ST                    |  |

## WS 8/5



## WS/ DEK

MultiMark značky používají inovativní kompozitní materiál sestávající ze dvou komponent. Tuhý okraj podkladu značky se bezpečně připne ke konektoru. Díky elastické povrchové úpravě se značka snadno připne. Tento speciálně ražený materiál lze natáhnout, čímž lze pokrýt různé rozestupy, které se obzvláště u dlouhých svorkovnic nasčítají. Další výhoda: na materiál povrchu se skvěle tiskne a tím zaručuje trvanlivé značení odolné proti opotřebení. Rozlišení tisku 300 dpi také umožňuje velmi snadno čitelný potisk.

## Vaše výhody s MultiMark

- Kompatibilní s modulárními svorkovnicemi společnosti Weidmüller
- Pevně držící a odolný tisk
- Kontinuální pásy šetří s časem při instalaci
- Snadná instalace díky inovativnímu kompozitnímu materiálu
- Velké pole pro štítek pro optimální čitelnost
- Vysoká flexibilita díky nezávislosti na výrobci

## Všeobecné objednací údaje

|            |                            |  |
|------------|----------------------------|--|
| Typ        | WS 8/5 MM WS               | Verze  |
| Číslo      | <a href="#">2007150000</a> | WS, Označení svorek, 8 x 5 mm, Weidmueller, Bílá |
| objednávky |                            |  |
| GTIN (EAN) | 4050118392029              |  |
| Množství   | 800 ST                     |  |
| Typ        | WS 8/5 MM BP WS            | Verze  |
| Číslo      | <a href="#">2619810000</a> | WS, Označení svorek, 8 x 5 mm, Weidmueller, Bílá |
| objednávky |                            |  |
| GTIN (EAN) | 4050118626278              |  |
| Množství   | 8000 ST                    |  |

## Příslušenství

### WS 8/3.5



#### WS/ DEK

MultiMark značky používají inovativní kompozitní materiál sestávající ze dvou komponent. Tuhý okraj podkladu značky se bezpečně připne ke konektoru. Díky elastické povrchové úpravě se značka snadno připne. Tento speciálně ražený materiál lze natáhnout, čímž lze pokrýt různé rozestupy, které se obzvláště u dlouhých svorkovnic nasčítají. Další výhoda: na materiál povrchu se skvěle tiskne a tím zaručuje trvanlivé značení odolné proti opotřebení. Rozlišení tisku 300 dpi také umožňuje velmi snadno čitelný potisk.

Vaše výhody s MultiMark

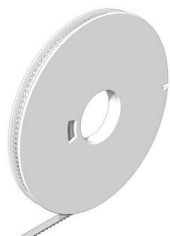
- Kompatibilní s modulárními svorkovnicemi společnosti Weidmüller
- Pevně držící a odolný tisk
- Kontinuální pásy šetří s časem při instalaci
- Snadná instalace díky inovativnímu kompozitnímu materiálu
- Velké pole pro štítek pro optimální čitelnost
- Vysoká flexibilita díky nezávislosti na výrobci

### Všeobecné objednávací údaje

|            |                            |  |
|------------|----------------------------|--|
| Typ        | WS 8/3.5 MM WS             | Verze  |
| Číslo      | <a href="#">2007140000</a> | WS, Označení svorek, 8 x 3.5 mm, Weidmueller, Bílá |
| objednávky |                            |  |
| GTIN (EAN) | 4050118391893              |  |
| Množství   | 1000 ST                    |  |
| Typ        | WS 8/3.5 MM BP WS          | Verze  |
| Číslo      | <a href="#">2619800000</a> | WS, Označení svorek, 8 x 3.5 mm, Weidmueller, Bílá |
| objednávky |                            |  |
| GTIN (EAN) | 4050118626285              |  |
| Množství   | 11000 ST                   |  |

## Příslušenství

### DEK 5/3.5



#### WS/ DEK

MultiMark značky používají inovativní kompozitní materiál sestávající ze dvou komponent. Tuhý okraj podkladu značky se bezpečně připne ke konektoru. Díky elastické povrchové úpravě se značka snadno připne. Tento speciálně ražený materiál lze natáhnout, čímž lze pokrýt různé rozestupy, které se obzvláště u dlouhých svorkovnic nasčítají. Další výhodou: na materiál povrchu se skvěle tiskne a tím zaručuje trvanlivé značení odolné proti opotřebení. Rozlišení tisku 300 dpi také umožňuje velmi snadno čitelný potisk.

Vaše výhody s MultiMark

- Kompatibilní s modulárními svorkovnicemi společnosti Weidmüller
- Pevně držící a odolný tisk
- Kontinuální pásy šetří s časem při instalaci
- Snadná instalace díky inovativnímu kompozitnímu materiálu
- Velké pole pro štítek pro optimální čitelnost
- Vysoká flexibilita díky nezávislosti na výrobci

### Všeobecné objednávací údaje

|            |                            |   |
|------------|----------------------------|---|
| Typ        | DEK 5/3.5 MM BP WS         | Verze   |
| Číslo      | <a href="#">2619760000</a> | Dekafix, Označení svorek, 5 x 3.5 mm, Weidmueller, Bílá |
| objednávky |                            |   |
| GTIN (EAN) | 4050118626322              |   |
| Množství   | 15000 ST                   |   |
| Typ        | DEK 5/3.5 MM WS            | Verze   |
| Číslo      | <a href="#">2007100000</a> | Dekafix, Označení svorek, 5 x 3.5 mm, Weidmueller, Bílá |
| objednávky |                            |   |
| GTIN (EAN) | 4050118391992              |   |
| Množství   | 1000 ST                    |   |

## DEK 5/5



## WS/ DEK

MultiMark značky používají inovativní kompozitní materiál sestávající ze dvou komponent. Tuhý okraj podkladu značky se bezpečně připne ke konektoru. Díky elastické povrchové úpravě se značka snadno připne. Tento speciálně ražený materiál lze natáhnout, čímž lze pokrýt různé rozestupy, které se obzvláště u dlouhých svorkovnic nasčítají. Další výhodou: na materiál povrchu se skvěle tiskne a tím zaručuje trvanlivé značení odolné proti opotřebení. Rozlišení tisku 300 dpi také umožňuje velmi snadno čitelný potisk.

Vaše výhody s MultiMark

- Kompatibilní s modulárními svorkovnicemi společnosti Weidmüller
- Pevně držící a odolný tisk
- Kontinuální pásy šetří s časem při instalaci
- Snadná instalace díky inovativnímu kompozitnímu materiálu
- Velké pole pro štítek pro optimální čitelnost
- Vysoká flexibilita díky nezávislosti na výrobci

## Všeobecné objednávací údaje

|            |                            |   |
|------------|----------------------------|---|
| Typ        | DEK 5/5 MM BP WS           | Verze   |
| Číslo      | <a href="#">2619770000</a> | Dekafix, Označení svorek, 5 x 5 mm, Weidmueller, Bílá |
| objednávky |                            |   |
| GTIN (EAN) | 4050118626315              |   |
| Množství   | 10000 ST                   |   |
| Typ        | DEK 5/5 MM WS              | Verze   |
| Číslo      | <a href="#">2007110000</a> | Dekafix, Označení svorek, 5 x 5 mm, Weidmueller, Bílá |
| objednávky |                            |   |
| GTIN (EAN) | 4050118391862              |   |
| Množství   | 800 ST                     |   |

## AAP11 6 LO WT

**Weidmüller Interface GmbH & Co. KG**  
 Klingenbergstraße 26  
 D-32758 Detmold  
 Germany

## Příslušenství

www.weidmueller.com

### DEK 5/6



#### WS/ DEK

MultiMark značky používají inovativní kompozitní materiál sestávající ze dvou komponent. Tuhý okraj podkladu značky se bezpečně připne ke konektoru. Díky elastické povrchové úpravě se značka snadno připne. Tento speciálně ražený materiál lze natáhnout, čímž lze pokrýt různé rozestupy, které se obzvláště u dlouhých svorkovnic nasčítají. Další výhoda: na materiál povrchu se skvěle tiskne a tím zaručuje trvanlivé značení odolné proti opotřebení. Rozlišení tisku 300 dpi také umožňuje velmi snadno čitelný potisk.

Vaše výhody s MultiMark

- Kompatibilní s modulárními svorkovnicemi společnosti Weidmüller
- Pevně držící a odolný tisk
- Kontinuální pásy šetří s časem při instalaci
- Snadná instalace díky inovativnímu kompozitnímu materiálu
- Velké pole pro štítek pro optimální čitelnost
- Vysoká flexibilita díky nezávislosti na výrobci

### Všeobecné objednací údaje

|            |                            |   |
|------------|----------------------------|---|
| Typ        | DEK 5/6 MM BP WS           | Verze   |
| Číslo      | <a href="#">2619780000</a> | Dekafix, Označení svorek, 5 x 6 mm, Weidmueller, Bílá |
| objednávky |                            |   |
| GTIN (EAN) | 4050118626308              |   |
| Množství   | 9000 ST                    |   |
| Typ        | DEK 5/6 MM WS              | Verze   |
| Číslo      | <a href="#">2007120000</a> | Dekafix, Označení svorek, 5 x 6 mm, Weidmueller, Bílá |
| objednávky |                            |   |
| GTIN (EAN) | 4050118392104              |   |
| Množství   | 600 ST                     |   |

## AAP11 6 LO WT

Weidmüller Interface GmbH &amp; Co. KG

Klingenbergstraße 26

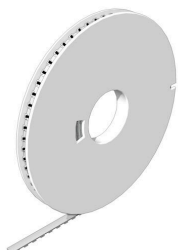
D-32758 Detmold

Germany

www.weidmueller.com

## Příslušenství

## DEK 5/7.5



## WS/ DEK

MultiMark značky používají inovativní kompozitní materiál sestávající ze dvou komponent. Tuhý okraj podkladu značky se bezpečně připne ke konektoru. Díky elastické povrchové úpravě se značka snadno připne. Tento speciálně ražený materiál lze natáhnout, čímž lze pokrýt různé rozestupy, které se obzvláště u dlouhých svorkovnic nasčítají. Další výhoda: na materiál povrchu se skvěle tiskne a tím zaručuje trvanlivé značení odolné proti opotřebení. Rozlišení tisku 300 dpi také umožňuje velmi snadno čitelný potisk.

Vaše výhody s MultiMark

- Kompatibilní s modulárními svorkovnicemi společnosti Weidmüller
- Pevně držící a odolný tisk
- Kontinuální pásy šetří s časem při instalaci
- Snadná instalace díky inovativnímu kompozitnímu materiálu
- Velké pole pro štítek pro optimální čitelnost
- Vysoká flexibilita díky nezávislosti na výrobci

## Všeobecné objednávací údaje

|            |                            |   |
|------------|----------------------------|---|
| Typ        | DEK 5/7.5 MM WS            | Verze   |
| Číslo      | <a href="#">2619920000</a> | Dekafix, Označení svorek, 5 x 7.5 mm, Weidmueller, Bílá |
| objednávky |                            |   |
| GTIN (EAN) | 4050118626162              |   |
| Množství   | 500 ST                     |   |

## DEK 5/8



## WS/ DEK

MultiMark značky používají inovativní kompozitní materiál sestávající ze dvou komponent. Tuhý okraj podkladu značky se bezpečně připne ke konektoru. Díky elastické povrchové úpravě se značka snadno připne. Tento speciálně ražený materiál lze natáhnout, čímž lze pokrýt různé rozestupy, které se obzvláště u dlouhých svorkovnic nasčítají. Další výhoda: na materiál povrchu se skvěle tiskne a tím zaručuje trvanlivé značení odolné proti opotřebení. Rozlišení tisku 300 dpi také umožňuje velmi snadno čitelný potisk.

Vaše výhody s MultiMark

- Kompatibilní s modulárními svorkovnicemi společnosti Weidmüller
- Pevně držící a odolný tisk
- Kontinuální pásy šetří s časem při instalaci
- Snadná instalace díky inovativnímu kompozitnímu materiálu
- Velké pole pro štítek pro optimální čitelnost
- Vysoká flexibilita díky nezávislosti na výrobci

## AAP11 6 LO WT

**Weidmüller Interface GmbH & Co. KG**  
Klingenbergstraße 26  
D-32758 Detmold  
Germany

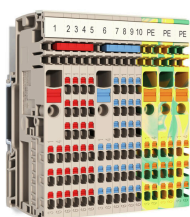
www.weidmueller.com

## Příslušenství

### Všeobecné objednací údaje

|            |                            |   |
|------------|----------------------------|---|
| Typ        | DEK-A 5/8 MM WS            | Verze   |
| Číslo      | <a href="#">2448860000</a> | Dekafix, Označení svorek, 5 x 8.1 mm, Weidmueller, Bílá |
| objednávky |                            |   |
| GTIN (EAN) | 4050118462968              |   |
| Množství   | 500 ST                     |   |

### 6mm<sup>2</sup> až 1,5mm<sup>2</sup>



Jedinečný modulární koncept lze přizpůsobit každému typu stroje. Svorkovnice pro distribuci potenciálu AAP jsou úspěšné díky svému jednotnému provedení se dvěma možnými konstrukcemi – střídavě nebo seskupeně. Ve skupinové struktuře rozvodu řídicího napětí jsou potenciály umístěny na různých svorkovnicích a tvoří tak celé bloky potenciálů.

### Všeobecné objednací údaje

|            |                            |   |
|------------|----------------------------|---|
| Typ        | AAP11 1.5 LI WT            | Verze   |
| Číslo      | <a href="#">2683440000</a> | Modulární rozvodné svorky, PUSH IN, 1.5 mm <sup>2</sup> , 500 V, 17.5 A, Tmavě béžová, Béžová |
| objednávky |                            |   |
| GTIN (EAN) | 4064675008316              |   |
| Množství   | 50 ST                      |   |
| Typ        | AAP11 1.5 LI BL            | Verze   |
| Číslo      | <a href="#">1988170000</a> | Modulární rozvodné svorky, PUSH IN, 1.5 mm <sup>2</sup> , 500 V, 17.5 A, Tmavě béžová         |
| objednávky |                            |   |
| GTIN (EAN) | 4050118372922              |   |
| Množství   | 50 ST                      |   |
| Typ        | AAP11 1.5 LI BL/OR         | Verze   |
| Číslo      | <a href="#">2522870000</a> | Modulární rozvodné svorky, PUSH IN, 1.5 mm <sup>2</sup> , 500 V, 17.5 A, Modrá                |
| objednávky |                            |   |
| GTIN (EAN) | 4050118554908              |   |
| Množství   | 50 ST                      |   |
| Typ        | AAP11 1.5 LI DL BL         | Verze   |
| Číslo      | <a href="#">2675360000</a> | Modulární rozvodné svorky, PUSH IN, 1.5 mm <sup>2</sup> , 500 V, 17.5 A, Tmavě béžová         |
| objednávky |                            |   |
| GTIN (EAN) | 4050118733594              |   |
| Množství   | 50 ST                      |   |
| Typ        | AAP11 1.5 LI DL BL/OR      | Verze   |
| Číslo      | <a href="#">2675370000</a> | Modulární rozvodné svorky, PUSH IN, 1.5 mm <sup>2</sup> , 500 V, 17.5 A, Modrá                |
| objednávky |                            |   |
| GTIN (EAN) | 4050118733587              |   |
| Množství   | 50 ST                      |   |
| Typ        | AAP11 1.5 LI DL OR         | Verze   |
| Číslo      | <a href="#">2675350000</a> | Modulární rozvodné svorky, PUSH IN, 1.5 mm <sup>2</sup> , 500 V, 17.5 A, Tmavě béžová         |
| objednávky |                            |   |
| GTIN (EAN) | 4050118733907              |   |
| Množství   | 50 ST                      |   |

## AAP11 6 LO WT

**Weidmüller Interface GmbH & Co. KG**  
Klingenbergstraße 26  
D-32758 Detmold  
Germany

www.weidmueller.com

### Příslušenství

|            |                            |   |
|------------|----------------------------|---|
| Typ        | AAP11 1.5 LI DL RD         | Verze   |
| Číslo      | <a href="#">2675340000</a> | Modulární rozvodné svorky, PUSH IN, 1.5 mm <sup>2</sup> , 500 V, 17.5 A, Tmavě béžová |
| objednávky |                            |   |
| GTIN (EAN) | 4050118733570              |   |
| Množství   | 50 ST                      |   |
| Typ        | AAP11 1.5 LI GN/OR         | Verze   |
| Číslo      | <a href="#">2614100000</a> | Modulární rozvodné svorky, PUSH IN, 1.5 mm <sup>2</sup> , 500 V, 17.5 A, Zelená       |
| objednávky |                            |   |
| GTIN (EAN) | 4050118618013              |   |
| Množství   | 50 ST                      |   |
| Typ        | AAP11 1.5 LI OR            | Verze   |
| Číslo      | <a href="#">2503910000</a> | Modulární rozvodné svorky, PUSH IN, 1.5 mm <sup>2</sup> , 500 V, 17.5 A, Tmavě béžová |
| objednávky |                            |   |
| GTIN (EAN) | 4050118517583              |   |
| Množství   | 50 ST                      |   |
| Typ        | AAP11 1.5 LI RD            | Verze   |
| Číslo      | <a href="#">1988160000</a> | Modulární rozvodné svorky, PUSH IN, 1.5 mm <sup>2</sup> , 500 V, 17.5 A, Tmavě béžová |
| objednávky |                            |   |
| GTIN (EAN) | 4050118372939              |   |
| Množství   | 50 ST                      |   |

### Plochý šroubovák



Plochý šroubovák s kulatou hlaví SD DIN 5265, ISO 2380/2, výstup podle DIN 5264, ISO 2380/1. hrot ChromTop, rukojeť SoftFinish

### Všeobecné objednací údaje

|            |                            |  |
|------------|----------------------------|--|
| Typ        | SDS 1.0X5.5X150            | Verze  |
| Číslo      | <a href="#">2749380000</a> | Šroubovák, Šířka čepele (B): 5.5 mm, Délka čepele: 150 mm, Tloušťka čepele (A): 1 mm |
| objednávky |                            |  |
| GTIN (EAN) | 4050118895605              |  |
| Množství   | 1 ST                       |  |

### Testovací adapter a testovací zásuvky



Testovací adaptéry a testovací zásuvky se používají pro elektrické připojení mezi svorkovnicemi a testovacím zařízením. Tímto způsobem lze elektrický kontakt vytvořit v propojeném stavu a měření lze provést snadno.

**AAP11 6 LO WT**

**Weidmüller Interface GmbH & Co. KG**  
Klingenbergstraße 26  
D-32758 Detmold  
Germany

[www.weidmueller.com](http://www.weidmueller.com)

**Příslušenství****Všeobecné objednávací údaje**

|                     |                            |   |  |
|---------------------|----------------------------|---|--|
| Typ                 | FZS 2/4 RT/80 SAKT4        | Verze   |  |
| Číslo<br>objednávky | <a href="#">1276300000</a> | Konektor samec (svorka), Zásuvné připojení Plug-in, 2 mm <sup>2</sup> , Počet<br>připojení: 2, Počet pólů: 1, Šířka: 9 mm |  |
| GTIN (EAN)          | 4008190026080              |   |  |
| Množství            | 20 ST                      |   |  |