

## AIO22 1.5 SI-PE DL

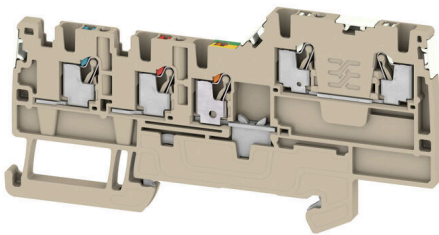
**Weidmüller Interface GmbH & Co. KG**

Klingenbergstraße 26

D-32758 Detmold

Germany

[www.weidmueller.com](http://www.weidmueller.com)



S aktuálními úrovněmi automatizace sleduje výrobní proces stále více snímačů. Tím se zvyšuje počet signálů, které je třeba kombinovat a strukturovat. Vzhledem k omezenému prostoru v panelu se může jednat o skutečný problém. Naše svorkovnice iniciátorů/aktuátorů pro konkrétní aplikace (AIO) jsou navrženy speciálně pro požadavky na vedení signálu, které automatizace představuje nyní i v budoucnu. Můžete využít přizpůsobená, skutečně kompaktní řešení pro strukturované propojení signálů iniciátoru a akčního členu s vstupními a výstupními moduly programovatelného logického řadiče (PLC).

### Všeobecné objednací údaje

|                  |  |
|------------------|--|
| Verze            | Svorka iniciátoru/aktoru, PUSH IN, 1.5 mm <sup>2</sup> , 250 V, 13.5 A, Tmavě béžová |
| Číslo objednávky | <a href="#">2675610000</a>   |
| Typ              | AIO22 1.5 SI-PE DL   |
| GTIN (EAN)       | 4050118733358  |
| Množství         | 100 items  |

## Technické údaje

### Osvědčení

Schválení



|                       |                        |
|-----------------------|------------------------|
| ROHS                  | Shoda                  |
| UL File Number Search | <a href="#">Web UL</a> |
| Č. osvědčení (cURus)  | E60693                 |

### Rozměry a hmotnosti

|                          |             |                     |             |
|--------------------------|-------------|---------------------|-------------|
| Hloubka                  | 45 mm       | Hloubka (v palcích) | 1.7716 inch |
| Hloubka včetně DIN lišty | 46 mm       | Výška               | 89 mm       |
| Výška (v palcích)        | 3.5039 inch | Šířka               | 3.5 mm      |
| Šířka (v palcích)        | 0.1378 inch | Čistá hmotnost      | 10.23 g     |

### Teploty

|                               |                |                               |               |
|-------------------------------|----------------|-------------------------------|---------------|
| Skladovací teplota            | -25 °C...55 °C | Okolní teplota                | -5 °C...40 °C |
| Trvalá provozní teplota, min. | -60 °C         | Trvalá provozní teplota, max. | 130 °C        |

### Shoda produktu s prostředím

|                               |                       |
|-------------------------------|-----------------------|
| Stav souladu se směrnicí RoHS | V souladu bez výjimky |
| REACH SVHC                    | Ne SVHC nad 0,1 wt%   |

### Specifikace systému

|                          |       |                               |     |
|--------------------------|-------|-------------------------------|-----|
| Nutná koncová deska      | Ano   | Počet potenciálů              | 4   |
| Počet úrovní             | 2     | Počet svěrných bodů na úroveň | 2   |
| Úrovně propojené interně | Ne    | PE připojení                  | Ano |
| Nosná lišta              | TS 35 |                               |     |

### Údaje hodnocení IECEx/ATEX

|                           |                     |                            |                     |
|---------------------------|---------------------|----------------------------|---------------------|
| Č. osvědčení (ATEX)       | TUEV17ATEX8031U     | Č. osvědčení (IECEX)       | IECEXTUR17.0016U    |
| Max. napětí (ATEX)        | 220 V               | Proud (ATEX)               | 12 A                |
| Průřez vodiče max. (ATEX) | 1.5 mm <sup>2</sup> | Max. napětí (IECEX)        | 220 V               |
| Proud (IECEX)             | 12 A                | Průřez vodiče max. (IECEX) | 1.5 mm <sup>2</sup> |

### Údaje materiálu

|                              |       |         |              |
|------------------------------|-------|---------|--------------|
| Základní materiál            | Wemid | Barevný | Tmavě béžová |
| Klasifikace hořlavosti UL 94 | V-0   |         |              |

### Další technická data

|                 |       |                                       |     |
|-----------------|-------|---------------------------------------|-----|
| Otevřené strany | pravá | Verze testovaná ve výbušném prostředí | Ano |
| Typ montáže     | TS 35 |                                       |     |

### Data hodnocení

|                     |                     |                  |        |
|---------------------|---------------------|------------------|--------|
| Jmenovitý průřez    | 1.5 mm <sup>2</sup> | Jmenovité napětí | 250 V  |
| Jmenovité DC napětí | 250 V               | Jmenovitý proud  | 13.5 A |

## AIO22 1.5 SI-PE DL

**Weidmüller Interface GmbH & Co. KG**  
Klingenbergstraße 26  
D-32758 Detmold  
Germany

www.weidmueller.com

### Technické údaje

|  |         |                                   |                                  |
|--|---------|-----------------------------------|----------------------------------|
| Proud při maximu vodičů                        | 13.5 A  | Standardy                         | V souladu s normou IEC 60947-7-1 |
| Vnitřní odpor podle IEC 60947-7-x              | 1.83 mΩ | Jmenovité impulzní výdržné napětí | 4 kV                             |
| Ztráta výkonu v souladu s normou IEC 60947-7-x | 0.56 W  | Kategorie rázového napětí         | III                              |
| Závažnost znečištění                           | 3       |                                   |                                  |

### UL data hodnocení

|   |        |   |        |
|---|--------|---|--------|
| Průřez vodiče propojení z výroby max. (cURus) | 14 AWG | Velikost napětí D (cURus)                     | 150 V  |
| Č. osvědčení (cURus)                          | E60693 | Průřez vodiče propojení v terénu min. (cURus) | 26 AWG |
| Průřez vodiče propojení z výroby min. (cURus) | 26 AWG | Velikost proudu D (cURus)                     | 13 A   |
| Průřez vodiče propojení v terénu max. (cURus) | 14 AWG |   |        |

### Vodiče k upevnění svorkou (jmenovité připojení)

|  |                         |                   |                      |
|--|-------------------------|-------------------|----------------------|
| Měřidlo podle IEC 60947-1  | A1                      |                   |                      |
| Průřez propojení AWG, max.   | AWG 14                  |                   |                      |
| Směr připojení   | vrchol                  |                   |                      |
| Délka odizolování  | 8 mm                    |                   |                      |
| Typ připojení 2  | PUSH IN                 |                   |                      |
| Typ připojení  | PUSH IN                 |                   |                      |
| Počet připojení  | 5                       |                   |                      |
| Upínací rozsah, max.   | 1.5 mm <sup>2</sup>     |                   |                      |
| Upínací rozsah, min.   | 0.14 mm <sup>2</sup>    |                   |                      |
| Velikost nože  | 0.4 x 2,0 mm            |                   |                      |
| Průřez propojení AWG, min.   | AWG 26                  |                   |                      |
| Průřez připojení vodiče, jemně splétaný s koncovkami DIN 46228/4, max. | 1.5 mm <sup>2</sup>     |                   |                      |
| Průřez připojení vodiče, jemně splétaný s koncovkami DIN 46228/4, min. | 0.14 mm <sup>2</sup>    |                   |                      |
| Průřez připojení vodiče, jemně splétaný s koncovkami DIN 46228/1, max. | 1.5 mm <sup>2</sup>     |                   |                      |
| Průřez připojení vodiče, jemně splétaný s koncovkami DIN 46228/1, min. | 0.14 mm <sup>2</sup>    |                   |                      |
| Průřez připojení vodičů, jemně stáčené, max.                           | 1.5 mm <sup>2</sup>     |                   |                      |
| Průřez připojení vodičů, jemně stáčené, min.                           | 0.14 mm <sup>2</sup>    |                   |                      |
| Průřez připojení vodičů, splétané, max.                                | 1.5 mm <sup>2</sup>     |                   |                      |
| Průřez připojení vodičů, splétané, min.                                | 0.14 mm <sup>2</sup>    |                   |                      |
| Průřez připojení vodiče, pevné jádro, max.                             | 1.5 mm <sup>2</sup>     |                   |                      |
| Průřez připojení vodiče, pevné jádro, min.                             | 0.14 mm <sup>2</sup>    |                   |                      |
| Průřez připojení vodičů, jemně splétané, min.                          | 0.14 mm <sup>2</sup>    |                   |                      |
| Délka tubusu pro vodičovou koncovku s plastovou objímkou DIN 46228/4   | Délka tubusu            | min.              | 6 mm                 |
|  |                         | max.              | 8 mm                 |
|  | Průřez připojení vodiče | min.              | 0.14 mm <sup>2</sup> |
|  |                         | max.              | 0.75 mm <sup>2</sup> |
| Délka tubusu pro vodičovou koncovku bez plastové objímky DIN 46228/1   | Délka tubusu            | min.              | 5 mm                 |
|  |                         | jmen.             | 0.25 mm <sup>2</sup> |
|  | Průřez připojení vodiče | jmen.             | 6 mm                 |
|  |                         | min.              | 0.5 mm <sup>2</sup>  |
|  | max.                    | 1 mm <sup>2</sup> |                      |

**Technické údaje**

|                         |       |                     |
|-------------------------|-------|---------------------|
| Délka tubusu            | jmen. | 10 mm               |
| Průřez připojení vodiče | jmen. | 1.5 mm <sup>2</sup> |

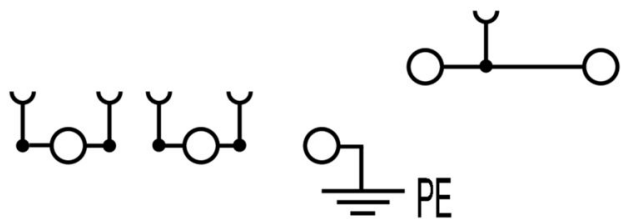
**Všeobecně**

|                            |                                  |                            |        |
|----------------------------|----------------------------------|----------------------------|--------|
| Průřez propojení AWG, max. | AWG 14                           | Průřez propojení AWG, min. | AWG 26 |
| Standards                  | V souladu s normou IEC 60947-7-1 | Nosná lišta                | TS 35  |

**Klasifikace**

|             |             |             |             |
|-------------|-------------|-------------|-------------|
| ETIM 8.0    | EC000900    | ETIM 9.0    | EC000900    |
| ETIM 10.0   | EC000900    | ECLASS 14.0 | 27-25-01-12 |
| ECLASS 15.0 | 27-25-01-12 |             |             |

# Nákresy



### Propojky



Rozdělení nebo násobení potenciálu do sousedících svorkovnic se provádí prostřednictvím propojek. Dalšímu úsilí o propojení se lze snadno vyhnout. I když jsou póly přerušeny, spolehlivost kontaktu ve svorkovnicích je stále zajištěna. Naše portfolio nabízí zásuvné a šroubovatelné systémy propojek pro modulární svorkovnice.

### Všeobecné objednací údaje

|            |                            |  |
|------------|----------------------------|--|
| Typ        | ZQV 1.5N/10                | Verze  |
| Číslo      | <a href="#">1985580000</a> | Propojka (svorka), Zapojeno, Oranžová, 17.5 A, Počet pólů: 10, Rozteč  |
| objednávky |                            | v mm (P): 3.50, Izolované: Ano, Šířka: 33.5 mm                         |
| GTIN (EAN) | 4050118370416              |  |
| Množství   | 20 ST                      |  |
| Typ        | ZQV 1.5N/10 RD             | Verze  |
| Číslo      | <a href="#">1985800000</a> | Propojka (svorka), Zapojeno, Červená, 17.5 A, Počet pólů: 10, Rozteč   |
| objednávky |                            | v mm (P): 3.50, Izolované: Ano, Šířka: 33.5 mm                         |
| GTIN (EAN) | 4050118370393              |  |
| Množství   | 20 ST                      |  |
| Typ        | ZQV 1.5N/10 BL             | Verze  |
| Číslo      | <a href="#">1985680000</a> | Propojka (svorka), Zapojeno, Modrá, 17.5 A, Počet pólů: 10, Rozteč v   |
| objednávky |                            | mm (P): 3.50, Izolované: Ano, Šířka: 33.5 mm                           |
| GTIN (EAN) | 4050118370539              |  |
| Množství   | 20 ST                      |  |
| Typ        | ZQV 1.5N/2                 | Verze  |
| Číslo      | <a href="#">1985410000</a> | Propojka (svorka), Zapojeno, Oranžová, 17.5 A, Počet pólů: 2, Rozteč v |
| objednávky |                            | mm (P): 3.50, Izolované: Ano, Šířka: 5.5 mm                            |
| GTIN (EAN) | 4050118369861              |  |
| Množství   | 60 ST                      |  |
| Typ        | ZQV 1.5N/2 BL              | Verze  |
| Číslo      | <a href="#">1985530000</a> | Propojka (svorka), Zapojeno, Modrá, 17.5 A, Počet pólů: 2, Rozteč v    |
| objednávky |                            | mm (P): 3.50, Izolované: Ano, Šířka: 5.5 mm                            |
| GTIN (EAN) | 4050118370423              |  |
| Množství   | 60 ST                      |  |
| Typ        | ZQV 1.5N/2 RD              | Verze  |
| Číslo      | <a href="#">1985650000</a> | Propojka (svorka), Zapojeno, Červená, 17.5 A, Počet pólů: 2, Rozteč v  |
| objednávky |                            | mm (P): 3.50, Izolované: Ano, Šířka: 5.5 mm                            |
| GTIN (EAN) | 4050118370324              |  |
| Množství   | 60 ST                      |  |
| Typ        | ZQV 1.5N/20                | Verze  |
| Číslo      | <a href="#">1985600000</a> | Propojka (svorka), Zapojeno, Oranžová, 17.5 A, Počet pólů: 20, Rozteč  |
| objednávky |                            | v mm (P): 3.50, Izolované: Ano, Šířka: 70 mm                           |
| GTIN (EAN) | 4050118370225              |  |
| Množství   | 20 ST                      |  |
| Typ        | ZQV 1.5N/20 BL             | Verze  |
| Číslo      | <a href="#">1985700000</a> | Propojka (svorka), Zapojeno, Modrá, 17.5 A, Počet pólů: 20, Rozteč v   |
| objednávky |                            | mm (P): 3.50, Izolované: Ano, Šířka: 70 mm                             |
| GTIN (EAN) | 4050118370331              |  |
| Množství   | 20 ST                      |  |

### Příslušenství

|            |                            |   |
|------------|----------------------------|---|
| Typ        | ZQV 1.5N/20 RD             | Verze   |
| Číslo      | <a href="#">1985810000</a> | Propojka (svorka), Zapojeno, Červená, 17.5 A, Počet pólů: 20, Rozteč v mm (P): 3.50, Izolované: Ano, Šířka: 70 mm   |
| objednávky |                            |   |
| GTIN (EAN) | 4050118370355              |   |
| Množství   | 20 ST                      |   |
| Typ        | ZQV 1.5N/3                 | Verze   |
| Číslo      | <a href="#">1985480000</a> | Propojka (svorka), Zapojeno, Oranžová, 17.5 A, Počet pólů: 3, Rozteč v mm (P): 3.50, Izolované: Ano, Šířka: 9 mm    |
| objednávky |                            |   |
| GTIN (EAN) | 4050118370096              |   |
| Množství   | 60 ST                      |   |
| Typ        | ZQV 1.5N/3 BL              | Verze   |
| Číslo      | <a href="#">1985550000</a> | Propojka (svorka), Zapojeno, Modrá, 17.5 A, Počet pólů: 3, Rozteč v mm (P): 3.50, Izolované: Ano, Šířka: 9 mm       |
| objednávky |                            |   |
| GTIN (EAN) | 4050118370485              |   |
| Množství   | 60 ST                      |   |
| Typ        | ZQV 1.5N/3 RD              | Verze   |
| Číslo      | <a href="#">1985670000</a> | Propojka (svorka), Zapojeno, Červená, 17.5 A, Počet pólů: 3, Rozteč v mm (P): 3.50, Izolované: Ano, Šířka: 9 mm     |
| objednávky |                            |   |
| GTIN (EAN) | 4050118370348              |   |
| Množství   | 60 ST                      |   |
| Typ        | ZQV 1.5N/4                 | Verze   |
| Číslo      | <a href="#">1985490000</a> | Propojka (svorka), Zapojeno, Oranžová, 17.5 A, Počet pólů: 4, Rozteč v mm (P): 3.50, Izolované: Ano, Šířka: 12.5 mm |
| objednávky |                            |   |
| GTIN (EAN) | 4050118370201              |   |
| Množství   | 60 ST                      |   |
| Typ        | ZQV 1.5N/4 BL              | Verze   |
| Číslo      | <a href="#">1985570000</a> | Propojka (svorka), Zapojeno, Modrá, 17.5 A, Počet pólů: 4, Rozteč v mm (P): 3.50, Izolované: Ano, Šířka: 12.5 mm    |
| objednávky |                            |   |
| GTIN (EAN) | 4050118370317              |   |
| Množství   | 60 ST                      |   |
| Typ        | ZQV 1.5N/4 RD              | Verze   |
| Číslo      | <a href="#">1985690000</a> | Propojka (svorka), Zapojeno, Červená, 17.5 A, Počet pólů: 4, Rozteč v mm (P): 3.50, Izolované: Ano, Šířka: 12.5 mm  |
| objednávky |                            |   |
| GTIN (EAN) | 4050118370515              |   |
| Množství   | 60 ST                      |   |
| Typ        | ZQV 1.5N/5 BL              | Verze   |
| Číslo      | <a href="#">1985590000</a> | Propojka (svorka), Zapojeno, Modrá, 17.5 A, Počet pólů: 5, Rozteč v mm (P): 3.50, Izolované: Ano, Šířka: 16 mm      |
| objednávky |                            |   |
| GTIN (EAN) | 4050118370430              |   |
| Množství   | 20 ST                      |   |
| Typ        | ZQV 1.5N/5                 | Verze   |
| Číslo      | <a href="#">1985500000</a> | Propojka (svorka), Zapojeno, Oranžová, 17.5 A, Počet pólů: 5, Rozteč v mm (P): 3.50, Izolované: Ano, Šířka: 16 mm   |
| objednávky |                            |   |
| GTIN (EAN) | 4050118369991              |   |
| Množství   | 20 ST                      |   |
| Typ        | ZQV 1.5N/5 RD              | Verze   |
| Číslo      | <a href="#">1985710000</a> | Propojka (svorka), Zapojeno, Červená, 17.5 A, Počet pólů: 5, Rozteč v mm (P): 3.50, Izolované: Ano, Šířka: 16 mm    |
| objednávky |                            |   |
| GTIN (EAN) | 4050118370256              |   |
| Množství   | 20 ST                      |   |

### Příslušenství

|            |                            |   |
|------------|----------------------------|---|
| Typ        | ZQV 1.5N/50                | Verze   |
| Číslo      | <a href="#">1985620000</a> | Propojka (svorka), Zapojeno, Oranžová, 17.5 A, Počet pólů: 50, Rozteč v mm (P): 3.50, Izolované: Ano, Šířka: 175 mm |
| objednávky |                            |   |
| GTIN (EAN) | 4050118370300              |   |
| Množství   | 5 ST                       |   |
| Typ        | ZQV 1.5N/50 BL             | Verze   |
| Číslo      | <a href="#">1985720000</a> | Propojka (svorka), Zapojeno, Modrá, 17.5 A, Počet pólů: 50, Rozteč v mm (P): 3.50, Izolované: Ano, Šířka: 175 mm    |
| objednávky |                            |   |
| GTIN (EAN) | 4050118370546              |   |
| Množství   | 5 ST                       |   |
| Typ        | ZQV 1.5N/50 RD             | Verze   |
| Číslo      | <a href="#">1985820000</a> | Propojka (svorka), Zapojeno, Červená, 17.5 A, Počet pólů: 50, Rozteč v mm (P): 3.50, Izolované: Ano, Šířka: 175 mm  |
| objednávky |                            |   |
| GTIN (EAN) | 4050118370270              |   |
| Množství   | 5 ST                       |   |
| Typ        | ZQV 1.5N/6                 | Verze   |
| Číslo      | <a href="#">1985510000</a> | Propojka (svorka), Zapojeno, Oranžová, 17.5 A, Počet pólů: 6, Rozteč v mm (P): 3.50, Izolované: Ano, Šířka: 19.5 mm |
| objednávky |                            |   |
| GTIN (EAN) | 4050118370188              |   |
| Množství   | 20 ST                      |   |
| Typ        | ZQV 1.5N/6 BL              | Verze   |
| Číslo      | <a href="#">1985610000</a> | Propojka (svorka), Zapojeno, Modrá, 17.5 A, Počet pólů: 6, Rozteč v mm (P): 3.50, Izolované: Ano, Šířka: 19.5 mm    |
| objednávky |                            |   |
| GTIN (EAN) | 4050118370492              |   |
| Množství   | 20 ST                      |   |
| Typ        | ZQV 1.5N/6 RD              | Verze   |
| Číslo      | <a href="#">1985730000</a> | Propojka (svorka), Zapojeno, Červená, 17.5 A, Počet pólů: 6, Rozteč v mm (P): 3.50, Izolované: Ano, Šířka: 19.5 mm  |
| objednávky |                            |   |
| GTIN (EAN) | 4050118370454              |   |
| Množství   | 20 ST                      |   |
| Typ        | ZQV 1.5N/7                 | Verze   |
| Číslo      | <a href="#">1985520000</a> | Propojka (svorka), Zapojeno, Oranžová, 17.5 A, Počet pólů: 7, Rozteč v mm (P): 3.50, Izolované: Ano, Šířka: 23 mm   |
| objednávky |                            |   |
| GTIN (EAN) | 4050118370195              |   |
| Množství   | 20 ST                      |   |
| Typ        | ZQV 1.5N/7 BL              | Verze   |
| Číslo      | <a href="#">1985630000</a> | Propojka (svorka), Zapojeno, Modrá, 17.5 A, Počet pólů: 7, Rozteč v mm (P): 3.50, Izolované: Ano, Šířka: 23 mm      |
| objednávky |                            |   |
| GTIN (EAN) | 4050118370522              |   |
| Množství   | 20 ST                      |   |
| Typ        | ZQV 1.5N/7 RD              | Verze   |
| Číslo      | <a href="#">1985750000</a> | Propojka (svorka), Zapojeno, Červená, 17.5 A, Počet pólů: 7, Rozteč v mm (P): 3.50, Izolované: Ano, Šířka: 23 mm    |
| objednávky |                            |   |
| GTIN (EAN) | 4050118370249              |   |
| Množství   | 20 ST                      |   |
| Typ        | ZQV 1.5N/8                 | Verze   |
| Číslo      | <a href="#">1985540000</a> | Propojka (svorka), Zapojeno, Oranžová, 17.5 A, Počet pólů: 8, Rozteč v mm (P): 3.50, Izolované: Ano, Šířka: 26.5 mm |
| objednávky |                            |   |
| GTIN (EAN) | 4050118370218              |   |
| Množství   | 20 ST                      |   |

## AIO22 1.5 SI-PE DL

**Weidmüller Interface GmbH & Co. KG**  
Klingenbergstraße 26  
D-32758 Detmold  
Germany

www.weidmueller.com

## Příslušenství

|            |                            |  |
|------------|----------------------------|--|
| Typ        | ZQV 1.5N/8 BL              | Verze  |
| Číslo      | <a href="#">1985640000</a> | Propojka (svorka), Zapojeno, Modrá, 17.5 A, Počet pólů: 8, Rozteč v mm (P): 3.50, Izolované: Ano, Šířka: 26.5 mm   |
| objednávky |                            |  |
| GTIN (EAN) | 4050118370461              |  |
| Množství   | 20 ST                      |  |
| Typ        | ZQV 1.5N/8 RD              | Verze  |
| Číslo      | <a href="#">1985770000</a> | Propojka (svorka), Zapojeno, Červená, 17.5 A, Počet pólů: 8, Rozteč v mm (P): 3.50, Izolované: Ano, Šířka: 26.5 mm |
| objednávky |                            |  |
| GTIN (EAN) | 4050118370508              |  |
| Množství   | 20 ST                      |  |
| Typ        | ZQV 1.5N/9                 | Verze  |
| Číslo      | <a href="#">1985660000</a> | Propojka (svorka), Zapojeno, Oranžová, 17.5 A, Počet pólů: 9, Rozteč v mm (P): 3.50, Izolované: Ano, Šířka: 30 mm  |
| objednávky |                            |  |
| GTIN (EAN) | 4050118370409              |  |
| Množství   | 20 ST                      |  |
| Typ        | ZQV 1.5N/9 BL              | Verze  |
| Číslo      | <a href="#">1985660000</a> | Propojka (svorka), Zapojeno, Modrá, 17.5 A, Počet pólů: 9, Rozteč v mm (P): 3.50, Izolované: Ano, Šířka: 30 mm     |
| objednávky |                            |  |
| GTIN (EAN) | 4050118370478              |  |
| Množství   | 20 ST                      |  |
| Typ        | ZQV 1.5N/9 RD              | Verze  |
| Číslo      | <a href="#">1985790000</a> | Propojka (svorka), Zapojeno, Červená, 17.5 A, Počet pólů: 9, Rozteč v mm (P): 3.50, Izolované: Ano, Šířka: 30 mm   |
| objednávky |                            |  |
| GTIN (EAN) | 4050118370386              |  |
| Množství   | 20 ST                      |  |

## Testovací adapter a testovací zásuvky



Testovací adaptéry a testovací zásuvky se používají pro elektrické připojení mezi svorkovnicemi a testovacím zařízením. Tímto způsobem lze elektrický kontakt vytvořit v propojeném stavu a měření lze provést snadno.

## Všeobecné objednávací údaje

|            |                            |  |
|------------|----------------------------|--|
| Typ        | ATPG 1.5 MI-R              | Verze  |
| Číslo      | <a href="#">1991880000</a> | Testovací adaptér (svorka), 1.5 mm <sup>2</sup> , 250 V, 0.2 A |
| objednávky |                            |  |
| GTIN (EAN) | 4050118376715              |  |
| Množství   | 50 ST                      |  |
| Typ        | ATPG 1.5-10 L              | Verze  |
| Číslo      | <a href="#">1991890000</a> | Testovací adaptér (svorka), 1.5 mm <sup>2</sup> , 250 V, 0.2 A |
| objednávky |                            |  |
| GTIN (EAN) | 4050118376647              |  |
| Množství   | 50 ST                      |  |

## AIO22 1.5 SI-PE DL

**Weidmüller Interface GmbH & Co. KG**  
Klingenbergstraße 26  
D-32758 Detmold  
Germany

www.weidmueller.com

## Příslušenství

### Koncová podpěra

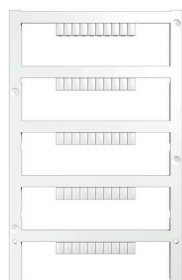


Nabídka produktů Weidmüller zahrnuje koncové držáky, které zaručují trvalou a spolehlivou montáž na přípojnicí a které brání sklouznutí. K dispozici jsou verze se šrouby i bez šroubů. Koncový držák nabízí více možností označení, také místo pro skupinové značky a rovněž držák zkušební zástrčky.

### Všeobecné objednací údaje

|            |                            |                         |
|------------|----------------------------|-------------------------|
| Typ        | AEB 35 SC/1                | Verze                   |
| Číslo      | <a href="#">1991920000</a> | Řada A, Koncová podpěra |
| objednávky |                            |                         |
| GTIN (EAN) | 4050118376722              |                         |
| Množství   | 50 ST                      |                         |

### Prázdné



Štítek Dekafix (DEK) je univerzální štítek pro všechny vodiče a zásuvné konektory i elektronické sub-sestavy. Tento systém je ideální pro krátké číselné sekvence a zahrnuje širokou řadu předtištěných značek. Pásky pro rychlou instalaci v jediném pracovním kroku. Potisk je dobře čitelný, má perfektní kontrast a je k dispozici v různých šířkách.

- Široká řada potitštěných značek pro okamžité použití
- Pásky pro rychlou instalaci
- Značky na konektory vhodné pro všechny kabelové konektory
- K dispozici jako čisté MultiCard, nebo se standardním potiskem

Pro vlastní potisk: Prosíme zašlete nám soubor pro náš software na značení M-Print PRO nebo M-Print PRO Online (bez instalace) s vašimi požadavky na značení.

### Všeobecné objednací údaje

|            |                            |   |
|------------|----------------------------|---|
| Typ        | DEK 5/3.5 MC NE GE         | Verze   |
| Číslo      | <a href="#">1369480000</a> | Dekafix, Označení svorek, 5 x 3.5 mm, Rozteč v mm (P): 3.50 |
| objednávky |                            | Weidmueller, Žlutá  |
| GTIN (EAN) | 4050118171860              |   |
| Množství   | 500 ST                     |   |
| Typ        | DEK 5/3.5 MC NE WS         | Verze   |
| Číslo      | <a href="#">1755270000</a> | Dekafix, Označení svorek, 5 x 3.5 mm, Rozteč v mm (P): 3.50 |
| objednávky |                            | Weidmueller, Bílá   |
| GTIN (EAN) | 4032248017348              |   |
| Množství   | 500 ST                     |   |

### Vlastní tisk



Štítek Dekafix (DEK) je univerzální štítek pro všechny vodiče a zásuvné konektory i elektronické sub-sestavy. Tento systém je ideální pro krátké číselné sekvence a zahrnuje širokou řadu předtištěných značek.

Pásky pro rychlou instalaci v jediném pracovním kroku. Potisk je dobře čitelný, má perfektní kontrast a je k dispozici v různých šířkách.

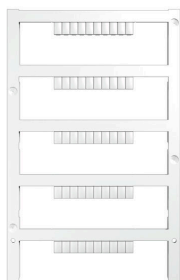
- Široká řada potišťovaných značek pro okamžité použití
- Pásky pro rychlou instalaci
- Značky na konektory vhodné pro všechny kabelové konektory
- K dispozici jako čisté MultiCard, nebo se standardním potiskem

Pro vlastní potisk: Prosíme zašlete nám soubor pro náš software na značení M-Print PRO nebo M-Print PRO Online (bez instalace) s vašimi požadavky na značení.

### Všeobecné objednávací údaje

|            |                            |       |   |
|------------|----------------------------|-------|---|
| Typ        | DEK 5/3.5 MC SDR           | Verze |   |
| Číslo      | <a href="#">1767730000</a> |       | Dekafix, Označení svorek, 5 x 3.5 mm, Rozteč v mm (P): 3.50 |
| objednávky |                            |       | Weidmueller, Podle specifikace zákazníka                    |
| GTIN (EAN) | 4032248 102532             |       |   |
| Množství   | 100 ST                     |       |   |

### Prázdné



Štítek Dekafix (DEK) je univerzální štítek pro všechny vodiče a zásuvné konektory i elektronické sub-sestavy. Tento systém je ideální pro krátké číselné sekvence a zahrnuje širokou řadu předtištěných značek.

Pásky pro rychlou instalaci v jediném pracovním kroku. Potisk je dobře čitelný, má perfektní kontrast a je k dispozici v různých šířkách.

- Široká řada potišťovaných značek pro okamžité použití
- Pásky pro rychlou instalaci
- Značky na konektory vhodné pro všechny kabelové konektory
- K dispozici jako čisté MultiCard, nebo se standardním potiskem

Pro vlastní potisk: Prosíme zašlete nám soubor pro náš software na značení M-Print PRO nebo M-Print PRO Online (bez instalace) s vašimi požadavky na značení.

### Všeobecné objednávací údaje

|            |                            |       |   |
|------------|----------------------------|-------|---|
| Typ        | DEK 5/3.5 PLUS MC NE WS    | Verze |   |
| Číslo      | <a href="#">2003750000</a> |       | Dekafix, Označení svorek, 5 x 3.5 mm, Rozteč v mm (P): 3.50 |
| objednávky |                            |       | Weidmueller, Bílá   |
| GTIN (EAN) | 4050118424430              |       |   |
| Množství   | 1600 ST                    |       |   |

## Příslušenství

### Vlastní tisk



Štítek Dekafix (DEK) je univerzální štítek pro všechny vodiče a zásuvné konektory i elektronické sub-sestavy. Tento systém je ideální pro krátké číselné sekvence a zahrnuje širokou řadu předtištěných značek.

Pásky pro rychlou instalaci v jediném pracovním kroku. Potisk je dobře čitelný, má perfektní kontrast a je k dispozici v různých šířkách.

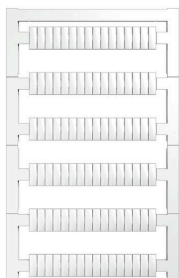
- Široká řada potišťovaných značek pro okamžité použití
- Pásky pro rychlou instalaci
- Značky na konektory vhodné pro všechny kabelové konektory
- K dispozici jako čisté MultiCard, nebo se standardním potiskem

Pro vlastní potisk: Prosíme zašlete nám soubor pro náš software na značení M-Print PRO nebo M-Print PRO Online (bez instalace) s vašimi požadavky na značení.

### Všeobecné objednací údaje

|            |                            |   |
|------------|----------------------------|---|
| Typ        | DEK 5/3.5 PLUS MC SDR      | Verze   |
| Číslo      | <a href="#">2007790000</a> | Dekafix, Označení svorek, 5 x 3.5 mm, Rozteč v mm (P): 3.50 |
| objednávky |                            | Weidmueller, Podle specifikace zákazníka                    |
| GTIN (EAN) | 4050118393347              |   |
| Množství   | 320 ST                     |   |
| Typ        | WS 10/3.5 PLUS MC SDR      | Verze   |
| Číslo      | <a href="#">2007760000</a> | WS, Označení svorek, 10 x 3.5 mm, Rozteč v mm (P): 3.50     |
| objednávky |                            | Weidmueller, Podle specifikace zákazníka                    |
| GTIN (EAN) | 4050118393262              |   |
| Množství   | 192 ST                     |   |

### Blank



Značky WS jsou ideální volbou pro konektory řady W. Díky jejich systémové kompatibilitě lze WS štítky využít i s řadami I a Z. Velká plocha na značení umožňuje dlouhé řetězce znaků, ale také víceřádkový text.

Štítky WS jsou ideální na značení pomocí dlouhých řetězců znaků. Díky osvědčenému formátu MultiCard je možný tisk pomocí tiskárny PrintJet CONNECT nebo plotteru.

- Lze nasazovat v pásech nebo jednotlivě
- Štítky v ověřeném formátu MultiCard

Pro vlastní potisk: Prosíme zašlete nám soubor pro náš software na značení M-Print PRO nebo M-Print PRO Online (bez instalace) s vašimi požadavky na značení.

### Všeobecné objednací údaje

|            |                            |   |
|------------|----------------------------|---|
| Typ        | WS 10/3.5 PLUS MC NE WS    | Verze   |
| Číslo      | <a href="#">2003760000</a> | WS, Označení svorek, 10 x 3.5 mm, Rozteč v mm (P): 3.50 |
| objednávky |                            | Weidmueller, Bílá                                       |
| GTIN (EAN) | 4050118424454              |   |
| Množství   | 960 ST                     |   |

## AIO22 1.5 SI-PE DL

**Weidmüller Interface GmbH & Co. KG**  
 Klingenbergstraße 26  
 D-32758 Detmold  
 Germany

## Příslušenství

www.weidmueller.com

### DEK 5/3.5



#### WS/ DEK

MultiMark značky používají inovativní kompozitní materiál sestávající ze dvou komponent. Tuhý okraj podkladu značky se bezpečně připne ke konektoru. Díky elastické povrchové úpravě se značka snadno připne. Tento speciálně ražený materiál lze natáhnout, čímž lze pokrýt různé rozestupy, které se obzvláště u dlouhých svorkovnic nasčítají. Další výhoda: na materiál povrchu se skvěle tiskne a tím zaručuje trvanlivé značení odolné proti opotřebení. Rozlišení tisku 300 dpi také umožňuje velmi snadno čitelný potisk.

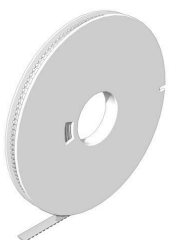
Vaše výhody s MultiMark

- Kompatibilní s modulárními svorkovnicemi společnosti Weidmüller
- Pevně držící a odolný tisk
- Kontinuální pásy šetří s časem při instalaci
- Snadná instalace díky inovativnímu kompozitnímu materiálu
- Velké pole pro štítek pro optimální čitelnost
- Vysoká flexibilita díky nezávislosti na výrobci

#### Všeobecné objednávací údaje

|            |                            |   |
|------------|----------------------------|---|
| Typ        | DEK 5/3.5 MM WS            | Verze   |
| Číslo      | <a href="#">2007100000</a> | Dekafix, Označení svorek, 5 x 3.5 mm, Weidmueller, Bílá |
| objednávky |                            |   |
| GTIN (EAN) | 4050118391992              |   |
| Množství   | 1000 ST                    |   |

### WS 8/3.5



#### WS/ DEK

MultiMark značky používají inovativní kompozitní materiál sestávající ze dvou komponent. Tuhý okraj podkladu značky se bezpečně připne ke konektoru. Díky elastické povrchové úpravě se značka snadno připne. Tento speciálně ražený materiál lze natáhnout, čímž lze pokrýt různé rozestupy, které se obzvláště u dlouhých svorkovnic nasčítají. Další výhoda: na materiál povrchu se skvěle tiskne a tím zaručuje trvanlivé značení odolné proti opotřebení. Rozlišení tisku 300 dpi také umožňuje velmi snadno čitelný potisk.

Vaše výhody s MultiMark

- Kompatibilní s modulárními svorkovnicemi společnosti Weidmüller
- Pevně držící a odolný tisk
- Kontinuální pásy šetří s časem při instalaci
- Snadná instalace díky inovativnímu kompozitnímu materiálu
- Velké pole pro štítek pro optimální čitelnost
- Vysoká flexibilita díky nezávislosti na výrobci

## AIO22 1.5 SI-PE DL

**Weidmüller Interface GmbH & Co. KG**  
Klingenbergstraße 26  
D-32758 Detmold  
Germany

www.weidmueller.com

## Příslušenství

### Všeobecné objednací údaje

|            |                            |       |  |
|------------|----------------------------|-------|--|
| Typ        | WS 8/3.5 MM WS             | Verze |  |
| Číslo      | <a href="#">2007140000</a> | Verze | WS, Označení svorek, 8 x 3.5 mm, Weidmueller, Bílá |
| objednávky |                            |       |  |
| GTIN (EAN) | 4050118391893              |       |  |
| Množství   | 1000 ST                    |       |  |

### Koncové a předělové desky



Dělicí desky a koncové desky jsou nezbytným příslušenstvím pro svorkovnice. Dělicí desky zajišťují optické a elektrické oddělení různých potenciálů a funkčních skupin, čímž zvyšují bezpečnost a zajišťují přehlednou strukturu uvnitř rozvaděče. Koncové desky uzavírají řadu svorkovnic po stranách, chrání před kontaktem s živými částmi a zajišťují čistý a stabilní povrch. Oba komponenty jsou přesně sladěny s příslušnou řadou svorkovnic Weidmüller, což přispívá k bezpečnému, kompatibilnímu a profesionálnímu zapojení.

### Všeobecné objednací údaje

|            |                            |       |                 |
|------------|----------------------------|-------|-----------------|
| Typ        | AEP IO22                   | Verze |                 |
| Číslo      | <a href="#">1993590000</a> | Verze | Řada A, Bočnice |
| objednávky |                            |       |                 |
| GTIN (EAN) | 4050118378726              |       |                 |
| Množství   | 50 ST                      |       |                 |

### Příslušenství



Příslušenství k testovacímu a měřicímu vybavení

### Všeobecné objednací údaje

|            |                            |       |            |
|------------|----------------------------|-------|------------|
| Typ        | ZUB MULTIMETER             | Verze |            |
| Číslo      | <a href="#">9205270000</a> | Verze | Multimeter |
| objednávky |                            |       |            |
| GTIN (EAN) | 4032248723522              |       |            |
| Množství   | 1 ST                       |       |            |

## AIO22 1.5 SI-PE DL

**Weidmüller Interface GmbH & Co. KG**  
Klingenbergstraße 26  
D-32758 Detmold  
Germany

www.weidmueller.com

## Příslušenství

### Koncová podpěra



Nabídka produktů Weidmüller zahrnuje koncové držáky, které zaručují trvalou a spolehlivou montáž na přípojnicí a které brání sklouznutí. K dispozici jsou verze se šrouby i bez šroubů. Koncový držák nabízí více možností označení, také místo pro skupinové značky a rovněž držák zkušební zástrčky.

### Všeobecné objednací údaje

|            |                            |                         |
|------------|----------------------------|-------------------------|
| Typ        | AEB 35 SC/1 BK             | Verze                   |
| Číslo      | <a href="#">2475310000</a> | Řada A, Koncová podpěra |
| objednávky |                            |                         |
| GTIN (EAN) | 4050118487114              |                         |
| Množství   | 50 ST                      |                         |

### Koncové a předělové desky

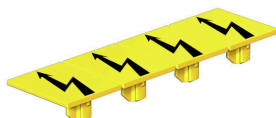


Dělicí desky a koncové desky jsou nezbytným příslušenstvím pro svorkovnice. Dělicí desky zajišťují optické a elektrické oddělení různých potenciálů a funkčních skupin, čímž zvyšují bezpečnost a zajišťují přehlednou strukturu uvnitř rozvaděče. Koncové desky uzavírají řadu svorkovnic po stranách, chrání před kontaktem s živými částmi a zajišťují čistý a stabilní povrch. Oba komponenty jsou přesně sladěny s příslušnou řadou svorkovnic Weidmüller, což přispívá k bezpečnému, kompatibilnímu a profesionálnímu zapojení.

### Všeobecné objednací údaje

|            |                            |                      |
|------------|----------------------------|----------------------|
| Typ        | APP 3                      | Verze                |
| Číslo      | <a href="#">2489100000</a> | Řada A, Dělicí deska |
| objednávky |                            |                      |
| GTIN (EAN) | 4050118499315              |                      |
| Množství   | 50 ST                      |                      |

### Výstražný kryt



Výstražné kryty se symbolem blesku poskytují větší bezpečnost pro člověka a stroj. Používají se tam, kde musí být v aplikaci označeno vnější napětí.

## AIO22 1.5 SI-PE DL

**Weidmüller Interface GmbH & Co. KG**  
Klingenbergstraße 26  
D-32758 Detmold  
Germany

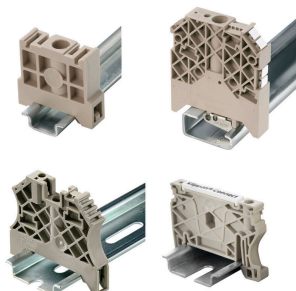
www.weidmueller.com

## Příslušenství

### Všeobecné objednací údaje

|            |                            |  |
|------------|----------------------------|--|
| Typ        | AAM 1.5 YE FLASH           | Verze  |
| Číslo      | <a href="#">2635520000</a> | Řada A, Označení svorek, 6.2 x 3.5 mm, Rozteč v mm (P): 3.50 Žlutá |
| objednávky |                            |  |
| GTIN (EAN) | 4050118674088              |  |
| Množství   | 40 ST                      |  |

### Koncová podpěra



Nabídka produktů Weidmüller zahrnuje koncové držáky, které zaručují trvalou a spolehlivou montáž na přípojnicích a které brání sklouznutí. K dispozici jsou verze se šrouby i bez šroubů. Koncový držák nabízí více možností označení, také místo pro skupinové značky a rovněž držák zkušební zástrčky.

### Všeobecné objednací údaje

|            |                            |                         |
|------------|----------------------------|-------------------------|
| Typ        | AEB 35 SCL/1 V0            | Verze                   |
| Číslo      | <a href="#">2661280000</a> | Řada A, Koncová podpěra |
| objednávky |                            |                         |
| GTIN (EAN) | 4050118702163              |                         |
| Množství   | 20 ST                      |                         |
| Typ        | AEB 35 SCL/1 V0 BK         | Verze                   |
| Číslo      | <a href="#">2661300000</a> | Řada A, Koncová podpěra |
| objednávky |                            |                         |
| GTIN (EAN) | 4050118702187              |                         |
| Množství   | 20 ST                      |                         |
| Typ        | AEB 35 SCL/1 V0 GY         | Verze                   |
| Číslo      | <a href="#">2661290000</a> | Řada A, Koncová podpěra |
| objednávky |                            |                         |
| GTIN (EAN) | 4050118702170              |                         |
| Množství   | 20 ST                      |                         |

### Plochý šroubovák



Plochý šroubovák s kulatou hlaví SD DIN 5265, ISO 2380/2, výstup podle DIN 5264, ISO 2380/1. hrot ChromTop, rukojeť SoftFinish

## AIO22 1.5 SI-PE DL

**Weidmüller Interface GmbH & Co. KG**  
 Klingenbergstraße 26  
 D-32758 Detmold  
 Germany

www.weidmueller.com

## Příslušenství

### Všeobecné objednací údaje

|            |                            |   |
|------------|----------------------------|---|
| Typ        | SDS 0.4X2.0X60             | Verze   |
| Číslo      | <a href="#">2749260000</a> | Šroubovák, Šířka čepele (B): 2 mm, Délka čepele: 60 mm, Tloušťka čepele (A): 0.4 mm |
| objednávky |                            |   |
| GTIN (EAN) | 4050118895537              |   |
| Množství   | 1 ST                       |   |

### Testovací adapter a testovací zásuvky



Testovací adaptéry a testovací zástrčky se používají pro elektrické připojení mezi svorkovnicemi a testovacím zařízením. Tímto způsobem lze elektrický kontakt vytvořit v propojeném stavu a měření lze provést snadno.

### Všeobecné objednací údaje

|            |                            |  |
|------------|----------------------------|--|
| Typ        | FZS 2/4 RT/80 SAKT4        | Verze  |
| Číslo      | <a href="#">1276300000</a> | Konektor samec (svorka), Zásuvné připojení Plug-in, 2 mm <sup>2</sup> , Počet připojení: 2, Počet pólů: 1, Šířka: 9 mm |
| objednávky |                            |  |
| GTIN (EAN) | 4008190026080              |  |
| Množství   | 20 ST                      |  |