

AFS 4 2C 30-70V DL BK

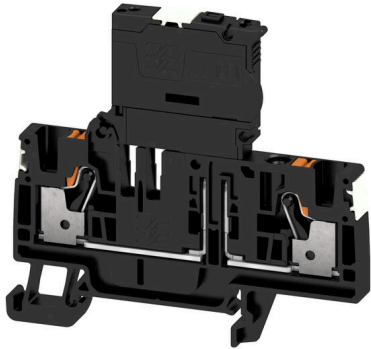
Weidmüller Interface GmbH & Co. KG

Klingenbergstraße 26

D-32758 Detmold

Germany

www.weidmueller.com



Pojistkové svorkovnice a komponentní svorkovnice umožňují integraci ochranných a funkčních prvků přímo do svorkovnice. Pojistkové svorkovnice obsahují vestavěné držáky pojistek, které spolehlivě chrání elektrické obvody před přetížením – ideální pro řídicí a distribuční systémy. Komponentní svorkovnice umožňují integraci elektronických součástí, jako jsou diody, rezistory nebo LED diody, přímo do kabeláže. To umožňuje prostorově úspornou a přehlednou implementaci spínacích funkcí a oddělení signálů. Oba typy svorkovnic zajišťují vyšší bezpečnost, snadnou údržbu a kompaktní, funkčně orientovanou instalaci.

Všeobecné objednací údaje

| | |
|------------------|--|
| Verze | Svorka pojistky, PUSH IN, 4 mm ² , 70 V, 6.3 A, černá |
| Číslo objednávky | 2675270000 |
| Typ | AFS 4 2C 30-70V DL BK |
| GTIN (EAN) | 4050118733457 |
| Množství | 50 items |

Technické údaje

Osvědčení

Schválení



ROHS

Shoda

Rozměry a hmotnosti

| | | | |
|--------------------------|-------------|---------------------|-------------|
| Hloubka | 68 mm | Hloubka (v palcích) | 2.6772 inch |
| Hloubka včetně DIN lišty | 69 mm | Výška | 74 mm |
| Výška (v palcích) | 2.9134 inch | Šířka | 6.1 mm |
| Šířka (v palcích) | 0.2402 inch | Čistá hmotnost | 20.88 g |

Teploty

| | | | |
|-------------------------------|----------------|-------------------------------|----------------|
| Skladovací teplota | -25 °C...55 °C | Okolní teplota | -60 °C...85 °C |
| Trvalá provozní teplota, min. | -60 °C | Trvalá provozní teplota, max. | 130 °C |

Shoda produktu s prostředím

| | | | |
|-------------------------------|-----------------------|-----------------|--|
| Stav souladu se směrnicí RoHS | V souladu bez výjimky | | |
| REACH SVHC | Ne SVHC nad 0,1 wt% | | |
| Uhlíková stopa výrobku | Kolébka k bráně | 0.76 kg CO2 eq. | |

Specifikace systému

| | | | |
|--------------------------|-----|--------------------|-------|
| Nutná koncová deska | Ano | Počet potenciálů | 1 |
| Počet úrovní | 1 | Počet pólů na řadu | 1 |
| Úrovně propojené interně | Ano | Nosná lišta | TS 35 |
| N-funkce | Ne | PE funkce | Ne |
| Funkce PEN | Ne | | |

Údaje hodnocení IECEx/ATEX

| | | | |
|---------------------|-----------------|----------------------------|-------------------|
| Č. osvědčení (ATEX) | TUEV17ATEX8064U | Č. osvědčení (IECEX) | IECEXTUR17.0030U |
| Proud (ATEX) | 6.3 A | Průřez vodiče max. (ATEX) | 4 mm ² |
| Proud (IECEX) | 6.3 A | Průřez vodiče max. (IECEX) | 4 mm ² |

Údaje materiálů

| | | | |
|------------------------------|-------|---------|-------|
| Základní materiál | Wemid | Barevný | černá |
| Klasifikace hořlavosti UL 94 | V-0 | | |

CSA data hodnocení

| | | | |
|--------------------------|--------|-------------------------|-----------------|
| Průřez vodiče max. (CSA) | 10 AWG | Velikost napětí C (CSA) | 150 V |
| Velikost proudu C (CSA) | 10 A | Č. osvědčení (CSA) | 200039-70089609 |
| Velikost napětí B (CSA) | 300 V | Velikost proudu B (CSA) | 10 A |
| Velikost napětí D (CSA) | 300 V | Velikost proudu D (CSA) | 10 A |
| Průřez vodiče min. (CSA) | 26 AWG | | |

Další technická data

| | | | |
|-----------------|-------|-------------|-------|
| Otevřené strany | pravá | Typ montáže | TS 35 |
|-----------------|-------|-------------|-------|

AFS 4 2C 30-70V DL BK

Weidmüller Interface GmbH & Co. KG
Klingenbergstraße 26
D-32758 Detmold
Germany

www.weidmueller.com

Technické údaje

Data hodnocení

| | | | |
|--|-------------------|-----------------------------------|------------------|
| Jmenovitý průřez | 4 mm ² | Jmenovité napětí | 70 V |
| Jmenovité DC napětí | 70 V | Jmenovitý proud | 6.3 A |
| Proud při maximu vodičů | 6.3 A | Standardy | DIN EN 60947-7-3 |
| Vnitřní odpor podle IEC 60947-7-x | 1 mΩ | Jmenovité impulzní výdržné napětí | 4 kV |
| Ztráta výkonu v souladu s normou IEC 60947-7-x | 1.02 W | Kategorie rázového napětí | III |
| Závažnost znečištění | 3 | | |

Pojistkové svorkovnice

| | | | |
|----------------------|--------------|-------------------------------|--------|
| Kazetová pojistka | G-Si. 5 x 20 | Držák pojistky (držák kazety) | otočné |
| Typ napětí ukazatele | AC/DC | Leakage current, max. | 0.5 mA |

Vodiče k upevnění (další připojení)

| | |
|--------------------------------|---------|
| Typ připojení, další připojení | PUSH IN |
|--------------------------------|---------|

Vodiče k upevnění svorkou (jmenovité připojení)

| | | | |
|--|-------------------------|------|---------------------|
| Měřidlo podle IEC 60947-1 | A4 | | |
| Průřez propojení AWG, max. | AWG 12 | | |
| Směr připojení | vrchol | | |
| Délka odizolování | 12 mm | | |
| Typ připojení 2 | PUSH IN | | |
| Typ připojení | PUSH IN | | |
| Počet připojení | 2 | | |
| Upínací rozsah, max. | 6 mm ² | | |
| Upínací rozsah, min. | 0.14 mm ² | | |
| Velikost nože | 0,6 x 3,5 mm | | |
| Průřez propojení AWG, min. | AWG 26 | | |
| Průřez připojení vodiče, jemně splétaný s koncovkami DIN 46228/4, max. | 4 mm ² | | |
| Průřez připojení vodiče, jemně splétaný s koncovkami DIN 46228/4, min. | 0.14 mm ² | | |
| Průřez připojení vodiče, jemně splétaný s koncovkami DIN 46228/1, max. | 6 mm ² | | |
| Průřez připojení vodiče, jemně splétaný s koncovkami DIN 46228/1, min. | 0.14 mm ² | | |
| Průřez připojení vodičů, jemně stáčené, max. | 6 mm ² | | |
| Průřez připojení vodičů, jemně stáčené, min. | 0.14 mm ² | | |
| Průřez připojení vodičů, splétané, max. | 6 mm ² | | |
| Průřez připojení vodičů, splétané, min. | 0.14 mm ² | | |
| Dvojdutinka, max. | 1.5 mm ² | | |
| Dvojdutinka, max. | 0.5 mm ² | | |
| Průřez připojení vodiče, pevné jádro, max. | 4 mm ² | | |
| Průřez připojení vodiče, pevné jádro, min. | 0.14 mm ² | | |
| Průřez připojení vodičů, jemně splétané, min. | 0.14 mm ² | | |
| Délka tubusu pro vodičovou koncovku s plastovou objímkou DIN 46228/4 | Délka tubusu | min. | 6 mm |
| | | max. | 12 mm |
| | Průřez připojení vodiče | min. | 0.5 mm ² |
| | | max. | 1 mm ² |
| Délka tubusu | min. | 8 mm | |

AFS 4 2C 30-70V DL BK

Weidmüller Interface GmbH & Co. KG
 Klingenbergstraße 26
 D-32758 Detmold
 Germany

www.weidmueller.com

Technické údaje

| | | | |
|--|-------------------------|-------------------|---------------------|
| | | max. | 12 mm |
| | Průřez připojení vodiče | min. | 1.5 mm ² |
| | | max. | 2.5 mm ² |
| | Délka tubusu | min. | 10 mm |
| | | max. | 12 mm |
| | Průřez připojení vodiče | jmen. | 4 mm ² |
| Délka tubusu pro dvojitou koncovku | Délka tubusu | min. | 8 mm |
| | | max. | 12 mm |
| | Průřez připojení vodiče | min. | 0.5 mm ² |
| | | max. | 1.5 mm ² |
| Délka tubusu pro vodičovou koncovku bez plastové objímky DIN 46228/1 | Délka tubusu | min. | 6 mm |
| | | max. | 10 mm |
| | Průřez připojení vodiče | min. | 0.5 mm ² |
| | | max. | 1 mm ² |
| | Délka tubusu | min. | 7 mm |
| | | max. | 12 mm |
| | Průřez připojení vodiče | min. | 1.5 mm ² |
| | | max. | 2.5 mm ² |
| | Délka tubusu | min. | 9 mm |
| | | max. | 15 mm |
| Průřez připojení vodiče | min. | 4 mm ² | |
| | max. | 6 mm ² | |

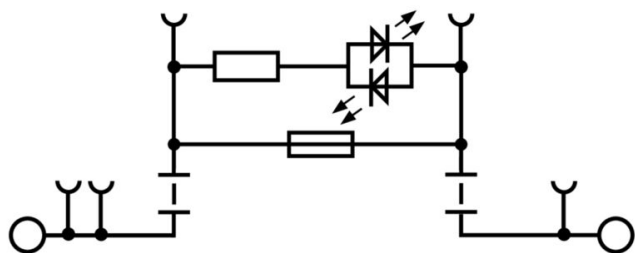
Všeobecně

| | | | |
|----------------------------|------------------|----------------------------|--------|
| Průřez propojení AWG, max. | AWG 12 | Průřez propojení AWG, min. | AWG 26 |
| Standardy | DIN EN 60947-7-3 | Nosná lišta | TS 35 |

Klasifikace

| | | | |
|-------------|-------------|-------------|-------------|
| ETIM 8.0 | EC000899 | ETIM 9.0 | EC000899 |
| ETIM 10.0 | EC000899 | ECLASS 14.0 | 27-25-01-13 |
| ECLASS 15.0 | 27-25-01-13 | | |

Nákresy



AFS 4 2C 30-70V DL BK

Weidmüller Interface GmbH & Co. KG
Klingenbergstraße 26
D-32758 Detmold
Germany

www.weidmueller.com

Příslušenství

Propojky



Rozdělení nebo násobení potenciálu do sousedících svorkovnic se provádí prostřednictvím propojek. Dalšímu úsilí o propojení se lze snadno vyhnout. I když jsou póly přerušeny, spolehlivost kontaktu ve svorkovnicích je stále zajištěna. Naše portfolio nabízí zásuvné a šroubovatelné systémy propojek pro modulární svorkovnice.

Všeobecné objednací údaje

| | | |
|------------|----------------------------|---|
| Typ | ZQV 4N/9 RD | Verze |
| Číslo | 2460750000 | Propojka (svorka), Zapojeno, Červená, 32 A, Počet pólů: 9, Rozteč v mm (P): 6.10, Izolované: Ano, Šířka: 52.6 mm |
| objednávky | | |
| GTIN (EAN) | 4050118476170 | |
| Množství | 20 ST | |
| Typ | ZQV 4N/9 BL | Verze |
| Číslo | 1528220000 | Propojka (svorka), Zapojeno, Modrá, 32 A, Počet pólů: 9, Rozteč v mm (P): 6.10, Izolované: Ano, Šířka: 52.6 mm |
| objednávky | | |
| GTIN (EAN) | 4050118333107 | |
| Množství | 20 ST | |
| Typ | ZQV 4N/9 | Verze |
| Číslo | 1528070000 | Propojka (svorka), Zapojeno, Oranžová, 32 A, Počet pólů: 9, Rozteč v mm (P): 6.10, Izolované: Ano, Šířka: 52.6 mm |
| objednávky | | |
| GTIN (EAN) | 4050118332797 | |
| Množství | 20 ST | |
| Typ | ZQV 4N/8 RD | Verze |
| Číslo | 2460760000 | Propojka (svorka), Zapojeno, Červená, 32 A, Počet pólů: 8, Rozteč v mm (P): 6.10, Izolované: Ano, Šířka: 46.5 mm |
| objednávky | | |
| GTIN (EAN) | 4050118476187 | |
| Množství | 20 ST | |
| Typ | ZQV 4N/8 BL | Verze |
| Číslo | 1528190000 | Propojka (svorka), Zapojeno, Modrá, 32 A, Počet pólů: 8, Rozteč v mm (P): 6.10, Izolované: Ano, Šířka: 46.5 mm |
| objednávky | | |
| GTIN (EAN) | 4050118332858 | |
| Množství | 20 ST | |
| Typ | ZQV 4N/8 | Verze |
| Číslo | 1528030000 | Propojka (svorka), Zapojeno, Oranžová, 32 A, Počet pólů: 8, Rozteč v mm (P): 6.10, Izolované: Ano, Šířka: 46.5 mm |
| objednávky | | |
| GTIN (EAN) | 4050118332841 | |
| Množství | 20 ST | |
| Typ | ZQV 4N/7 RD | Verze |
| Číslo | 2460770000 | Propojka (svorka), Zapojeno, Červená, 32 A, Počet pólů: 7, Rozteč v mm (P): 6.10, Izolované: Ano, Šířka: 40.4 mm |
| objednávky | | |
| GTIN (EAN) | 4050118476194 | |
| Množství | 20 ST | |
| Typ | ZQV 4N/7 BL | Verze |
| Číslo | 1528180000 | Propojka (svorka), Zapojeno, Modrá, 32 A, Počet pólů: 7, Rozteč v mm (P): 6.10, Izolované: Ano, Šířka: 40.4 mm |
| objednávky | | |
| GTIN (EAN) | 4050118333114 | |
| Množství | 20 ST | |

AFS 4 2C 30-70V DL BK

Weidmüller Interface GmbH & Co. KG
Klingenbergstraße 26
D-32758 Detmold
Germany

www.weidmueller.com

Příslušenství

| | | |
|------------|----------------------------|--|
| Typ | ZQV 4N/6 RD | Verze |
| Číslo | 2460780000 | Propojka (svorka), Zapojeno, Červená, 32 A, Počet pólů: 6, Rozteč v mm (P): 6.10, Izolované: Ano, Šířka: 34.3 mm |
| objednávky | | |
| GTIN (EAN) | 4050118476200 | |
| Množství | 20 ST | |
| Typ | ZQV 4N/6 BL | Verze |
| Číslo | 1528170000 | Propojka (svorka), Zapojeno, Modrá, 32 A, Počet pólů: 6, Rozteč v mm (P): 6.10, Izolované: Ano, Šířka: 34.3 mm |
| objednávky | | |
| GTIN (EAN) | 4050118332926 | |
| Množství | 20 ST | |
| Typ | ZQV 4N/10 | Verze |
| Číslo | 1528090000 | Propojka (svorka), Zapojeno, Oranžová, 32 A, Počet pólů: 10, Rozteč v mm (P): 6.10, Izolované: Ano, Šířka: 58.7 mm |
| objednávky | | |
| GTIN (EAN) | 4050118332896 | |
| Množství | 20 ST | |
| Typ | ZQV 4N/10 BL | Verze |
| Číslo | 1528230000 | Propojka (svorka), Zapojeno, Modrá, 32 A, Počet pólů: 10, Rozteč v mm (P): 6.10, Izolované: Ano, Šířka: 58.7 mm |
| objednávky | | |
| GTIN (EAN) | 4050118333138 | |
| Množství | 20 ST | |
| Typ | ZQV 4N/10 RD | Verze |
| Číslo | 2460740000 | Propojka (svorka), Zapojeno, Červená, 32 A, Počet pólů: 10, Rozteč v mm (P): 6.10, Izolované: Ano, Šířka: 58.7 mm |
| objednávky | | |
| GTIN (EAN) | 4050118476163 | |
| Množství | 20 ST | |
| Typ | ZQV 4N/2 | Verze |
| Číslo | 1527930000 | Propojka (svorka), Zapojeno, Oranžová, 32 A, Počet pólů: 2, Rozteč v mm (P): 6.10, Izolované: Ano, Šířka: 9.9 mm |
| objednávky | | |
| GTIN (EAN) | 4050118332766 | |
| Množství | 60 ST | |
| Typ | ZQV 4N/2 BL | Verze |
| Číslo | 1528040000 | Propojka (svorka), Zapojeno, Modrá, 32 A, Počet pólů: 2, Rozteč v mm (P): 6.10, Izolované: Ano, Šířka: 9.9 mm |
| objednávky | | |
| GTIN (EAN) | 4050118332773 | |
| Množství | 60 ST | |
| Typ | ZQV 4N/2 RD | Verze |
| Číslo | 2460450000 | Propojka (svorka), Zapojeno, Červená, 32 A, Počet pólů: 2, Rozteč v mm (P): 6.10, Izolované: Ano, Šířka: 9.9 mm |
| objednávky | | |
| GTIN (EAN) | 4050118476149 | |
| Množství | 60 ST | |
| Typ | ZQV 4N/3 | Verze |
| Číslo | 1527940000 | Propojka (svorka), Zapojeno, Oranžová, 32 A, Počet pólů: 3, Rozteč v mm (P): 6.10, Izolované: Ano, Šířka: 16 mm |
| objednávky | | |
| GTIN (EAN) | 4050118332865 | |
| Množství | 60 ST | |
| Typ | ZQV 4N/3 BL | Verze |
| Číslo | 1528080000 | Propojka (svorka), Zapojeno, Modrá, 32 A, Počet pólů: 3, Rozteč v mm (P): 6.10, Izolované: Ano, Šířka: 16 mm |
| objednávky | | |
| GTIN (EAN) | 4050118333008 | |
| Množství | 60 ST | |

AFS 4 2C 30-70V DL BK

Weidmüller Interface GmbH & Co. KG
Klingenbergstraße 26
D-32758 Detmold
Germany

www.weidmueller.com

Příslušenství

| | | |
|------------|----------------------------|---|
| Typ | ZQV 4N/3 RD | Verze |
| Číslo | 2460810000 | Propojka (svorka), Zapojeno, Červená, 32 A, Počet pólů: 3, Rozteč v mm (P): 6.10, Izolované: Ano, Šířka: 16 mm |
| objednávky | | |
| GTIN (EAN) | 4050118476231 | |
| Množství | 60 ST | |
| Typ | ZQV 4N/4 | Verze |
| Číslo | 1527970000 | Propojka (svorka), Zapojeno, Oranžová, 32 A, Počet pólů: 4, Rozteč v mm (P): 6.10, Izolované: Ano, Šířka: 22.1 mm |
| objednávky | | |
| GTIN (EAN) | 4050118332889 | |
| Množství | 60 ST | |
| Typ | ZQV 4N/4 BL | Verze |
| Číslo | 1528120000 | Propojka (svorka), Zapojeno, Modrá, 32 A, Počet pólů: 4, Rozteč v mm (P): 6.10, Izolované: Ano, Šířka: 22.1 mm |
| objednávky | | |
| GTIN (EAN) | 4050118332872 | |
| Množství | 60 ST | |
| Typ | ZQV 4N/4 RD | Verze |
| Číslo | 2460800000 | Propojka (svorka), Zapojeno, Červená, 32 A, Počet pólů: 4, Rozteč v mm (P): 6.10, Izolované: Ano, Šířka: 22.1 mm |
| objednávky | | |
| GTIN (EAN) | 4050118476224 | |
| Množství | 60 ST | |
| Typ | ZQV 4N/5 | Verze |
| Číslo | 1527980000 | Propojka (svorka), Zapojeno, Oranžová, 32 A, Počet pólů: 5, Rozteč v mm (P): 6.10, Izolované: Ano, Šířka: 28.2 mm |
| objednávky | | |
| GTIN (EAN) | 4050118332759 | |
| Množství | 60 ST | |
| Typ | ZQV 4N/5 BL | Verze |
| Číslo | 1528140000 | Propojka (svorka), Zapojeno, Modrá, 32 A, Počet pólů: 5, Rozteč v mm (P): 6.10, Izolované: Ano, Šířka: 28.2 mm |
| objednávky | | |
| GTIN (EAN) | 4050118333015 | |
| Množství | 60 ST | |
| Typ | ZQV 4N/5 RD | Verze |
| Číslo | 2460790000 | Propojka (svorka), Zapojeno, Červená, 32 A, Počet pólů: 5, Rozteč v mm (P): 6.10, Izolované: Ano, Šířka: 28.2 mm |
| objednávky | | |
| GTIN (EAN) | 4050118476217 | |
| Množství | 60 ST | |
| Typ | ZQV 4N/50 | Verze |
| Číslo | 1528130000 | Propojka (svorka), Zapojeno, Oranžová, 32 A, Počet pólů: 50, Rozteč v mm (P): 6.10, Izolované: Ano, Šířka: 303.7 mm |
| objednávky | | |
| GTIN (EAN) | 4050118332902 | |
| Množství | 5 ST | |
| Typ | ZQV 4N/50 BL | Verze |
| Číslo | 1528240000 | Propojka (svorka), Zapojeno, Modrá, 32 A, Počet pólů: 50, Rozteč v mm (P): 6.10, Izolované: Ano, Šířka: 303.7 mm |
| objednávky | | |
| GTIN (EAN) | 4050118333121 | |
| Množství | 5 ST | |
| Typ | ZQV 4N/50 RD | Verze |
| Číslo | 2460730000 | Propojka (svorka), Zapojeno, Červená, 32 A, Počet pólů: 50, Rozteč v mm (P): 6.10, Izolované: Ano, Šířka: 303.7 mm |
| objednávky | | |
| GTIN (EAN) | 4050118476156 | |
| Množství | 5 ST | |

AFS 4 2C 30-70V DL BK

Weidmüller Interface GmbH & Co. KG
Klingenbergstraße 26
D-32758 Detmold
Germany

www.weidmueller.com

Příslušenství

| | | |
|------------|----------------------------|---|
| Typ | ZQV 4N/6 | Verze |
| Číslo | 1527990000 | Propojka (svorka), Zapojeno, Oranžová, 32 A, Počet pólů: 6, Rozteč v mm (P): 6.10, Izolované: Ano, Šířka: 34.3 mm |
| objednávky | | |
| GTIN (EAN) | 4050118332919 | |
| Množství | 20 ST | |
| Typ | ZQV 4N/7 | Verze |
| Číslo | 1528020000 | Propojka (svorka), Zapojeno, Oranžová, 32 A, Počet pólů: 7, Rozteč v mm (P): 6.10, Izolované: Ano, Šířka: 40.4 mm |
| objednávky | | |
| GTIN (EAN) | 4050118332780 | |
| Množství | 20 ST | |

Koncové a předělové desky

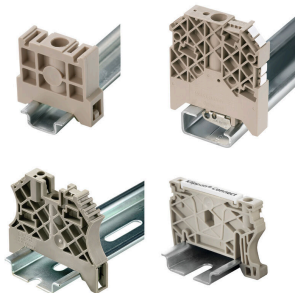


Dělicí desky a koncové desky jsou nezbytným příslušenstvím pro svorkovnice. Dělicí desky zajišťují optické a elektrické oddělení různých potenciálů a funkčních skupin, čímž zvyšují bezpečnost a zajišťují přehlednou strukturu uvnitř rozvaděče. Koncové desky uzavírají řadu svorkovnic po stranách, chrání před kontaktem s živými částmi a zajišťují čistý a stabilní povrch. Oba komponenty jsou přesně sladěny s příslušnou řadou svorkovnic Weidmüller, což přispívá k bezpečnému, kompatibilnímu a profesionálnímu zapojení.

Všeobecné objednací údaje

| | | |
|------------|----------------------------|-----------------|
| Typ | AEP 3C 4 BK | Verze |
| Číslo | 2486640000 | Řada A, Bočnice |
| objednávky | | |
| GTIN (EAN) | 4050118497458 | |
| Množství | 20 ST | |

Koncová podpěra



Nabídka produktů Weidmüller zahrnuje koncové držáky, které zaručují trvalou a spolehlivou montáž na přípojnicích a které brání sklouznutí. K dispozici jsou verze se šrouby i bez šroubů. Koncový držák nabízí více možností označení, také místo pro skupinové značky a rovněž držák zkušební zástrčky.

Všeobecné objednací údaje

| | | |
|------------|----------------------------|-------------------------|
| Typ | AEB 35 SC/1 BK | Verze |
| Číslo | 2475310000 | Řada A, Koncová podpěra |
| objednávky | | |
| GTIN (EAN) | 4050118487114 | |
| Množství | 50 ST | |

Příslušenství

Další příslušenství



Při vytváření perfektního řešení není žádná úloha příliš malá.

Připojení je jen jedna část celkového procesu. V aplikacích, kde je potřeba testovat, seskupovat nebo oddělovat potenciály jsou drobné detaily často klíčem k dokonalému řešení.

Systém není systémem bez těchto malých, ale nezbytných detailů:

- Testovací zástrčky zajišťují spolehlivé snímání z diagnostických zásuvek
- Souběžně s výrobním procesem a aplikací.

Všeobecné objednávací údaje

| | | |
|------------|----------------------------|--|
| Typ | PS 2.0 MC | Verze |
| Číslo | 0310000000 | Zásuvný konektor PCB plug in, Příslušenství, Testovací zástrčka, |
| objednávky | | Červená, Počet pólů: 1 |
| GTIN (EAN) | 4008190000059 | |
| Množství | 20 ST | |

Příslušenství



Příslušenství k testovacímu a měřicímu vybavení

Všeobecné objednávací údaje

| | | |
|------------|----------------------------|-----------|
| Typ | ZUB MULTIMETER | Verze |
| Číslo | 9205270000 | Multimetr |
| objednávky | | |
| GTIN (EAN) | 4032248723522 | |
| Množství | 1 ST | |

AFS 4 2C 30-70V DL BK

Weidmüller Interface GmbH & Co. KG

Klingenbergstraße 26
D-32758 Detmold
Germany

www.weidmueller.com

Příslušenství

Plus



Štítek Dekafix (DEK) je univerzální štítek pro všechny vodiče a zásuvné konektory i elektronické sub-sestavy. Tento systém je ideální pro krátké číselné sekvence a zahrnuje širokou řadu předtištěných značek.

Pásy pro rychlou instalaci v jediném pracovním kroku. Potisk je dobře čitelný, má perfektní kontrast a je k dispozici v různých šířkách.

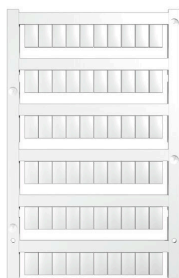
- Široká řada potišťovaných značek pro okamžité použití
- Pásy pro rychlou instalaci
- Značky na konektory vhodné pro všechny kabelové konektory
- K dispozici jako čisté MultiCard, nebo se standardním potiskem

Pro vlastní potisk: Prosíme zašlete nám soubor pro náš software na značení M-Print PRO nebo M-Print PRO Online (bez instalace) s vašimi požadavky na značení.

Všeobecné objednací údaje

| | | |
|------------|----------------------------|---|
| Typ | DEK 5/6 PLUS MC NE WS | Verze |
| Číslo | 1011320000 | Dekafix, Označení svorek, 5 x 6 mm, Rozteč v mm (P): 6.00 |
| objednávky | | Weidmueller, Bílá |
| GTIN (EAN) | 4032248717644 | |
| Množství | 1000 ST | |

Prázdné



Značky WS jsou ideální volbou pro konektory řady W. Díky jejich systémové kompatibilitě lze WS štítky využít i s řadami I a Z. Velká plocha na značení umožňuje dlouhé řetězce znaků, ale také víceřádkový text.

Štítky WS jsou ideální na značení pomocí dlouhých řetězců znaků. Díky osvědčenému formátu MultiCard je možný tisk pomocí tiskárny PrintJet CONNECT nebo plotteru.

- Lze nasazovat v pásech nebo jednotlivě
- Štítky v ověřeném formátu MultiCard

Pro vlastní potisk: Prosíme zašlete nám soubor pro náš software na značení M-Print PRO nebo M-Print PRO Online (bez instalace) s vašimi požadavky na značení.

Všeobecné objednací údaje

| | | |
|------------|----------------------------|---|
| Typ | WS 10/6 M PLUS MC NE WS | Verze |
| Číslo | 2003780000 | WS, Označení svorek, 10 x 6 mm, Rozteč v mm (P): 6.00 |
| objednávky | | Weidmueller, Allen-Bradley, Bílá |
| GTIN (EAN) | 4050118424461 | |
| Množství | 600 ST | |

AFS 4 2C 30-70V DL BK

Weidmüller Interface GmbH & Co. KG
 Klingenbergstraße 26
 D-32758 Detmold
 Germany

www.weidmueller.com

Příslušenství

DEK 5/6



WS/ DEK

MultiMark značky používají inovativní kompozitní materiál sestávající ze dvou komponent. Tuhý okraj podkladu značky se bezpečně připne ke konektoru. Díky elastické povrchové úpravě se značka snadno připne. Tento speciálně ražený materiál lze natáhnout, čímž lze pokrýt různé rozestupy, které se obzvláště u dlouhých svorkovnic nasčítají. Další výhoda: na materiál povrchu se skvěle tiskne a tím zaručuje trvanlivé značení odolné proti opotřebení. Rozlišení tisku 300 dpi také umožňuje velmi snadno čitelný potisk.

Vaše výhody s MultiMark

- Kompatibilní s modulárními svorkovnicemi společnosti Weidmüller
- Pevně držící a odolný tisk
- Kontinuální pásy šetří s časem při instalaci
- Snadná instalace díky inovativnímu kompozitnímu materiálu
- Velké pole pro štítek pro optimální čitelnost
- Vysoká flexibilita díky nezávislosti na výrobci

Všeobecné objednávací údaje

| | | | |
|------------|----------------------------|-------|---|
| Typ | DEK 5/6 MM WS | Verze | |
| Číslo | 2007120000 | | Dekafix, Označení svorek, 5 x 6 mm, Weidmueller, Bílá |
| objednávky | | | |
| GTIN (EAN) | 4050118392104 | | |
| Množství | 600 ST | | |

WS 8/6



WS/ DEK

MultiMark značky používají inovativní kompozitní materiál sestávající ze dvou komponent. Tuhý okraj podkladu značky se bezpečně připne ke konektoru. Díky elastické povrchové úpravě se značka snadno připne. Tento speciálně ražený materiál lze natáhnout, čímž lze pokrýt různé rozestupy, které se obzvláště u dlouhých svorkovnic nasčítají. Další výhoda: na materiál povrchu se skvěle tiskne a tím zaručuje trvanlivé značení odolné proti opotřebení. Rozlišení tisku 300 dpi také umožňuje velmi snadno čitelný potisk.

Vaše výhody s MultiMark

- Kompatibilní s modulárními svorkovnicemi společnosti Weidmüller
- Pevně držící a odolný tisk
- Kontinuální pásy šetří s časem při instalaci
- Snadná instalace díky inovativnímu kompozitnímu materiálu
- Velké pole pro štítek pro optimální čitelnost
- Vysoká flexibilita díky nezávislosti na výrobci

AFS 4 2C 30-70V DL BK

Weidmüller Interface GmbH & Co. KG
Klingenbergstraße 26
D-32758 Detmold
Germany

www.weidmueller.com

Příslušenství

Všeobecné objednací údaje

| | | |
|------------|----------------------------|--|
| Typ | WS 8/6 MM WS | Verze |
| Číslo | 2007160000 | WS, Označení svorek, 8 x 6 mm, Weidmueller, Bílá |
| objednávky | | |
| GTIN (EAN) | 4050118391879 | |
| Množství | 600 ST | |

Koncové a předělové desky



Dělicí desky a koncové desky jsou nezbytným příslušenstvím pro svorkovnice. Dělicí desky zajišťují optické a elektrické oddělení různých potenciálů a funkčních skupin, čímž zvyšují bezpečnost a zajišťují přehlednou strukturu uvnitř rozvaděče. Koncové desky uzavírají řadu svorkovnic po stranách, chrání před kontaktem s živými částmi a zajišťují čistý a stabilní povrch. Oba komponenty jsou přesně sladěny s příslušnou řadou svorkovnic Weidmüller, což přispívá k bezpečnému, kompatibilnímu a profesionálnímu zapojení.

Všeobecné objednací údaje

| | | |
|------------|----------------------------|-----------------|
| Typ | AEP 3C 4 | Verze |
| Číslo | 2051720000 | Řada A, Bočnice |
| objednávky | | |
| GTIN (EAN) | 4050118411829 | |
| Množství | 20 ST | |
| Typ | AEP 3C 4 BL | Verze |
| Číslo | 2051880000 | Řada A, Bočnice |
| objednávky | | |
| GTIN (EAN) | 4050118411836 | |
| Množství | 20 ST | |
| Typ | AEP 3C 4 OR | Verze |
| Číslo | 2051890000 | Řada A, Bočnice |
| objednávky | | |
| GTIN (EAN) | 4050118411799 | |
| Množství | 20 ST | |

Průchozí a PE svorkovnice



Přívod napájení, signálu a dat je standardním požadavkem v elektrotechnice a stavbě rozvaděčů. Mezi vlastnosti, které daný výrobek odlišují, patří izolační materiál, systém připojení a konstrukce svorek. Průchozí svorka je vhodná pro sloučení a/nebo připojení jednoho nebo více vodičů. Mohou mít jednu nebo více úrovní připojení, které jsou na stejném potenciálu nebo vzájemně izolované.

AFS 4 2C 30-70V DL BK

Weidmüller Interface GmbH & Co. KG
Klingenbergstraße 26
D-32758 Detmold
Germany

www.weidmueller.com

Příslušenství

Všeobecné objednací údaje

| | | |
|------------|----------------------------|---|
| Typ | A3C 4 | Verze |
| Číslo | 2051240000 | Průchozí svorka, PUSH IN, 4 mm ² , 800 V, 32 A, Tmavě béžová |
| objednávky | | |
| GTIN (EAN) | 4050118411546 | |
| Množství | 50 ST | |
| Typ | A3C 4 BK | Verze |
| Číslo | 2051400000 | Průchozí svorka, PUSH IN, 4 mm ² , 800 V, 32 A, černá |
| objednávky | | |
| GTIN (EAN) | 4050118411560 | |
| Množství | 50 ST | |
| Typ | A3C 4 BL | Verze |
| Číslo | 2051280000 | Průchozí svorka, PUSH IN, 4 mm ² , 800 V, 32 A, Modrá |
| objednávky | | |
| GTIN (EAN) | 4050118411614 | |
| Množství | 50 ST | |
| Typ | A3C 4 BR | Verze |
| Číslo | 2534290000 | Průchozí svorka, PUSH IN, 4 mm ² , 800 V, 32 A, Hnědá |
| objednávky | | |
| GTIN (EAN) | 4050118546040 | |
| Množství | 50 ST | |
| Typ | A3C 4 DBL | Verze |
| Číslo | 2534360000 | Průchozí svorka, PUSH IN, 4 mm ² , 800 V, 32 A, Tmavě modrá |
| objednávky | | |
| GTIN (EAN) | 4050118546057 | |
| Množství | 50 ST | |
| Typ | A3C 4 GN | Verze |
| Číslo | 2051350000 | Průchozí svorka, PUSH IN, 4 mm ² , 800 V, 32 A, Zelená |
| objednávky | | |
| GTIN (EAN) | 4050118411584 | |
| Množství | 50 ST | |
| Typ | A3C 4 LTGY | Verze |
| Číslo | 2051460000 | Průchozí svorka, PUSH IN, 4 mm ² , 800 V, 32 A, Světle šedá |
| objednávky | | |
| GTIN (EAN) | 4050118411553 | |
| Množství | 50 ST | |
| Typ | A3C 4 OR | Verze |
| Číslo | 2051320000 | Průchozí svorka, PUSH IN, 4 mm ² , 800 V, 32 A, Oranžová |
| objednávky | | |
| GTIN (EAN) | 4050118411386 | |
| Množství | 50 ST | |
| Typ | A3C 4 RD | Verze |
| Číslo | 2051300000 | Průchozí svorka, PUSH IN, 4 mm ² , 800 V, 32 A, Červená |
| objednávky | | |
| GTIN (EAN) | 4050118411591 | |
| Množství | 50 ST | |
| Typ | A3C 4 WT | Verze |
| Číslo | 2051370000 | Průchozí svorka, PUSH IN, 4 mm ² , 800 V, 32 A, Bílá |
| objednávky | | |
| GTIN (EAN) | 4050118411812 | |
| Množství | 50 ST | |

AFS 4 2C 30-70V DL BK

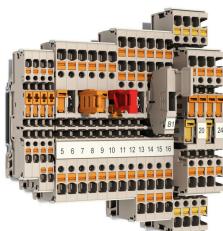
Weidmüller Interface GmbH & Co. KG
Klingenbergstraße 26
D-32758 Detmold
Germany

www.weidmueller.com

Příslušenství

| | | |
|------------|----------------------------|--|
| Typ | A3C 4 YL | Verze |
| Číslo | 2051340000 | Průchozí svorka, PUSH IN, 4 mm ² , 800 V, 32 A, Žlutá |
| objednávky | | |
| GTIN (EAN) | 4050118411669 | |
| Množství | 50 ST | |
| Typ | A3C 4 PE | Verze |
| Číslo | 2051410000 | PE svorka, PUSH IN, 4 mm ² , zelená / žlutá |
| objednávky | | |
| GTIN (EAN) | 4050118411713 | |
| Množství | 50 ST | |

Zkušební odpojovací svorky



Jsou aplikace, kde je výhodné připojit k průchozí svorce pro účely testování a zabezpečení zkušební bod nebo odpojovací prvek. Se zkušebními rozpojovacími svorkami měříte elektrické obvody bez napětí. Neposuzuje se jen vzdušná a povrchová vzdálenost při rozpojení, ale je nutné prokázat i stanovenou jmenovitou rázovou elektrickou pevnost.

Všeobecné objednací údaje

| | | |
|------------|----------------------------|--|
| Typ | ADT 4 2C | Verze |
| Číslo | 2429850000 | Zkušební odpojovací svorka, PUSH IN, 4 mm ² , 500 V, 20 A, Tmavě béžová |
| objednávky | | |
| GTIN (EAN) | 4050118439724 | |
| Množství | 50 ST | |
| Typ | ADT 4 2C BL | Verze |
| Číslo | 2429880000 | Zkušební odpojovací svorka, PUSH IN, 4 mm ² , 500 V, 20 A, Modrá |
| objednávky | | |
| GTIN (EAN) | 4050118439670 | |
| Množství | 50 ST | |
| Typ | ADT 4 2C OR | Verze |
| Číslo | 2429890000 | Zkušební odpojovací svorka, PUSH IN, 4 mm ² , 500 V, 20 A, Oranžová |
| objednávky | | |
| GTIN (EAN) | 4050118439687 | |
| Množství | 50 ST | |

Pojistka



Jako příslušenství pro naše široké portfolio produktů se svorkami pojistek nabízíme také vhodné pojistkové vložky. Portfolio zahrnuje pojistky (miniaturní pojistky) pro ochranu zařízení (5x20 mm až 10x38 mm, pojistkové vložky E 14 až E 18, jakož i automobilové pojistky a automatické jističe. Měřicí kroužky pro držáky pojistky doplňují celkové portfolio.

AFS 4 2C 30-70V DL BK

Weidmüller Interface GmbH & Co. KG
Klingenbergstraße 26
D-32758 Detmold
Germany

www.weidmueller.com

Příslušenství

Všeobecné objednací údaje

| | | |
|------------|----------------------------|--|
| Typ | G 20/0.25A/F | Verze |
| Číslo | 0430500000 | Miniaturní pojistka, mžikový, 0.25 A, G-Si. 5 x 20 |
| objednávky | | |
| GTIN (EAN) | 4008190153991 | |
| Množství | 10 ST | |
| Typ | G 20/0.50A/F | Verze |
| Číslo | 0430600000 | Miniaturní pojistka, mžikový, 0.5 A, G-Si. 5 x 20 |
| objednávky | | |
| GTIN (EAN) | 4008190046835 | |
| Množství | 10 ST | |
| Typ | G 20/1.00A/F | Verze |
| Číslo | 0430700000 | Miniaturní pojistka, mžikový, 1 A, G-Si. 5 x 20 |
| objednávky | | |
| GTIN (EAN) | 4008190093877 | |
| Množství | 10 ST | |
| Typ | G 20/2.00A/F | Verze |
| Číslo | 0430900000 | Miniaturní pojistka, mžikový, 2 A, G-Si. 5 x 20 |
| objednávky | | |
| GTIN (EAN) | 4008190123567 | |
| Množství | 10 ST | |

Kódovací prvky



Zásuvná připojení výkonové elektroniky – optimalizováno pro moderní technologie pohonů, například startéry motorů, frekvenční měniče a servo-řadiče.

OMNIMATE Power stanoví nové měřítko – se zvýšenou bezpečností a inovativními řešeními – například s připojitelným stíněním, integrovanými signálovými kontakty a jednoručním ovládním.

Tři produktové řady nabízejí další výhody:

- Rozšiřitelnost orientovanou na aplikace: od kompaktního konektoru 4 mm² pro proud 29 A (IEC) nebo 20 A (UL) až po robustní 16mm² konektory na 76 A (IEC) nebo 54 A (UL)
- Neomezené používání až do 1 000 V (IEC) nebo 600 V (UL)
- Široké spektrum možností montáže optimalizované podle aplikace

Naše služby:

Navrhněte si vlastní konektory jednoduše použitím konfigurátoru produktů.

Všeobecné objednací údaje

| | | |
|------------|----------------------------|---|
| Typ | VDS180 SV7.62 | Verze |
| Číslo | 1853940000 | Zásuvný konektor PCB plug in, Příslušenství, černá, Počet pólů: 1 |
| objednávky | | |
| GTIN (EAN) | 4032248389513 | |
| Množství | 50 ST | |

AFS 4 2C 30-70V DL BK

Weidmüller Interface GmbH & Co. KG
 Klingenbergstraße 26
 D-32758 Detmold
 Germany

www.weidmueller.com

Příslušenství

Koncová podpěra



Nabídka produktů Weidmüller zahrnuje koncové držáky, které zaručují trvalou a spolehlivou montáž na přípojnicích a které brání sklouznutí. K dispozici jsou verze se šrouby i bez šroubů. Koncový držák nabízí více možností označení, také místo pro skupinové značky a rovněž držák zkušební zástrčky.

Všeobecné objednací údaje

| | | |
|------------|----------------------------|-------------------------|
| Typ | AEB 35 SC/1 | Verze |
| Číslo | 1991920000 | Řada A, Koncová podpěra |
| objednávky | | |
| GTIN (EAN) | 4050118376722 | |
| Množství | 50 ST | |

Držák štítku značení



Držák značky nabízí možnost dodatečné montáže standardních značek s roztečí 5 nebo 5,1 mm. Úhlové držáky lze volitelně zacvaknout a lze je namontovat do všech standardních označovacích kanálů modulárních svorkovnic Klippon® Connect. Typy montážních značek naleznete v příslušném příslušenství držáku označení.

Všeobecné objednací údaje

| | | |
|------------|----------------------------|-------------------------------------|
| Typ | BZT 1 WS 10/5 | Verze |
| Číslo | 1805490000 | Příslušenství, Držák štítku značení |
| objednávky | | |
| GTIN (EAN) | 4032248270231 | |
| Množství | 100 ST | |
| Typ | BZT 1 ZA WS 10/5 | Verze |
| Číslo | 1805520000 | Příslušenství, Držák štítku značení |
| objednávky | | |
| GTIN (EAN) | 4032248270248 | |
| Množství | 100 ST | |

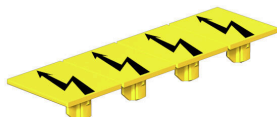
AFS 4 2C 30-70V DL BK

Weidmüller Interface GmbH & Co. KG
Klingenbergstraße 26
D-32758 Detmold
Germany

www.weidmueller.com

Příslušenství

Výstražný kryt

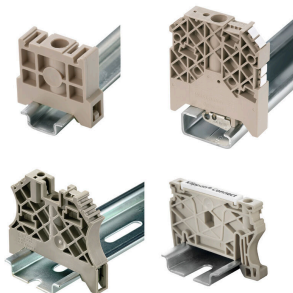


Výstražné kryty se symbolem blesku poskytují větší bezpečnost pro člověka a stroj. Používají se tam, kde musí být v aplikaci označeno vnější napětí.

Všeobecné objednací údaje

| | | |
|------------|----------------------------|---|
| Typ | AAM 4 YE FLASH | Verze |
| Číslo | 2635560000 | Řada A, Označení svorek, 10 x 6.1 mm, Rozteč v mm (P): 6.00 Žlutá |
| objednávky | | |
| GTIN (EAN) | 4050118674507 | |
| Množství | 40 ST | |

Koncová podpěra



Nabídka produktů Weidmüller zahrnuje koncové držáky, které zaručují trvalou a spolehlivou montáž na přípojnicích a které brání sklouznutí. K dispozici jsou verze se šrouby i bez šroubů. Koncový držák nabízí více možností označení, také místo pro skupinové značky a rovněž držák zkušební zástrčky.

Všeobecné objednací údaje

| | | |
|------------|----------------------------|------------------------------------|
| Typ | AEB 35 SCL/1 V0 | Verze |
| Číslo | 2661280000 | Řada A, Koncová podpěra |
| objednávky | | |
| GTIN (EAN) | 4050118702163 | |
| Množství | 20 ST | |
| Typ | AEB 35 SCL/1 V0 BK | Verze |
| Číslo | 2661300000 | Řada A, Koncová podpěra |
| objednávky | | |
| GTIN (EAN) | 4050118702187 | |
| Množství | 20 ST | |
| Typ | AEB 35 SCL/1 V0 GY | Verze |
| Číslo | 2661290000 | Řada A, Koncová podpěra |
| objednávky | | |
| GTIN (EAN) | 4050118702170 | |
| Množství | 20 ST | |
| Typ | ZST 1 | Verze |
| Číslo | 1269070000 | Příslušenství, Držák příslušenství |
| objednávky | | |
| GTIN (EAN) | 4050118094091 | |
| Množství | 25 ST | |

AFS 4 2C 30-70V DL BK

Weidmüller Interface GmbH & Co. KG
Klingenbergstraße 26
D-32758 Detmold
Germany

www.weidmueller.com

Příslušenství

Plochý šroubovák



Sady šroubováků izolovaných dle VDE, k práci na součástech pod napětím až do 1000 V AC a 1500 V DC, DIN EN 60900. IEC 900. Každý kus testován na „GS“ bezpečnost. Hrot vyrobený z vytvrzené, vysokolegované chrom-vanadiové molybdenové oceli, úprava povrchu z dělového bronzu.

Všeobecné objednací údaje

| | | |
|------------|----------------------------|---|
| Typ | SDIS SLIM 0.6X3.5X100 | Verze |
| Číslo | 2749610000 | Montážní nástroj, Šířka čepele (B): 3.5 mm, Délka čepele: 100 mm, |
| objednávky | | Tloušťka čepele (A): 0.6 mm |
| GTIN (EAN) | 4050118896350 | |
| Množství | 1 ST | |

Propojky



Rozdělení nebo násobení potenciálu do sousedících svorkovnic se provádí prostřednictvím propojek. Dalšímu úsilí o propojení se lze snadno vyhnout. I když jsou póly přerušeny, spolehlivost kontaktu ve svorkovnicích je stále zajištěna. Naše portfolio nabízí zásuvné a šroubovatelné systémy propojek pro modulární svorkovnice.

Všeobecné objednací údaje

| | | |
|------------|----------------------------|-----------------|
| Typ | VH 20/5/3.4 | Verze |
| Číslo | 0446100000 | Maketa pojistky |
| objednávky | | |
| GTIN (EAN) | 4008190519742 | |
| Množství | 10 ST | |

Testovací adapter a testovací zásuvky



Testovací adaptéry a testovací zásuvky se používají pro elektrické připojení mezi svorkovnicemi a testovacím zařízením. Tímto způsobem lze elektrický kontakt vytvořit v propojeném stavu a měření lze provést snadno.

AFS 4 2C 30-70V DL BK

Weidmüller Interface GmbH & Co. KG
 Klingenbergstraße 26
 D-32758 Detmold
 Germany

www.weidmueller.com

Příslušenství

Všeobecné objednávací údaje

| | | | |
|------------|----------------------------|---|--|
| Typ | FZS 2/4 RT/80 SAKT4 | Verze | |
| Číslo | 1276300000 | Konektor samec (svorka), Zásuvné připojení Plug-in, 2 mm ² , Počet | |
| objednávky | | připojení: 2, Počet pólů: 1, Šířka: 9 mm | |
| GTIN (EAN) | 4008190026080 | | |
| Množství | 20 ST | | |

Koncové a předělové desky



Dělicí desky a koncové desky jsou nezbytným příslušenstvím pro svorkovnice. Dělicí desky zajišťují optické a elektrické oddělení různých potenciálů a funkčních skupin, čímž zvyšují bezpečnost a zajišťují přehlednou strukturu uvnitř rozvaděče. Koncové desky uzavírají řadu svorkovnic po stranách, chrání před kontaktem s živými částmi a zajišťují čistý a stabilní povrch. Oba komponenty jsou přesně sladěny s příslušnou řadou svorkovnic Weidmüller, což přispívá k bezpečnému, kompatibilnímu a profesionálnímu zapojení.

Všeobecné objednávací údaje

| | | | |
|------------|----------------------------|----------------------|--|
| Typ | APP 3 | Verze | |
| Číslo | 2489100000 | Řada A, Dělicí deska | |
| objednávky | | | |
| GTIN (EAN) | 4050118499315 | | |
| Množství | 50 ST | | |