

Přívod napájení, signálu a dat je standardním požadavkem v elektrotechnice a stavbě rozváděčů. Mezi vlastnosti, které daný výrobek odlišují, patří izolační materiál, systém připojení a konstrukce svorek. Průchozí svorka je vhodná pro sloučení a/nebo připojení jednoho nebo více vodičů. Mohou mít jednu nebo více úrovní připojení, které jsou na stejném potenciálu nebo vzájemně izolované.

Všeobecné objednací údaje

| | |
|------------------|---|
| Verze | PE svorka, PUSH IN, 16 mm ² , 1000 V, zelená / žlutá |
| Číslo objednávky | 2675020000 |
| Typ | A2C 16 PE DL |
| GTIN (EAN) | 4050118817478 |
| Množství | 20 items |

Technické údaje

Osvědčení

Schválení



| | |
|------------------------|------------------------|
| ROHS | Shoda |
| UL File Number Search | Web UL |
| Č. osvědčení (cURusEX) | E184763 |

Rozměry a hmotnosti

| | | | |
|--------------------------|-------------|---------------------|-------------|
| Hloubka | 51.5 mm | Hloubka (v palcích) | 2.0276 inch |
| Hloubka včetně DIN lišty | 52.5 mm | Výška | 51.5 mm |
| Výška (v palcích) | 2.0276 inch | Šířka | 12 mm |
| Šířka (v palcích) | 0.4724 inch | Čistá hmotnost | 44.4 g |

Teploty

| | | | |
|-------------------------------|----------------|-------------------------------|----------------|
| Skladovací teplota | -25 °C...55 °C | Okolní teplota | -60 °C...85 °C |
| Trvalá provozní teplota, min. | -60 °C | Trvalá provozní teplota, max. | 130 °C |

Shoda produktu s prostředím

| | |
|-------------------------------|----------------------------------|
| Stav souladu se směrnicí RoHS | V souladu bez výjimky |
| REACH SVHC | Ne SVHC nad 0,1 wt% |
| Uhlíková stopa výrobku | Kolébka k bráně 0.817 kg CO2 eq. |

Specifikace systému

| | | | |
|---------------------|-------|-------------------------------|-----|
| Nutná koncová deska | Ano | Počet potenciálů | 1 |
| Počet úrovní | 1 | Počet svěrných bodů na úroveň | 2 |
| Počet pólů na řadu | 1 | PE připojení | Ano |
| Nosná lišta | TS 35 | PE funkce | Ano |
| Funkce PEN | Ano | | |

Údaje hodnocení IECEX/ATEX

| | | | |
|---------------------------|--------------------|----------------------------|--------------------|
| Č. osvědčení (ATEX) | TUEV16ATEX7909U | Č. osvědčení (IECEX) | IECEXTUR16.0036U |
| Průřez vodiče max. (ATEX) | 16 mm ² | Průřez vodiče max. (IECEX) | 16 mm ² |

Údaje materiálu

| | | | |
|------------------------------|-------|---------|----------------|
| Základní materiál | Wemid | Barevný | zelená / žlutá |
| Klasifikace hořlavosti UL 94 | V-0 | | |

CSA data hodnocení

| | | | |
|--------------------------|-----------------|--------------------------|--------|
| Průřez vodiče max. (CSA) | 6 AWG | Velikost napětí C (CSA) | 600 V |
| Č. osvědčení (CSA) | 200039-70089609 | Velikost napětí B (CSA) | 600 V |
| Velikost napětí D (CSA) | 600 V | Průřez vodiče min. (CSA) | 18 AWG |

Technické údaje

Další technická data

| | | | |
|-----------------|-------|---------------------------------------|-----|
| Otevřené strany | pravá | Verze testovaná ve výbušném prostředí | Ano |
| Typ montáže | TS 35 | | |

Data hodnocení

| | | | |
|-----------------------------------|--------------------|--|---------|
| Jmenovitý průřez | 16 mm ² | Jmenovité napětí | 1000 V |
| Jmenovité napětí k sousední sorce | 1000 V | Jmenovité DC napětí | 1000 V |
| Standardy | IEC 60947-7-2 | Vnitřní odpor podle IEC 60947-7-x | 0.42 mΩ |
| Jmenovité impulzní výdržné napětí | 8 kV | Ztráta výkonu v souladu s normou IEC 60947-7-x | 2.43 W |

Vodiče k upevnění (další připojení)

| | |
|--------------------------------|---------|
| Typ připojení, další připojení | PUSH IN |
|--------------------------------|---------|

Vodiče k upevnění svorkou (jmenovité připojení)

| | | | |
|--|----------------------|--|---------------------|
| Měřidlo podle IEC 60947-1 | A6 | Průřez propojení AWG, max. | AWG 4 |
| Délka odizolování | 18 mm | Typ připojení | PUSH IN |
| Počet připojení | 2 | Upínací rozsah, max. | 25 mm ² |
| Upínací rozsah, min. | 0.5 mm ² | Velikost nože | 1,0 x 5,5 mm |
| Průřez propojení AWG, min. | AWG 18 | Průřez připojení vodiče, jemně splétaný s koncovkami DIN 46228/4, max. | 16 mm ² |
| Průřez připojení vodiče, jemně splétaný s koncovkami DIN 46228/4, min. | 0.5 mm ² | Průřez připojení vodiče, jemně splétaný s koncovkami DIN 46228/1, max. | 16 mm ² |
| Průřez připojení vodiče, jemně splétaný s koncovkami DIN 46228/1, min. | 0.5 mm ² | Průřez připojení vodičů, jemně stáčené, max. | 25 mm ² |
| Průřez připojení vodičů, jemně stáčené, min. | 0.5 mm ² | Průřez připojení vodičů, splétané, max. | 25 mm ² |
| Průřez připojení vodičů, splétané, min. | 0.5 mm ² | Dvojdutinka, max. | 6 mm ² |
| Dvojdutinka, max. | 0.75 mm ² | Průřez připojení vodiče, pevné jádro, max. | 16 mm ² |
| Průřez připojení vodiče, pevné jádro, min. | 0.5 mm ² | Průřez připojení vodičů, jemně splétané, min. | 0.5 mm ² |

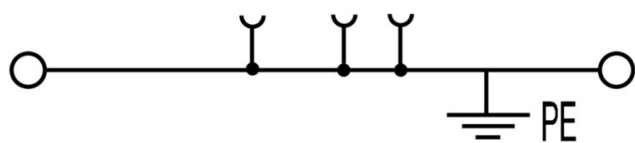
Všeobecně

| | | | |
|----------------------------|---------------|----------------------------|--------|
| Průřez propojení AWG, max. | AWG 4 | Průřez propojení AWG, min. | AWG 18 |
| Standardy | IEC 60947-7-2 | Nosná lišta | TS 35 |

Klasifikace

| | | | |
|-------------|-------------|-------------|-------------|
| ETIM 8.0 | EC000901 | ETIM 9.0 | EC000901 |
| ETIM 10.0 | EC000901 | ECLASS 14.0 | 27-25-01-03 |
| ECLASS 15.0 | 27-25-01-03 | | |

Nákresy



Příslušenství

Příslušenství



Příslušenství k testovacímu a měřicímu vybavení

Všeobecné objednací údaje

| | | |
|------------|----------------------------|-----------|
| Typ | ZUB MULTIMETER | Verze |
| Číslo | 9205270000 | Multimetr |
| objednávky | | |
| GTIN (EAN) | 4032248723522 | |
| Množství | 1 ST | |

Prázdné



Štítek Dekafix (DEK) je univerzální štítek pro všechny vodiče a zásuvné konektory i elektronické sub-sestavy. Tento systém je ideální pro krátké číselné sekvence a zahrnuje širokou řadu předtištěných značek.

Pásy pro rychlou instalaci v jediném pracovním kroku. Potisk je dobře čitelný, má perfektní kontrast a je k dispozici v různých šířkách.

- Široká řada potitštěných značek pro okamžité použití
- Pásy pro rychlou instalaci
- Značky na konektory vhodné pro všechny kabelové konektory
- K dispozici jako čisté MultiCard, nebo se standardním potiskem

Pro vlastní potisk: Prosíme zašlete nám soubor pro náš software na značení M-Print PRO nebo M-Print PRO Online (bez instalace) s vašimi požadavky na značení.

Všeobecné objednací údaje

| | | |
|------------|----------------------------|---|
| Typ | DEK 5/8 MC NE WS | Verze |
| Číslo | 1856740000 | Dekafix, Označení svorek, 5 x 8 mm, Rozteč v mm (P): 8.00 |
| objednávky | | Weidmueller, Bílá |
| GTIN (EAN) | 4032248400850 | |
| Množství | 800 ST | |

Příslušenství

Vlastní tisk



Štítek Dekafix (DEK) je univerzální štítek pro všechny vodiče a zásuvné konektory i elektronické sub-sestavy. Tento systém je ideální pro krátké číselné sekvence a zahrnuje širokou řadu předtištěných značek.

Pásky pro rychlou instalaci v jediném pracovním kroku. Potisk je dobře čitelný, má perfektní kontrast a je k dispozici v různých šířkách.

- Široká řada potišťovaných značek pro okamžité použití
- Pásky pro rychlou instalaci
- Značky na konektory vhodné pro všechny kabelové konektory
- K dispozici jako čisté MultiCard, nebo se standardním potiskem

Pro vlastní potisk: Prosíme zašlete nám soubor pro náš software na značení M-Print PRO nebo M-Print PRO Online (bez instalace) s vašimi požadavky na značení.

Všeobecné objednávací údaje

| | | |
|------------|----------------------------|---|
| Typ | DEK 5/8 MC SDR | Verze |
| Číslo | 1856750000 | Dekafix, Označení svorek, 5 x 8 mm, Rozteč v mm (P): 8.00 |
| objednávky | | Weidmueller, Podle specifikace zákazníka |
| GTIN (EAN) | 4032248400867 | |
| Množství | 160 ST | |

Plus



Štítek Dekafix (DEK) je univerzální štítek pro všechny vodiče a zásuvné konektory i elektronické sub-sestavy. Tento systém je ideální pro krátké číselné sekvence a zahrnuje širokou řadu předtištěných značek.

Pásky pro rychlou instalaci v jediném pracovním kroku. Potisk je dobře čitelný, má perfektní kontrast a je k dispozici v různých šířkách.

- Široká řada potišťovaných značek pro okamžité použití
- Pásky pro rychlou instalaci
- Značky na konektory vhodné pro všechny kabelové konektory
- K dispozici jako čisté MultiCard, nebo se standardním potiskem

Pro vlastní potisk: Prosíme zašlete nám soubor pro náš software na značení M-Print PRO nebo M-Print PRO Online (bez instalace) s vašimi požadavky na značení.

Všeobecné objednávací údaje

| | | |
|------------|----------------------------|---|
| Typ | DEK 5/8 PLUS MC NE WS | Verze |
| Číslo | 1046350000 | Dekafix, Označení svorek, 5 x 8 mm, Rozteč v mm (P): 8.00 |
| objednávky | | Weidmueller, Bílá |
| GTIN (EAN) | 4032248782055 | |
| Množství | 800 ST | |

Příslušenství

Vlastní tisk



Štítek Dekafix (DEK) je univerzální štítek pro všechny vodiče a zásuvné konektory i elektronické sub-sestavy. Tento systém je ideální pro krátké číselné sekvence a zahrnuje širokou řadu předtištěných značek.

Pásy pro rychlou instalaci v jediném pracovním kroku. Potisk je dobře čitelný, má perfektní kontrast a je k dispozici v různých šířkách.

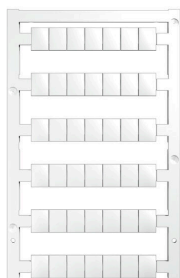
- Široká řada potišťovaných značek pro okamžité použití
- Pásy pro rychlou instalaci
- Značky na konektory vhodné pro všechny kabelové konektory
- K dispozici jako čisté MultiCard, nebo se standardním potiskem

Pro vlastní potisk: Prosíme zašlete nám soubor pro náš software na značení M-Print PRO nebo M-Print PRO Online (bez instalace) s vašimi požadavky na značení.

Všeobecné objednací údaje

| | | |
|------------|----------------------------|---|
| Typ | DEK 5/8 PLUS MC SDR | Verze |
| Číslo | 1046370000 | Dekafix, Označení svorek, 5 x 8 mm, Rozteč v mm (P): 8.00 |
| objednávky | | Weidmueller, Podle specifikace zákazníka |
| GTIN (EAN) | 4032248782079 | |
| Množství | 160 ST | |

Prázdné



Značky WS jsou ideální volbou pro konektory řady W. Díky jejich systémové kompatibilitě lze WS štítky využít i s řadami I a Z. Velká plocha na značení umožňuje dlouhé řetězce znaků, ale také víceřádkový text.

Štítky WS jsou ideální na značení pomocí dlouhých řetězců znaků. Díky osvědčenému formátu MultiCard je možný tisk pomocí tiskárny PrintJet CONNECT nebo plotteru.

- Lze nasazovat v pásech nebo jednotlivě
- Štítky v ověřeném formátu MultiCard

Pro vlastní potisk: Prosíme zašlete nám soubor pro náš software na značení M-Print PRO nebo M-Print PRO Online (bez instalace) s vašimi požadavky na značení.

Všeobecné objednací údaje

| | | |
|------------|----------------------------|---|
| Typ | WS 10/8 PLUS MC NE WS | Verze |
| Číslo | 1905950000 | WS, Označení svorek, 10 x 8 mm, Rozteč v mm (P): 8.00 |
| objednávky | | Weidmueller, Bílá |
| GTIN (EAN) | 4032248528103 | |
| Množství | 420 ST | |

Příslušenství

Vlastní tisk



Značky WS jsou ideální volbou pro konektory řady W. Díky jejich systémové kompatibilitě lze WS štítky využít i s řadami I a Z. Velká plocha na značení umožňuje dlouhé řetězce znaků, ale také víceřádkový text.

Štítky WS jsou ideální na značení pomocí dlouhých řetězců znaků. Díky osvědčenému formátu MultiCard je možný tisk pomocí tiskárny PrintJet CONNECT nebo plotteru.

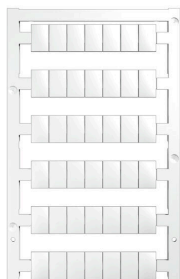
- Lze nasazovat v pásech nebo jednotlivě
- Štítky v ověřeném formátu MultiCard

Pro vlastní potisk: Prosíme zašlete nám soubor pro náš software na značení M-Print PRO nebo M-Print PRO Online (bez instalace) s vašimi požadavky na značení.

Všeobecné objednací údaje

| | | |
|------------|----------------------------|---|
| Typ | WS 10/8 PLUS MC SDR | Verze |
| Číslo | 1906030000 | WS, Označení svorek, 10 x 8 mm, Rozteč v mm (P): 8.00 |
| objednávky | | Weidmueller, Podle specifikace zákazníka |
| GTIN (EAN) | 4032248528196 | |
| Množství | 84 ST | |

Prázdné



Značky WS jsou ideální volbou pro konektory řady W. Díky jejich systémové kompatibilitě lze WS štítky využít i s řadami I a Z. Velká plocha na značení umožňuje dlouhé řetězce znaků, ale také víceřádkový text.

Štítky WS jsou ideální na značení pomocí dlouhých řetězců znaků. Díky osvědčenému formátu MultiCard je možný tisk pomocí tiskárny PrintJet CONNECT nebo plotteru.

- Lze nasazovat v pásech nebo jednotlivě
- Štítky v ověřeném formátu MultiCard

Pro vlastní potisk: Prosíme zašlete nám soubor pro náš software na značení M-Print PRO nebo M-Print PRO Online (bez instalace) s vašimi požadavky na značení.

Všeobecné objednací údaje

| | | |
|------------|----------------------------|---|
| Typ | WS 12/8 PLUS MC NE WS | Verze |
| Číslo | 1906000000 | WS, Označení svorek, 12 x 8 mm, Rozteč v mm (P): 8.00 |
| objednávky | | Weidmueller, Bílá |
| GTIN (EAN) | 4032248528158 | |
| Množství | 420 ST | |

Příslušenství

Vlastní tisk



Značky WS jsou ideální volbou pro konektory řady W. Díky jejich systémové kompatibilitě lze WS štítky využít i s řadami I a Z. Velká plocha na značení umožňuje dlouhé řetězce znaků, ale také víceřádkový text.

Štítky WS jsou ideální na značení pomocí dlouhých řetězců znaků. Díky osvědčenému formátu MultiCard je možný tisk pomocí tiskárny PrintJet CONNECT nebo plotteru.

- Lze nasazovat v pásech nebo jednotlivě
- Štítky v ověřeném formátu MultiCard

Pro vlastní potisk: Prosíme zašlete nám soubor pro náš software na značení M-Print PRO nebo M-Print PRO Online (bez instalace) s vašimi požadavky na značení.

Všeobecné objednávací údaje

| | | |
|------------|----------------------------|---|
| Typ | WS 12/8 PLUS MC SDR | Verze |
| Číslo | 1906010000 | WS, Označení svorek, 12 x 8 mm, Rozteč v mm (P): 8.00 |
| objednávky | | Weidmueller, Podle specifikace zákazníka |
| GTIN (EAN) | 4032248528165 | |
| Množství | 84 ST | |

DEK 5/8



WS/ DEK

MultiMark značky používají inovativní kompozitní materiál sestávající ze dvou komponent. Tuhý okraj podkladu značky se bezpečně připne ke konektoru. Díky elastické povrchové úpravě se značka snadno připne. Tento speciálně ražený materiál lze natáhnout, čímž lze pokrýt různé rozestupy, které se obzvláště u dlouhých svorkovnic nasčítají. Další výhoda: na materiál povrchu se skvěle tiskne a tím zaručuje trvanlivé značení odolné proti opotřebení. Rozlišení tisku 300 dpi také umožňuje velmi snadno čitelný potisk.

Vaše výhody s MultiMark

- Kompatibilní s modulárními svorkovnicemi společnosti Weidmüller
- Pevně držící a odolný tisk
- Kontinuální pásy šetří s časem při instalaci
- Snadná instalace díky inovativnímu kompozitnímu materiálu
- Velké pole pro štítek pro optimální čitelnost
- Vysoká flexibilita díky nezávislosti na výrobci

Všeobecné objednávací údaje

| | | |
|------------|----------------------------|---|
| Typ | DEK 5/8 MM WS | Verze |
| Číslo | 2007130000 | Dekafix, Označení svorek, 5 x 8 mm, Weidmueller, Bílá |
| objednávky | | |
| GTIN (EAN) | 4050118392012 | |
| Množství | 500 ST | |

Příslušenství

| | | |
|------------|----------------------------|---|
| Typ | DEK-A 5/8 MM WS | Verze |
| Číslo | 2448860000 | Dekafix, Označení svorek, 5 x 8.1 mm, Weidmueller, Bílá |
| objednávky | | |
| GTIN (EAN) | 4050118462968 | |
| Množství | 500 ST | |

WS 12/8



WS/ DEK

MultiMark značky používají inovativní kompozitní materiál sestávající ze dvou komponent. Tuhý okraj podkladu značky se bezpečně připne ke konektoru. Díky elastické povrchové úpravě se značka snadno připne. Tento speciálně ražený materiál lze natáhnout, čímž lze pokrýt různé rozestupy, které se obzvláště u dlouhých svorkovnic nasčítají. Další výhoda: na materiál povrchu se skvěle tiskne a tím zaručuje trvanlivé značení odolné proti opotřebení. Rozlišení tisku 300 dpi také umožňuje velmi snadno čitelný potisk.

Vaše výhody s MultiMark

- Kompatibilní s modulárními svorkovnicemi společnosti Weidmüller
- Pevně držící a odolný tisk
- Kontinuální pásy šetří s časem při instalaci
- Snadná instalace díky inovativnímu kompozitnímu materiálu
- Velké pole pro štítek pro optimální čitelnost
- Vysoká flexibilita díky nezávislosti na výrobci

Všeobecné objednávací údaje

| | | |
|------------|----------------------------|---|
| Typ | WS 12/8 MM WS | Verze |
| Číslo | 2007210000 | WS, Označení svorek, 12 x 8 mm, Weidmueller, Bílá |
| objednávky | | |
| GTIN (EAN) | 4050118392050 | |
| Množství | 500 ST | |
| Typ | WS-A 12/8 MM WS | Verze |
| Číslo | 2448920000 | WS, Označení svorek, 12 x 8.1 mm, Weidmueller, Bílá |
| objednávky | | |
| GTIN (EAN) | 4050118462975 | |
| Množství | 500 ST | |

Příslušenství

WS 8/8



WS/ DEK

MultiMark značky používají inovativní kompozitní materiál sestávající ze dvou komponent. Tuhý okraj podkladu značky se bezpečně připevňuje ke konektoru. Díky elastické povrchové úpravě se značka snadno připevňuje. Tento speciálně ražený materiál lze natáhnout, čímž lze pokrýt různé rozestupy, které se obzvláště u dlouhých svorkovnic nasčítají. Další výhodou: na povrchu materiálu se skvěle tiskne a tím zaručuje trvanlivé značení odolné proti opotřebení. Rozlišení tisku 300 dpi také umožňuje velmi snadno čitelný potisk.

Vaše výhody s MultiMark

- Kompatibilní s modulárními svorkovnicemi společnosti Weidmüller
- Pevně držící a odolný tisk
- Kontinuální pásy šetří s časem při instalaci
- Snadná instalace díky inovativnímu kompozitnímu materiálu
- Velké pole pro štítek pro optimální čitelnost
- Vysoká flexibilita díky nezávislosti na výrobci

Všeobecné objednací údaje

| | | |
|------------|----------------------------|--|
| Typ | WS 8/8 MM WS | Verze |
| Číslo | 2007170000 | WS, Označení svorek, 8 x 8 mm, Weidmueller, Bílá |
| objednávky | | |
| GTIN (EAN) | 4050118392043 | |
| Množství | 500 ST | |
| Typ | WS-A 8/8 MM WS | Verze |
| Číslo | 2448930000 | WS, Označení svorek, 8 x 8.1 mm, Weidmueller, Bílá |
| objednávky | | |
| GTIN (EAN) | 4050118462982 | |
| Množství | 500 ST | |

Koncové a předělové desky



Dělicí desky a koncové desky jsou nezbytným příslušenstvím pro svorkovnice. Dělicí desky zajišťují optické a elektrické oddělení různých potenciálů a funkčních skupin, čímž zvyšují bezpečnost a zajišťují přehlednou strukturu uvnitř rozvaděče. Koncové desky uzavírají řadu svorkovnic po stranách, chrání před kontaktem s živými částmi a zajišťují čistý a stabilní povrch. Oba komponenty jsou přesně sladěny s příslušnou řadou svorkovnic Weidmüller, což přispívá k bezpečnému, kompatibilnímu a profesionálnímu zapojení.

Všeobecné objednací údaje

| | | |
|------------|----------------------------|-----------------|
| Typ | AEP 2C 10/16 | Verze |
| Číslo | 2490380000 | Řada A, Bočnice |
| objednávky | | |
| GTIN (EAN) | 4050118500820 | |
| Množství | 20 ST | |

A2C 16 PE DL

Weidmüller Interface GmbH & Co. KG
Klingenbergstraße 26
D-32758 Detmold
Germany

www.weidmueller.com

Příslušenství

| | | |
|------------|----------------------------|-----------------|
| Typ | AEP 2C 10/16 BL | Verze |
| Číslo | 2490390000 | Řada A, Bočnice |
| objednávky | | |
| GTIN (EAN) | 4050118500837 | |
| Množství | 20 ST | |

Testovací adapter a testovací zásuvky

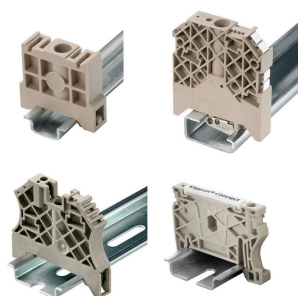


Testovací adaptéry a testovací zásuvky se používají pro elektrické připojení mezi svorkovnicemi a testovacím zařízením. Tímto způsobem lze elektrický kontakt vytvořit v propojeném stavu a měření lze provést snadno.

Všeobecné objednávací údaje

| | | |
|------------|----------------------------|--|
| Typ | ATPG 1.5-10 L | Verze |
| Číslo | 1991890000 | Testovací adaptér (svorka), 1.5 mm ² , 250 V, 0.2 A |
| objednávky | | |
| GTIN (EAN) | 4050118376647 | |
| Množství | 50 ST | |

Koncová podpěra



Nabídka produktů Weidmüller zahrnuje koncové držáky, které zaručují trvalou a spolehlivou montáž na přípojnicích a které brání sklouznutí. K dispozici jsou verze se šrouby i bez šroubů. Koncový držák nabízí více možností označení, také místo pro skupinové značky a rovněž držák zkušební zásuvky.

Všeobecné objednávací údaje

| | | |
|------------|----------------------------|-------------------------|
| Typ | AEB 35 SC/1 BK | Verze |
| Číslo | 2475310000 | Řada A, Koncová podpěra |
| objednávky | | |
| GTIN (EAN) | 4050118487114 | |
| Množství | 50 ST | |
| Typ | AEB 35 SC/1 | Verze |
| Číslo | 1991920000 | Řada A, Koncová podpěra |
| objednávky | | |
| GTIN (EAN) | 4050118376722 | |
| Množství | 50 ST | |

Příslušenství

Držák štítku značení



Držák značky nabízí možnost dodatečné montáže standardních značek s roztečí 5 nebo 5,1 mm. Úhlové držáky lze volitelně zacvaknout a lze je namontovat do všech standardních označovacích kanálů modulárních svorkovnic Klippon® Connect. Typy montážních značek naleznete v příslušném příslušenství držáku označení.

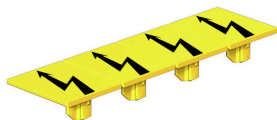
Všeobecné objednací údaje

| | | |
|------------|----------------------------|-------------------------------------|
| Typ | BZT 1 WS 10/5 | Verze |
| Číslo | 1805490000 | Příslušenství, Držák štítku značení |
| objednávky | | |
| GTIN (EAN) | 4032248270231 | |
| Množství | 100 ST | |

| | | |
|------------|----------------------------|-------------------------------------|
| Typ | BZT 1 ZA WS 10/5 | Verze |
| Číslo | 1805520000 | Příslušenství, Držák štítku značení |
| objednávky | | |
| GTIN (EAN) | 4032248270248 | |
| Množství | 100 ST | |

Výstražný kryt

Výstražné kryty se symbolem blesku poskytují větší bezpečnost pro člověka a stroj. Používají se tam, kde musí být v aplikaci označeno vnější napětí.

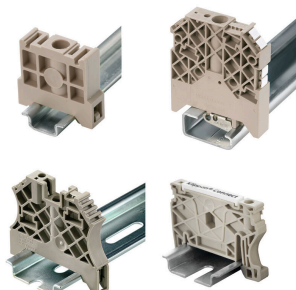


Všeobecné objednací údaje

| | | |
|------------|----------------------------|--|
| Typ | AAM 16 YE FLASH | Verze |
| Číslo | 2635590000 | Řada A, Označení svorek, 14 x 12 mm, Žlutá |
| objednávky | | |
| GTIN (EAN) | 4050118674538 | |
| Množství | 40 ST | |

Příslušenství

Koncová podpěra

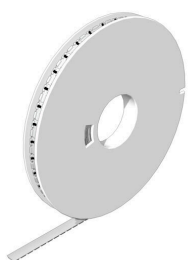


Nabídka produktů Weidmüller zahrnuje koncové držáky, které zaručují trvalou a spolehlivou montáž na přípojnicích a které brání sklouznutí. K dispozici jsou verze se šrouby i bez šroubů. Koncový držák nabízí více možností označení, také místo pro skupinové značky a rovněž držák zkušební zástrčky.

Všeobecné objednací údaje

| | | |
|------------|----------------------------|-------------------------|
| Typ | AEB 35 SCL/1 V0 | Verze |
| Číslo | 2661280000 | Řada A, Koncová podpěra |
| objednávky | | |
| GTIN (EAN) | 4050118702163 | |
| Množství | 20 ST | |
| Typ | AEB 35 SCL/1 V0 BK | Verze |
| Číslo | 2661300000 | Řada A, Koncová podpěra |
| objednávky | | |
| GTIN (EAN) | 4050118702187 | |
| Množství | 20 ST | |
| Typ | AEB 35 SCL/1 V0 GY | Verze |
| Číslo | 2661290000 | Řada A, Koncová podpěra |
| objednávky | | |
| GTIN (EAN) | 4050118702170 | |
| Množství | 20 ST | |

WS 8/12



WS/ DEK

MultiMark značky používají inovativní kompozitní materiál sestávající ze dvou komponent. Tuhý okraj podkladu značky se bezpečně připevňuje ke konektoru. Díky elastické povrchové úpravě se značka snadno připevňuje. Tento speciálně ražený materiál lze natáhnout, čímž lze pokrýt různé rozestupy, které se obzvláště u dlouhých svorkovnic nasčítají. Další výhodou: na povrchu materiálu se skvěle tiskne a tím zaručuje trvanlivé značení odolné proti opotřebení. Rozlišení tisku 300 dpi také umožňuje velmi snadno čitelný potisk.

Vaše výhody s MultiMark

- Kompatibilní s modulárními svorkovnicemi společnosti Weidmüller
- Pevně držící a odolný tisk
- Kontinuální pásy šetří s časem při instalaci
- Snadná instalace díky inovativnímu kompozitnímu materiálu
- Velké pole pro štítek pro optimální čitelnost
- Vysoká flexibilita díky nezávislosti na výrobci

Příslušenství

Všeobecné objednací údaje

| | | | |
|------------|----------------------------|-------|---|
| Typ | WS-A 8/12 MM WS | Verze | |
| Číslo | 2619900000 | Verze | WS, Označení svorek, 8 x 12 mm, Weidmueller, Bílá |
| objednávky | | | |
| GTIN (EAN) | 4050118626186 | | |
| Množství | 300 ST | | |

Plochý šroubovák



Plochý šroubovák s kulatou hlaví SD DIN 5265, ISO 2380/2, výstup podle DIN 5264, ISO 2380/1. hrot ChromTop, rukojeť SoftFinish

Všeobecné objednací údaje

| | | | |
|------------|----------------------------|-------|--|
| Typ | SDS 1.0X5.5X150 | Verze | |
| Číslo | 2749380000 | Verze | Šroubovák, Šířka čepele (B): 5.5 mm, Délka čepele: 150 mm, Tloušťka čepele (A): 1 mm |
| objednávky | | | |
| GTIN (EAN) | 4050118895605 | | |
| Množství | 1 ST | | |

Testovací adapter a testovací zásuvky



Testovací adaptéry a testovací zásuvky se používají pro elektrické připojení mezi svorkovnicemi a testovacím zařízením. Tímto způsobem lze elektrický kontakt vytvořit v propojeném stavu a měření lze provést snadno.

Všeobecné objednací údaje

| | | | |
|------------|----------------------------|-------|--|
| Typ | FZS 2/4 RT/80 SAKT4 | Verze | |
| Číslo | 1276300000 | Verze | Konektor samec (svorka), Zásuvné připojení Plug-in, 2 mm ² , Počet připojení: 2, Počet pólů: 1, Šířka: 9 mm |
| objednávky | | | |
| GTIN (EAN) | 4008190026080 | | |
| Množství | 20 ST | | |