

Přívod napájení, signálu a dat je standardním požadavkem v elektrotechnice a stavbě rozváděčů. Mezi vlastnosti, které daný výrobek odlišují, patří izolační materiál, systém připojení a konstrukce svorek. Průchozí svorka je vhodná pro sloučení a/nebo připojení jednoho nebo více vodičů. Mohou mít jednu nebo více úrovní připojení, které jsou na stejném potenciálu nebo vzájemně izolované.

### Všeobecné objednací údaje

Verze	PE svorka, PUSH IN, 1.5 mm <sup>2</sup> , zelená / žlutá
Číslo objednávky	<a href="#">2674680000</a>
Typ	A4C 1.5 PE DL
GTIN (EAN)	4050118715996
Množství	50 items

## Technické údaje

### Osvědčení

Schválení



ROHS	Shoda
UL File Number Search	<a href="#">Web UL</a>
Č. osvědčení (cURus)	E60693
Č. osvědčení (cURusEX)	E184763

### Rozměry a hmotnosti

Hloubka	33.5 mm	Hloubka (v palcích)	1.3189 inch
Hloubka včetně DIN lišty	34.5 mm	Výška	33.5 mm
Výška (v palcích)	1.3189 inch	Šířka	3.5 mm
Šířka (v palcích)	0.1378 inch	Čistá hmotnost	7.85 g

### Teploty

Skladovací teplota	-25 °C...55 °C	Okolní teplota	-5 °C...40 °C
Trvalá provozní teplota, min.	-60 °C	Trvalá provozní teplota, max.	130 °C

### Shoda produktu s prostředím

Stav souladu se směrnicí RoHS	V souladu bez výjimky
REACH SVHC	Ne SVHC nad 0,1 wt%

### Specifikace systému

Nutná koncová deska	Ano	Počet potenciálů	1
Počet úrovní	1	Počet svěrných bodů na úroveň	4
Počet pólů na řadu	1	PE připojení	Ano
Nosná lišta	TS 35	PE funkce	Ano
Funkce PEN	Ne		

### Údaje hodnocení IECEx/ATEX

Č. osvědčení (ATEX)	TUEV16ATEX7909U	Č. osvědčení (IECEX)	IECEXTUR16.0036U
Průřez vodiče max. (ATEX)	1.5 mm <sup>2</sup>	Průřez vodiče max. (IECEX)	1.5 mm <sup>2</sup>

### Údaje materiálu

Základní materiál	Wemid	Barevný	zelená / žlutá
Klasifikace hořlavosti UL 94	V-0		

### CSA data hodnocení

Průřez vodiče max. (CSA)	14 AWG	Velikost napětí C (CSA)	300 V
Č. osvědčení (CSA)	200039-70089609	Velikost napětí B (CSA)	300 V
Velikost napětí D (CSA)	600 V	Průřez vodiče min. (CSA)	26 AWG

## Technické údaje

### Další technická data

Otevřené strany	pravá	Verze testovaná ve výbušném prostředí	Ano
Typ montáže	TS 35		

### Data hodnocení

Jmenovitý průřez	1.5 mm <sup>2</sup>	Jmenovité napětí k sousední svorce	500 V
Jmenovité DC napětí	500 V	Standardy	IEC 60947-7-2
Vnitřní odpor podle IEC 60947-7-x	1.83 mΩ	Jmenovité impulzní výdržné napětí	6 kV
Ztráta výkonu v souladu s normou IEC 60947-7-x	0.56 W	Závažnost znečištění	3

### UL data hodnocení

Průřez vodiče propojení z výroby max. (cURus)	14 AWG	Velikost napětí B (cURus)	300 V
Velikost napětí D (cURus)	600 V	Č. osvědčení (cURus)	E60693
Průřez vodiče propojení v terénu min. (cURus)	26 AWG	Průřez vodiče propojení z výroby min. (cURus)	26 AWG
Velikost napětí C (cURus)	300 V	Průřez vodiče propojení v terénu max. (cURus)	14 AWG

### Vodiče k upevnění (další připojení)

Typ připojení, další připojení	PUSH IN
--------------------------------	---------

### Vodiče k upevnění svorkou (jmenovité připojení)

Měřidlo podle IEC 60947-1	A1
Průřez propojení AWG, max.	AWG 14
Směr připojení	vrchol
Délka odizolování	8 mm
Typ připojení	PUSH IN
Počet připojení	4
Upínací rozsah, max.	1.5 mm <sup>2</sup>
Upínací rozsah, min.	0.14 mm <sup>2</sup>
Velikost nože	0,4 x 2,0 mm
Průřez propojení AWG, min.	AWG 26
Průřez připojení vodiče, jemně splétaný s koncovkami DIN 46228/4, max.	1 mm <sup>2</sup>
Průřez připojení vodiče, jemně splétaný s koncovkami DIN 46228/4, min.	0.14 mm <sup>2</sup>
Průřez připojení vodiče, jemně splétaný s koncovkami DIN 46228/1, max.	1.5 mm <sup>2</sup>
Průřez připojení vodiče, jemně splétaný s koncovkami DIN 46228/1, min.	0.14 mm <sup>2</sup>
Průřez připojení vodičů, jemně stáčené, max.	1.5 mm <sup>2</sup>
Průřez připojení vodičů, jemně stáčené, min.	0.14 mm <sup>2</sup>
Průřez připojení vodičů, splétané, max.	1.5 mm <sup>2</sup>
Průřez připojení vodičů, splétané, min.	0.14 mm <sup>2</sup>
Průřez připojení vodiče, pevné jádro, max.	1.5 mm <sup>2</sup>
Průřez připojení vodiče, pevné jádro, min.	0.14 mm <sup>2</sup>
Průřez připojení vodičů, jemně splétané, min.	0.14 mm <sup>2</sup>

### Technické údaje

Délka tubusu pro vodičovou koncovku s plastovou objímkou DIN 46228/4	Délka tubusu	min.	6 mm
		max.	8 mm
	Průřez připojení vodiče	min.	0.14 mm <sup>2</sup>
		max.	0.75 mm <sup>2</sup>
Délka tubusu pro vodičovou koncovku bez plastové objímky DIN 46228/1	Délka tubusu	min.	5 mm
	Průřez připojení vodiče	jmen.	0.25 mm <sup>2</sup>
	Délka tubusu	jmen.	6 mm
	Průřez připojení vodiče	min.	0.5 mm <sup>2</sup>
		max.	1 mm <sup>2</sup>
	Délka tubusu	jmen.	10 mm
Průřez připojení vodiče	jmen.	1.5 mm <sup>2</sup>	
Délka trubky pro kabelovou dutinku s plastovým límcem podle průřezu	Průřez, min.	0.14 mm <sup>2</sup>	
	Průřez, max.	0.75 mm <sup>2</sup>	
	Délka trubky, min.	6 mm	
	Délka trubky, max.	8 mm	
Délka trubky pro kabelovou dutinku bez plastového límce podle průřezu	Průřez, min.	0.25 mm <sup>2</sup>	
	Průřez, max.	0.25 mm <sup>2</sup>	
	Délka trubky, min.	5 mm	
	Délka trubky, max.	5 mm	
	Průřez, min.	0.5 mm <sup>2</sup>	
	Průřez, max.	1 mm <sup>2</sup>	
	Délka trubky, min.	6 mm	
	Délka trubky, max.	6 mm	
	Průřez, min.	1.5 mm <sup>2</sup>	
	Průřez, max.	1.5 mm <sup>2</sup>	
	Délka trubky, min.	10 mm	
	Délka trubky, max.	10 mm	

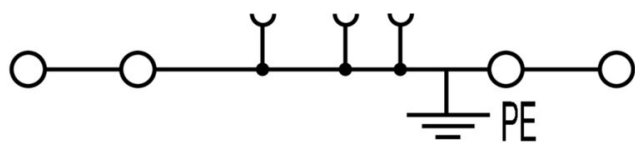
### Všeobecně

Průřez propojení AWG, max.	AWG 14	Průřez propojení AWG, min.	AWG 26
Standardy	IEC 60947-7-2	Nosná lišta	TS 35

### Klasifikace

ETIM 8.0	EC000901	ETIM 9.0	EC000901
ETIM 10.0	EC000901	ECLASS 14.0	27-25-01-03
ECLASS 15.0	27-25-01-03		

### Nákresy



## Příslušenství

### Koncová podpěra



Nabídka produktů Weidmüller zahrnuje koncové držáky, které zaručují trvalou a spolehlivou montáž na přípojnicích a které brání sklouznutí. K dispozici jsou verze se šrouby i bez šroubů. Koncový držák nabízí více možností označení, také místo pro skupinové značky a rovněž držák zkušební zástrčky.

### Všeobecné objednací údaje

Typ	AEB 35 SC/1	Verze
Číslo	<a href="#">1991920000</a>	Řada A, Koncová podpěra
objednávky		
GTIN (EAN)	4050118376722	
Množství	50 ST	

### Testovací adapter a testovací zásuvky



Testovací adaptéry a testovací zásuvky se používají pro elektrické připojení mezi svorkovnicemi a testovacím zařízením. Tímto způsobem lze elektrický kontakt vytvořit v propojeném stavu a měření lze provést snadno.

### Všeobecné objednací údaje

Typ	ATPG 1.5 MI-R	Verze
Číslo	<a href="#">1991880000</a>	Testovací adaptér (svorka), 1.5 mm <sup>2</sup> , 250 V, 0.2 A
objednávky		
GTIN (EAN)	4050118376715	
Množství	50 ST	
Typ	ATPG 1.5-10 L	Verze
Číslo	<a href="#">1991890000</a>	Testovací adaptér (svorka), 1.5 mm <sup>2</sup> , 250 V, 0.2 A
objednávky		
GTIN (EAN)	4050118376647	
Množství	50 ST	

## Příslušenství

### Propojky



Rozdělení nebo násobení potenciálu do sousedících svorkovnic se provádí prostřednictvím propojek. Dalšímu úsilí o propojení se lze snadno vyhnout. I když jsou póly přerušeny, spolehlivost kontaktu ve svorkovnicích je stále zajištěna. Naše portfolio nabízí zásuvné a šroubovatelné systémy propojek pro modulární svorkovnice.

### Všeobecné objednací údaje

Typ	ZQV 1.5N/10	Verze
Číslo	<a href="#">1985580000</a>	Propojka (svorka), Zapojeno, Oranžová, 17.5 A, Počet pólů: 10, Rozteč v mm (P): 3.50, Izolované: Ano, Šířka: 33.5 mm
objednávky		
GTIN (EAN)	4050118370416	
Množství	20 ST	
Typ	ZQV 1.5N/9 RD	Verze
Číslo	<a href="#">1985790000</a>	Propojka (svorka), Zapojeno, Červená, 17.5 A, Počet pólů: 9, Rozteč v mm (P): 3.50, Izolované: Ano, Šířka: 30 mm
objednávky		
GTIN (EAN)	4050118370386	
Množství	20 ST	
Typ	ZQV 1.5N/9 BL	Verze
Číslo	<a href="#">1985660000</a>	Propojka (svorka), Zapojeno, Modrá, 17.5 A, Počet pólů: 9, Rozteč v mm (P): 3.50, Izolované: Ano, Šířka: 30 mm
objednávky		
GTIN (EAN)	4050118370478	
Množství	20 ST	
Typ	ZQV 1.5N/9	Verze
Číslo	<a href="#">1985560000</a>	Propojka (svorka), Zapojeno, Oranžová, 17.5 A, Počet pólů: 9, Rozteč v mm (P): 3.50, Izolované: Ano, Šířka: 30 mm
objednávky		
GTIN (EAN)	4050118370409	
Množství	20 ST	
Typ	ZQV 1.5N/8 RD	Verze
Číslo	<a href="#">1985770000</a>	Propojka (svorka), Zapojeno, Červená, 17.5 A, Počet pólů: 8, Rozteč v mm (P): 3.50, Izolované: Ano, Šířka: 26.5 mm
objednávky		
GTIN (EAN)	4050118370508	
Množství	20 ST	
Typ	ZQV 1.5N/8 BL	Verze
Číslo	<a href="#">1985640000</a>	Propojka (svorka), Zapojeno, Modrá, 17.5 A, Počet pólů: 8, Rozteč v mm (P): 3.50, Izolované: Ano, Šířka: 26.5 mm
objednávky		
GTIN (EAN)	4050118370461	
Množství	20 ST	
Typ	ZQV 1.5N/8	Verze
Číslo	<a href="#">1985540000</a>	Propojka (svorka), Zapojeno, Oranžová, 17.5 A, Počet pólů: 8, Rozteč v mm (P): 3.50, Izolované: Ano, Šířka: 26.5 mm
objednávky		
GTIN (EAN)	4050118370218	
Množství	20 ST	
Typ	ZQV 1.5N/7 RD	Verze
Číslo	<a href="#">1985750000</a>	Propojka (svorka), Zapojeno, Červená, 17.5 A, Počet pólů: 7, Rozteč v mm (P): 3.50, Izolované: Ano, Šířka: 23 mm
objednávky		
GTIN (EAN)	4050118370249	
Množství	20 ST	

### Příslušenství

Typ	ZQV 1.5N/7 BL	Verze
Číslo	<a href="#">1985630000</a>	Propojka (svorka), Zapojeno, Modrá, 17.5 A, Počet pólů: 7, Rozteč v mm (P): 3.50, Izolované: Ano, Šířka: 23 mm
objednávky		
GTIN (EAN)	4050118370522	
Množství	20 ST	
Typ	ZQV 1.5N/7	Verze
Číslo	<a href="#">1985520000</a>	Propojka (svorka), Zapojeno, Oranžová, 17.5 A, Počet pólů: 7, Rozteč v mm (P): 3.50, Izolované: Ano, Šířka: 23 mm
objednávky		
GTIN (EAN)	4050118370195	
Množství	20 ST	
Typ	ZQV 1.5N/6 RD	Verze
Číslo	<a href="#">1985730000</a>	Propojka (svorka), Zapojeno, Červená, 17.5 A, Počet pólů: 6, Rozteč v mm (P): 3.50, Izolované: Ano, Šířka: 19.5 mm
objednávky		
GTIN (EAN)	4050118370454	
Množství	20 ST	
Typ	ZQV 1.5N/6 BL	Verze
Číslo	<a href="#">1985610000</a>	Propojka (svorka), Zapojeno, Modrá, 17.5 A, Počet pólů: 6, Rozteč v mm (P): 3.50, Izolované: Ano, Šířka: 19.5 mm
objednávky		
GTIN (EAN)	4050118370492	
Množství	20 ST	
Typ	ZQV 1.5N/6	Verze
Číslo	<a href="#">1985510000</a>	Propojka (svorka), Zapojeno, Oranžová, 17.5 A, Počet pólů: 6, Rozteč v mm (P): 3.50, Izolované: Ano, Šířka: 19.5 mm
objednávky		
GTIN (EAN)	4050118370188	
Množství	20 ST	
Typ	ZQV 1.5N/50 RD	Verze
Číslo	<a href="#">1985820000</a>	Propojka (svorka), Zapojeno, Červená, 17.5 A, Počet pólů: 50, Rozteč v mm (P): 3.50, Izolované: Ano, Šířka: 175 mm
objednávky		
GTIN (EAN)	4050118370270	
Množství	5 ST	
Typ	ZQV 1.5N/50 BL	Verze
Číslo	<a href="#">1985720000</a>	Propojka (svorka), Zapojeno, Modrá, 17.5 A, Počet pólů: 50, Rozteč v mm (P): 3.50, Izolované: Ano, Šířka: 175 mm
objednávky		
GTIN (EAN)	4050118370546	
Množství	5 ST	
Typ	ZQV 1.5N/50	Verze
Číslo	<a href="#">1985620000</a>	Propojka (svorka), Zapojeno, Oranžová, 17.5 A, Počet pólů: 50, Rozteč v mm (P): 3.50, Izolované: Ano, Šířka: 175 mm
objednávky		
GTIN (EAN)	4050118370300	
Množství	5 ST	
Typ	ZQV 1.5N/5 RD	Verze
Číslo	<a href="#">1985710000</a>	Propojka (svorka), Zapojeno, Červená, 17.5 A, Počet pólů: 5, Rozteč v mm (P): 3.50, Izolované: Ano, Šířka: 16 mm
objednávky		
GTIN (EAN)	4050118370256	
Množství	20 ST	
Typ	ZQV 1.5N/5 BL	Verze
Číslo	<a href="#">1985590000</a>	Propojka (svorka), Zapojeno, Modrá, 17.5 A, Počet pólů: 5, Rozteč v mm (P): 3.50, Izolované: Ano, Šířka: 16 mm
objednávky		
GTIN (EAN)	4050118370430	
Množství	20 ST	

### Příslušenství

Typ	ZQV 1.5N/5	Verze
Číslo	<a href="#">1985500000</a>	Propojka (svorka), Zapojeno, Oranžová, 17.5 A, Počet pólů: 5, Rozteč v mm (P): 3.50, Izolované: Ano, Šířka: 16 mm
objednávky		
GTIN (EAN)	4050118369991	
Množství	20 ST	
Typ	ZQV 1.5N/4 RD	Verze
Číslo	<a href="#">1985690000</a>	Propojka (svorka), Zapojeno, Červená, 17.5 A, Počet pólů: 4, Rozteč v mm (P): 3.50, Izolované: Ano, Šířka: 12.5 mm
objednávky		
GTIN (EAN)	4050118370515	
Množství	60 ST	
Typ	ZQV 1.5N/4 BL	Verze
Číslo	<a href="#">1985570000</a>	Propojka (svorka), Zapojeno, Modrá, 17.5 A, Počet pólů: 4, Rozteč v mm (P): 3.50, Izolované: Ano, Šířka: 12.5 mm
objednávky		
GTIN (EAN)	4050118370317	
Množství	60 ST	
Typ	ZQV 1.5N/4	Verze
Číslo	<a href="#">1985490000</a>	Propojka (svorka), Zapojeno, Oranžová, 17.5 A, Počet pólů: 4, Rozteč v mm (P): 3.50, Izolované: Ano, Šířka: 12.5 mm
objednávky		
GTIN (EAN)	4050118370201	
Množství	60 ST	
Typ	ZQV 1.5N/3 RD	Verze
Číslo	<a href="#">1985670000</a>	Propojka (svorka), Zapojeno, Červená, 17.5 A, Počet pólů: 3, Rozteč v mm (P): 3.50, Izolované: Ano, Šířka: 9 mm
objednávky		
GTIN (EAN)	4050118370348	
Množství	60 ST	
Typ	ZQV 1.5N/3 BL	Verze
Číslo	<a href="#">1985550000</a>	Propojka (svorka), Zapojeno, Modrá, 17.5 A, Počet pólů: 3, Rozteč v mm (P): 3.50, Izolované: Ano, Šířka: 9 mm
objednávky		
GTIN (EAN)	4050118370485	
Množství	60 ST	
Typ	ZQV 1.5N/3	Verze
Číslo	<a href="#">1985480000</a>	Propojka (svorka), Zapojeno, Oranžová, 17.5 A, Počet pólů: 3, Rozteč v mm (P): 3.50, Izolované: Ano, Šířka: 9 mm
objednávky		
GTIN (EAN)	4050118370096	
Množství	60 ST	
Typ	ZQV 1.5N/20 RD	Verze
Číslo	<a href="#">1985810000</a>	Propojka (svorka), Zapojeno, Červená, 17.5 A, Počet pólů: 20, Rozteč v mm (P): 3.50, Izolované: Ano, Šířka: 70 mm
objednávky		
GTIN (EAN)	4050118370355	
Množství	20 ST	
Typ	ZQV 1.5N/20 BL	Verze
Číslo	<a href="#">1985700000</a>	Propojka (svorka), Zapojeno, Modrá, 17.5 A, Počet pólů: 20, Rozteč v mm (P): 3.50, Izolované: Ano, Šířka: 70 mm
objednávky		
GTIN (EAN)	4050118370331	
Množství	20 ST	
Typ	ZQV 1.5N/20	Verze
Číslo	<a href="#">1985600000</a>	Propojka (svorka), Zapojeno, Oranžová, 17.5 A, Počet pólů: 20, Rozteč v mm (P): 3.50, Izolované: Ano, Šířka: 70 mm
objednávky		
GTIN (EAN)	4050118370225	
Množství	20 ST	

## Příslušenství

Typ	ZQV 1.5N/2 RD	Verze
Číslo	<a href="#">1985650000</a>	Propojka (svorka), Zapojeno, Červená, 17.5 A, Počet pólů: 2, Rozteč v mm (P): 3.50, Izolované: Ano, Šířka: 5.5 mm
objednávky		
GTIN (EAN)	4050118370324	
Množství	60 ST	
Typ	ZQV 1.5N/2 BL	Verze
Číslo	<a href="#">1985530000</a>	Propojka (svorka), Zapojeno, Modrá, 17.5 A, Počet pólů: 2, Rozteč v mm (P): 3.50, Izolované: Ano, Šířka: 5.5 mm
objednávky		
GTIN (EAN)	4050118370423	
Množství	60 ST	
Typ	ZQV 1.5N/2	Verze
Číslo	<a href="#">1985410000</a>	Propojka (svorka), Zapojeno, Oranžová, 17.5 A, Počet pólů: 2, Rozteč v mm (P): 3.50, Izolované: Ano, Šířka: 5.5 mm
objednávky		
GTIN (EAN)	4050118369861	
Množství	60 ST	
Typ	ZQV 1.5N/10 RD	Verze
Číslo	<a href="#">1985800000</a>	Propojka (svorka), Zapojeno, Červená, 17.5 A, Počet pólů: 10, Rozteč v mm (P): 3.50, Izolované: Ano, Šířka: 33.5 mm
objednávky		
GTIN (EAN)	4050118370393	
Množství	20 ST	
Typ	ZQV 1.5N/10 BL	Verze
Číslo	<a href="#">1985680000</a>	Propojka (svorka), Zapojeno, Modrá, 17.5 A, Počet pólů: 10, Rozteč v mm (P): 3.50, Izolované: Ano, Šířka: 33.5 mm
objednávky		
GTIN (EAN)	4050118370539	
Množství	20 ST	

## Prázdné



Štítek Dekafix (DEK) je univerzální štítek pro všechny vodiče a zásuvné konektory i elektronické sub-sestavy. Tento systém je ideální pro krátké číselné sekvence a zahrnuje širokou řadu předtištěných značek.

Pásy pro rychlou instalaci v jediném pracovním kroku. Potisk je dobře čitelný, má perfektní kontrast a je k dispozici v různých šířkách.

- Široká řada potišťovaných značek pro okamžité použití
- Pásy pro rychlou instalaci
- Značky na konektory vhodné pro všechny kabelové konektory
- K dispozici jako čisté MultiCard, nebo se standardním potiskem

Pro vlastní potisk: Prosíme zašlete nám soubor pro náš software na značení M-Print PRO nebo M-Print PRO Online (bez instalace) s vašimi požadavky na značení.

## Všeobecné objednávací údaje

Typ	DEK 5/3.5 MC NE GE	Verze
Číslo	<a href="#">1369480000</a>	Dekafix, Označení svorek, 5 x 3.5 mm, Rozteč v mm (P): 3.50
objednávky		Weidmueller, Žlutá
GTIN (EAN)	4050118171860	
Množství	500 ST	

## Příslušenství

Typ	DEK 5/3.5 MC NE WS	Verze
Číslo	<a href="#">1755270000</a>	Dekafix, Označení svorek, 5 x 3.5 mm, Rozteč v mm (P): 3.50
objednávky		Weidmueller, Bílá
GTIN (EAN)	4032248017348	
Množství	500 ST	

## Vlastní tisk



Štítek Dekafix (DEK) je univerzální štítek pro všechny vodiče a zásuvné konektory i elektronické sub-sestavy. Tento systém je ideální pro krátké číselné sekvence a zahrnuje širokou řadu předtištěných značek.

Pásky pro rychlou instalaci v jediném pracovním kroku. Potisk je dobře čitelný, má perfektní kontrast a je k dispozici v různých šířkách.

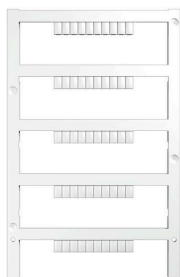
- Široká řada potišťovaných značek pro okamžité použití
- Pásky pro rychlou instalaci
- Značky na konektory vhodné pro všechny kabelové konektory
- K dispozici jako čisté MultiCard, nebo se standardním potiskem

Pro vlastní potisk: Prosíme zašlete nám soubor pro náš software na značení M-Print PRO nebo M-Print PRO Online (bez instalace) s vašimi požadavky na značení.

## Všeobecné objednací údaje

Typ	DEK 5/3.5 MC SDR	Verze
Číslo	<a href="#">1767730000</a>	Dekafix, Označení svorek, 5 x 3.5 mm, Rozteč v mm (P): 3.50
objednávky		Weidmueller, Podle specifikace zákazníka
GTIN (EAN)	4032248102532	
Množství	100 ST	

## Prázdné



Štítek Dekafix (DEK) je univerzální štítek pro všechny vodiče a zásuvné konektory i elektronické sub-sestavy. Tento systém je ideální pro krátké číselné sekvence a zahrnuje širokou řadu předtištěných značek.

Pásky pro rychlou instalaci v jediném pracovním kroku. Potisk je dobře čitelný, má perfektní kontrast a je k dispozici v různých šířkách.

- Široká řada potišťovaných značek pro okamžité použití
- Pásky pro rychlou instalaci
- Značky na konektory vhodné pro všechny kabelové konektory
- K dispozici jako čisté MultiCard, nebo se standardním potiskem

Pro vlastní potisk: Prosíme zašlete nám soubor pro náš software na značení M-Print PRO nebo M-Print PRO Online (bez instalace) s vašimi požadavky na značení.

## Příslušenství

### Všeobecné objednací údaje

Typ	DEK 5/3.5 PLUS MC NE WS	Verze
Číslo	<a href="#">2003750000</a>	Dekafix, Označení svorek, 5 x 3.5 mm, Rozteč v mm (P): 3.50
objednávky		Weidmueller, Bílá
GTIN (EAN)	4050118424430	
Množství	1600 ST	

### Vlastní tisk



Štítek Dekafix (DEK) je univerzální štítek pro všechny vodiče a zásuvné konektory i elektronické sub-sestavy. Tento systém je ideální pro krátké číselné sekvence a zahrnuje širokou řadu předtištěných značek. Pásky pro rychlou instalaci v jediném pracovním kroku. Potisk je dobře čitelný, má perfektní kontrast a je k dispozici v různých šířkách.

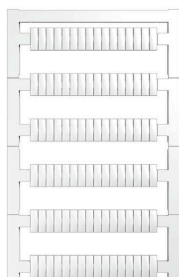
- Široká řada potišťovaných značek pro okamžité použití
- Pásky pro rychlou instalaci
- Značky na konektory vhodné pro všechny kabelové konektory
- K dispozici jako čisté MultiCard, nebo se standardním potiskem

Pro vlastní potisk: Prosíme zašlete nám soubor pro náš software na značení M-Print PRO nebo M-Print PRO Online (bez instalace) s vašimi požadavky na značení.

### Všeobecné objednací údaje

Typ	DEK 5/3.5 PLUS MC SDR	Verze
Číslo	<a href="#">2007790000</a>	Dekafix, Označení svorek, 5 x 3.5 mm, Rozteč v mm (P): 3.50
objednávky		Weidmueller, Podle specifikace zákazníka
GTIN (EAN)	4050118393347	
Množství	320 ST	
Typ	WS 10/3.5 PLUS MC SDR	Verze
Číslo	<a href="#">2007760000</a>	WS, Označení svorek, 10 x 3.5 mm, Rozteč v mm (P): 3.50
objednávky		Weidmueller, Podle specifikace zákazníka
GTIN (EAN)	4050118393262	
Množství	192 ST	

### Blank



Značky WS jsou ideální volbou pro konektory řady W. Díky jejich systémové kompatibilitě lze WS štítky využít i s řadami I a Z. Velká plocha na značení umožňuje dlouhé řetězce znaků, ale také víceřádkový text.

Štítky WS jsou ideální na značení pomocí dlouhých řetězců znaků. Díky osvědčenému formátu MultiCard je možný tisk pomocí tiskárny PrintJet CONNECT nebo plotteru.

- Lze nasazovat v pásech nebo jednotlivě
- Štítky v ověřeném formátu MultiCard

Pro vlastní potisk: Prosíme zašlete nám soubor pro náš software na značení M-Print PRO nebo M-Print PRO Online (bez instalace) s vašimi požadavky na značení.

## A4C 1.5 PE DL

**Weidmüller Interface GmbH & Co. KG**  
Klingenbergstraße 26  
D-32758 Detmold  
Germany

www.weidmueller.com

## Příslušenství

### Všeobecné objednávací údaje

Typ	WS 10/3.5 PLUS MC NE WS	Verze
Číslo	<a href="#">2003760000</a>	WS, Označení svorek, 10 x 3.5 mm, Rozteč v mm (P): 3.50
objednávky		Weidmueller, Bílá
GTIN (EAN)	4050118424454	
Množství	960 ST	

### Koncové a předělové desky



Dělicí desky a koncové desky jsou nezbytným příslušenstvím pro svorkovnice. Dělicí desky zajišťují optické a elektrické oddělení různých potenciálů a funkčních skupin, čímž zvyšují bezpečnost a zajišťují přehlednou strukturu uvnitř rozvaděče. Koncové desky uzavírají řadu svorkovnic po stranách, chrání před kontaktem s živými částmi a zajišťují čistý a stabilní povrch. Oba komponenty jsou přesně sladěny s příslušnou řadou svorkovnic Weidmüller, což přispívá k bezpečnému, kompatibilnímu a profesionálnímu zapojení.

### Všeobecné objednávací údaje

Typ	AEP 4C 1.5	Verze
Číslo	<a href="#">1552640000</a>	Řada A, Bočnice
objednávky		
GTIN (EAN)	4050118359817	
Množství	50 ST	
Typ	AEP 4C 1.5 BL	Verze
Číslo	<a href="#">1552650000</a>	Řada A, Bočnice
objednávky		
GTIN (EAN)	4050118359619	
Množství	50 ST	
Typ	AEP 4C 1.5 OR	Verze
Číslo	<a href="#">2052400000</a>	Řada A, Bočnice
objednávky		
GTIN (EAN)	4050118412048	
Množství	50 ST	

### Příslušenství



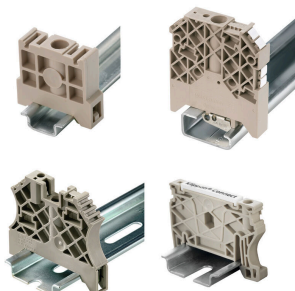
Příslušenství k testovacímu a měřicímu vybavení

## Příslušenství

### Všeobecné objednací údaje

Typ	ZUB MULTIMETER	Verze
Číslo	<a href="#">9205270000</a>	Multimeter
objednávky		
GTIN (EAN)	4032248723522	
Množství	1 ST	

### Koncová podpěra



Nabídka produktů Weidmüller zahrnuje koncové držáky, které zaručují trvalou a spolehlivou montáž na přípojnicích a které brání sklouznutí. K dispozici jsou verze se šrouby i bez šroubů. Koncový držák nabízí více možností označení, také místo pro skupinové značky a rovněž držák zkušební zástrčky.

### Všeobecné objednací údaje

Typ	AEB 35 SC/1 BK	Verze
Číslo	<a href="#">2475310000</a>	Řada A, Koncová podpěra
objednávky		
GTIN (EAN)	4050118487114	
Množství	50 ST	

### Koncové a předělové desky



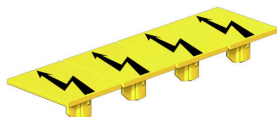
Dělicí desky a koncové desky jsou nezbytným příslušenstvím pro svorkovnice. Dělicí desky zajišťují optické a elektrické oddělení různých potenciálů a funkčních skupin, čímž zvyšují bezpečnost a zajišťují přehlednou strukturu uvnitř rozvaděče. Koncové desky uzavírají řadu svorkovnic po stranách, chrání před kontaktem s živými částmi a zajišťují čistý a stabilní povrch. Oba komponenty jsou přesně sladěny s příslušnou řadou svorkovnic Weidmüller, což přispívá k bezpečnému, kompatibilnímu a profesionálnímu zapojení.

### Všeobecné objednací údaje

Typ	APP 2	Verze
Číslo	<a href="#">2489090000</a>	Řada A, Dělicí deska
objednávky		
GTIN (EAN)	4050118499308	
Množství	50 ST	

## Příslušenství

### Výstražný kryt

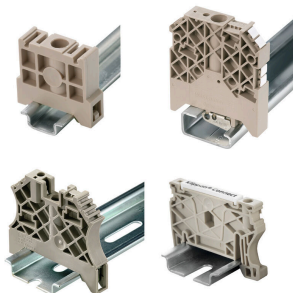


Výstražné kryty se symbolem blesku poskytují větší bezpečnost pro člověka a stroj. Používají se tam, kde musí být v aplikaci označeno vnější napětí.

### Všeobecné objednací údaje

Typ	AAM 1.5 YE FLASH	Verze
Číslo	<a href="#">2635520000</a>	Řada A, Označení svorek, 6,2 x 3,5 mm, Rozteč v mm (P): 3.50 Žlutá
objednávky		
GTIN (EAN)	4050118674088	
Množství	40 ST	

### Koncová podpěra



Nabídka produktů Weidmüller zahrnuje koncové držáky, které zaručují trvalou a spolehlivou montáž na přípojnicí a které brání sklouznutí. K dispozici jsou verze se šrouby i bez šroubů. Koncový držák nabízí více možností označení, také místo pro skupinové značky a rovněž držák zkušební zástrčky.

### Všeobecné objednací údaje

Typ	AEB 35 SCL/1 V0	Verze
Číslo	<a href="#">2661280000</a>	Řada A, Koncová podpěra
objednávky		
GTIN (EAN)	4050118702163	
Množství	20 ST	
Typ	AEB 35 SCL/1 V0 BK	Verze
Číslo	<a href="#">2661300000</a>	Řada A, Koncová podpěra
objednávky		
GTIN (EAN)	4050118702187	
Množství	20 ST	
Typ	AEB 35 SCL/1 V0 GY	Verze
Číslo	<a href="#">2661290000</a>	Řada A, Koncová podpěra
objednávky		
GTIN (EAN)	4050118702170	
Množství	20 ST	

## Příslušenství

### DEK 5/3.5



#### WS/ DEK

MultiMark značky používají inovativní kompozitní materiál sestávající ze dvou komponent. Tuhý okraj podkladu značky se bezpečně připne ke konektoru. Díky elastické povrchové úpravě se značka snadno připne. Tento speciálně ražený materiál lze natáhnout, čímž lze pokrýt různé rozestupy, které se obzvláště u dlouhých svorkovnic nasčítají. Další výhodou: na materiál povrchu se skvěle tiskne a tím zaručuje trvanlivé značení odolné proti opotřebení. Rozlišení tisku 300 dpi také umožňuje velmi snadno čitelný potisk.

Vaše výhody s MultiMark

- Kompatibilní s modulárními svorkovnicemi společnosti Weidmüller
- Pevně držící a odolný tisk
- Kontinuální páska šetří s časem při instalaci
- Snadná instalace díky inovativnímu kompozitnímu materiálu
- Velké pole pro štítek pro optimální čitelnost
- Vysoká flexibilita díky nezávislosti na výrobci

#### Všeobecné objednací údaje

Typ	DEK 5/3.5 MM WS	Verze	
Číslo	<a href="#">2007100000</a>		Dekafix, Označení svorek, 5 x 3.5 mm, Weidmueller, Bílá
objednávky			
GTIN (EAN)	4050118391992		
Množství	1000 ST		

### Plochý šroubovák



Plochý šroubovák s kulatou hlaví SD DIN 5265, ISO 2380/2, výstup podle DIN 5264, ISO 2380/1. hrot ChromTop, rukojeť SoftFinish

#### Všeobecné objednací údaje

Typ	SDS 0.4X2.0X60	Verze	
Číslo	<a href="#">2749260000</a>		Šroubovák, Šířka čepele (B): 2 mm, Délka čepele: 60 mm, Tloušťka čepele (A): 0.4 mm
objednávky			
GTIN (EAN)	4050118895537		
Množství	1 ST		

## Příslušenství

### Testovací adapter a testovací zásuvky



Testovací adaptéry a testovací zástrčky se používají pro elektrické připojení mezi svorkovnicemi a testovacím zařízením. Tímto způsobem lze elektrický kontakt vytvořit v propojeném stavu a měření lze provést snadno.

### Všeobecné objednací údaje

Typ	FZS 2/4 RT/80 SAKT4	Verze
Číslo objednávky	<a href="#">1276300000</a>	Konektor samec (svorka), Zásuvné připojení Plug-in, 2 mm <sup>2</sup> , Počet připojení: 2, Počet pólů: 1, Šířka: 9 mm
GTIN (EAN)	4008190026080	
Množství	20 ST	