

VPU ZPA I 3+1 A 300/7,5

Weidmüller Interface GmbH & Co. KG

Klingenbergstraße 26

D-32758 Detmold

Germany

www.weidmueller.com



Lightning arresters for 40 mm rail systems

- Simple and safe to use and install
- Complete and permanent status control
- Leakage current free surge protection
- Application-specific application classes with 7.5 kA and 12.5 kA discharge current

Všeobecné objednací údaje

| | |
|----------------------|--|
| Verze | Přepětová ochrana, Nízké napětí, Bez ztrátového proudu, TN-C-S, TN-S, TT |
| Číslo objednávky | 2674500000 |
| Typ | VPU ZPA I 3+1 A 300/7,5 |
| GTIN (EAN) | 4050118686852 |
| Množství | 1 items |
| Stav objednávky | Přerušeno |
| K dispozici do | 2023-10-31T00:00:00+01:00 |
| Alternativní výrobek | VPU ZPA S I 3+1 RA 300/7,5 |

VPU ZPA I 3+1 A 300/7,5

Weidmüller Interface GmbH & Co. KG
Klingenbergstraße 26
D-32758 Detmold
Germany

www.weidmueller.com

Technické údaje

Osvědčení

Schválení



ROHS

Shoda

Rozměry a hmotnosti

| | | | |
|----------------|--------|---------------------|-------------|
| Hloubka | 99 mm | Hloubka (v palcích) | 3.8976 inch |
| Výška | 229 mm | Výška (v palcích) | 9.0157 inch |
| Šířka | 47 mm | Šířka (v palcích) | 1.8504 inch |
| Čistá hmotnost | 100 g | | |

Teploty

| | | | |
|--------------------|--------------------------|------------------|----------------|
| Skladovací teplota | -40 °C...70 °C | Provozní teplota | -40 °C...70 °C |
| Vlhkost | 5...95 %, bez kondenzace | | |

Shoda produktu s prostředím

| | |
|-------------------------------|-----------------------|
| Stav souladu se směrnici RoHS | V souladu bez výjimky |
| REACH SVHC | Ne SVHC nad 0,1 wt% |

Jmenovité údaje IEC / EN

| | | | |
|---|---|---|-------------------------|
| Počet pólů | 4 | Svodový proud při Un | 5 µA |
| Signalizační kontakt | Ne | Jmenovité napětí (AC) | 240 V |
| Síť o nízkém napětí | TN-C-S, TN-S, TT | Stupeň krytí Up při IN (N-PE) | ≤ 1.5 kV |
| Typ napětí | AC | Dočasné přepětí (nadměrné napětí) - TOV | 442 V |
| Ochranné pojistky | Není nutná pojistka ≤315 A gG | Doba odezvy / doba havarijního stavu | ≤ 100 ns |
| Vhodné pro | Počítání instalace (bez svodového proudu) | Standardy | IEC61643-11, EN61643-11 |
| Testovací zkušební proud Iimp(10/350 µs) (L-PE) | 7.5 kA | Proud atmosférického přepětí, Iimp (10/350 µs) (N-PE) | 30 kA |
| Třída požadavků podle normy EN 61643-11 | T1, T2 | Kategorie požadavků podle normy IEC 61643-11 | Typ I, Typ II |
| Max. trvalé napětí, Uc (AC) | 300 V | Max. trvalé napětí, Uc (N-PE) | 305 V |
| Síťové napětí | 230 V / 400 V | Vybíjecí proud I _{max.} (8/20µs) N-PE | 100 kA |
| Vybíjecí proud In (8/20 µs) N-PE | 80 kA | Koordinace energie (≤10 m) | Typ I, Typ II, Typ III |
| Vybíjecí proud In (8/20 µs) vodič-PE | 20 kA | Vybíjecí proud I _{max.} (8/20 µs) vodič-PE | 50 kA |
| Stupeň krytí Up při IN (L/N-PE) | ≤ 1.5 kV | Zatížitelnost zkratovým proudem ISCCR | 25 kA |
| Následná schopnost potlačit proud I _{fi} | Následný proud není nutné brát v úvahu. | Integrovaná záložní pojistka | Ne |

Obecné údaje

| | | | |
|------------------------------|---|--------------|----------------------------|
| Optický funkční displej | zelená = OK, červená = svodič je vadný – vyměňte ho | Segment | Rozvod elektrické energie |
| Verze | Bez ztrátového proudu | Design | pro 40mm přípojnice |
| Klasifikace hořlavosti UL 94 | V-0 | Barevný | Šedá |
| Vhodné pro | Počítání instalace (bez svodového proudu) | Stupeň krytí | IP30, v kombinaci s krytem |
| Provozní nadmořská výška | ≤ 4000 m | | |

Technické údaje

Data připojení

| | | | |
|--|--------------------|--|--------------------|
| Délka odizolování | 12 mm | Metoda připojení vodiče | Šroubové připojení |
| Typ připojení | Spojeno svorkou | Utahovací moment, max. | 4.5 Nm |
| Upínací rozsah, min. | 16 mm ² | Upínací rozsah, max. | 35 mm ² |
| Průřez vodiče, pružný, AEH (DIN 46228-1), min. | 16 mm ² | Průřez vodiče, pružný, AEH (DIN 46228-1), max. | 25 mm ² |
| Průřez připojení vodičů, splétané, min. | 16 mm ² | Průřez připojení vodičů, splétané, max. | 35 mm ² |

Elektrické údaje

| | | | |
|------------|----|-----------------|------|
| Typ napětí | AC | Jmenovitý proud | 20 A |
|------------|----|-----------------|------|

Obecné údaje

| | | | |
|------------|------|--------------|----------------------------|
| Počet pólů | 4 | Stupeň krytí | IP30, v kombinaci s krytem |
| Barevný | Šedá | | |

Záruka

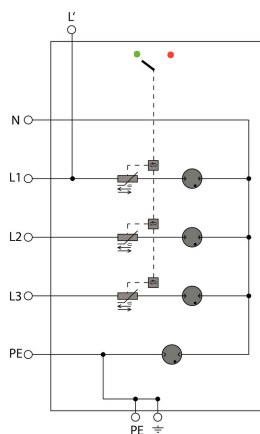
| | |
|-----------------|-------|
| Časový interval | 5 let |
|-----------------|-------|

Důležitá poznámka

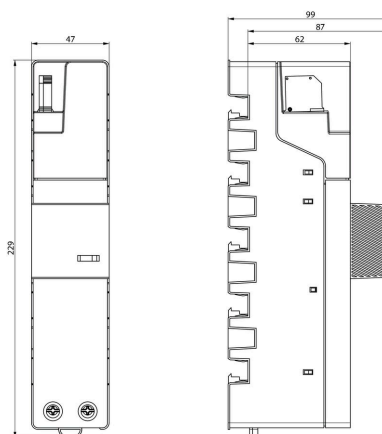
| | |
|----------------------|--|
| Informace o produktu | Platí jen pro napájecí systémy IT, kde je uzemnění na distribučním transformátoru propojené s uzemněním na straně spotřebiče (RE=RA na obrázku 44.A1 normy IEC 60634-4-44:2018). |
|----------------------|--|

Klasifikace

| | | | |
|-------------|-------------|-------------|-------------|
| ETIM 8.0 | EC001457 | ETIM 9.0 | EC001457 |
| ETIM 10.0 | EC001457 | ECLASS 14.0 | 27-17-12-04 |
| ECLASS 15.0 | 27-17-12-04 | | |



Prinzipschaltbild



Příslušenství**Křížový šroubovák, Phillips**

Křížový šroubovák pro šrouby Phillips, izolovaný dle VDE, SDIK PH DIN 7438, ISO 8764/2-PH, výstup podle normy ISO 8764-PH, rukojeť SoftFinish

Všeobecné objednací údaje

| | | |
|---------------------|----------------------------|--|
| Typ | SDIK PH1 X 80 | Verze |
| Číslo objednávky | 2749890000 | Šroubovák, Šířka čepele (B): 1 mm, 80 mm, Tloušťka čepele (A): 1 |
| GTIN (EAN) | 4050118897098 | |
| Množství | 1 ST | |

Plochý šroubovák

VDE izolovaný plochý šroubovák, SDI DIN 7437, ISO 2380/2, výstup podle DIN 5264, ISO 2380/1. Rukojeť SoftFinish

Všeobecné objednací údaje

| | | |
|---------------------|----------------------------|--|
| Typ | SDIS 1.0X5.5X125 | Verze |
| Číslo objednávky | 2749850000 | Šroubovák, Šířka čepele (B): 5.5 mm, Délka čepele: 125 mm, Tloušťka čepele (A): 1 mm |
| GTIN (EAN) | 4050118897050 | |
| Množství | 1 ST | |