

VPU ZPA I 3 RA 300/7,5

Weidmüller Interface GmbH & Co. KG

Klingenbergstraße 26

D-32758 Detmold

Germany

www.weidmueller.com



Lightning arresters for 40 mm rail systems

- Simple and safe to use and install
- Complete and permanent status control
- Leakage current free surge protection
- Application-specific application classes with 7.5 kA and 12.5 kA discharge current

Všeobecné objednací údaje

Verze	Přepětová ochrana, Nízké napětí, Bez ztrátového proudu, TN-C
Číslo objednávky	2674450000
Typ	VPU ZPA I 3 RA 300/7,5
GTIN (EAN)	4050118686821
Množství	1 items
Stav objednávky	Přerušeno
K dispozici do	2023-10-31T00:00:00+01:00
Alternativní výrobek	VPU ZPA S I 3 RA 300/7,5

Technické údaje

Osvědčení

Schválení



ROHS

Shoda

Rozměry a hmotnosti

Hloubka	99 mm	Hloubka (v palcích)	3.8976 inch
Výška	229 mm	Výška (v palcích)	9.0157 inch
Šířka	47 mm	Šířka (v palcích)	1.8504 inch
Čistá hmotnost	100 g		

Teploty

Skladovací teplota	-40 °C...70 °C	Provozní teplota	-40 °C...70 °C
Vlhkost	5...95 %, bez kondenzace		

Shoda produktu s prostředím

Stav souladu se směrnicí RoHS	V souladu bez výjimky
REACH SVHC	Ne SVHC nad 0,1 wt%

Data připojení, vzdálené upozornění

Průřez pro připojené vodiče, pevné jádro, 0.14 mm ² min.	Typ připojení	Šroubové připojení
Průřez pro připojené vodiče, pevné jádro, 1.5 mm ² max.	Max. krouticí moment	0.4 Nm

Jmenovité údaje IEC / EN

Počet pólů	3	Svodový proud při Un	20 µA
Signalizační kontakt	1 CO 250 V AC. 1 A / 125 V DC. 30 mA	Jmenovité napětí (AC)	240 V
Sít o nízkém napětí	TN-C	Typ napětí	AC
Dočasná přepětí (nadměrné napětí) - TOV	442 V	Ochranné pojistky	Není nutná pojistka ≤315 A gG
Doba odezvy / doba havarijního stavu	≤ 100 ns	Vhodné pro	Počítání instalace (bez svodového proudu)
Standardy	IEC61643-11, EN61643-11	Testovací zkušební proud Iimp(10/350 µs) (L-PE)	7.5 kA
Třída požadavků podle normy EN 61643-11	T1, T2	Kategorie požadavků podle normy IEC 61643-11	Typ I, Typ II
Max. trvalé napětí, Uc (AC)	300 V	Síťové napětí	230 V / 400 V
Koordinace energie (≤10 m)	Typ I, Typ II, Typ III	Vybíjecí proud In (8/20 µs) vodič-PE	20 kA
Vybíjecí proud I _{max} . (8/20 µs) vodič-PE	50 kA	SPD typ	T1, T2
Stupeň krytí Up při IN (L/N-PE)	≤ 1.5 kV	Zatížitelnost zkratovým proudem ISCCR	25 kA
Následná schopnost potlačit proud I _{fi}	Následný proud není nutné brát v úvahu.	Integrovaná záložní pojistka	Ne

VPU ZPA I 3 RA 300/7,5

Weidmüller Interface GmbH & Co. KG
Klingenbergstraße 26
D-32758 Detmold
Germany

www.weidmueller.com

Technické údaje

Obecné údaje

Optický funkční displej	zelená = OK, červená = svodič je vadný – vyměňte ho	Segment	Rozvod elektrické energie
Verze	Bez ztrátového proudu	Design	pro 40mm přípojnice
Klasifikace hořlavosti UL 94	V-0	Barevný	Šedá
Vhodné pro	Počítání instalace (bez svodového proudu)	Stupeň krytí	IP30, v kombinaci s krytem
Provozní nadmořská výška	≤ 4000 m		

Data připojení

Délka odizolování	12 mm	Metoda připojení vodiče	Šroubové připojení
Typ připojení	Spojeno svorkou	Utahovací moment, max.	4.5 Nm
Upínací rozsah, min.	16 mm ²	Upínací rozsah, max.	35 mm ²
Průřez vodiče, pružný, AEH (DIN 46228-1), min.	16 mm ²	Průřez vodiče, pružný, AEH (DIN 46228-1), max.	25 mm ²
Průřez připojení vodičů, splétané, min.	16 mm ²	Průřez připojení vodičů, splétané, max.	35 mm ²

Elektrické údaje

Typ napětí	AC	Jmenovitý proud	20 A
------------	----	-----------------	------

Obecné údaje

Počet pólů	3	Stupeň krytí	IP30, v kombinaci s krytem
Barevný	Šedá		

Záruka

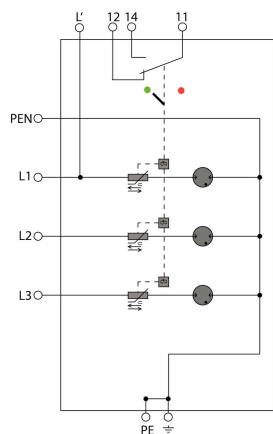
Časový interval	5 let		
-----------------	-------	--	--

Důležitá poznámka

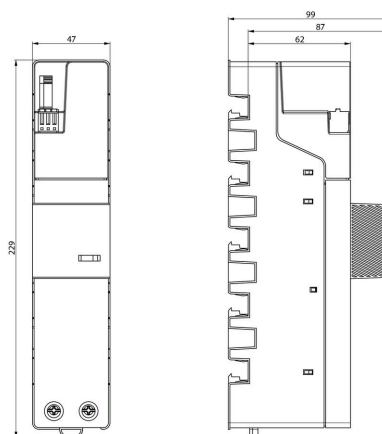
Informace o produktu	Platí jen pro napájecí systémy IT, kde je uzemnění na distribučním transformátoru propojené s uzemněním na straně spotřebiče (RE=RA na obrázku 44.A1 normy IEC 60634-4-44:2018).
----------------------	--

Klasifikace

ETIM 8.0	EC001457	ETIM 9.0	EC001457
ETIM 10.0	EC001457	ECLASS 14.0	27-17-12-04
ECLASS 15.0	27-17-12-04		



Prinzipschaltbild



Příslušenství

Křížový šroubovák, Phillips



Křížový šroubovák pro šrouby Phillips, izolovaný dle VDE, SDIK PH DIN 7438, ISO 8764/2-PH, výstup podle normy ISO 8764-PH, rukojeť SoftFinish

Všeobecné objednací údaje

Typ	SDIK PH1 X 80	Verze
Číslo	2749890000	Šroubovák, Šířka čepele (B): 1 mm, 80 mm, Tloušťka čepele (A): 1
objednávky		
GTIN (EAN)	4050118897098	
Množství	1 ST	

Plochý šroubovák

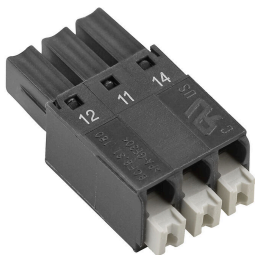


VDE izolovaný plochý šroubovák, SDI DIN 7437, ISO 2380/2, výstup podle DIN 5264, ISO 2380/1. Rukojeť SoftFinish

Všeobecné objednací údaje

Typ	SDIS 1.0X5.5X125	Verze
Číslo	2749850000	Šroubovák, Šířka čepele (B): 5.5 mm, Délka čepele: 125 mm, Tloušťka čepele (A): 1 mm
objednávky		
GTIN (EAN)	4050118897050	
Množství	1 ST	

Řada VPU



Produktovou řadu završuje rozsáhlá řada příslušenství

Příslušenství

Všeobecné objednávací údaje

Typ	PLUG VPU AC	Verze
Číslo objednávky	2855300000	
GTIN (EAN)	4064675533283	
Množství	10 ST	