

VPU ZPA I 3+1 A 300/12,5

Weidmüller Interface GmbH & Co. KG
Klingenbergstraße 26
D-32758 Detmold
Germany

www.weidmueller.com



Lightning arresters for 40 mm rail systems

- Simple and safe to use and install
- Complete and permanent status control
- Leakage current free surge protection
- Application-specific application classes with 7.5 kA and 12.5 kA discharge current

Všeobecné objednací údaje

Verze	Přepětová ochrana, Nízké napětí, Bez ztrátového proudu, TN-C-S, TN-S, TT
Číslo objednávky	2674400000
Typ	VPU ZPA I 3+1 A 300/12,5
GTIN (EAN)	4050118686807
Množství	1 items
Stav objednávky	Přerušeno
K dispozici do	2023-10-31T00:00:00+01:00
Alternativní výrobek	VPU ZPA S I 3+1 RA 300/12,5

VPU ZPA I 3+1 A 300/12,5

Weidmüller Interface GmbH & Co. KG
Klingenbergstraße 26
D-32758 Detmold
Germany

www.weidmueller.com

Technické údaje

Osvědčení

Schválení



ROHS

Shoda

Rozměry a hmotnosti

Hloubka	99 mm	Hloubka (v palcích)	3.8976 inch
Výška	229 mm	Výška (v palcích)	9.0157 inch
Šířka	47 mm	Šířka (v palcích)	1.8504 inch
Čistá hmotnost	100 g		

Teploty

Skladovací teplota	-40 °C...70 °C	Provozní teplota	-40 °C...70 °C
Vlhkost	5...95 %, bez kondenzace		

Shoda produktu s prostředím

Stav souladu se směrnicí RoHS	V souladu bez výjimky
REACH SVHC	Ne SVHC nad 0,1 wt%

Jmenovité údaje IEC / EN

Počet pólů	4	Svodový proud při Un	5 µA
Signalizační kontakt	1 CO 250 V AC. 1 A / 125 V DC. 30 mA	Jmenovité napětí (AC)	240 V
Sít' o nízkém napětí	TN-C-S, TN-S, TT	Stupeň krytí Up při IN (N-PE)	≤ 1.5 kV
Typ napětí	AC	Dočasné přepětí (nadměrné napětí) - TOV	442 V
Ochranné pojistky	Není nutná pojistka ≤315 A gG	Doba odezvy / doba havarijního stavu	≤ 100 ns
Vhodné pro	Počítání instalace (bez svodového proudu)	Standardy	IEC61643-11, EN61643-11
Testovací zkušební proud limp(10/350 µs) (L-PE)	12.5 kA	Proud atmosférického přepětí, limp (10/350 µs) (N-PE)	50 kA
Třída požadavků podle normy EN 61643-11	T1, T2	Kategorie požadavků podle normy IEC 61643-11	Typ I, Typ II
Max. trvalé napětí, Uc (AC)	300 V	Max. trvalé napětí, Uc (N-PE)	305 V
Síťové napětí	230 V / 400 V	Vybíjecí proud Imax. (8/20µs) N-PE	100 kA
Vybíjecí proud In (8/20 µs) N-PE	80 kA	Koordinace energie (≤10 m)	Typ I, Typ II, Typ III
Vybíjecí proud In (8/20 µs) vodič-PE	20 kA	Vybíjecí proud Imax. (8/20 µs) vodič-PE	50 kA
SPD typ	T1, T2	Stupeň krytí Up při IN (L/N-PE)	≤ 1.5 kV
Zatížitelnost zkratovým proudem ISCCR	25 kA	Následná schopnost potlačit proud Ifi	Následný proud není nutné brát v úvahu.
Integrovaná záložní pojistka	Ne		

Obecné údaje

Optický funkční displej	zelená = OK, červená = svodič je vadný – vyměňte ho	Segment	Rozvod elektrické energie
Verze	Bez ztrátového proudu	Design	pro 40mm přípojnice

VPU ZPA I 3+1 A 300/12,5

Weidmüller Interface GmbH & Co. KG
 Klingenbergstraße 26
 D-32758 Detmold
 Germany

www.weidmueller.com

Technické údaje

Klasifikace hořlavosti UL 94	V-0	Barevný	Šedá
Vhodné pro	Počítání instalace (bez svodového proudu)	Stupeň krytí	IP30, v kombinaci s krytem
Provozní nadmořská výška	≤ 4000 m		

Data připojení

Délka odizolování	12 mm	Metoda připojení vodiče	Šroubové připojení
Typ připojení	Spojeno svorkou	Utahovací moment, max.	4.5 Nm
Upínací rozsah, min.	16 mm ²	Upínací rozsah, max.	35 mm ²
Průřez vodiče, pružný, AEH (DIN 46228-1), min.	16 mm ²	Průřez vodiče, pružný, AEH (DIN 46228-1), max.	25 mm ²
Průřez připojení vodičů, splétané, min.	16 mm ²	Průřez připojení vodičů, splétané, max.	35 mm ²

Elektrické údaje

Typ napětí	AC	Jmenovitý proud	20 A
------------	----	-----------------	------

Obecné údaje

Počet pólů	4	Stupeň krytí	IP30, v kombinaci s krytem
Barevný	Šedá		

Záruka

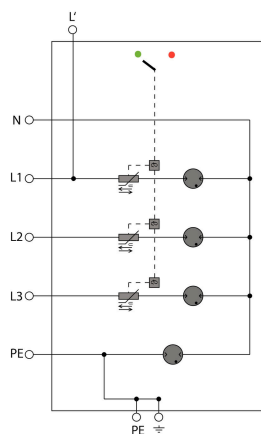
Časový interval	5 let
-----------------	-------

Důležitá poznámka

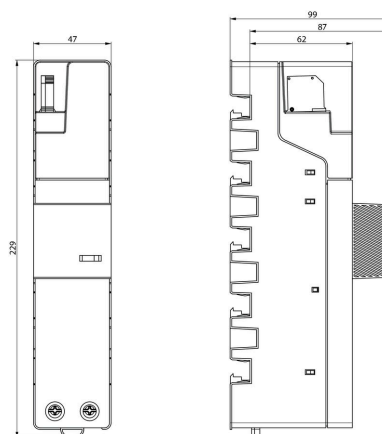
Informace o produktu Platí jen pro napájecí systémy IT, kde je uzemnění na distribučním transformátoru propojené s uzemněním na straně spotřebiče (RE=RA na obrázku 44.A1 normy IEC 60634-4-44:2018).

Klasifikace

ETIM 8.0	EC001457	ETIM 9.0	EC001457
ETIM 10.0	EC001457	ECLASS 14.0	27-17-12-04
ECLASS 15.0	27-17-12-04		



Prinzipschaltbild



Příslušenství**Křížový šroubovák, Phillips**

Křížový šroubovák pro šrouby Phillips, izolovaný dle VDE, SDIK PH DIN 7438, ISO 8764/2-PH, výstup podle normy ISO 8764-PH, rukojeť SoftFinish

Všeobecné objednací údaje

Typ	SDIK PH1 X 80	Verze
Číslo objednávky	2749890000	Šroubovák, Šířka čepele (B): 1 mm, 80 mm, Tloušťka čepele (A): 1
GTIN (EAN)	4050118897098	
Množství	1 ST	

Plochý šroubovák

VDE izolovaný plochý šroubovák, SDI DIN 7437, ISO 2380/2, výstup podle DIN 5264, ISO 2380/1. Rukojeť SoftFinish

Všeobecné objednací údaje

Typ	SDIS 1.0X5.5X125	Verze
Číslo objednávky	2749850000	Šroubovák, Šířka čepele (B): 5.5 mm, Délka čepele: 125 mm, Tloušťka čepele (A): 1 mm
GTIN (EAN)	4050118897050	
Množství	1 ST	